



Руководство
по удаленному подключению
к пульту управления
зерносушилки STRAHL

СОДЕРЖАНИЕ

Конфигурация станции управления.....	3
1.1 Windows 10®	4
1.2 Windows 8.1®	6
1.3 Windows 7®	8
1.4 Windows XP®	11
1.5 Sierra®	15
1.6 iOS®	18
1.7 Android®	21
1.8 Windows 10® Mobile	23
Приложение	25
Вывод изображения на экран	26



1 Конфигурация станции управления

Для настройки удалённого подключения к пульту управления зерносушилки STRAHL сообщите представителю компании BaitekMachinery электронную почту оператора.

На указанную электронную почту поступит письмо от системы Sevio с ссылкой на портал для создания пароля.

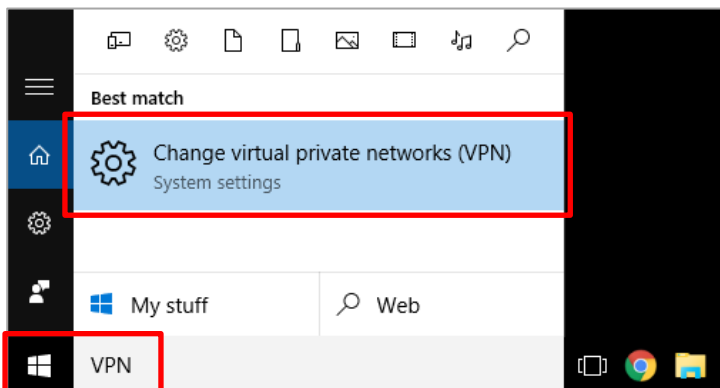
Ниже описаны процедуры для настройки программы для управления зерносушилкой для большинства операционных систем.

При этом не исключается Работа с другой, не упомянутой операционной системой, при условии, что она поддерживает протокол VPN-клиента.

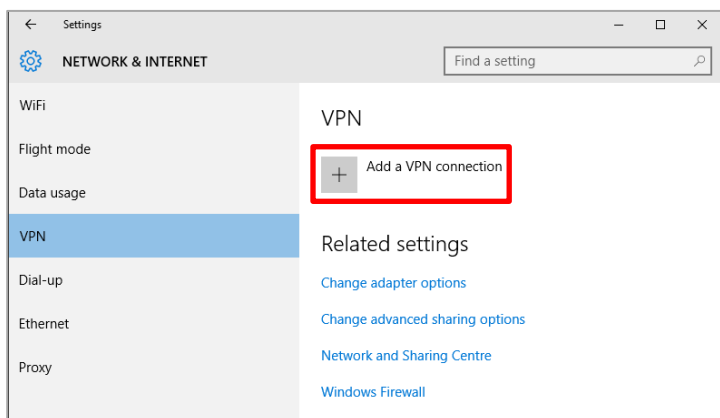
Используя процедуру, описанную ниже, вы можете включить станции управления (ПК, планшет, смартфон) с использованием системы Sevio. Конфигурация должна выполняться для каждой отдельной станции управления.

Перед началом убедитесь, что зерносушилка и настраиваемый компьютер имеют доступ в Интернет.

1.1 Windows 10®

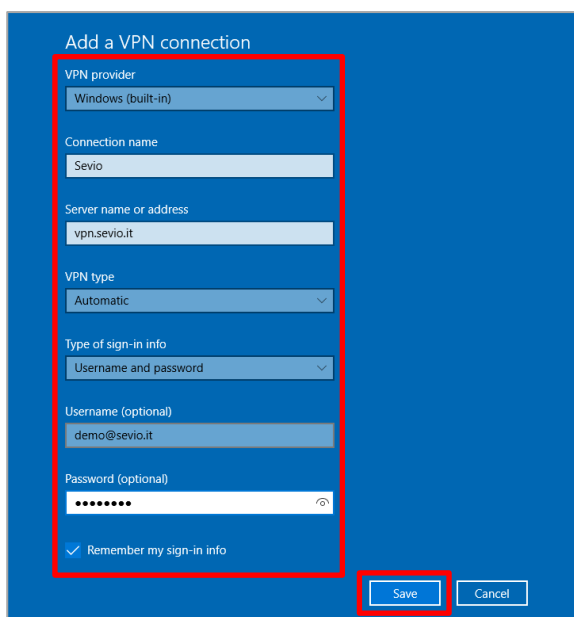


Нажмите кнопку «Пуск», введите «VPN» и Нажмите **Изменить виртуальную частную сеть**.

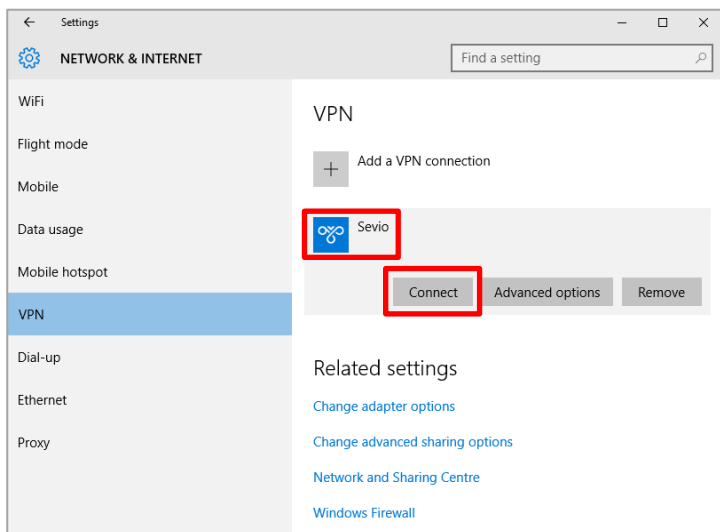


Щелкните **Добавить VPN-соединение**.

Подключение к частной сети



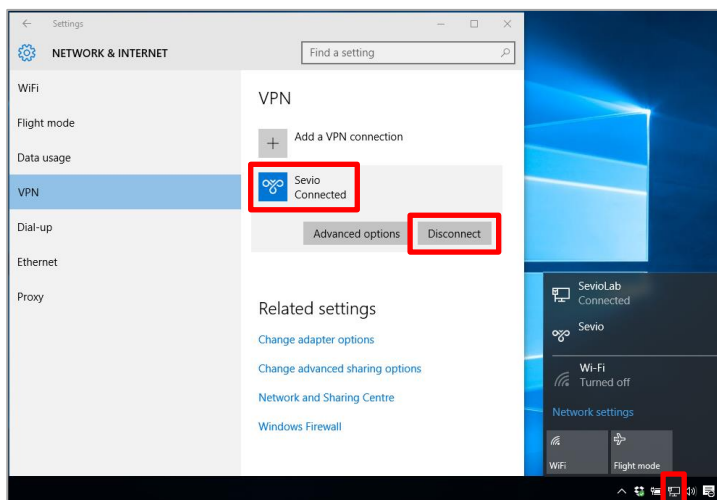
Выберите VPN-провайдера, назначьте **Имя** подключения (например, SEVIO или Виртуальная сеть), в поле **Имя сервера** введите **vpn.sevio.it**. Введите **имя пользователя и пароль** для учетной записи **Sevio**, отметьте пункт **Запомнить мои данные для входа** и нажмите "**Сохранить**".



Выберите VPN и нажмите **Подключиться**.

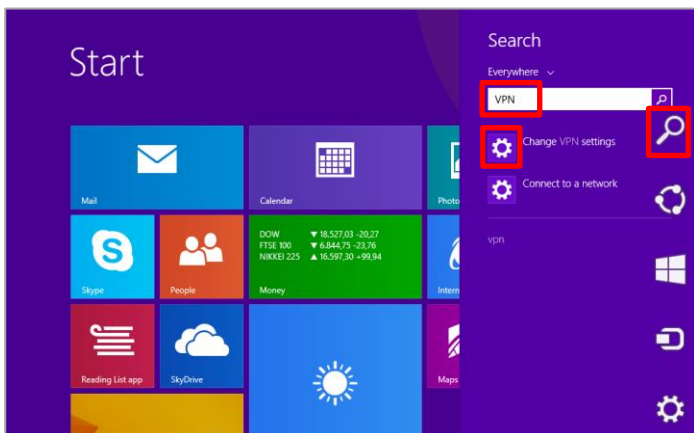
ПРИМЕЧАНИЕ: Портал Sevio предоставляет доступ нескольким операторам одновременно. Каждый оператор также может использовать несколько станций управления. Для одновременного использования станций управления одним оператором см. пункт [Приложение](#).

Отключение от частной сети

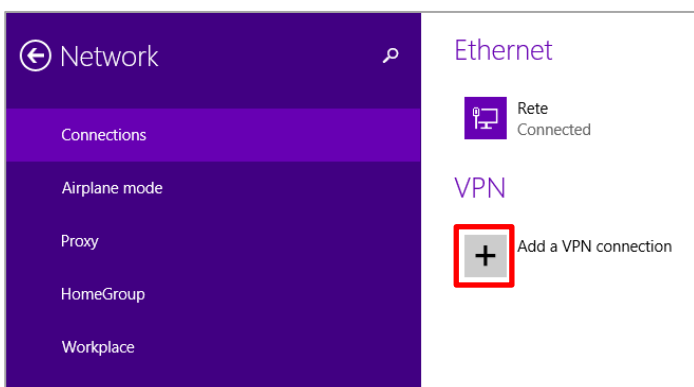


Нажмите на подключенную сеть SEVIO (или иное имя, заданное во время настройки частной сети) с помощью Значка **Сеть** на панели приложения и нажмите **Отключить**.

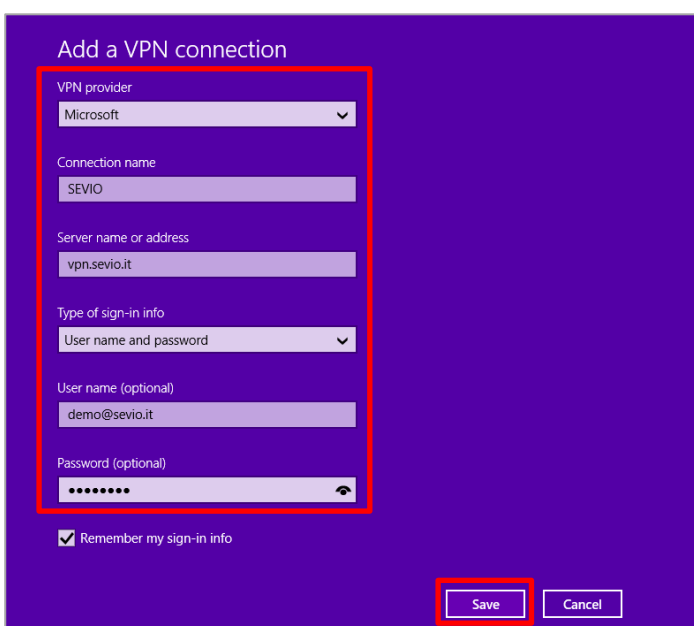
1.2 Windows 8.1®



На панели Charm щелкните на значок поиска, введите **VPN** и выберите **Изменить настройки VPN**.

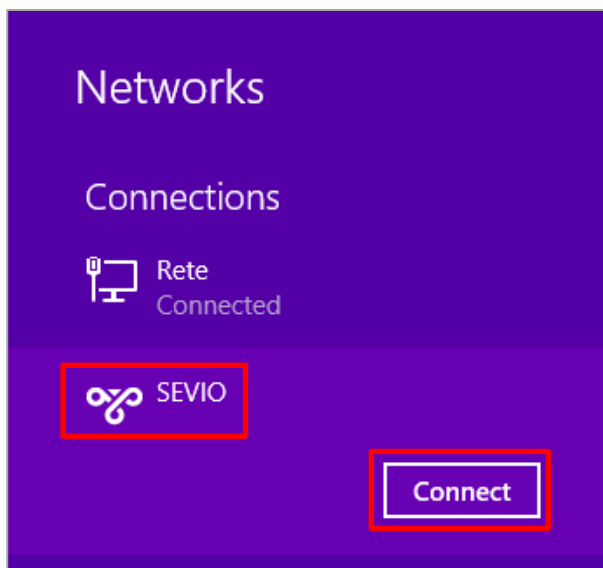


Нажмите **ДОБАВИТЬ VPN-соединение**.



Выберите VPN-провайдера, назначьте имя подключения (например, SEVIO или Виртуальная сеть), в поле Имя сервера введите **vpn.sevio.it**. Введите **имя пользователя и пароль** для учетной записи *Sevio*, отметьте пункт **Запомнить мои данные для входа** и нажмите **Сохранить**.

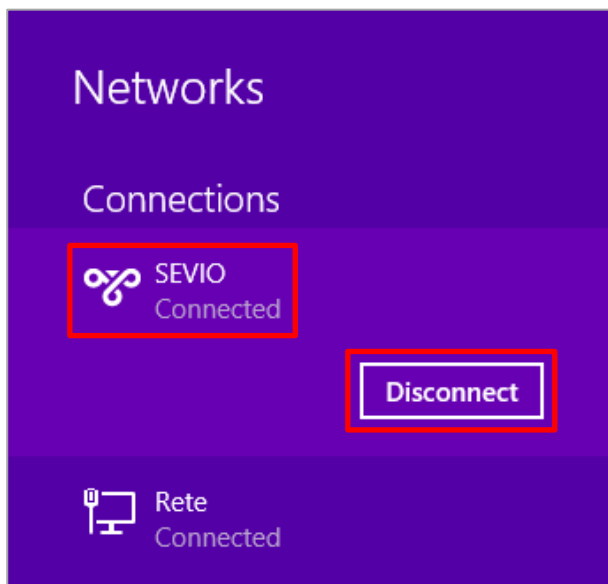
Подключение к частной сети



Щелкните сеть **SEVIO** (или имя, заданное при настройке частной сети) с помощью значка **Сети** на панели приложений и нажмите **Подключить**.

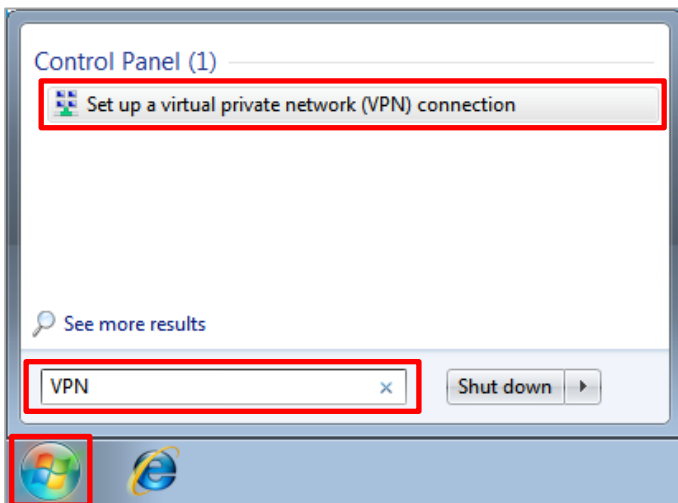
ПРИМЕЧАНИЕ: Портал *Sevio* предоставляет доступ нескольким операторам одновременно. Каждый оператор также может использовать несколько станций управления. Для одновременного использования станций управления одним оператором см. пункт [Приложение](#).

Отключение от частной сети

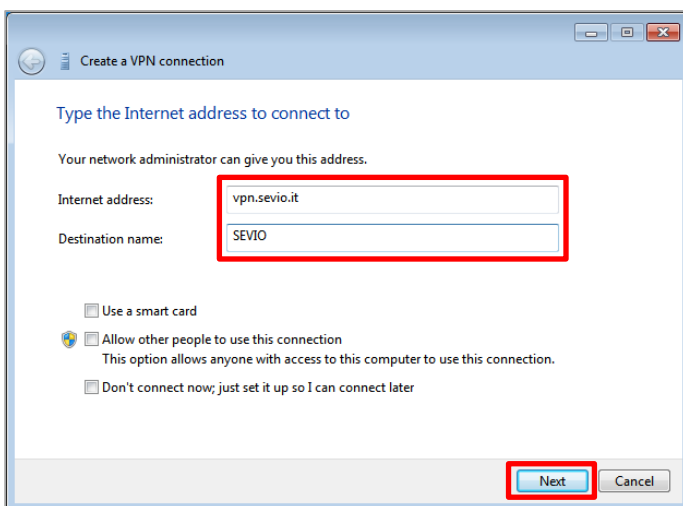


Нажмите на подключенную сеть **SEVIO** (или имя, заданное во время настройки частной сети) с помощью Значка **Сеть** на панели приложения и нажмите **Отключить**.

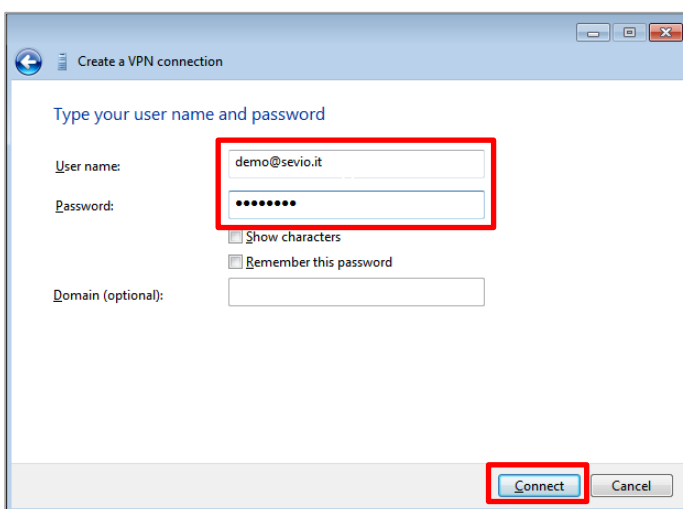
1.3 Windows 7®



Нажмите кнопку **Пуск**, введите в поле поиска "**VPN**", нажмите Enter, затем нажмите на **Настроить частное виртуальное сетевое (VPN) подключение**.



Введите в поле Адрес в Интернете **vpn.sevio.it** назначьте подключению к виртуальной сети имя (например, SEVIO или виртуальная сеть и т. д.) и нажмите **Далее**.



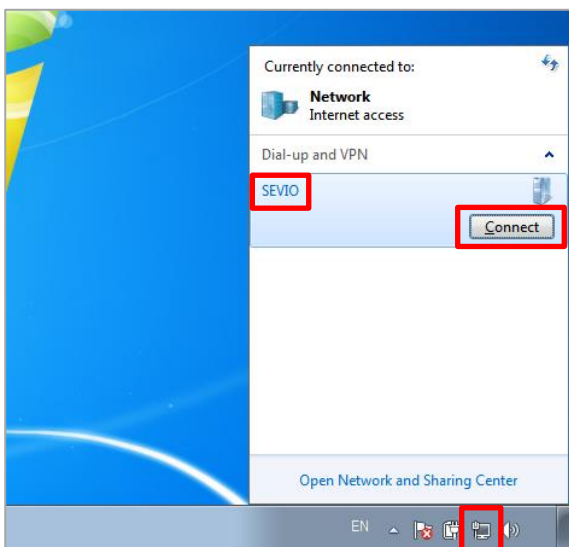
Введите **Имя пользователя** и **пароль** для учетной записи *Sevio* и нажмите **Подключиться**.

ПРИМЕЧАНИЕ: Портал *Sevio* предоставляет доступ нескольким операторам одновременно. Каждый оператор также может использовать несколько станций управления. Для одновременного использования станций управления одним оператором см. пункт [Приложение](#).

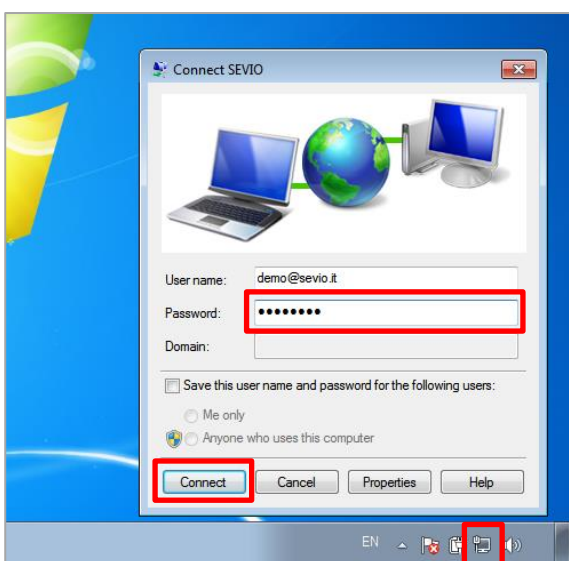


С этого момента *Станции Управления* подключаются к серверу (Realm).

Подключение к частной сети

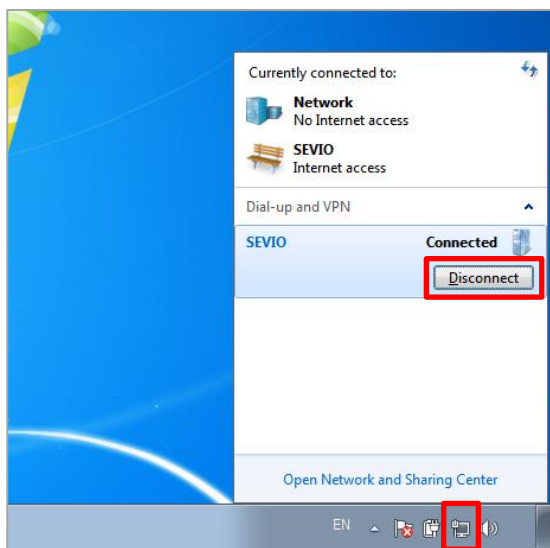


Зайдите в сеть SEVIO (или сети с другим именем, заданным при настройке частной сети) осуществляется с помощью значка **Сети** на панели приложения нажатием на кнопку **Подключиться**.



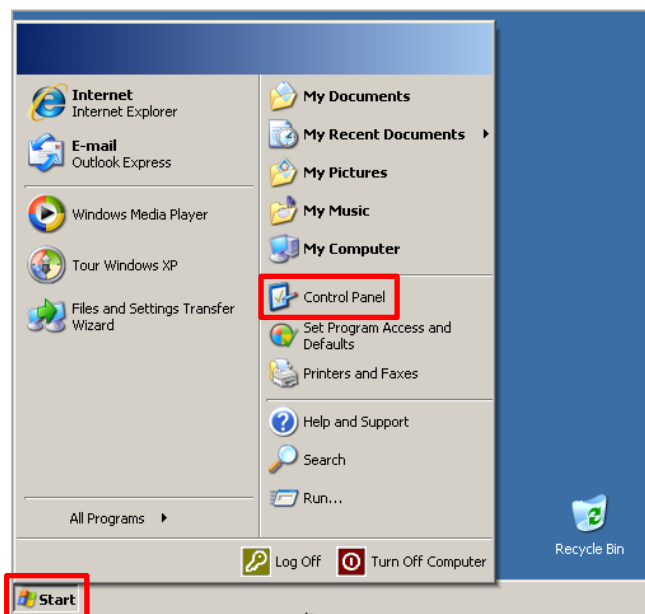
Если она не сохранена, введите пароль и нажмите **Подключиться**.

Отключение от частной сети

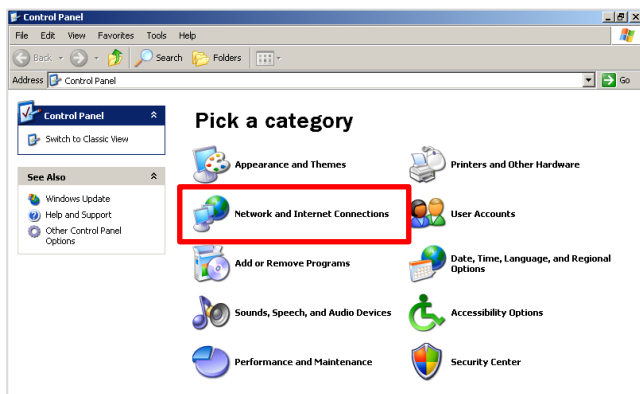


Зайдите в сеть SEVIO (или сети с другим именем, заданным при настройке частной сети) осуществляется с помощью значка **Сети** на панели приложения нажатием на кнопку **Отключиться**.

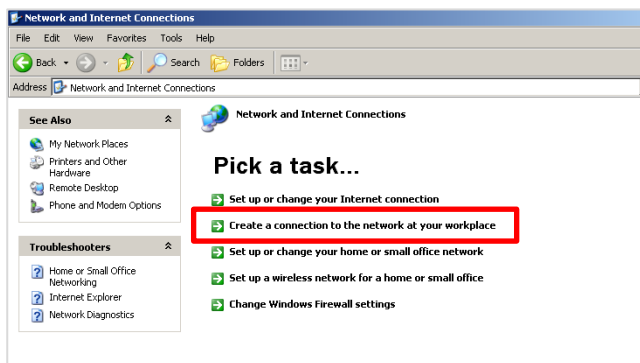
1.4 Windows XP®



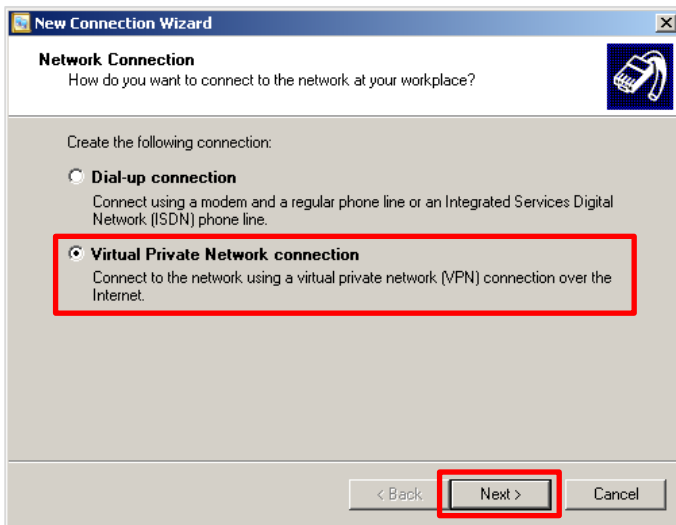
Нажмите кнопку **Пуск** и выберите **Панель управления**.



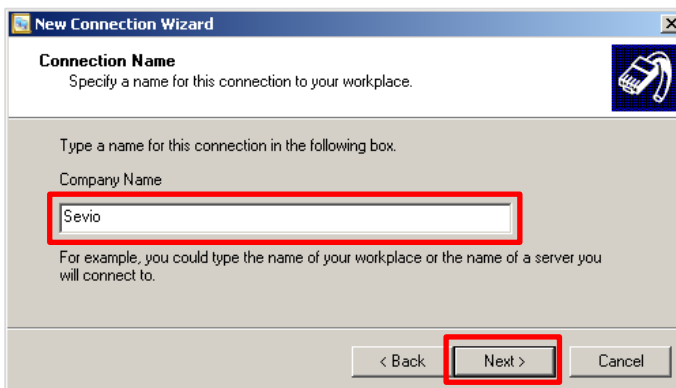
Щелкните **Сеть и Интернет** подключения.



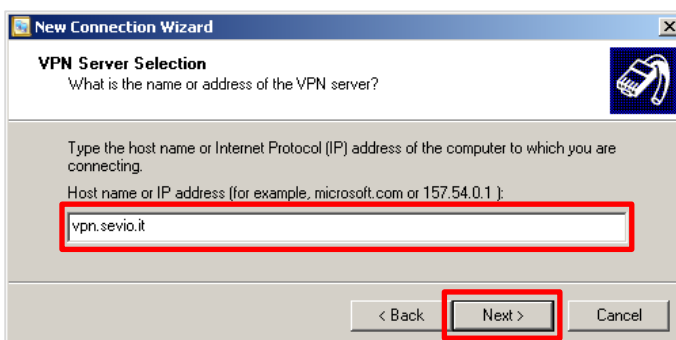
Нажмите **Создать** подключение к сети на вашем рабочем месте.



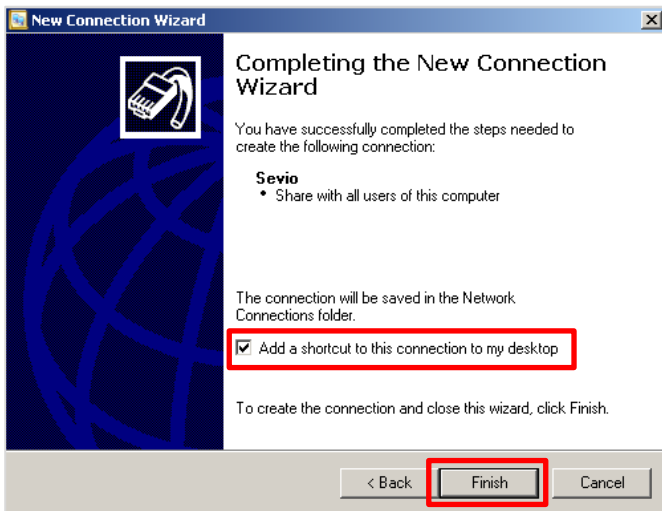
Выберите **Подключение к виртуальной частной сети** и нажмите **Далее**.



Введите имя виртуальной сети (например, SEVIO или Виртуальная сеть) и нажмите **Далее**.

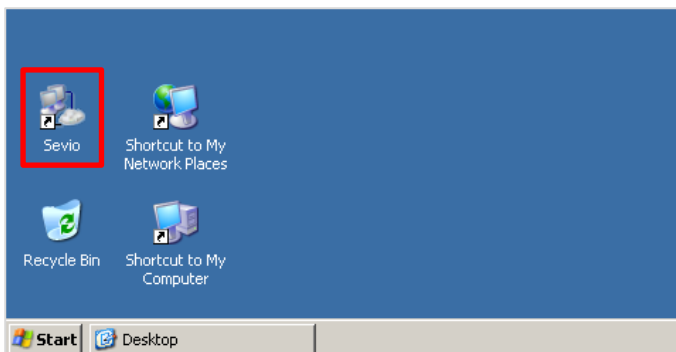


Введите имя хоста или Интернет протокол (IP), **vpn.sevio.it**, затем щелкните **Далее**.

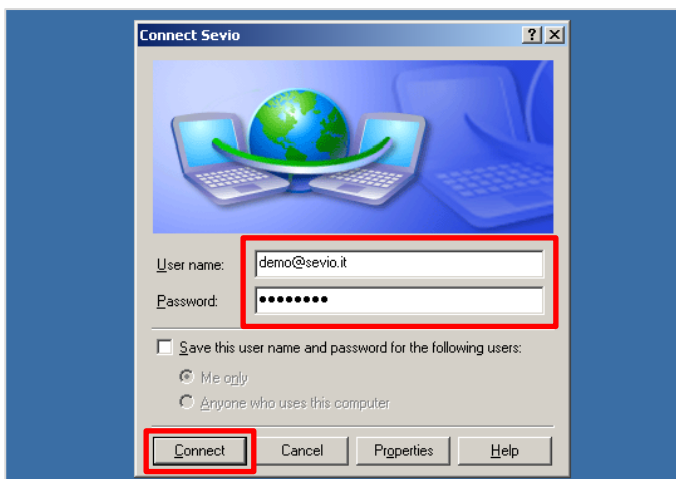


Отметьте **Добавить ярлык для этого подключения на рабочий стол** и нажмите **Готово**.

Подключение к частной сети



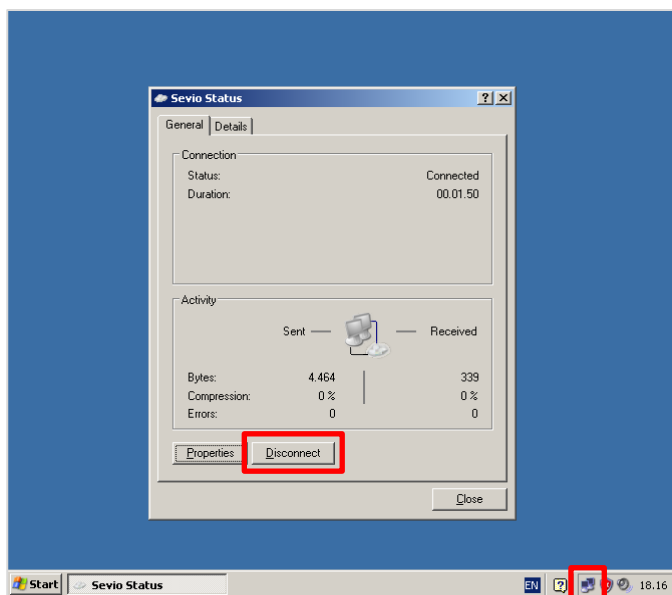
Щелкните значок **Sevio** (или иное имя, заданное во время настройки частной сети).



Введите **Имя пользователя** и **пароль** для **Аккаунта Sevio** и нажмите **Подключить**.

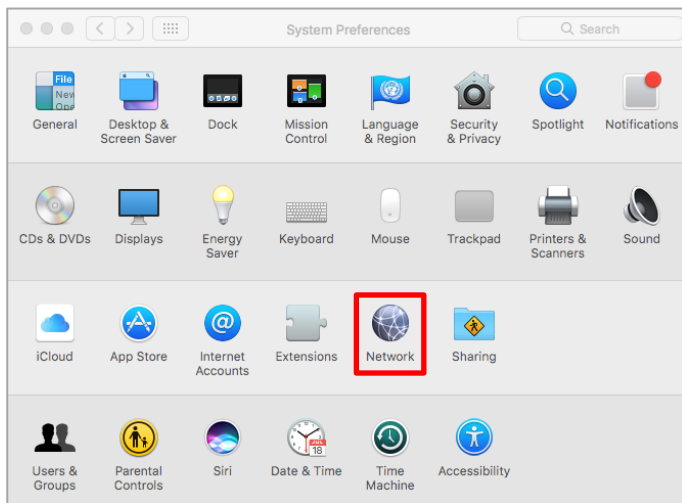
ПРИМЕЧАНИЕ: Портал **Sevio** предоставляет доступ нескольким операторам одновременно. Каждый оператор также может использовать несколько станций управления. Для одновременного использования станций управления одним оператором см. пункт [Приложение](#).


Отключение от частной сети

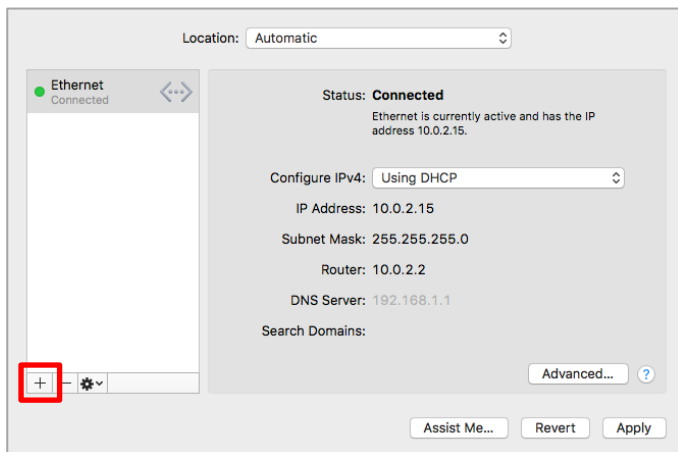


Зайдите в сеть SEVIO (или сети с другим именем, заданным при настройке частной сети) осуществляется с помощью значка Сети на панели приложений нажатием на кнопку **Отключиться**.

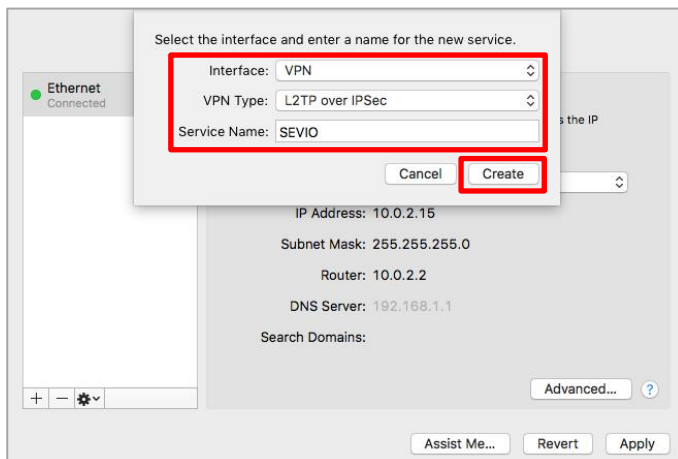
1.5 Sierra®



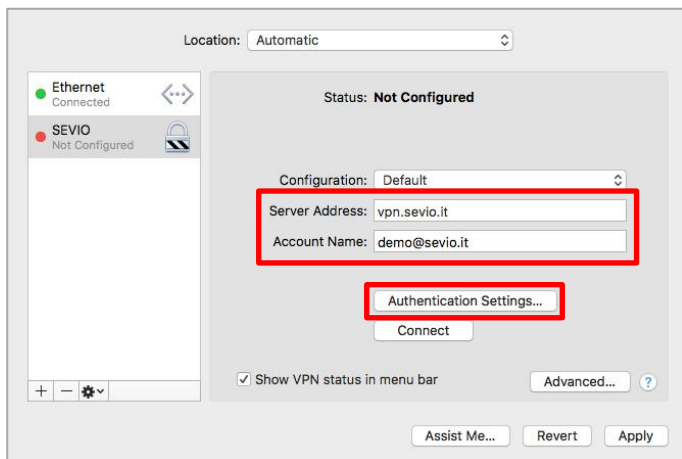
Нажмите на **Системные настройки** , затем нажмите **Сеть**.



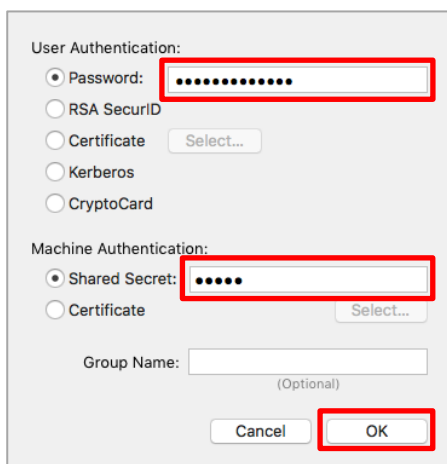
Нажмите кнопку + , чтобы добавить новый сервис.



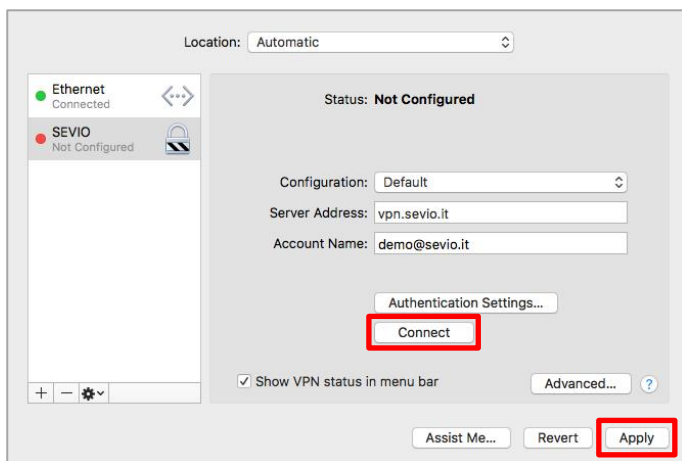
Выберите интерфейс **VPN, L2TP over IPSec** как тип VPN, назначьте **Имя службы** (например, SEVIO или Виртуальная Сеть...), затем нажмите **Создать**.



Введите **vpn.sevio.it** в поле адрес сервера, введите **Имя учетной записи** учетной записи Sevio, а затем нажмите **Настройки аутентификации**.



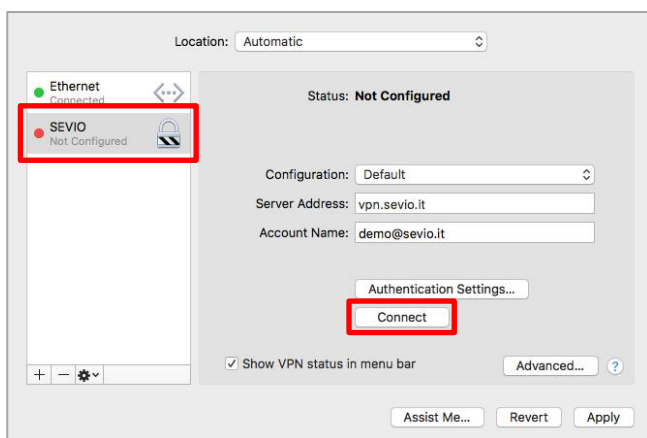
Введите пароль, введите **Sevio** в поле Секретный ключ, затем нажмите **OK**.




Нажмите **Применить**, а затем **Подключиться**.

ПРИМЕЧАНИЕ: Портал Sevio предоставляет доступ нескольким операторам одновременно. Каждый оператор также может использовать несколько станций управления. Для одновременного использования станций управления одним оператором см. пункт [Приложение](#).

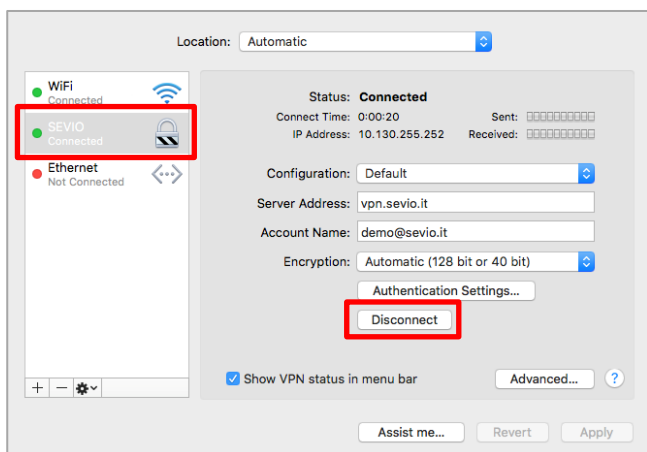
Подключение к частной сети




Нажмите на **Системные настройки** , нажмите на значок **Сети**, выберите VPN сеть, затем нажмите **Подключиться**.

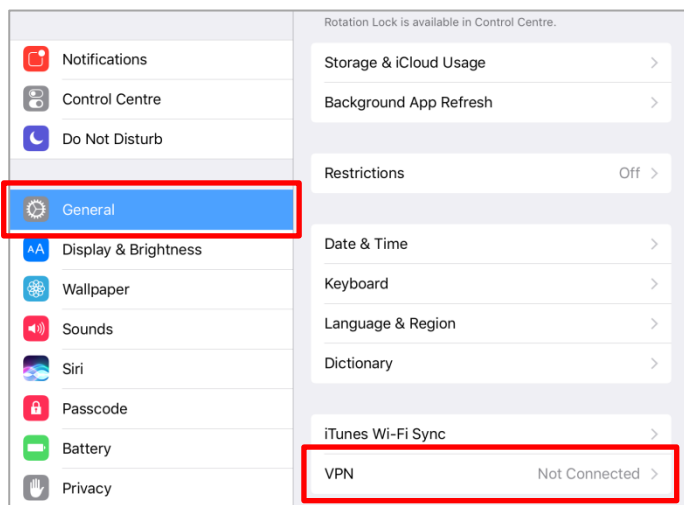
С этого момента *Станция управления* подключается к частной сети.


Отключение от частной сети

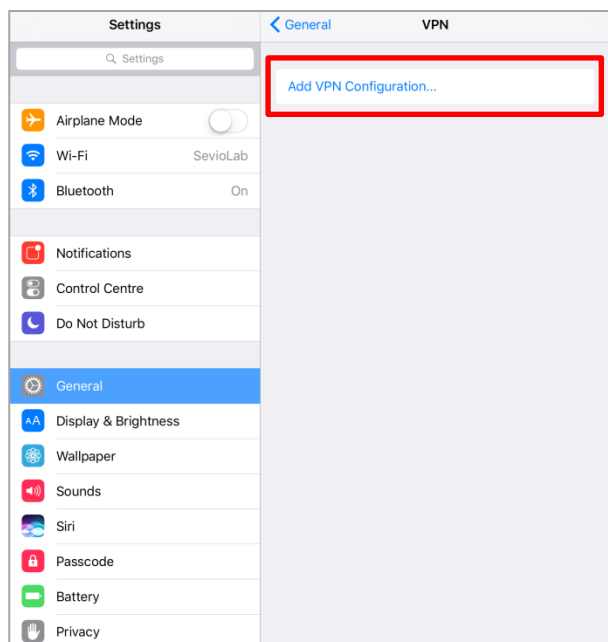


Нажмите на **Системные настройки** , нажмите на значок **Сети**, выберите VPN сеть, затем нажмите **Отключиться**.

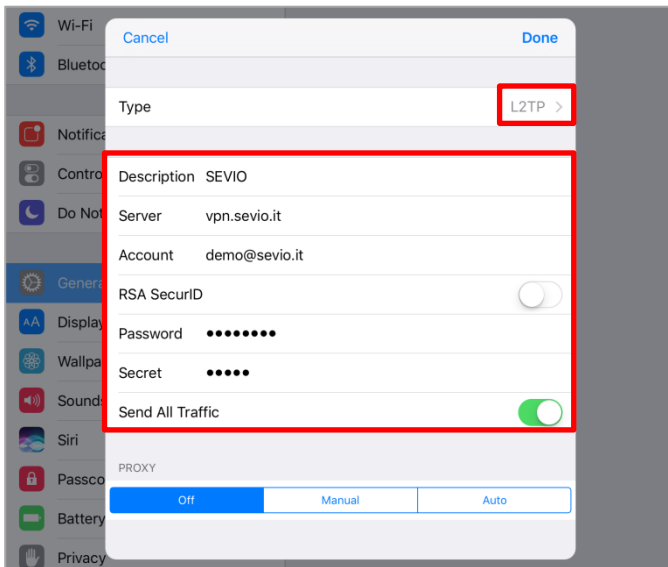
1.6 iOS®



Нажмите на значок **Настройки**
Выберите значок "Общие" ,
затем нажмите **VPN**.

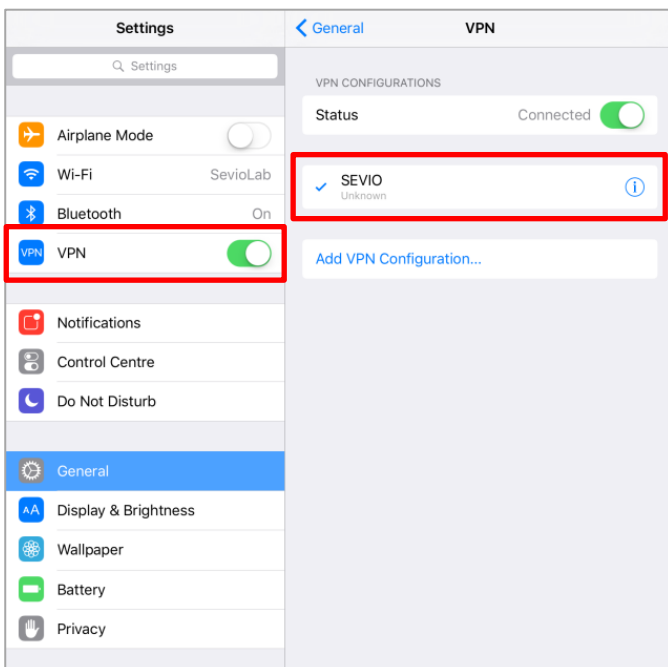


Нажмите **Добавить конфигурацию VPN...**



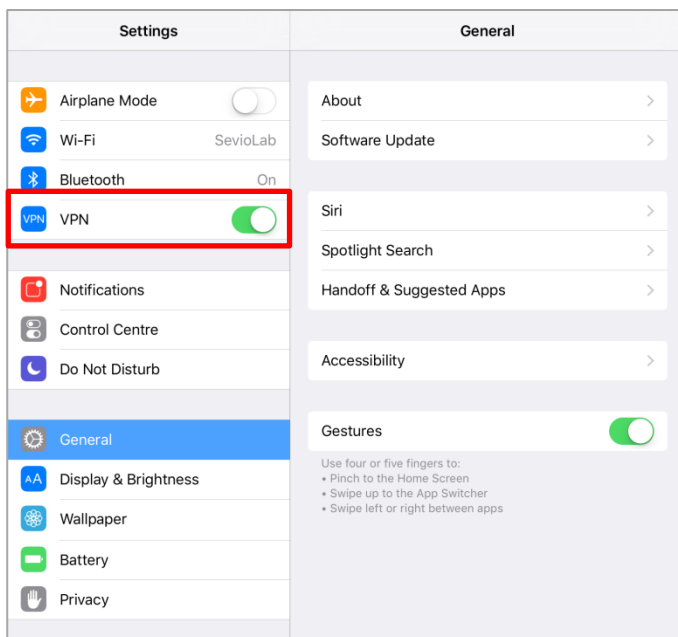
Присвойте **Имя** виртуальной частной сети (например, SEVIO или Частная Сеть...), в поле **Сервер** введите **vpn.sevio.it**, введите **Аккаунт** и **Пароль** для учетной записи Sevio, а также **sevio** в поле **Секретный ключ** и нажмите **Готово**.


ПРИМЕЧАНИЕ: Портал Sevio предоставляет доступ нескольким операторам одновременно. Каждый оператор также может использовать несколько станций управления. Для одновременного использования станций управления одним оператором см. пункт [Приложение](#).



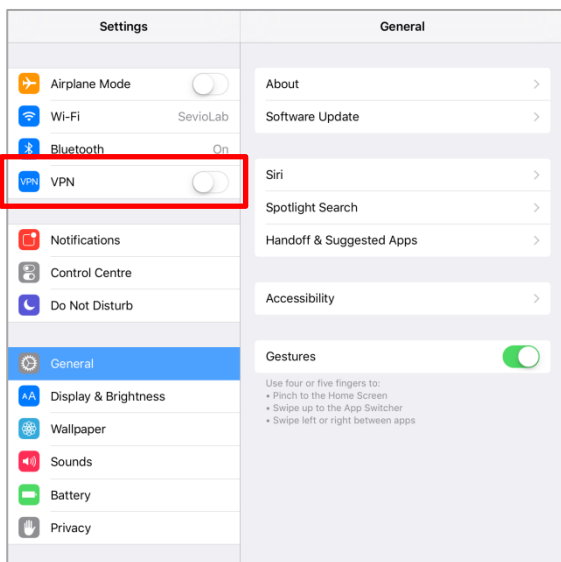
Зайдите в **Настройки** и включите **VPN**. С этого момента **Станция управления** подключается к частной сети.

Подключение к частной сети



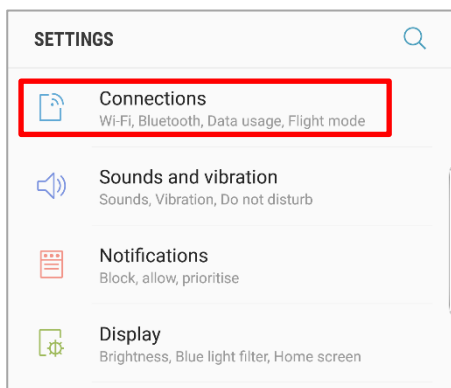
Нажмите на значок **Настройки**  и включите **VPN**. Если пароль не сохранен, введите его.

Отключение от частной сети



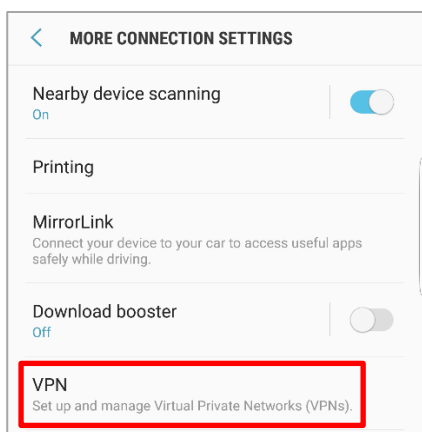
Коснитесь значка **Настройки**  и отключите **VPN**.

1.7 Android®

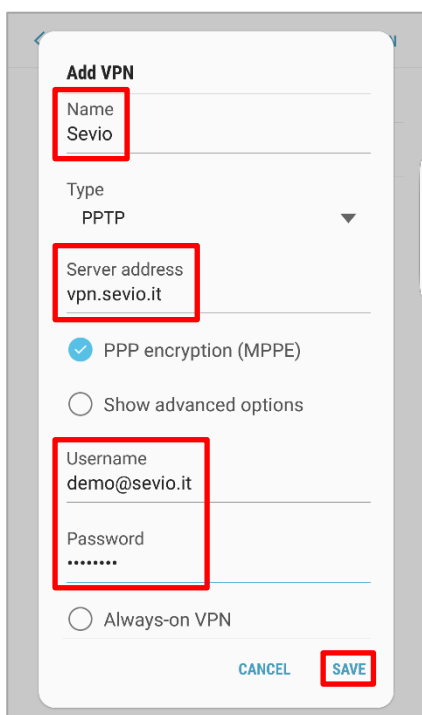


Нажмите **Настройки** .

Выберите **Подключения** и нажмите **Больше настроек подключения**.



Нажмите **VPN**, затем **ДОБАВИТЬ VPN**.

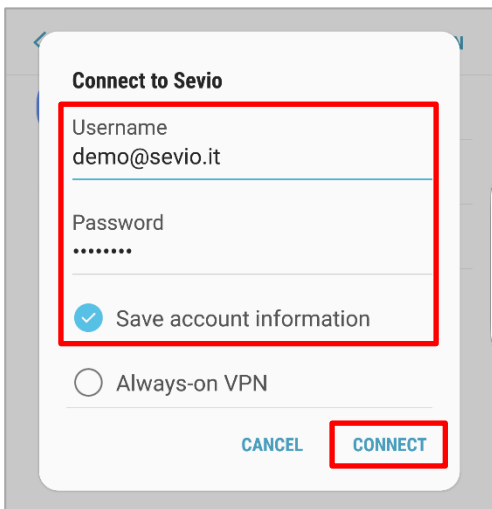


Присвойте **Имя** виртуальной частной сети (например, **Sevio** или **Частная Сеть...**), в поле **Адрес сервера** введите **vpn.sevio.it**, введите **Имя пользователя** и **Пароль** для учетной записи **Sevio**, затем нажмите **СОХРАНИТЬ**.



С этого момента Станция управления настроена для подключения к частной сети.

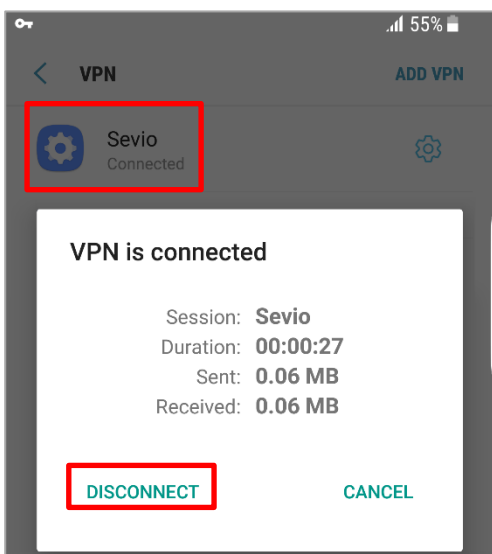
Подключение к частной сети



Выберите сеть SEVIO (или иное название присвоенное при настройке частной сети) и нажмите **ПОДКЛЮЧИТЬСЯ**.

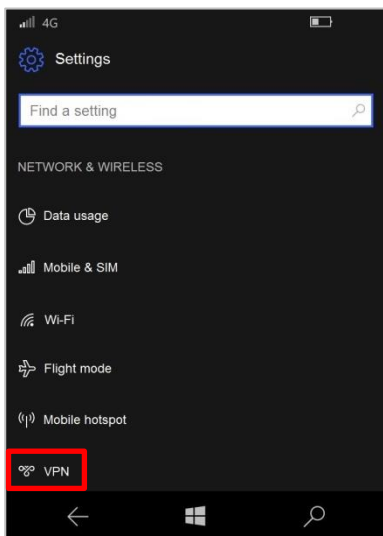
ПРИМЕЧАНИЕ: Портал *Sevio* предоставляет доступ нескольким операторам одновременно. Каждый оператор также может использовать несколько станций управления. Для одновременного использования станций управления одним оператором см. пункт [Приложение](#).


Отключение от частной сети



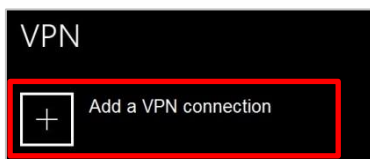
Проведите вниз от самой верхней части главного экрана, выберите активный VPN и нажмите **ОТКЛЮЧИТЬ**.

1.8 Windows 10® Mobile

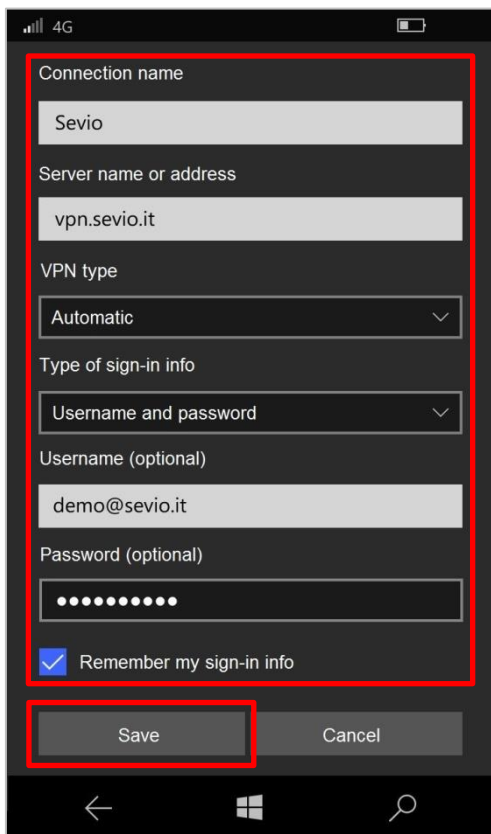


Нажмите на значок Настройки .

Выберите **Сеть и беспроводная связь** и нажмите VPN.

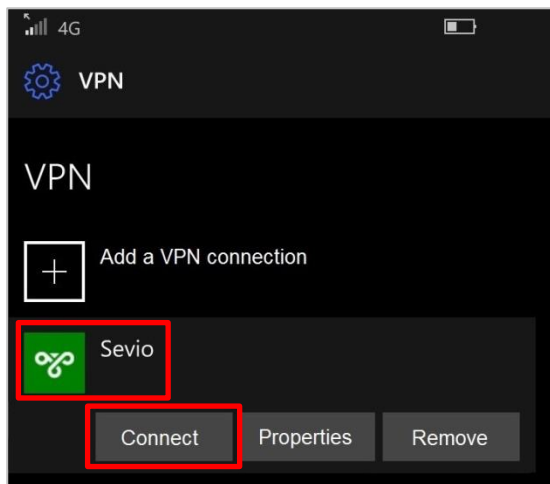


Нажмите **Добавить VPN-соединение**.



Присвойте **Имя** виртуальной частной сети (например, SEVIO или Частная Сеть...), в поле **Имя или адрес сервера** введите **vpn.sevio.it**, затем введите **Аккаунт** и **пароль** для учетной записи Sevio и нажмите **Сохранить**.

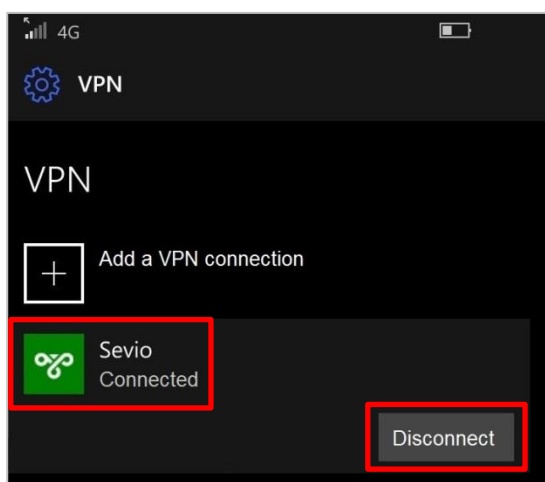
Подключение к частной сети



Выберите сеть SEVIO (или иное название назначенное при настройке частной сети) и нажмите **Подключиться**.

ПРИМЕЧАНИЕ: Портал *Sevio* предоставляет доступ нескольким операторам одновременно. Каждый оператор также может использовать несколько станций управления. Для одновременного использования станций управления одним оператором см. пункт [Приложение](#).

Отключение от частной сети



Проведите вниз от самой верхней части главного экрана, выберите активный VPN и нажмите **ОТКЛЮЧИТЬ**.

Приложение

При настройке Станции управления, независимо от используемой операционной системы, используются следующие данные:

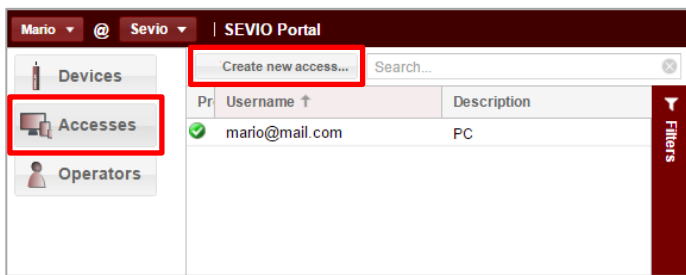
Интернет-адрес: **vpn.sevio.it**

Имя пользователя и пароль: те же, что использовались для доступа к Sevio Portal.

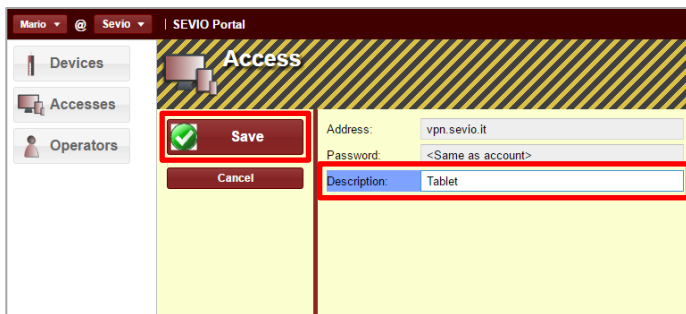
Одним из преимуществ системы Sevio является то, что она дает пользователю возможность получить доступ к серверу (*Realm*) из различных станций управления, если они настроены соответствующим образом с использованием параметров, указанных выше.

Чтобы получить доступ одновременно с разных компьютеров, планшетов или смартфонов, просто создайте дополнительные учетные данные для привязки к новым точкам на портале Sevio в разделе **Станции управления**, как указано ниже.

Создание новой станции управления



Зайдите в секцию **Accesses** и нажмите кнопку **Создать новый доступ**.



Назначьте описание новой Станции управления и нажмите **Save**.



Используйте сгенерированное имя пользователя для настройки VPN на новой Станции управления.

Смена станции управления

Из списка *Control Stations* вы можете получить доступ к свойствам и изменить описание или удалить станцию управления, нажав Delete.

Вывод изображения на экран.

Для подключения непосредственно к пульта управления необходимо скачать VNC Viewer:

<https://www.realvnc.com/en/connect/download/viewer/>

В строку поиска введите IP адрес и пароль, выданные вам представителем компании BaitekMachinery. После этого появится интерактивный пульт управления сушилкой.



BaitekMachinery SERVICE Наш сервис - это Ваша гарантия в качестве!
8 800 775-77-55 service@bm-corp.ru

СЕРВИС И ЗАПАСНЫЕ ЧАСТИ