

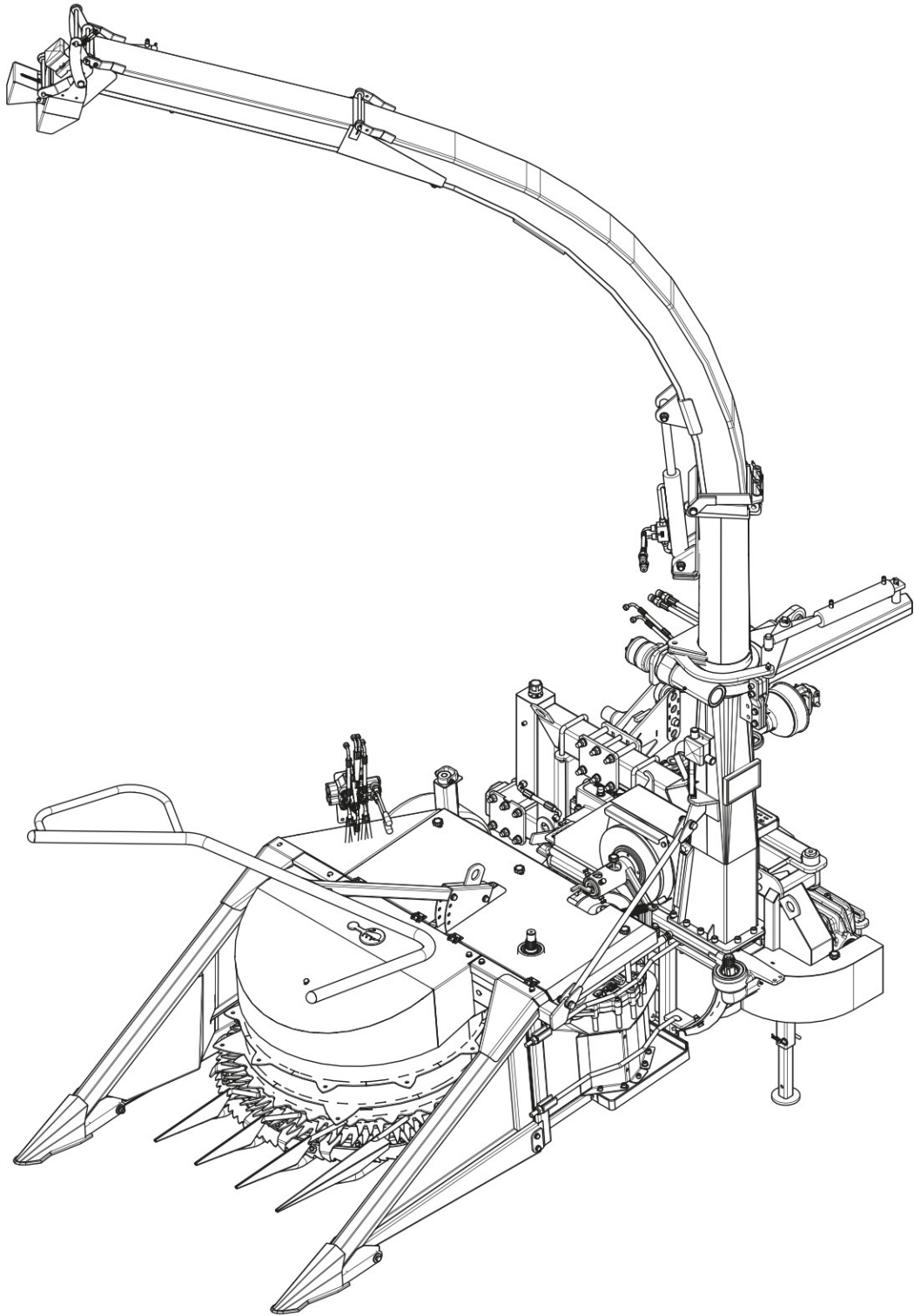


**CELIKEL**  
THE CHOICE OF PROFESSIONALS



ДВУХРЯДНЫЙ ИЗМЕЛЬЧИТЕЛЬ КУКУРУЗЫ  
КАТАЛОГ ЗАПАСНЫХ ЧАСТЕЙ

**2/ CHALLENGER**  
COMPETITION IS OVER





CHALLENGER II	ДВУХРЯДНЫЙ ИЗМЕЛЬЧИТЕЛЬ КУКУРУЗЫ
РАБОЧАЯ ШИРИНА	125 см
РАБОЧАЯ МОЩНОСТЬ*	4000 - 4500 м <sup>2</sup> /час
МИНИМАЛЬНАЯ ТРЕБУЕМАЯ ЭНЕРГИЯ-МЕНТ**	56 кВт (75 л.с.)
РТО РАБОЧИЙ РЕВЕРС	540/750 об/мин (опция)
РАБОЧЕЕ ПОЛОЖЕНИЕ	ПЕРЕДНЯЯ (дополнительно)/ПРАВАЯ СТОРОНА/ЗАДНЯЯ
НОМЕР ПОДМЕТАЛЬНЫХ ЛОШАДЕЙ	12
НОМЕР НОЖА	12
НОМЕР ИЗМЕЛЧАЮЩЕГО НОЖА	12
ФИКСИРОВАННОЕ НОМЕР НОЖА	1
РАЗМЕР ИЗМЕЛЧЕНИЯ***	РЕГУЛИРУЕМЫЙ (3–10 мм)
РАЗМЕРЫ КОЛЕС	165x70x13
НОМЕР КОЛЕСА	1
ТРЕХТОЧЕЧНАЯ СВЯЗЬ	КАТЕГОРИЯ II - III
ДЛИНА (РАБОЧЕЕ ПОЛОЖЕНИЕ)	2679 мм (боковое положение), 2750 мм (сзади)
ВЫСОТА (РАБОЧЕЕ ПОЛОЖЕНИЕ)	4130 мм
ВЫСОТА (ДОРОЖНОЕ ПОЛОЖЕНИЕ)	2460 мм
ШИРИНА (РАБОЧЕЕ ПОЛОЖЕНИЕ)	4190 мм
ШИРИНА (ДОРОЖНОЕ ПОЛОЖЕНИЕ)	1985 мм
МАССА	1350 кг
НЕЗАВИСИМАЯ ГИДРАВЛИКА	Стандартный
МЕСТА ГИДРАВЛИЧЕСКОГО УПРАВЛЕНИЯ-МЕНТ	РЯДОМ С ОПЕРАТОРОМ (ВНУТРИ КАБИНЫ)
КРУГЛЫЙ НОЖ НОМЕР	6
ИЗМЕЛЧЕНИЕ ЗЕРНА КУКУРУЗЫ И СИСТЕМА ИЗМЕЛЧЕНИЯ	НА ВЕРХНЕМ НОЖЕ СПЕЦИАЛЬНОЙ КОНСТРУКЦИИ, - ИЗМЕЛЧЕНИЕ НОЖИ, - ДОПОЛНИТЕЛЬНО ВНУТРЕННИЙ РЕЗЕРВУАР GGG60, - ЛИТЫЕ БРЕЙКЕРЫ
СИСТЕМА БЕЗОПАСНОСТИ	РЕМЕНЬ СИЛОВОЙ ПЕРЕДАЧИ
ПЕРЕДАЧА ДВИЖЕНИЯ МАШИНЫ-СИОН	КОМБИНАЦИЯ КОРОБКИ ПЕРЕДАЧ И ГИБКОЙ ТРАНСМИССИИ
ГИДРАВЛИЧЕСКИЙ СРЕДНИЙ РЫЧАГ	Стандартный
СИСТЕМА БЕЗОПАСНОСТИ	РЕМЕНЬ СИЛОВОЙ ПЕРЕДАЧИ
ПЕРЕДАЧА ДВИЖЕНИЯ МАШИНЫ	КОМБИНАЦИЯ КОРОБКИ ПЕРЕДАЧ И ГИБКОЙ ТРАНСМИССИИ
ГИДРАВЛИЧЕСКИЙ СРЕДНИЙ РЫЧАГ	СТАНДАРТ

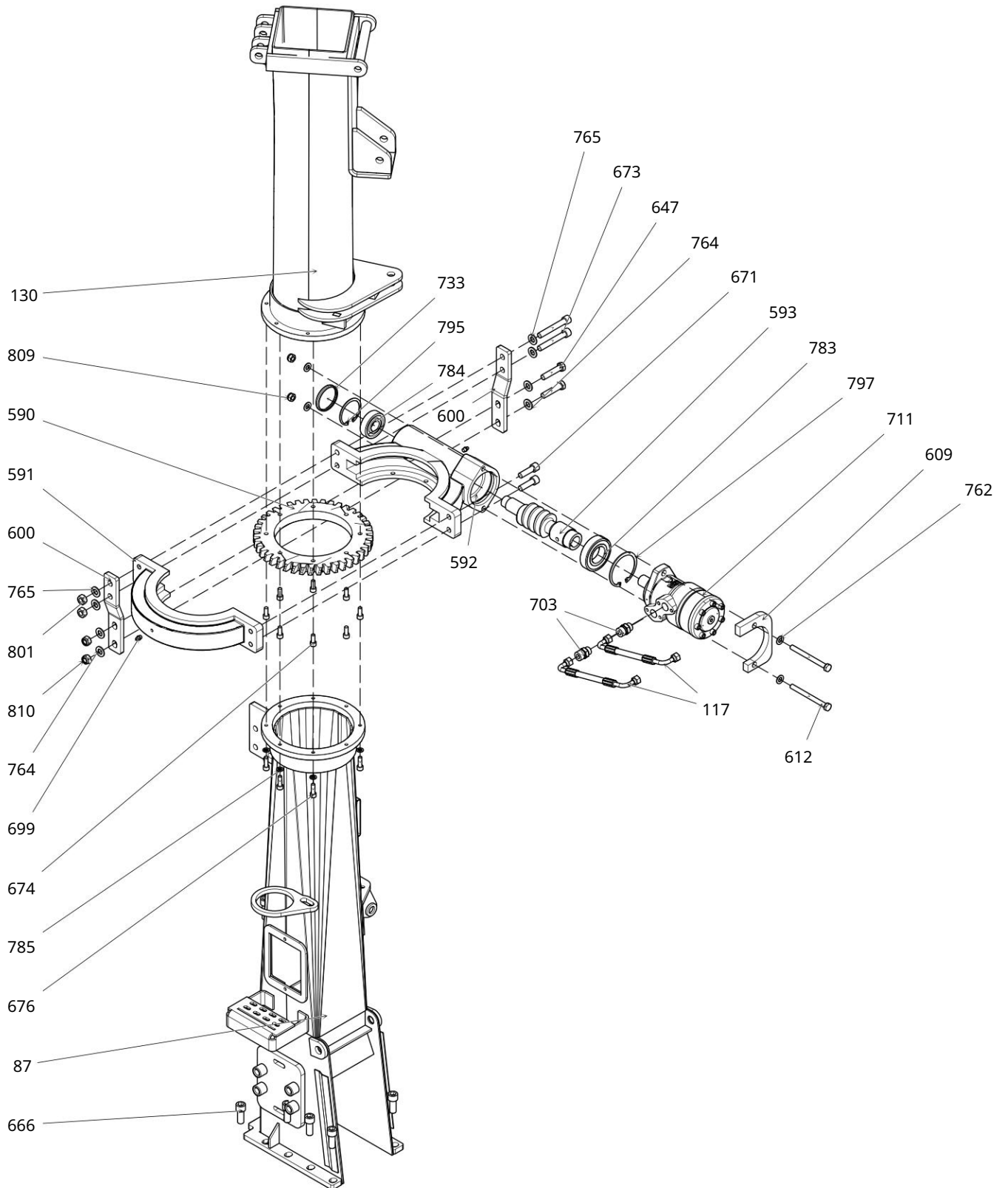
ДВУХРЯДНЫЙ ИЗМЕЛЬЧИТЕЛЬ КУКУРУЗЫ

КАТАЛОГ ЗАПАСНЫХ ЧАСТЕЙ

360 ДЫМОХОД ПОВОРОТНАЯ ГРУППА

НОМЕР	КОД	ОПИСАНИЕ	КОЛ-ВО
87	CL06778-002	НИЖНЯЯ ПЕРЕХОДНАЯ ТРУБА	1
117	CL07372-001	360 ЖЕЛОБ ЗАМОРАЖИВАНИЯ ГИДРАВЛИЧЕСКИЙ ШЛАНГ 1/4" R1 5220 ММ (ВХОДНАЯ ГОЛОВКА 90° 1/2) UNF-ВЫХОДНАЯ ГОЛОВКА 90° 1/2	2
130	CL68635-002	UNF) ТРУБА ДЛЯ ДЫМОХОДА	1
590	CL54514-001	Z42 360 ПОВОРОТНЫЙ РЕДУКТОР	1
591	CL54515-001	ДЫМОХОДА 360 ПОВОРОТНЫЙ ЗАЖИМ ВСПОМОГАТЕЛЬНЫЙ	1
592	CL54516-001	КОРПУС ОСНОВНОЙ КОРПУС ПОВОРОТНОГО ЗАЖИМА	1
593	CL54517-002	360 ПОВОРОТНЫЙ ДЫМОХОД БЕСКОНЕЧНЫЙ ВИНТ	1
600	CL68665-001	СТОПОРНЫЙ ЛИСТ ГИДРОМОТОРА	2
609	CL70707-001	360 ПОВОРОТНЫЙ СТОППЕР-1	1
612	вариатор CVT01-M10X110-01	ISO 4014 M10X110X30 БОЛТ С ШЕСТИГРАННОЙ ГОЛОВКОЙ, ПОЛУРЕЗЬБОВОЙ 8.8, КАЧЕСТВЕННЫЙ ОЦИНКОВАННЫЙ БОЛТ	2
647	вариатор CVT02-M12X55-01	ISO 4017 M12X55 ШЕСТИГРАННАЯ ГОЛОВКА С ПОЛНОЙ РЕЗЬБОЙ 8.8 КАЧЕСТВЕННАЯ ГАЛЬВАНИЧЕСКАЯ	2
666	вариатор CVT03-M14X35-01	ISO 4762 M14X35-36 БОЛТ IMBUS С ГОЛОВКОЙ ПОЛУРЕЗЬБОВОЙ 8.8, КАЧЕСТВЕННЫЙ ОЦИНКОВАННЫЙ БОЛТ	8
671	вариатор CVT04-M12X40-02	ISO 4762 M12X40-40 ГОЛОВКА IMBUS С ПОЛНОЙ РЕЗЬБОЙ 8.8, КАЧЕСТВЕННЫЙ ЧЕРНЫЙ БОЛТ	2
673	вариатор CVT04-M12X80-02	ISO 4762 M12X80-80 ГОЛОВКА IMBUS С ПОЛНОЙ РЕЗЬБОЙ 8.8, КАЧЕСТВЕННЫЙ ЧЕРНЫЙ БОЛТ	2
674	вариатор CVT04-M8X20-02	ISO 4762 M8X20-20 ГОЛОВКА IMBUS С ПОЛНОЙ РЕЗЬБОЙ 8.8, КАЧЕСТВЕННЫЙ ЧЕРНЫЙ БОЛТ	8
676	вариатор CVT04-M8X25-02	ISO 4762 M8X25-25 ГОЛОВКА IMBUS С ПОЛНОЙ РЕЗЬБОЙ 8.8, КАЧЕСТВЕННЫЙ	6
699	GRE01-M8X1.25-СОЛЬ	СМАЗКА DIN 71412-A ТИПА РНДЛ1 КАКАЯ М8X1.25 9ER 6КТ ЧЕРНЫЙ БОЛТ	2
703	HDR01-M18XG1.2	ГИДРАВЛИЧЕСКИЙ ФИТИНГ M18X1,2 ДЮЙМА	2
711	ХХМ01-ХМР50	ГИДРОДВИГАТЕЛЬ НЕМА-NMR 50	1
733	ВОЙЛ-ШТОРА-62X8	Войлок СЕРДЦЕ 62X8	1
762	ПУЛ01-M10-01	ISO 7089-M10 ОЦИНКОВАННАЯ	4
764	ПУЛ01-M12-01	ШАЙБА ISO 7089-M12	4
765	ПУЛ01-M12-02	ОЦИНКОВАННАЯ ШАЙБА ISO 7089-M12 ЧЕРНАЯ ШАЙБА	4
783	RLM03-6208-2RS1	6208 ФИКСИРОВАННЫЙ ШАРИКОВЫЙ ПОДШИПНИК ТИПА 2RS1	1
784	РЛМ03-6305	ШАРИКОВЫЙ ПОДШИПНИК ТИПА 6305 ФИКСИРОВАННЫЙ	1
785	РНДЛ01-M8-01	ШАЙБА DIN 128 M8	6
795	СГМ02-62X2-01	ТАКЖЕ КОЛЬЦО 472-62X2	1
797	СГМ02-80X2.5-01	ТАКЖЕ КОЛЬЦО 472-80X2,5	1
801	СМН01-M12-02	ISO 4032 M12 ТИП ШЕСТИУГОЛЬНИК 8.8 КАЧЕСТВЕННАЯ ЧЕРНАЯ	2
809	СМН06-M10-01	ГАЙКА ГАЙКА ШЕСТИГРАННАЯ 8,8 DIN 985-M10 КАЧЕСТВЕННАЯ	2
810	СМН06-M12-01	ОЦИНКОВАННАЯ ВОЛОКНА ГАЙКА ШЕСТИГРАННАЯ 8,8 DIN 985-M12	2

КАЧЕСТВЕННАЯ ОЦИНКОВАННАЯ ВОЛОКНА

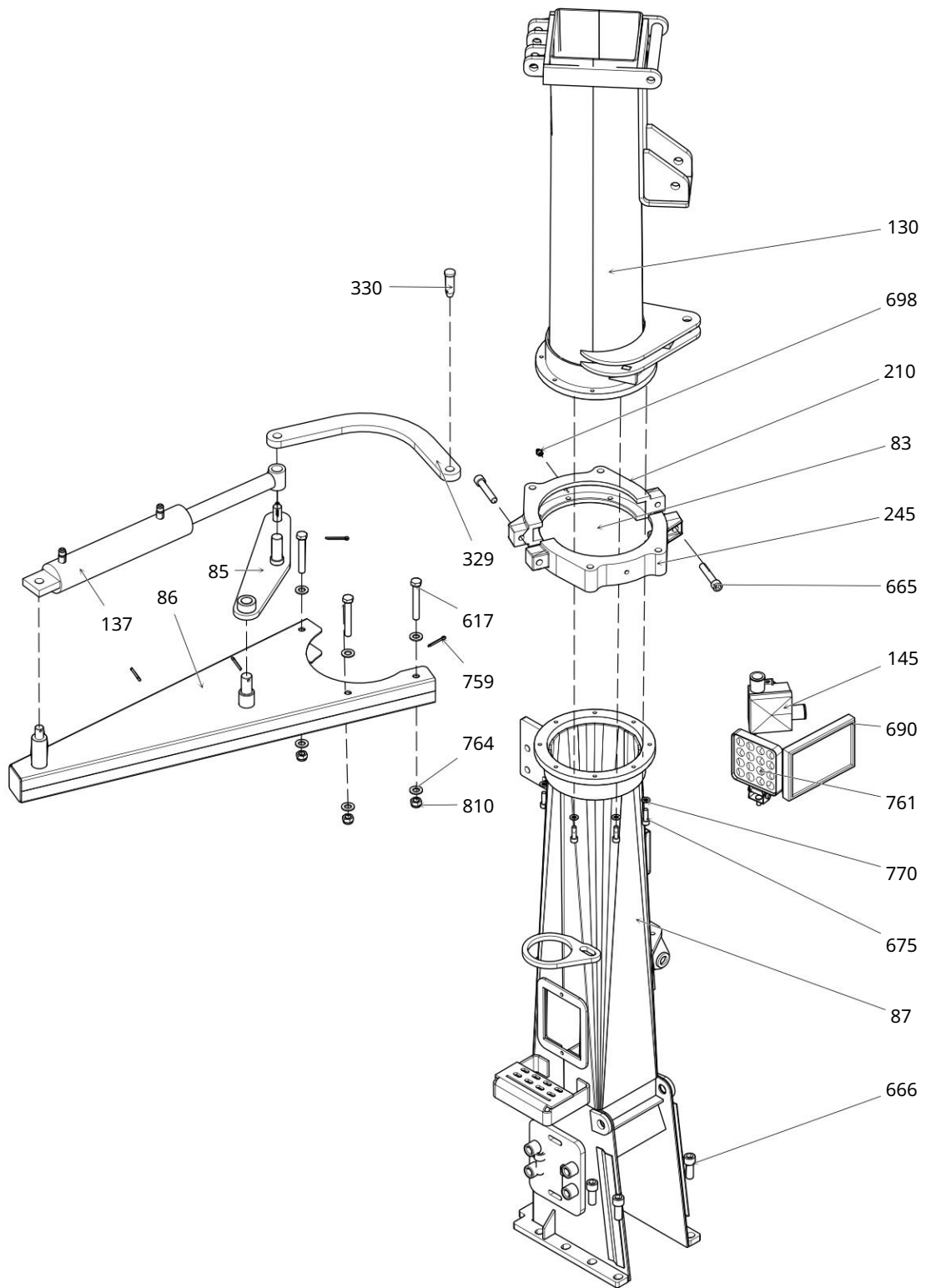


ДВУХРЯДНЫЙ ИЗМЕЛЬЧИТЕЛЬ КУКУРУЗЫ

КАТАЛОГ ЗАПАСНЫХ ЧАСТЕЙ

160 ДЫМОХОД ПОВОРОТНАЯ ГРУППА

номер	КОД	ОПИСАНИЕ	КОЛ-ВО
83	CL06773-001	ЗАЖИМ ДЛЯ ДЫМОХОДА	1
85	CL06775-002	ПЛАСТИНА ДЛЯ ПЕРЕДВИЖЕНИЯ ТРУБ	1
86	CL06776-002	ДЫМОХОД	1
87	CL06778-002	НИЖНЯЯ ПЕРЕХОДНАЯ	1
130	CL68635-002	ТРУБА ТРУБА ДЛЯ ДЫМОХОДА	1
137	HS01-385x571-BL	ГИДРАВЛИЧЕСКИЙ ПОДЪЕМ ДЫМОХОДА ЗАМОРАЖИВАНИЕ ТРУБОПРОВОДОВ 385x571	1
145	BOAT01-80X80X50	КОРОБКА ДЛЯ КАМЕРЫ ЛОДКИ	1
210	CL06858-001	160 ПОВОРОТНЫЙ ЗАЖИМ ДЛЯ ДЫМОХОДА СНАРУЖИ	1
245	CL06903-001	160 ПОВОРОТНЫЙ ЗАЖИМ ДЛЯ ДЫМОХОДА НАРУЖНЫЙ	1
329	CL07042-001	ПОВОРОТНАЯ ПЛАСТИНА ДЛЯ ДЫМОХОДА	1
330	CL07043-001	ЦЕНТРИРУЮЩИЙ ШТИФТ ПОВОРОТНОЙ ПЛАСТИНЫ ДЫМОХОДА	1
617	CVT01-M12X80-01	ISO 4014 M12X80X30 БОЛТ С ШЕСТИГРАННОЙ ГОЛОВКОЙ, ПОЛУРЕЗЬБОВОЙ 8.8, КАЧЕСТВЕННЫЙ ОЦИНКОВАННЫЙ БОЛТ	3
665	CVT03-M12X65-01	ISO 4762 M12X65-36 БОЛТ IMBUS С ГОЛОВКОЙ ПОЛУРЕЗЬБОВОЙ 8.8 КАЧЕСТВЕННЫЙ ОЦИНКОВАННЫЙ БОЛТ	2
666	CVT03-M14X35-01	ISO 4762 M14X35-36 IMBUS ГОЛОВКА С ПОЛОВИННОЙ РЕЗЬБОЙ 8.8, КАЧЕСТВЕННЫЙ ОЦИНКОВАННЫЙ БОЛТ	8
675	CVT04-M8X25-01	ISO 4762 M8X25-25 IMBUS ГОЛОВКА 8.8 КАЧЕСТВЕННЫЙ ОЦИНКОВАННЫЙ БОЛТ С ПОЛНОЙ РЕЗЬБОЙ	6
690	ELK01-7INCHMONITÖR	МОНИТОР 7 ДЮЙМОВ HD С 2 AV-ВХОДАМИ	1
698	GRE01-G5.16-DUZ	ФИТИНГ DIN 71412-A ТИП 5/16 ДЮЙМОВ	1
759	PIM01-4X32-01	ISO 1234-4X32-C ТИП ШТИФТ	5
761	PRJ01-16LED	КАМЕРА-ПРОЕКТОР	1
764	PUL01-M12-01	ISO 7089-M12 ОЦИНКОВАННАЯ ШАЙБА	6
770	PUL01-M8-01	ISO 7089-M8 ОЦИНКОВАННАЯ ШАЙБА	6
810	SMN06-M12-01	ГАЙКА ШЕСТИГРАННАЯ 8,8 DIN 985-M12 КАЧЕСТВЕННАЯ ОЦИНКОВАННАЯ ВОЛОКНА	3



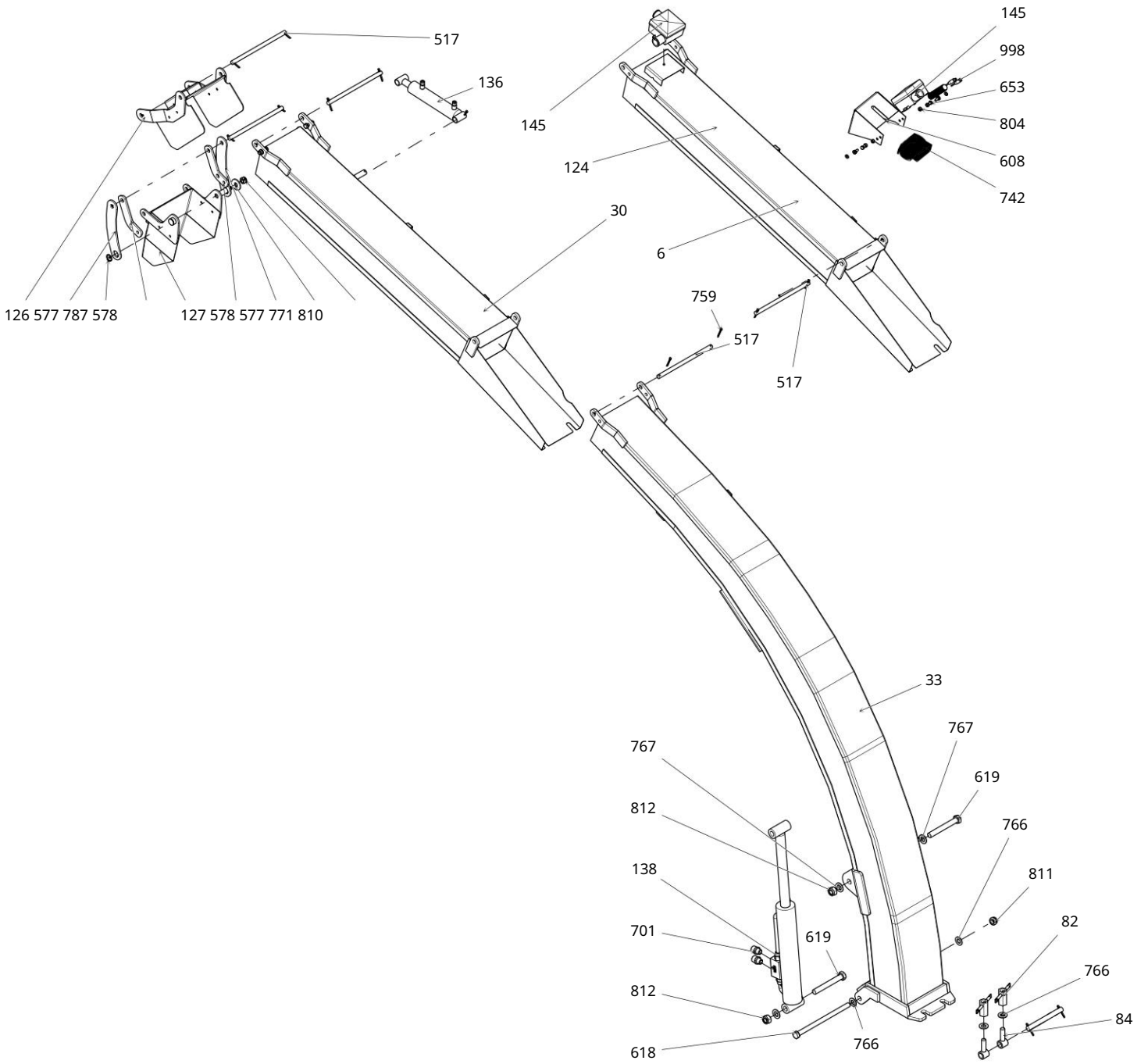
ДВУХРЯДНЫЙ ИЗМЕЛЬЧИТЕЛЬ КУКУРУЗЫ

КАТАЛОГ ЗАПАСНЫХ ЧАСТЕЙ

ВЕРХНЯЯ ГРУППА ДЫМОХОДА

НОМЕР	КОД	ОПИСАНИЕ	КОЛ-ВО
6	ТЕЕ0610-003	ВАРИАНТ УДЛИНЕНИЯ ДВУХРЯДНОГО ЖЕЛОБА	1
30	CL06711-004	ДОПОЛНИТЕЛЬНОЕ УДЛИНЕНИЕ ЖЕЛОБА	1
33	CL06714-004	ДЫМОХОД ПЕРВАЯ ВХОДНАЯ КАМЕРА	1
82	CL06772-001	СОЕДИНИТЕЛЬНАЯ ГАЙКА ЖЕЛОБА	2
84	CL06774-001	ВИНТ СОЕДИНЕНИЯ ЖЕЛОБА	2
124	CL54093-003	УДЛИНИТЕЛЬ ЖЕЛОБА ДОПОЛНИТЕЛЬНАЯ ЛИСТ КАМЕРЫ	1
126	CL54409-001	ГОЛОВНОЙ СПИНК	1
127	CL54410-003	ШАПКА ТРОЙКА	1
136	HS01-250X380-BB	ГИДРАВЛИЧЕСКИЙ ПОДЪЕМ ГОЛОВКИ 250X380 ТРУБА-ТРУБА	1
138	HS01-470X650-BB	ГИДРАВЛИЧЕСКИЙ ПОДЪЕМНИК 470X650 ДВОЙНАЯ ТРУБА С ЗАМКОВ	1
145	BOAT01-80X80X50	КОРОБКА ДЛЯ КАМЕРЫ ЛОДКИ	2
517	CL07247-001	ДЫМОХОД ДОПОЛНИТЕЛЬНЫЙ ШТИФТ	5
577	CL54393-001	РУЧКА	2
578	CL54394-001	КРЫШКА - СОЕДИНИТЕЛЬНЫЙ АППАРАТ ЖЕЛОБА	2
608	CL69745-001	ЛИСТ КАМЕРЫ	1
618	CVT01-M14X230-01	БОЛТ ISO 4014 M14X230 С ШЕСТИГРАННОЙ ГОЛОВКОЙ, ПОЛУРЕЗЬБОВОЙ 8.8, КАЧЕСТВЕННЫЙ ОЦИНКОВАННЫЙ БОЛТ	1
619	CVT01-M16X120-01	ISO 4014 M16X120X38 БОЛТ С ШЕСТИГРАННОЙ ГОЛОВКОЙ, ПОЛУРЕЗЬБОВОЙ 8.8, КАЧЕСТВЕННЫЙ ОЦИНКОВАННЫЙ БОЛТ	2
653	CVT02-M6X12-01	БОЛТ С ШЕСТИГРАННОЙ ГОЛОВКОЙ ISO 4017 M6X12, ПОЛНАЯ РЕЗЬБА 8.8, КАЧЕСТВЕННЫЙ ОЦИНКОВАННЫЙ БОЛТ	4
701	HDR01-G3.8XG1.2	ГИДРАВЛИЧЕСКИЙ ФИТИНГ 3,8X1,2 ДЮЙМА	2
742	KMR01-ÇİFTSIRA	КАМЕРА ДВУХРЯДНАЯ	1
759	PIM01-4X32-01	ISO 1234-4X32-С ТИП ШТИФТ	9
766	PUL01-M14-01	ISO 7089-M14 ОЦИНКОВАННАЯ ШАЙБА	4
767	PUL01-M16-01	ISO 7089-M16 ОЦИНКОВАННАЯ ШАЙБА	3
771	PUL02-M12-01	ISO 7093-M12 ОЦИНКОВАННАЯ БОЛЬШАЯ ШАЙБА	1
787	SGM01-20X1.2-01	ТАКЖЕ КОЛЬЦО 471-20X1,2	1
804	SMN01-M6-01	ISO 4032 M6 ТИПА D ШЕСТИГРАННАЯ 8.8 КАЧЕСТВЕННАЯ ОЦИНКОВАННАЯ ГАЙКА	4
810	SMN06-M12-01	ГАЙКА ШЕСТИГРАННАЯ 8,8 DIN 985-M12 КАЧЕСТВЕННАЯ ОЦИНКОВАННАЯ ВОЛОКНА	3
811	SMN06-M14-01	ГАЙКА ШЕСТИГРАННАЯ 8,8 DIN 985-M14 КАЧЕСТВЕННАЯ ОЦИНКОВАННАЯ ВОЛОКНА	1
812	SMN06-M16-01	ГАЙКА ШЕСТИУГОЛЬНАЯ 8,8 DIN 985-M16 КАЧЕСТВЕННАЯ ОЦИНКОВАННАЯ ВОЛОКНА	2

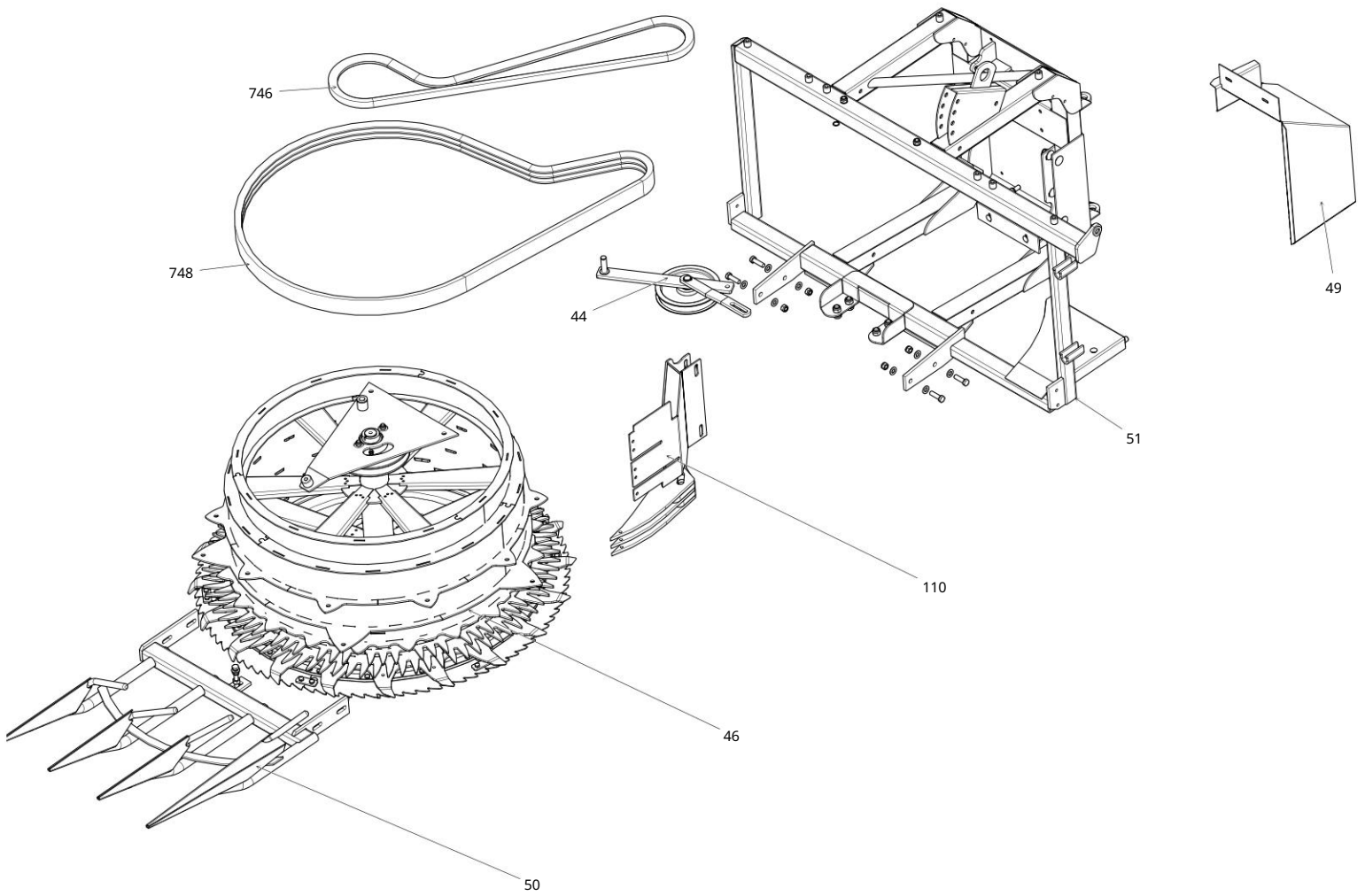




ДВУХРЯДНЫЙ ИЗМЕЛЬЧИТЕЛЬ КУКУРУЗЫ  
КАТАЛОГ ЗАПАСНЫХ ЧАСТЕЙ

ПЕРЕДНЯЯ БАРАБАННАЯ ГРУППА

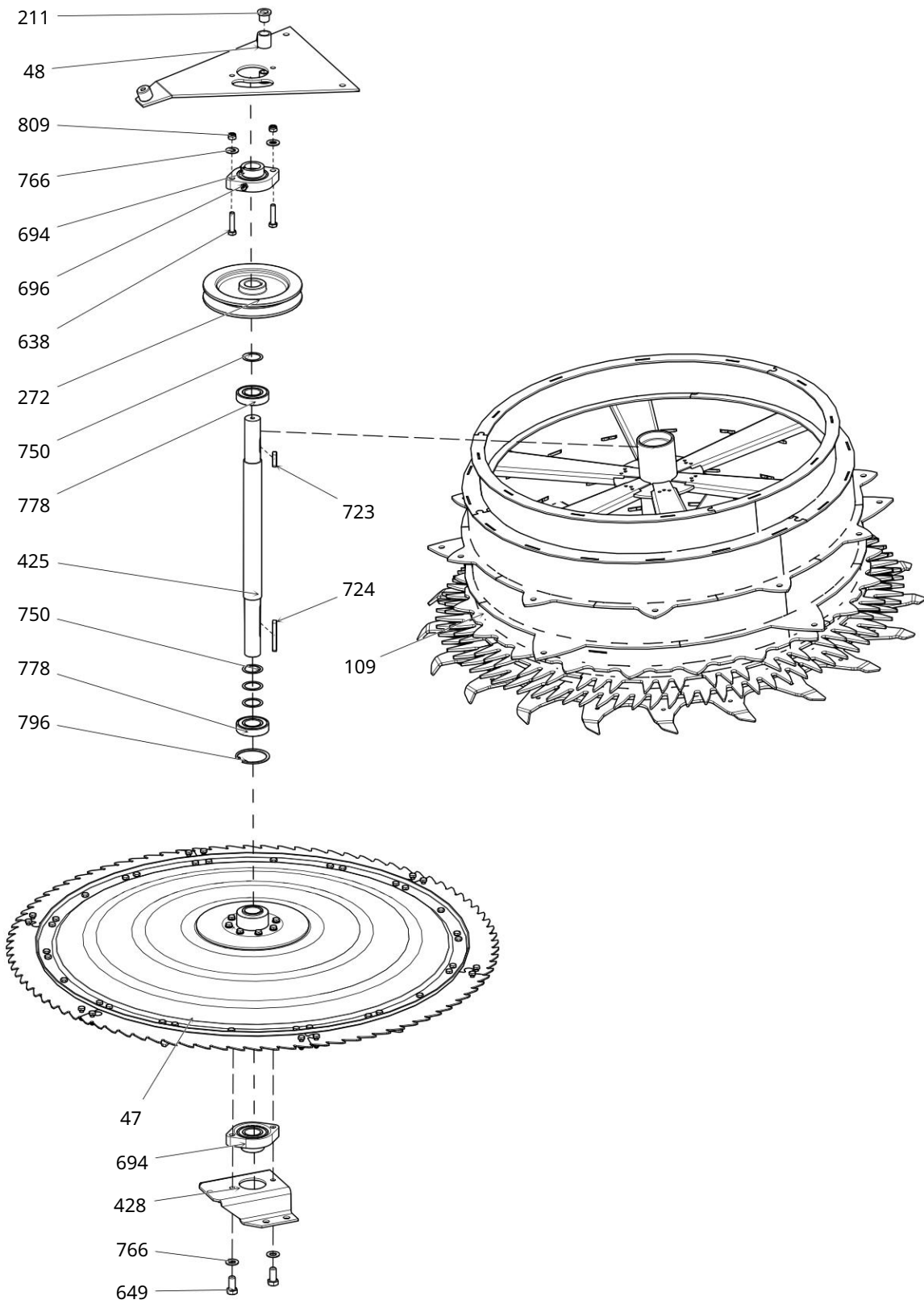
НОМЕР	КОД	ОПИСАНИЕ	КОЛ-ВО
44	CL06725-004	ВЕРХНИЙ ПОДШИПНИК ПЕРЕДНЕГО БАРАБАНА	1
46	CL06727-008	ПЕРЕДНИЕ БАРАБАННЫЕ ШАРЫ	1
49	CL06732-001	ВПУСКНАЯ КАМЕРА ДЛЯ КУКУРУЗЫ	1
50	CL06733-002	НАПРАВЛЯЮЩИЕ РЕЛЬСЫ ГРУППА	1
51	CL06735-004	ПЕРЕДНИЙ БАРАБАННЫЙ КОРПУС	1
110	CL07354-002	ГИД	1
746	KYS01-22-2300	РЕМЕНЬ 22X2300	1
748	KYS01-3НВ-3155	РЕМЕНЬ 3НВХ3155	1



ДВУХРЯДНЫЙ ИЗМЕЛЬЧИТЕЛЬ КУКУРУЗЫ  
КАТАЛОГ ЗАПАСНЫХ ЧАСТЕЙ

БАРАБАННАЯ ГРУППА

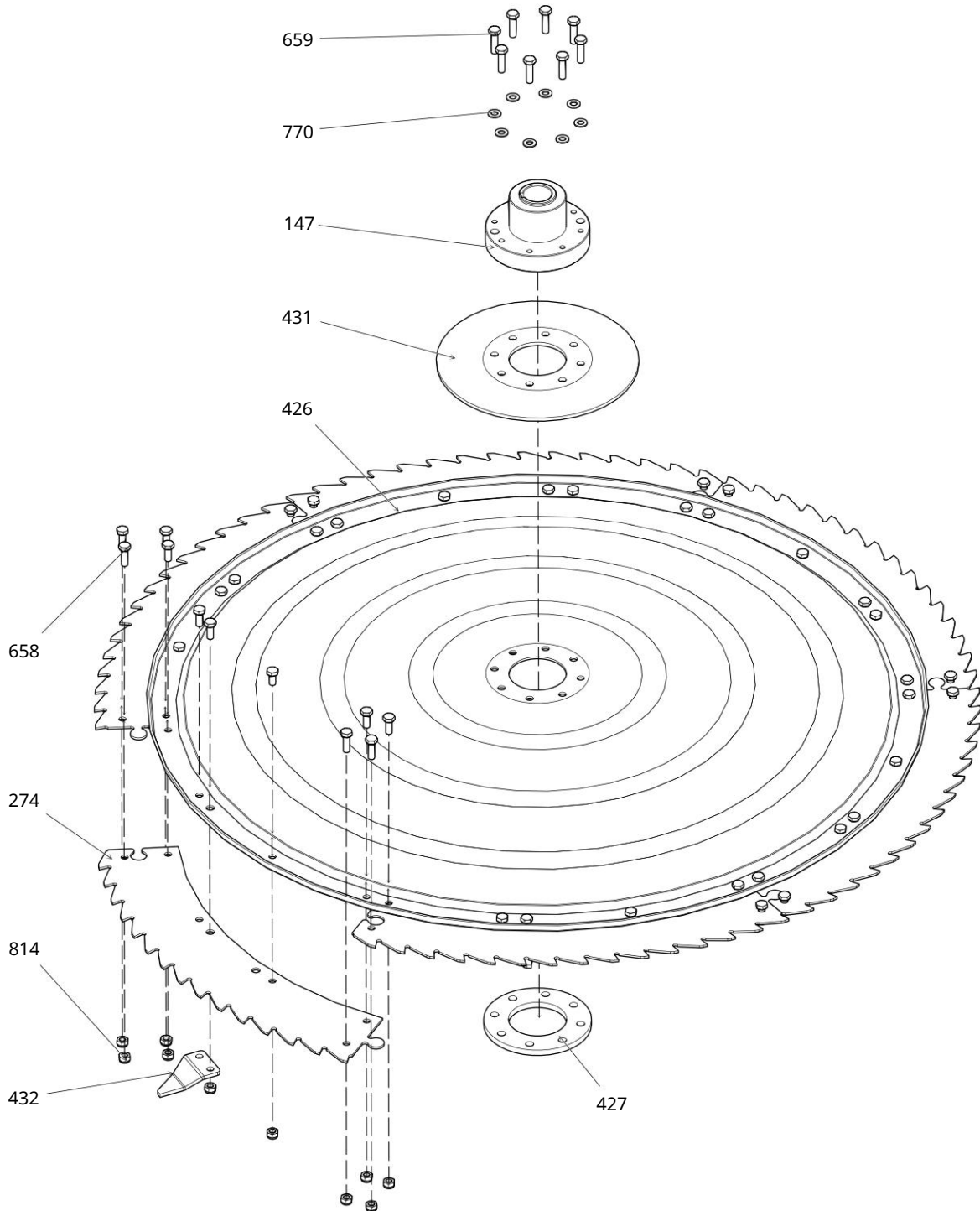
НОМЕР	КОД	ОПИСАНИЕ	КОЛ-ВО
47	CL06728-004	НИЖНИЙ ДИСК ПЕРЕДНЕГО БАРАБАНА	1
48	CL06729-002	ДЕРЖАТЕЛЬ ВЕРХНЕГО ПОДШИПНИКА ПЕРЕДНЕГО БАРАБАНА	1
109	CL07353-003	СВАРОЧНЫЙ УЗЕЛ ПЕРЕДНЕГО БАРАБАНА	1
211	CL06859-001	ВТУЛКА ЗАДНЕЙ ГАЙКИ ФИКСАТОРНОЙ ПЛАСТИНЫ	2
272	CL06971-001	ПЕРЕДНИЙ БАРАБАН 220 ШКИВ	1
425	CL07148-002	СРЕДНИЙ ВАЛ ПЕРЕДНЕГО БАРАБАНА	1
428	CL07151-002	НИЖНИЙ ПОДШИПНИК	1
638	CVT02-M10X45-01	ISO 4017 M10X45 БОЛТ С ШЕСТИГРАННОЙ ГОЛОВКОЙ 8.8, КАЧЕСТВЕННЫЙ ОЦИНКОВАННЫЙ БОЛТ С ПОЛНОЙ РЕЗЬБОЙ	2
649	CVT02-M14X30-01	ISO 4017 M14X30 БОЛТ С ШЕСТИГРАННОЙ ГОЛОВКОЙ 8.8, КАЧЕСТВЕННЫЙ ОЦИНКОВАННЫЙ БОЛТ С ПОЛНОЙ РЕЗЬБОЙ	2
694	GLCTE-35-XL-01-001	ПОДШИПНИК ТИПА GLCTE 35 XL ПОДШИПНИК ФИТИНГ DIN 71412-A ТИП 3,8	2
696	GRE01-3.8-45	ДЮЙМА 45 ГРАДУСОВ	1
723	KAMA01-10X8X36-01	ISO 2491 10X8-36-A ТИПА ПАРАЛЛЕЛЬНЫЙ КЛИН ISO 2491 10X8-75-A ТИПА ПАРАЛЛЕЛЬНЫЙ КЛИН	1
724	KAMA01-10X8X75-01	ISO 2491 ПАРАЛЛЕЛЬНЫЙ КЛИН ТИПА 10X8-75-A	1
750	LYN01-35X45X1-01	ШАЙБА ПРОКЛАДОЧНАЯ DIN 988 35X45X1	4
766	PUL01-M14-01	ОЦИНКОВАННАЯ ШАЙБА ISO 7089-M14	4
778	RLM01-6207-2RS1	НЕПОДВИЖНЫЙ ШАРИКОПОДШИПНИК ТИПА 6207 2RS1	2
796	SGM02-72X2.5-01	КОЛЬЦО 472-72X2,5	1
809	SMN06-M10-01	ГАЙКА ШЕСТИГРАННАЯ 8,8 DIN 985-M10 КАЧЕСТВЕННАЯ ОЦИНКОВАННАЯ	2



ДВУХРЯДНЫЙ ИЗМЕЛЬЧИТЕЛЬ КУКУРУЗЫ  
КАТАЛОГ ЗАПАСНЫХ ЧАСТЕЙ

БАРАБАННАЯ ДИСКОВАЯ ГРУППА

НОМЕР	КОД	ОПИСАНИЕ	КОЛ-ВО
147	CL06624-001	НИЖНЯЯ СТУПИЦА ПЕРЕДНЕГО БАРАБАНА	1
274	CL06974-002	БАРАБАНЫЙ КРУГЛЫЙ ДИСКОВЫЙ НОЖ	6
426	CL07149-001	БАРАБАН КРУГ ДИСК	1
427	CL07150-001	ФЛАНЕЦ ПЕРЕДНЕЙ СТУПИЦЫ БАРАБАНА	1
431	CL07154-001	КРУГЛЫЙ ПЛОСКИЙ ФЛАНЕЦ	1
432	CL07155-001	ГВОЗДЬ ДЛЯ ЧИСТКИ НИЖНЕГО ЛЕЗВИЯ	6
658	CVT02-M8X25-01	ISO 4017 M8X25 БОЛТ С ШЕСТИГРАННОЙ ГОЛОВКОЙ, ПОЛНАЯ РЕЗЬБА 8.8, КАЧЕСТВЕННЫЙ	12
659	CVT02-M8X30-01	ОЦИНКОВАННЫЙ БОЛТ БОЛТ С ШЕСТИГРАННОЙ ГОЛОВКОЙ ISO 4017 M8X30, ПОЛНАЯ РЕЗЬБА 8.8,	8
770	PUL01-M8-01	КАЧЕСТВЕННЫЙ ОЦИНКОВАННЫЙ БОЛТ ISO 7089-M8 ОЦИНКОВАННАЯ ШАЙБА ГАЙКА ШЕСТИГРАННАЯ 8,8 DIN 985-	8
814	SMN06-M8-01	M8 КАЧЕСТВЕННАЯ ОЦИНКОВАННАЯ ВОЛОКНА	42

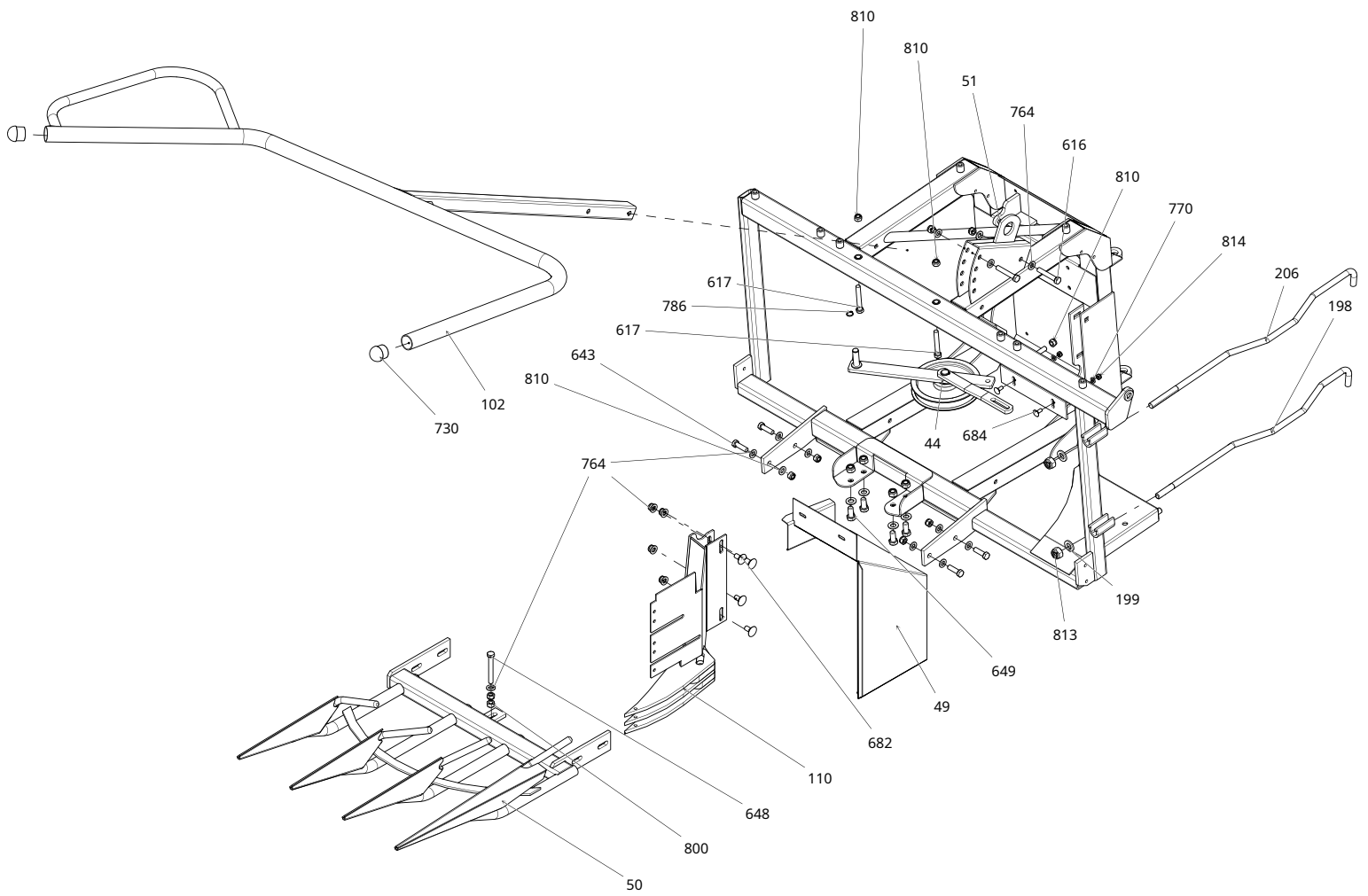


ДВУХРЯДНЫЙ ИЗМЕЛЬЧИТЕЛЬ КУКУРУЗЫ  
КАТАЛОГ ЗАПАСНЫХ ЧАСТЕЙ

ГРУППА ШАССИ ПЕРЕДНЕГО БАРАБАНА

44	CL06725-004	ВЕРХНИЙ ПОДШИПНИК ПЕРЕДНЕГО БАРАБАНА	1
49	CL06732-001	ВПУСКНАЯ КАМЕРА ДЛЯ КУКУРУЗЫ	1
50	CL06733-002	НАПРАВЛЯЮЩИЕ РЕЛЬСЫ ГРУППА	1
51	CL06735-004	ПЕРЕДНИЕ БАРАБАНЫЕ РАУНДЫ	1
102	CL06837-005	ПЕРЕДНЯЯ НАПРАВЛЯЮЩАЯ РУЧКА	1
110	CL07354-002	ГИД	1
198	CL06846-001	КОРОТКАЯ ШПИЛЬКА СОЕДИНЕНИЯ ПЕРЕДНЕГО БАРАБАНА	1
199	CL06847-001	СОЕДИНИТЕЛЬНАЯ ШАЙБА ПЕРЕДНЕГО БАРАБАНА	2
206	CL06854-001	СОЕДИНЕНИЕ ПЕРЕДНЕГО БАРАБАНА, ДЛИННАЯ ШПИЛЬКА	1
616	CVT01-M12X70-01	ISO 4014 M12X70X30 БОЛТ С ШЕСТИГРАННОЙ ГОЛОВКОЙ, ПОЛУРЕЗЬБОВОЙ 8.8, КАЧЕСТВЕННЫЙ ОЦИНКОВАННЫЙ БОЛТ	2
617	CVT01-M12X80-01	ISO 4014 M12X80X30 БОЛТ С ШЕСТИГРАННОЙ ГОЛОВКОЙ, ПОЛУРЕЗЬБОВОЙ 8.8, КАЧЕСТВЕННЫЙ ОЦИНКОВАННЫЙ БОЛТ	2
643	CVT02-M12X40-01	ISO 4017 M12X40 БОЛТ С ШЕСТИГРАННОЙ ГОЛОВКОЙ 8.8, КАЧЕСТВЕННЫЙ ОЦИНКОВАННЫЙ БОЛТ С ПОЛНОЙ РЕЗЬБОЙ	5
648	CVT02-M12X90-01	БОЛТ С ШЕСТИГРАННОЙ ГОЛОВКОЙ ISO 4017 M12X90, ПОЛНАЯ РЕЗЬБА 8.8, КАЧЕСТВЕННЫЙ ОЦИНКОВАННЫЙ БОЛТ	1
649	CVT02-M14X30-01	ISO 4017 M14X30 БОЛТ С ШЕСТИГРАННОЙ ГОЛОВКОЙ 8.8, КАЧЕСТВЕННЫЙ ОЦИНКОВАННЫЙ БОЛТ С ПОЛНОЙ РЕЗЬБОЙ	4
682	CVT07-M12X25-01	ISO 8677 M12X25 КРУГЛЫЙ БОЛТ С ПОЛНОЙ РЕЗЬБОЙ 8.8 КАЧЕСТВЕННЫЙ ОЦИНКОВАННЫЙ БОЛТ	4
684	CVT07-M8X20-01	ISO 8677 M8X20 КАЧЕСТВЕННЫЙ ОЦИНКОВАННЫЙ БОЛТ С КРУГЛОЙ ГОЛОВКОЙ 8.8 С КРУГЛОЙ ГОЛОВКОЙ	4
730	KAP01-022	РЕЗИНОВЫЙ КОНЕЦ ПЕРЕДНЕЙ НАПРАВЛЯЮЩЕЙ РУЧКИ	2
764	PUL01-M12-01	ISO 7089-M12 ОЦИНКОВАННАЯ ШАЙБА	18
770	PUL01-M8-01	ISO 7089-M8 ОЦИНКОВАННАЯ ШАЙБА	4
786	SGM01-16X1-01	ТАКЖЕ КОЛЬЦО 471-16X1	1
800	SMN01-M12-01	ISO 4032 M12 ТИПА D ШЕСТИГРАННАЯ 8.8 КАЧЕСТВЕННАЯ ОЦИНКОВАННАЯ ГАЙКА	2
810	SMN06-M12-01	ГАЙКА ШЕСТИГРАННАЯ 8,8 DIN 985-M12 КАЧЕСТВЕННАЯ ОЦИНКОВАННАЯ ВОЛОКНА	15
813	SMN06-M18-01	ГАЙКА ИЗ ОЦИНКОВАННОГО ВОЛОКНА DIN 985 M18	2
814	SMN06-M8-01	ГАЙКА ШЕСТИГРАННАЯ 8,8 DIN 985-M8 КАЧЕСТВЕННАЯ ОЦИНКОВАННАЯ ВОЛОКНА	4

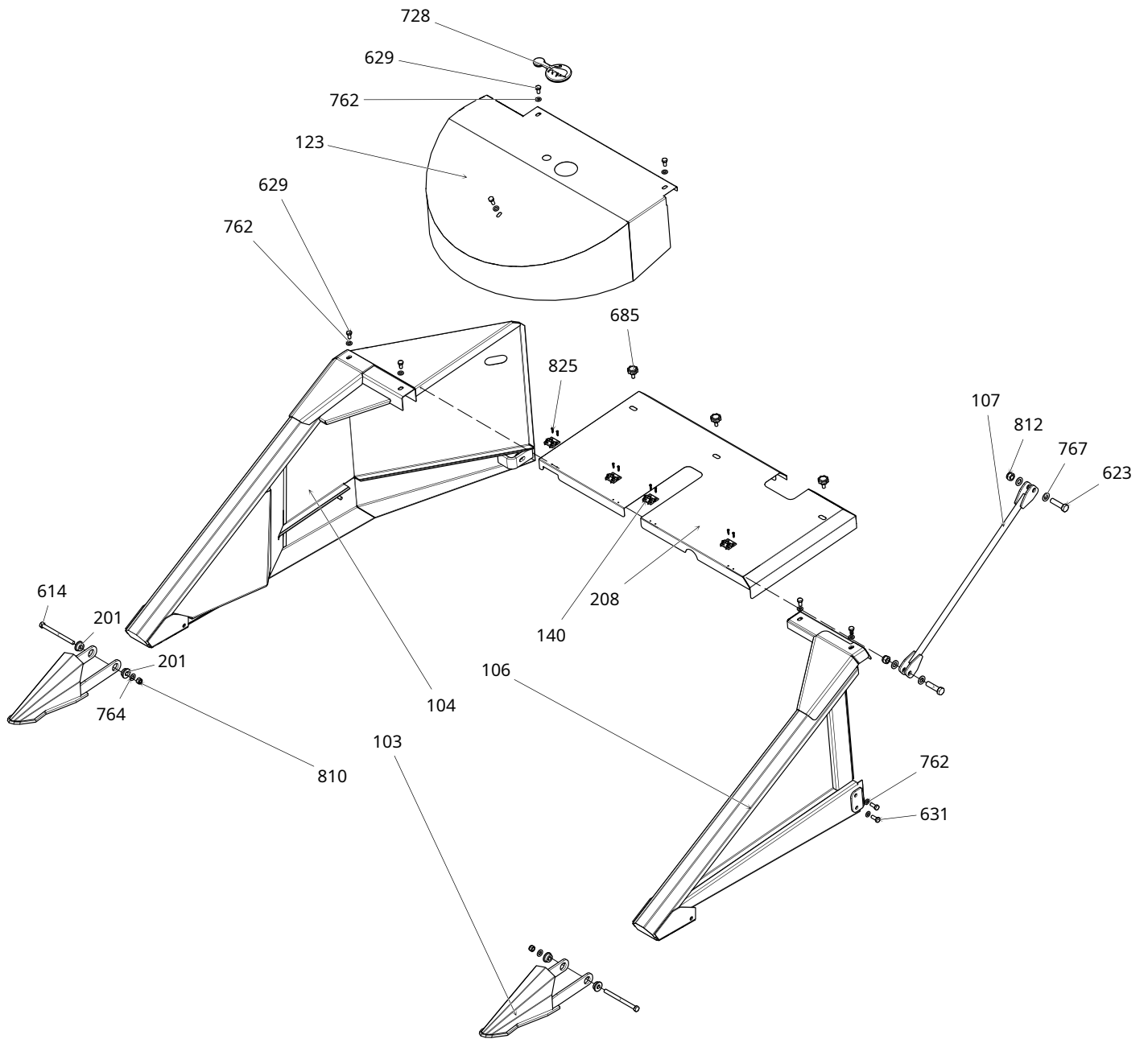




ДВУХРЯДНЫЙ ИЗМЕЛЬЧИТЕЛЬ КУКУРУЗЫ  
КАТАЛОГ ЗАПАСНЫХ ЧАСТЕЙ

ГРУППА МАРШРУТИЗАТОРОВ

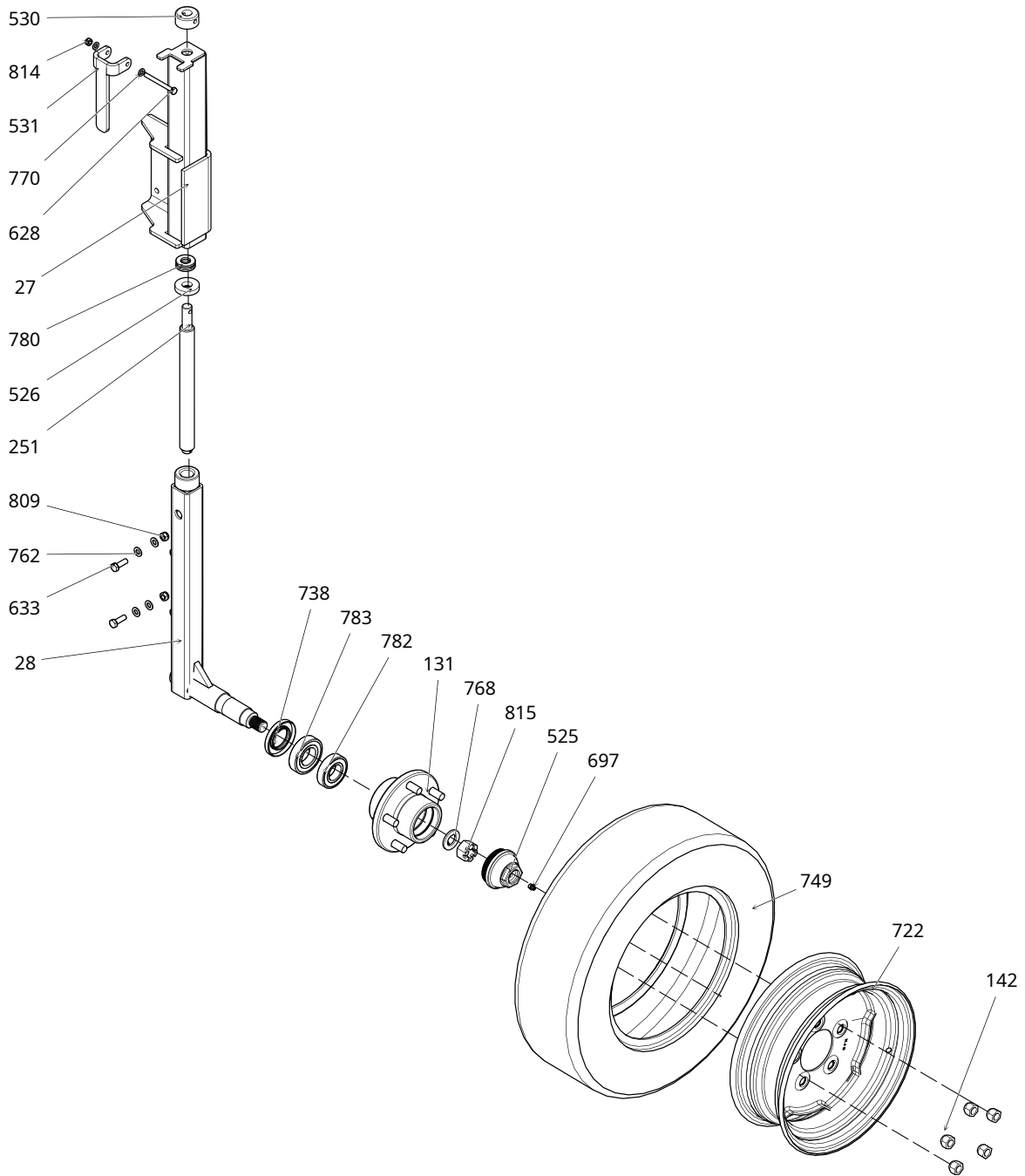
НОМЕР	КОД	ОПИСАНИЕ	КОЛ-ВО
103	CL06839-001	ФРОУТЕР ДОПОЛНИТЕЛЬНЫЙ ПЕРЕДНЯЯ ЧАСТЬ	2
104	CL06840-004	ПРАВЫЙ МАРШРУТИЗАТОР	1
106	CL06842-003	ЛЕВЫЙ МАРШРУТИЗАТОР	1
107	CL06843-001	СОЕДИНИТЕЛЬНЫЙ РЫЧАГ ПЕРЕДНЕГО БАРАБАНА	1
123	CL48036-002	ПЕРЕДНИЙ БАРАБАН НЕЗАВИСИМЫЙ ЗАКАЗ НОВЫЙ КОРПУС	1
140	MNTS01-40X40-01	ПЕТЛЯ 40X40	4
201	CL06849-001	ПЕРЕДНЯЯ СОЕДИНИТЕЛЬНАЯ ВТУЛКА НОСА	4
208	CL06856-001	ЛИСТ ПЕРЕДАЧИ ПЕРЕДАЧИ	1
614	CVT01-M12X150-01	ISO 4014 M12X150X30 БОЛТ С ШЕСТИГРАННОЙ ГОЛОВКОЙ, ПОЛУРЕЗЬБОВОЙ 8.8, ОЦИНКОВАННЫЙ БОЛТ	2
623	CVT01-M16X60-01	ISO 4014 M16X60X38 БОЛТ С ШЕСТИГРАННОЙ ГОЛОВКОЙ, ПОЛУРЕЗЬБОВОЙ 8.8, ОЦИНКОВАННЫЙ БОЛТ	2
629	CVT02-M10X20-01	БОЛТ С ШЕСТИГРАННОЙ ГОЛОВКОЙ ISO 4017 M10X20, ПОЛНАЯ РЕЗЬБА 8.8, ОЦИНКОВАННЫЙ БОЛТ	7
631	CVT02-M10X25-01	БОЛТ С ШЕСТИГРАННОЙ ГОЛОВКОЙ ISO 4017 M10X25, ПОЛНАЯ РЕЗЬБА 8.8, КАЧЕСТВЕННЫЙ ОЦИНКОВАННЫЙ БОЛТ	3
685	CVT19-M10X20	DIN 6335 БОЛТ M10X20 КРЫШКА 40ММ РУЧКА БАКАЛИТ-НАРУЖНАЯ	3
728	KAP01-011	ЗАЩИТНАЯ РЕЗИНА КРЫШКИ КОРПУСА	1
762	PUL01-M10-01	ISO 7089-M10 ОЦИНКОВАННАЯ ШАЙБА	10
764	PUL01-M12-01	ISO 7089-M12 ОЦИНКОВАННАЯ ШАЙБА	3
767	PUL01-M16-01	ISO 7089-M16 ОЦИНКОВАННАЯ ШАЙБА	4
810	SMN06-M12-01	ГАЙКА ШЕСТИГРАННАЯ 8,8 DIN 985-M12 КАЧЕСТВЕННАЯ ОЦИНКОВАННАЯ ВОЛОКНА	3
812	SMN06-M16-01	ГАЙКА ШЕСТИУГОЛЬНАЯ 8,8 DIN 985-M16 КАЧЕСТВЕННАЯ ОЦИНКОВАННАЯ ВОЛОКНА	2
825	VIDA09-ST3.5X19	DIN 15481 ВИНТ СО ЗВЕЗДОЧНОЙ ГОЛОВКОЙ ST3.5X19	16



ДВУХРЯДНЫЙ ИЗМЕЛЬЧИТЕЛЬ КУКУРУЗЫ  
КАТАЛОГ ЗАПАСНЫХ ЧАСТЕЙ

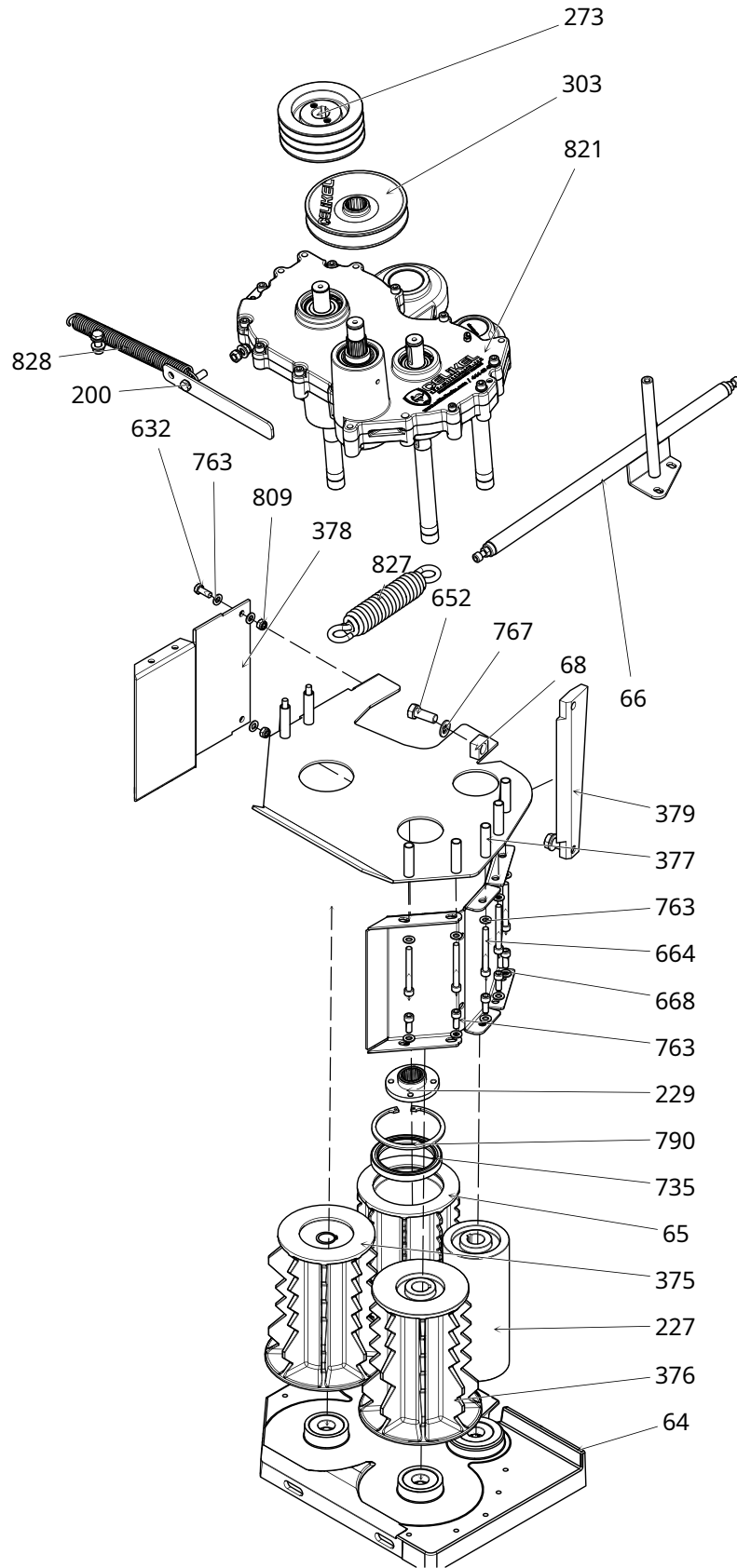
КОЛЕСО-ОСНАЯ ГРУППА

НОМЕР	КОД	ОПИСАНИЕ	КОЛ-ВО
8	185-65-R14X5.50X14A1-001	КОЛЕСО В СБОРЕ ПРАВОЕ---ШИНА-185X65XR14---КОЛЕСА-5.50X14-B-5-PG Ø95-BM Ø140	1
27	CL06704-001	КРОНШТЕЙН ОСИ	1
28	CL06706-002	ВНУТРЕННИЙ ПРОФИЛЬ ОСИ	1
131	CL70312-001	5 БОЛТ СТУПИЦЫ G1JON В СБОРЕ	1
142	BJN-SMN01-W5.8	ГАЙКА КОЛЕСНЫЙ БОЛТ W5/8, ДЛИНА РЕЗЬБЫ 19 ММ	5
251	CL06934-003	ОСЬ РАЗВЕДЕННЫЙ ВАЛ	1
525	CL07266-001	КРЫШКА СТУПИЦЫ	1
526	CL07269-001	ОДНОРЯДНЫЙ ПОДШИПНИК СИНАСА НИЖНЯЯ ШАЙБА	1
530	CL07273-002	ОДНОРЯДНАЯ ОСЬ ДЛЯ СЕНСАЖА ВАЛА С ПАЗАМИ ВЕРХНЯЯ ВТУЛКА	1
531	CL07274-001	ОДНОРЯДНАЯ ОСЬ СИНОСА РЫЧАГ	1
628	CVT01-M8X80-01	ISO 4014 M8X80X22 БОЛТ С ШЕСТИГРАННОЙ ГОЛОВКОЙ, ПОЛУРЕЗЬБОВОЙ 8.8, КАЧЕСТВЕННЫЙ ОЦИНКОВАННЫЙ БОЛТ	1
633	CVT02-M10X30-01	БОЛТ С ШЕСТИГРАННОЙ ГОЛОВКОЙ ISO 4017 M10X30, ПОЛНАЯ РЕЗЬБА 8.8, КАЧЕСТВЕННЫЙ ОЦИНКОВАННЫЙ БОЛТ	2
697	GRE01-3.8-DUZ	ФИТИНГ DIN 71412-A ТИП 3,8 ДЮЙМА	1
722	J5.00X14-5X95X140	ОБОД КОЛЕСА-5.00X14--B 5--PG Ø95--BM Ø140--KJS500140	1
738	KEÇE-NBR-KKT-100X125X13	ТИП ККТ ВОЙЛОК 100X125X13	1
749	L185X65XR14XPT311	РАЗМЕР ШИН-185/65 R14 МОДЕЛЬ-РТ 311 КОЛЕСНЫЙ ОБОД-5.50X14 YUK-530 КГ SIP КОД-СYR112082	1
762	PUL01-M10-01	ISO 7089-M10 ОЦИНКОВАННАЯ ШАЙБА	8
768	PUL01-M24-01	ISO 7089-M24 ОЦИНКОВАННАЯ ШАЙБА	1
770	PUL01-M8-01	ISO 7089-M8 ОЦИНКОВАННАЯ ШАЙБА	2
780	RLM03-51204	51204 ТИП ОСЕВОЙ ФИКСИРОВАННЫЙ ШАРИКОВЫЙ ПОДШИПНИК	1
782	RLM03-6207-2RS1	6207 ФИКСИРОВАННЫЙ ШАРИКОВЫЙ ПОДШИПНИК ТИПА 2RS1	1
783	RLM03-6208-2RS1	6208 ФИКСИРОВАННЫЙ ШАРИКОВЫЙ ПОДШИПНИК ТИПА 2RS1	1
809	SMN06-M10-01	ГАЙКА ШЕСТИГРАННАЯ 8,8 DIN 985-M10 КАЧЕСТВЕННАЯ ОЦИНКОВАННАЯ ВОЛОКНА	4
814	SMN06-M8-01	ГАЙКА ШЕСТИГРАННАЯ 8,8 DIN 985-M8 КАЧЕСТВЕННАЯ ОЦИНКОВАННАЯ ВОЛОКНА	1
815	SMN11-M24x3-36-01	DIN 935 M24X3-36 ШЕСТИГРАННАЯ ГАЙКА 8,8 КАЧЕСТВЕННАЯ ГАЙКА	1



ПРИЕМНИК И ПЕРЕДАЧА ГРУППЫ

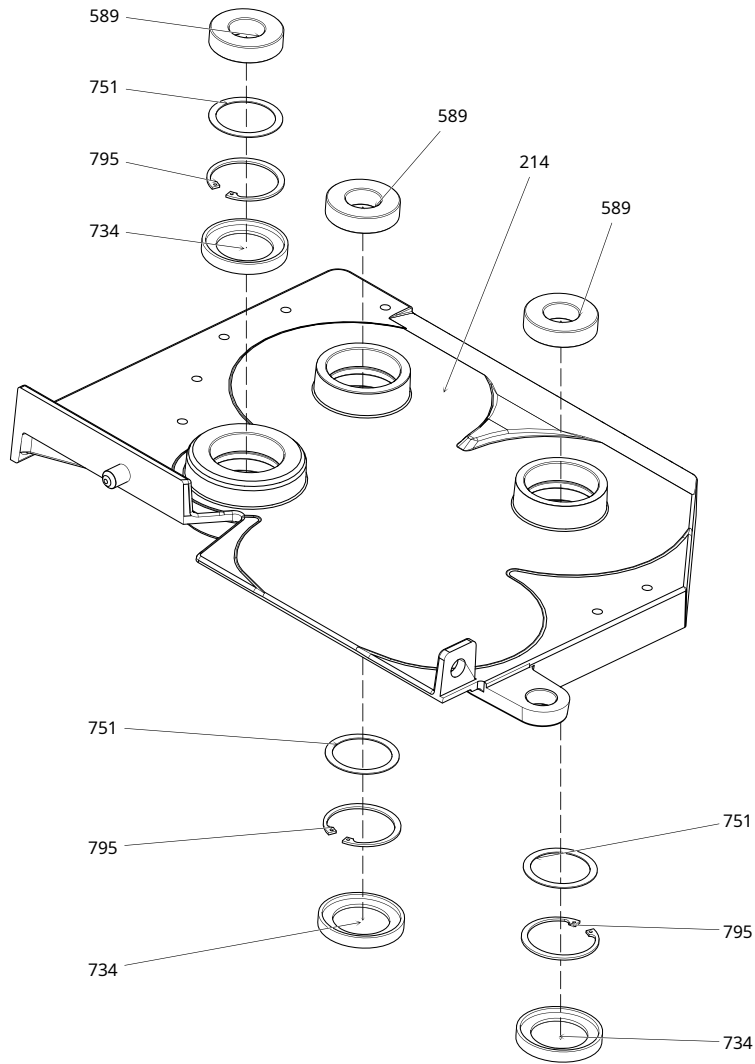
НОМЕР	КОД	ОПИСАНИЕ	КОЛ-ВО
64	CL06748-003	БОЛЬШАЯ МАССА ТРАНСМИССИОННОГО СТОЛИКА	1
65	CL06749-001	ТОНКИЙ ШАР С НАКАТКОЙ ОБЪЕМНЫЙ	1
66	CL06750-001	БОЛЬШОЙ СОЕДИНИТЕЛЬНЫЙ КЛИН ТРАНСМИССИИ	1
68	CL06752-002	БОЛЬШАЯ ПРОМЕЖУТОЧНАЯ ТАБЛИЦА ПЕРЕДАЧИ	1
200	CL06848-001	НАТЯЖИТЕЛЬ ПРУЖИНЫ	1
227	CL06879-001	ПЛОСКИЙ ШАР	1
229	CL06881-003	ФЛАНЕЦ С ШАРИКОВОЙ ФРЕЗЕРОВКОЙ С НАКАТКОЙ	1
273	CL06973-001	РЕМЕННЫЙ ШКИВ ПЕРЕДНЕГО БАРАБАНА	1
303	CL07010-002	БОЛЬШОЙ ВХОДНОЙ ВЕРХНИЙ ШКИВ ТРАНСМИССИИ	1
375	CL07088-001	ПРАВЫЙ НАКАТАННЫЙ ШАР	1
376	CL07089-001	ЛЕВЫЙ ШАР С НАКАТКОЙ	1
377	CL07090-001	КРЕПЛЕНИЕ ВЕРХНЕГО СТОЛА КЛИНЬЯ	7
378	CL07091-001	БОЛЬШАЯ ТРАНСМИССИЯ МАЛЕНЬКАЯ БОКОВАЯ КРЫШКА	1
379	CL07092-001	СКРЕБОК С ПЛОСКИМ ШАРОМ	1
632	CVT02-M10X25-02	ЧЕРНЫЙ БОЛТ КАЧЕСТВА ISO 4017 M10X25 С ШЕСТИГРАННОЙ ГОЛОВКОЙ ПОЛНОЙ РЕЗЬБЫ 8.8	1
652	CVT02-M16X40-02	ЧЕРНЫЙ БОЛТ КАЧЕСТВА ISO 4017 M16X40 С ШЕСТИГРАННОЙ ГОЛОВКОЙ ПОЛНОЙ РЕЗЬБЫ 8.8	2
664	CVT03-M10X90-02	ISO 4762 M10X90-32 IMBUS ГОЛОВКА С ПОЛОВИННОЙ РЕЗЬБОЙ 8.8, ЧЕРНЫЙ БОЛТ	7
668	CVT04-M10X25-02	ISO 4762 M10X25-25 ГОЛОВКА IMBUS С ПОЛНОЙ РЕЗЬБОЙ 8.8, ЧЕРНЫЙ БОЛТ	7
735	KEÇE-NBR-KKT-100X125X13	ТИП ККТ ВОЙЛОК 100X125X13	1
763	PUL01-M10-02	ISO 7089-M10 ЧЕРНАЯ ШАЙБА	18
767	PUL01-M16-01	ISO 7089-M16 ОЦИНКОВАННАЯ ШАЙБА	2
790	SGM02-125X4-01	КОЛЬЦО DIN 472-125X4	1
809	SMN06-M10-01	ГАЙКА ШЕСТИГРАННАЯ 8,8 DIN 985-M10 КАЧЕСТВЕННАЯ ОЦИНКОВАННАЯ ВОЛОКНА	2
821	SNZMN-CS-US-BÜYÜK-007	ТРАНСМИССИЯ ВТОРОЙ И ТРЕХРЯДНЫЙ БОЛЬШОЙ	1
827	YAY01-0003	ПРУЖИННАЯ ПЕРЕДАЧА ОТ ЦЕНТРА К ЦЕНТРУ ДЛИНА 220 ММ ТОЛЩИНА ПРУЖИНЫ 8,7 ММ ОКНА 9ММ	1
828	YAY01-0005	ПРУЖИНА 320x29 НАТЯЖЕНИЕ	1



ПЛИТА ТРАНСМИССИИ

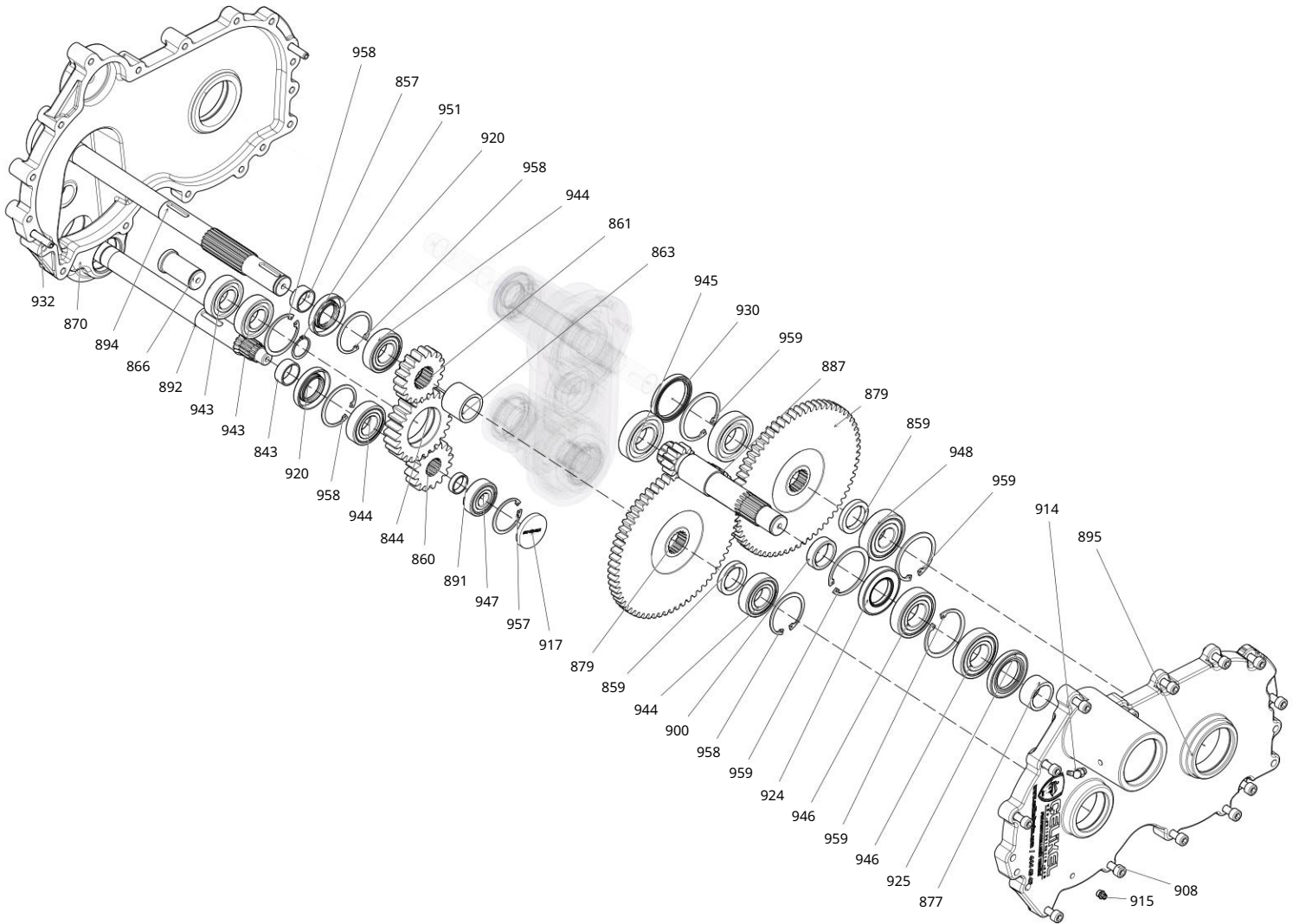
НОМЕР	КОД	ОПИСАНИЕ	КОЛ-ВО
214	CL06863-002	БОЛЬШОЙ ТРАНСМИССИОННЫЙ СТОЛ	1
589	CL54482-001	ПОДШИПНИК ВАЛА БОЛЬШОЙ ТРАНСМИССИОННОЙ ТАБЛИЦЫ	3
734	KEÇE-KÖR-72X10	Войлок СЕРДЦЕ 72X10	3
751	LYN01-50X62X1-01	ШАЙБА ПРОКЛАДОЧНАЯ DIN 988 50X62X1	3
795	SGM02-62X2-01	КОЛЬЦО DIN 472-62X2	3





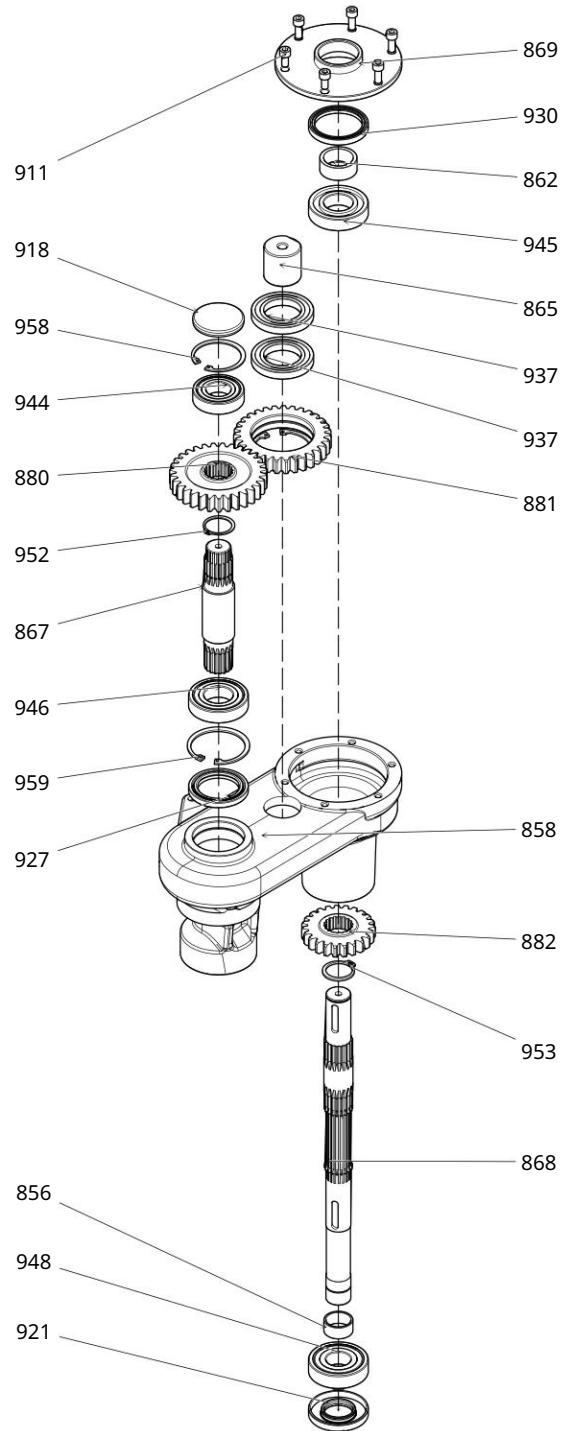
БОЛЬШАЯ ПЕРЕДАЧА

НОМЕР	КОД	ОПИСАНИЕ	КОЛ-ВО
843	CL06868-001	ВОЙЛОЧНАЯ ВТУЛКА ДВОЙНОЙ-ТРЕХРЯДНОЙ SBS БОЛЬШАЯ ПЕРЕДАЧА	1
844	CL06876-001	ДВУХРЯДНАЯ-ТРЕХРЯДНАЯ SBS БОЛЬШАЯ ТРАНСМИССИЯ Z-25 ШЕСТЕРНЯ	1
857	CL06916-002	ДВУХРЯДНАЯ-ТРЕХРЯДНАЯ БОЛЬШАЯ ТРАНСМИССИОННАЯ ВОЙЛКА SBS-15	1
859	CL06918-001	ДВУХРЯДНЫЙ-ТРЕХРЯДНЫЙ ДВОЙНОЙ РЯДНЫЙ-ТРЕХРЯДНЫЙ SBS БОЛЬШАЯ ПЕРЕДАЧА-	2
860	CL06919-001	ДВУХРЯДНАЯ-ТРЕХРЯДНАЯ SBS БОЛЬШАЯ ТРАНСМИССИЯ Z-16 ШЕСТЕРНЯ	1
861	CL06920-001	ДВУХРЯДНАЯ-ТРЕХРЯДНАЯ БОЛЬШАЯ ПЕРЕДАЧА SBS Z-18 ШЕСТЕРНЯ	1
863	CL06923-001	ДВУХРЯДНАЯ-ТРЕХРЯДНАЯ БОЛЬШАЯ ВТУЛКА ТРАНСМИССИИ SBS	1
866	CL06926-001	ДВУХРЯДНЫЙ-ТРЕХРЯДНЫЙ SBS БОЛЬШОЙ ТРАНСМИССИИ ШТИФТ натяжного шкива	1
870	CL06931-001	ДВУХРЯДНАЯ-ТРЕХРЯДНАЯ НИЖНЯЯ КОРПУС БОЛЬШОЙ ТРАНСМИССИИ SBS	1
877	CL06949-001	ВОЙЛОЧНАЯ ВТУЛКА ДВУХРЯДНАЯ-ТРЕХРЯДНАЯ SBS БОЛЬШАЯ ПЕРЕДАЧА-22,5	1
879	CL06964-001	ДВУХРЯДНАЯ-ТРЕХРЯДНАЯ БОЛЬШАЯ ТРАНСМИССИЯ SBS Z-66 ШЕСТЕРНЯ	2
887	CL06976-001	ДВУХРЯДНАЯ-ТРЕХРЯДНАЯ БОЛЬШАЯ ТРАНСМИССИЯ SBS Z-11 ШЕСТЕРНЯ	1
891	CL07186-002	ДВУХРЯДНАЯ-ТРЕХРЯДНАЯ БОЛЬШАЯ ВТУЛКА ТРАНСМИССИИ SBS	1
892	CL07187-001	ДВУХРЯДНЫЙ-ТРЕХРЯДНЫЙ БОЛЬШОЙ ТРАНСМИССИОННЫЙ ВАЛ SBS Z-15	1
894	CL41370-001	ДВУХРЯДНЫЙ-ТРЕХРЯДНЫЙ ДЛИННЫЙ ЛЕВЫЙ ВАЛ РЕЛЬСА	1
895	CL45526-001	ДВУХРЯДНАЯ-ТРЕХРЯДНАЯ БОЛЬШАЯ ВЕРХНЯЯ КРЫШКА ТРАНСМИССИИ	1
900	CL66368-001	ДВУХРЯДНАЯ-ТРЕХРЯДНАЯ БОЛЬШАЯ ТРАНСМИССИЯ Z-11 ПРОМЕЖУТОЧНАЯ ВТУЛКА	1
908	CVT04-M10X40-02	ISO 4762 M10X40-40 ГОЛОВКА IMBUS С ПОЛНОЙ РЕЗЬБОЙ 8,8, ЧЕРНЫЙ БОЛТ	8
914	GRE01-3.8-45	ФИТИНГ DIN 71412-A ТИП 3,8 ДЮЙМА 45 ГРАДУСОВ	1
915	GRE01-3.8-DUZ	ФИТИНГ DIN 71412-A ТИП 3,8 ДЮЙМА	1
917	KEÇE-KÖR-52X7	СЕРДЕЧНЫЙ ВОЙЛ 52X7	1
920	KEÇE-NBR-KKT-35X62X10	Войлок ТИП ККТ 35X62X10	2
924	KEÇE-NBR-KKT-40X72X10	ВОЙЛК ТИПА ККТ 40X72X10	1
925	KEÇE-NBR-KKT-45X72X8	Войлок ТИПА ККТ 45X72X8	1
930	KEÇE-NBR-KKT-58X72X8	ВОЙЛК ТИПА ККТ 58X72X8	1
932	PIM03-10x40-01	ISO 8752-10X40 РАЗЪЕМНЫЙ ШТИФТ	2
943	RLM01-6206	ФИКСИРОВАННЫЙ ШАРИКОВЫЙ ПОДШИПНИК ТИП 6206	2
944	RLM01-6206-2Z	6206 ФИКСИРОВАННЫЙ ШАРИКОВЫЙ ПОДШИПНИК ТИПА 2Z	4
945	RLM01-6207	ФИКСИРОВАННЫЙ ШАРИКОВЫЙ ПОДШИПНИК ТИП 6207	3
946	RLM01-6207-2Z	6207 ФИКСИРОВАННЫЙ ШАРИКОВЫЙ ПОДШИПНИК ТИПА 2Z	3
947	RLM01-6304-2Z	6304 ФИКСИРОВАННЫЙ ШАРИКОВЫЙ ПОДШИПНИК ТИПА 2Z	1
948	RLM01-6306-2Z	6306 ФИКСИРОВАННЫЙ ШАРИКОВЫЙ ПОДШИПНИК ТИПА 2Z	2
951	SGM01-30X1,5-01	КОЛЬЦО DIN 471-30X1,5	1
957	SGM02-52X2-01	КОЛЬЦО DIN 472-52X2	1
958	SGM02-62X2-01	КОЛЬЦО DIN 472-62X2	5
959	SGM02-72X2,5-01	DIN 472-72X2,5 КОЛЬЦО	6



ШАРИКОВАЯ ПЕРЕДАЧА С ТОНКОЙ РЕЛЬСОЙ

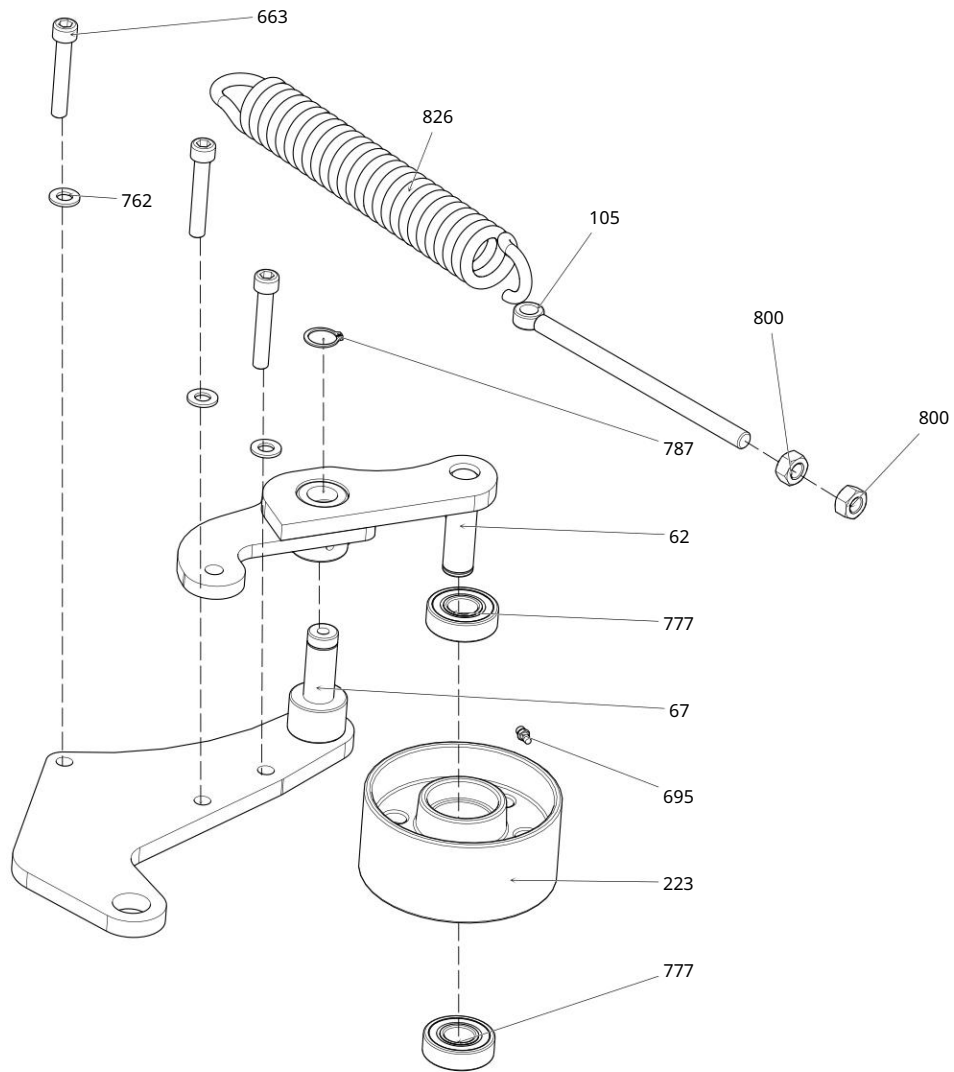
НОМЕР	КОД	ОПИСАНИЕ	КОЛ-ВО
856	CL06915-002	ДВУХРЯДНАЯ-ТРЕХРЯДНАЯ SBS БОЛЬШАЯ ПЕРЕДАЧА ВОЙЛОЧНАЯ	1
858	CL06917-001	ВТУЛКА-16,5МДВУХРЯДНАЯ-ТРЕХРЯДНАЯ ТРАНСМИССИЯ SBS	1
862	CL06922-001	ВОЙЛОЧНАЯ ВТУЛКА ДВОЙНОЙ-ТРЕХРЯДНОЙ SBS БОЛЬШАЯ ПЕРЕДАЧА БОЛЬШАЯ ТРАНСМИССИЯ FORD CONNECT	1
865	CL06925-002	ДВУХРЯДНЫЙ-ТРЕХРЯДНЫЙ ВАЛ КЛАПАНА ТРАНСМИССИИ SBS	1
867	CL06927-002	ДВУХРЯДНАЯ-ТРЕХРЯДНАЯ SBS БОЛЬШАЯ ПЕРЕДАЧА КОРОТКИЙ ВАЛ Z-18	1
868	CL06929-002	ДВУХРЯДНЫЙ-ТРЕХРЯДНЫЙ SBS БОЛЬШОЙ ТРАНСМИССИОННЫЙ ВАЛ ПРАВЫЙ РОЛИКОВЫЙ Z-18	1
869	CL06930-001	ДВУХРЯДНЫЙ-ТРЕХРЯДНЫЙ ТКАНЫЙ КРЫШКА SBS БОЛЬШОЙ ПЕРЕДАЧИ	1
880	CL06965-002	ДВУХРЯДНАЯ-ТРЕХРЯДНАЯ БОЛЬШАЯ ТРАНСМИССИЯ Z-31 ШЕСТЕРНЯ	1
881	CL06967-001	ДВУХРЯДНАЯ-ТРЕХРЯДНАЯ SBS БОЛЬШАЯ ТРАНСМИССИЯ Z31-IVERSE GEAR	1
882	CL06968-002	ДВУХРЯДНАЯ-ТРЕХРЯДНАЯ SBS БОЛЬШАЯ ТРАНСМИССИЯ Z-23 ШЕСТЕРНЯMISO 4762	1
911	CVT04-M8X16-02	M8X16-16 ГОЛОВКА IMBUS С ПОЛНОЙ РЕЗЬБОЙ 8,8, КАЧЕСТВЕННЫЙ ЧЕРНЫЙ БОЛТ	2
918	KEÇE-KÖR-62X8	Войлок СЕРДЦЕ 62X8	1
921	KEÇE-NBR-KKT-35X72X10	Войлок ТИПА ККТ 35X72X10	1
927	KEÇE-NBR-KKT-50X72X8	ВОЙЛК ТИПА ККТ 50X72X8	1
930	KEÇE-NBR-KKT-58X72X8	ВОЙЛОК ТИПА ККТ 58X72X8	1
937	RLM01-16009	ФИКСИРОВАННЫЙ ШАРИКОВЫЙ ПОДШИПНИК ТИПА 16009	2
944	RLM01-6206-2Z	6206 ФИКСИРОВАННЫЙ ШАРИКОВЫЙ ПОДШИПНИК ТИПА 2Z	1
945	RLM01-6207	ФИКСИРОВАННЫЙ ШАРИКОВЫЙ ПОДШИПНИК ТИП 6207	1
946	RLM01-6207-2Z	6207 ФИКСИРОВАННЫЙ ШАРИКОВЫЙ ПОДШИПНИК ТИПА 2Z	1
948	RLM01-6306-2Z	6306 ФИКСИРОВАННЫЙ ШАРИКОВЫЙ ПОДШИПНИК ТИПА 2Z	1
952	SGM01-34X1.5-01	КОЛЬЦО DIN 471-34X1,5	1
953	SGM01-34X2.5-01	КОЛЬЦО 471-34X2,5	1
958	SGM02-62X2-01	КОЛЬЦО 472-62X2	1
959	SGM02-72X2.5-01	КОЛЬЦО 472-72X2,5	2



ДВУХРЯДНЫЙ ИЗМЕЛЬЧИТЕЛЬ КУКУРУЗЫ  
КАТАЛОГ ЗАПАСНЫХ ЧАСТЕЙ

ГРУППА НАТЯЖЕНИЯ РЕМНЯ ЗНВ

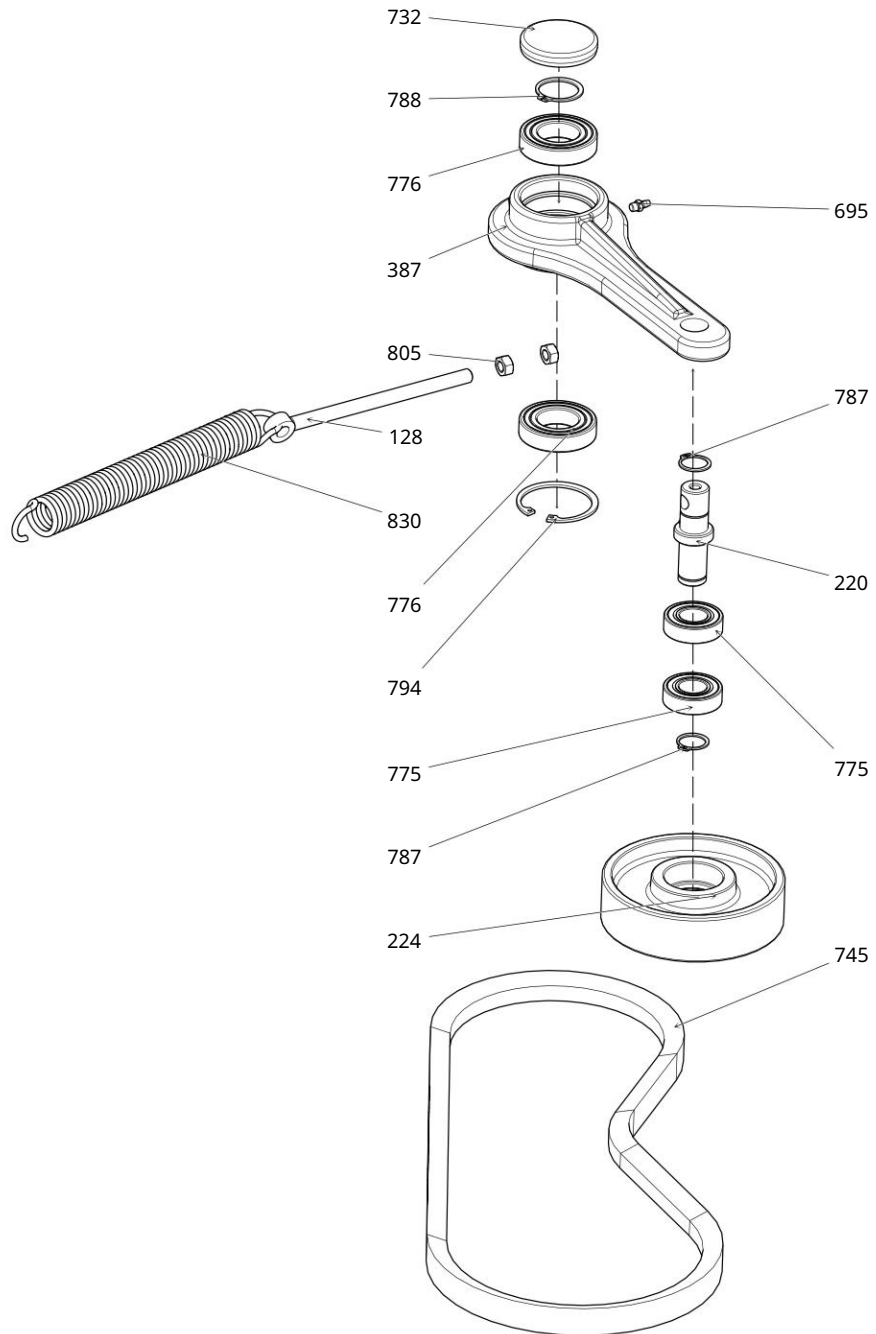
НОМЕР	КОД	ОПИСАНИЕ	КОЛ-ВО
62	CL06746-002	НАТЯЖНОЙ ШКИВ	1
67	CL06751-001	НАТЯЖНОЙ ФЛАНЕЦ	1
105	CL06841-001	ПЕРЕДНИЙ БАРАБАН НАТЯГИВАЕТСЯ	1
223	CL06874-001	ШИРОКИЙ НАТЯЖНОЙ ШКИВ	1
663	CVT03-M10X60-02	ISO 4762 M10X60-32 IMBUS ГОЛОВКА С ПОЛОВИННОЙ РЕЗЬБОЙ 8.8, ЧЕРНЫЙ БОЛТ	1
695	GRE01-1.4-DUZ	ФИТИНГ DIN 71412-A ТИП 1,4 ДЮЙМА, ПЛОСКИЙ	1
762	PUL01-M10-01	ISO 7089-M10 ОЦИНКОВАННАЯ ШАЙБА	3
777	RLM01-6204-2RSH	6204 ФИКСИРОВАННЫЙ ШАРИКОВЫЙ ПОДШИПНИК ТИПА 2RSH	2
787	SGM01-20X1.2-01	КОЛЬЦО 471-20X1,2	2
800	SMN01-M12-01	ISO 4032 M12 ТИПА D ШЕСТИГРАННАЯ 8.8 ОЦИНКОВАННАЯ ГАЙКА	2
826	YAY01-0002	ПРУЖИНА 320x29 НАТЯЖЕНИЕ	1



ГРУППА НАТЯЖЕНИЯ РЕМНЕЙ БЕЗОПАСНОСТИ

НОМЕР	КОД	ОПИСАНИЕ	КОЛ-ВО
128	CL54436-001	ПРОЧНОСТЬ СВАРНАЯ ХИХОН	1
220	CL06871-001	НАТЯЖНОЙ ВАЛ	1
224	CL06875-001	ТОНКИЙ НАТЯЖНОЙ ШКИВ	1
387	CL07100-001	НАТЯЖНОЙ РЫЧАГ	1
695	GRE01-1.4-DUZ	ФИТИНГ DIN 71412-A ТИП 1,4 ДЮЙМА, ПЛОСКИЙ	1
732	KEÇE-KÖR-55X10	Войлок 55X10	1
745	KYS01-B-RBF-22-1125LI	КЛИНОВОЙ РЕМЕНЬ-BANDO POWERFLEX RBF- 22 X 1125 LI	1
775	RLM01-6004-2RSH	6004 ФИКСИРОВАННЫЙ ШАРИКОВЫЙ ПОДШИПНИК ТИПА 2RSH	2
776	RLM01-6006-2RS1	6006 ФИКСИРОВАННЫЙ ШАРИКОВЫЙ ПОДШИПНИК ТИПА 2RS1	2
787	SGM01-20X1.2-01	КОЛЬЦО 471-20X1,2	2
788	SGM01-30X1.5-01	КОЛЬЦО DIN 471-30X1,5	1
794	SGM02-55X2-01	КОЛЬЦО 472-55X2	3
805	SMN01-M8-01	ISO 4032 M8 ТИПА D ШЕСТИГРАННАЯ 8.8 КАЧЕСТВЕННАЯ ОЦИНКОВАННАЯ ГАЙКА	2
830	YAY01-0027	ПРУЖИНА 220X29 НАТЯЖНАЯ	1

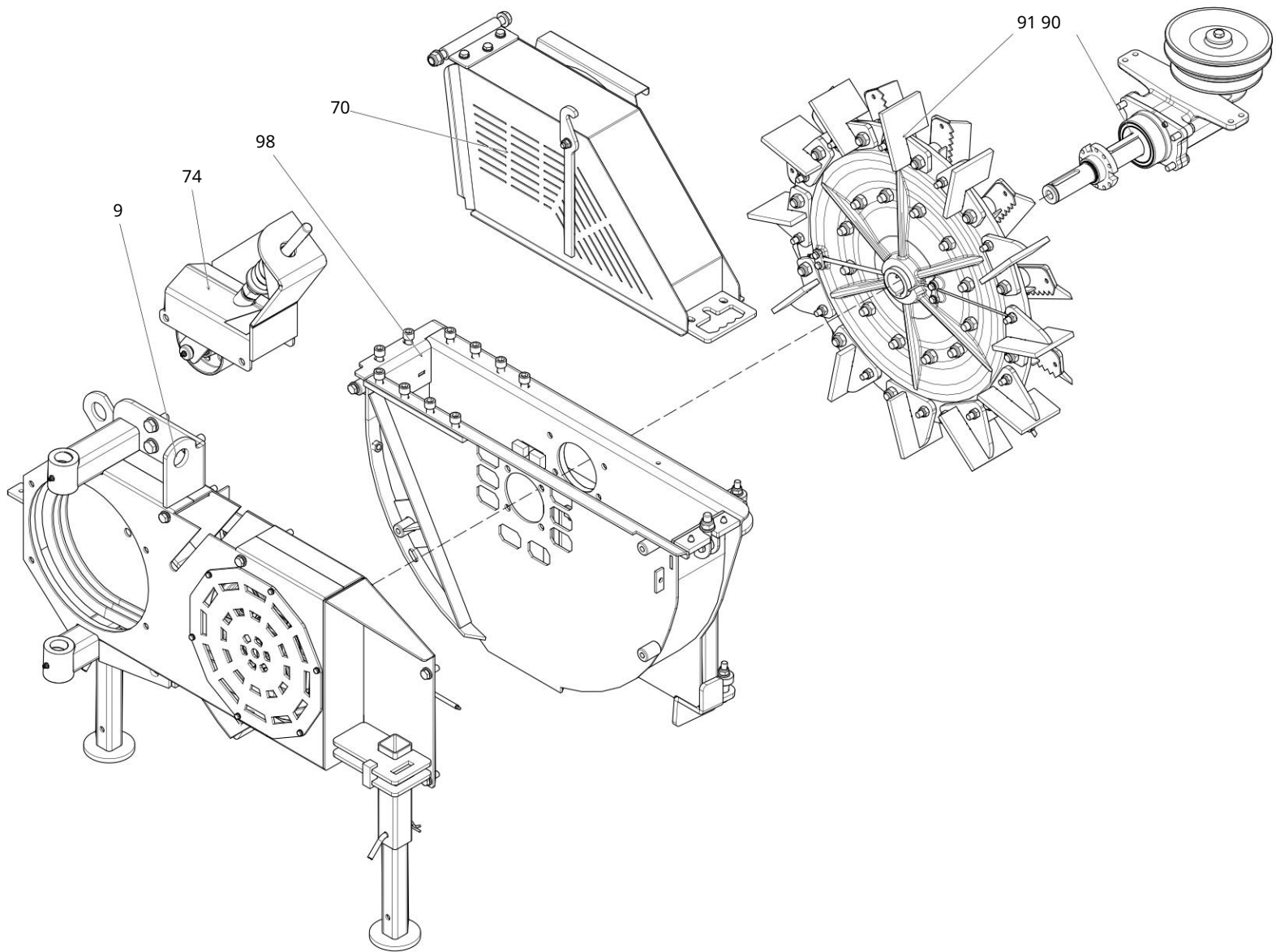




ДВУХРЯДНЫЙ ИЗМЕЛЬЧИТЕЛЬ КУКУРУЗЫМ  
КАТАЛОГ ЗАПАСНЫХ ЧАСТЕЙ

ОБЪЕМНАЯ ГРУППА МАХОВИКА

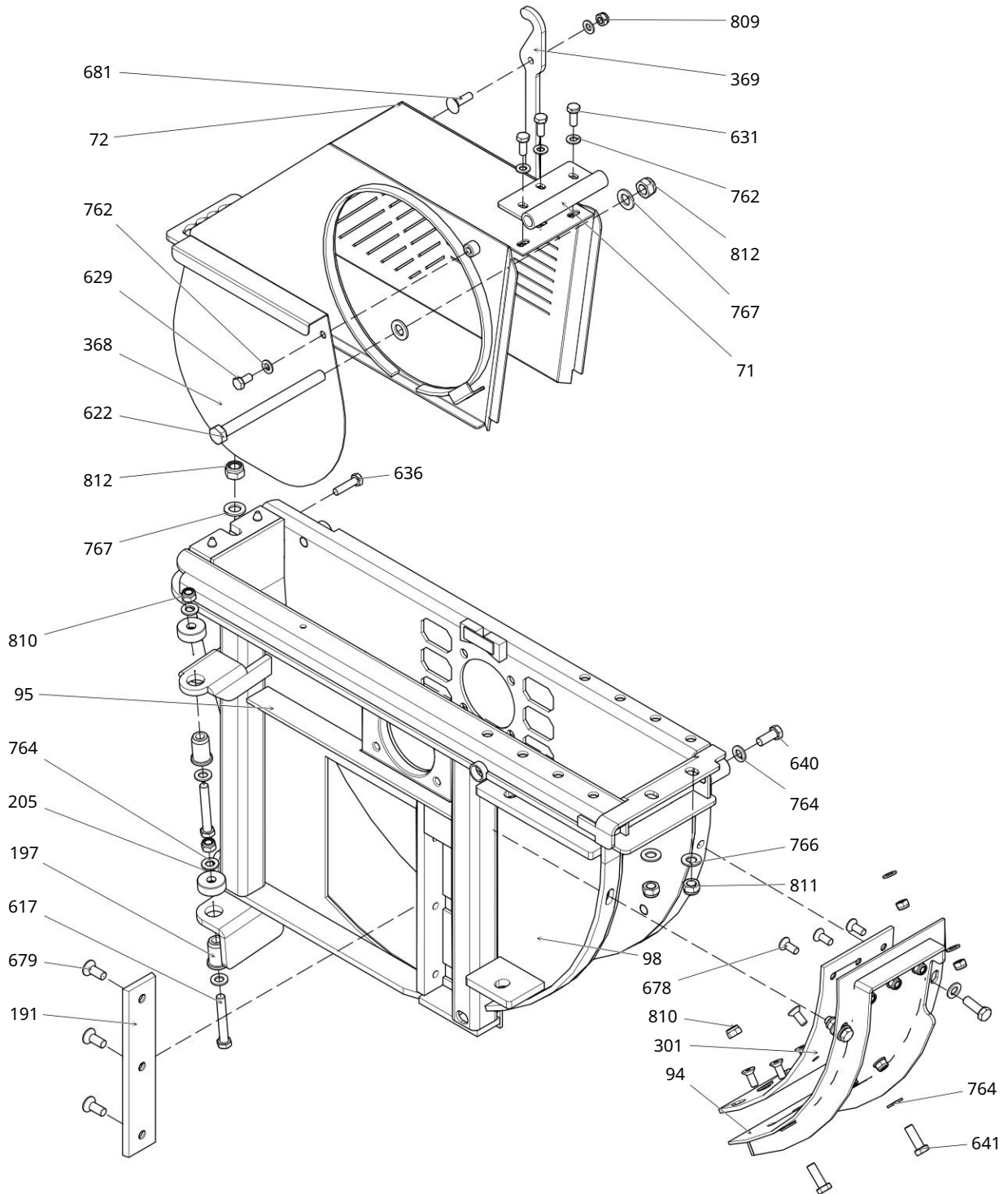
НОМЕР	КОД	ОПИСАНИЕ	КОЛ-ВО
9	CL06629-004	ОБОЛОЧКА ШКИВА	1
70	CL06755-003	КАПЮШОН	1
74	CL06759-002	МЕХАНИЗМ НАТЯЖЕНИЯ КАМЕРЫ МАХОВИКА	1
90	CL06781-007	ТРАНСМИССИЯ НА МАХОВИКЕ ВСЕГО	1
91	CL06783-005	МАХОВИК ОБЪЕМНЫЙ	1
98	CL06808-005	НИЖНЯЯ МАХОВИКА В СБОРЕ	1



НОМЕР	КОД	ОПИСАНИЕ	КОЛ-ВО
16	CL06647-002	ПРИВАРКА ЗАДНЕГО КОНТРОЛЬНОГО ШТИФТА	1
18	CL06651-001	БОЛЬШАЯ ПЛОЩАДИНАЯ ЧАСТЬ ПЕРЕДАЧИ РВОТЫ	1
19	CL06655-001	АППАРАТ ДЛЯ КРЕПЛЕНИЯ ГАЙКИ МАХОВИКА	1
20	CL06658-003	БАК	1
21	CL06662-003	ТРЕХТОЧЕЧНОЕ ВЕРХНЕЕ СОЕДИНЕНИЕ	1
22	CL06663-001	ТРЕХТОЧЕЧНОЕ НИЖНЕЕ СОЕДИНЕНИЕ	2
23	CL06664-001	ТРЕХТОЧЕЧНОЕ НИЖНЕЕ СОЕДИНЕНИЕ НА ФЛАНЕЦЕ	2
25	CL06668-002	ТРЕХТОЧЕЧНАЯ ОТДЕЛКА	1
112	CL07361-002	ШЛАНГ НАСОСА — ШЛАНГ 1/2 R1 — НАПРАВЛЕНИЕ 1 M18 90° — НАПРАВЛЕНИЕ 2 M18 90° — ДЛИНА 600 ММ	1
182	CL06699-001	СОЕДИНИТЕЛЬНЫЙ ВИНТ M16 U	2
196	CL06834-001	БОЛЬШОЙ ШКИВ	1
202	CL06850-001	ТРЕХТОЧЕЧНОЕ СОЕДИНЕНИЕ ШАЙБА	2
204	CL06852-001	ТРЕХТОЧЕЧНЫЙ СОЕДИНИТЕЛЬНЫЙ ШТЫРЬ	2
226	CL06878-002	СОЕДИНИТЕЛЬНЫЙ ФЛАНЕЦ БОЛЬШОГО ШКИВА	1
266	CL06957-001	СОЕДИНИТЕЛЬНАЯ ПЛАСТИНА ТРАНСМИССИИ ЛЕВАЯ	1
559	CL20956-001	ЗАДНЯЯ СТЕНКА ПРИЦЕПА	1
560	CL20998-001	ЛИТЬЕ ЗАДНЕГО ЧЕРТЕЖА СТРЕЛКИ	1
562	CL21000-001	ОПОРНАЯ ТРУБА 21X2	4
620	CVT01-M16X150-01	ISO 4014 M16X150X44 БОЛТ С ШЕСТИГРАННОЙ ГОЛОВКОЙ, ПОЛУРЕЗЬБОВОЙ 8.8, ОЦИНКОВАННЫЙ БОЛТ	16
621	CVT01-M16X160-01	ISO 4014 M16X160X44 БОЛТ С ШЕСТИГРАННОЙ ГОЛОВКОЙ, ПОЛУРЕЗЬБОВОЙ 8.8, ОЦИНКОВАННЫЙ БОЛТ	6
631	CVT02-M10X25-01	БОЛТ С ШЕСТИГРАННОЙ ГОЛОВКОЙ ISO 4017 M10X25, ПОЛНАЯ РЕЗЬБА 8.8, ОЦИНКОВАННЫЙ БОЛТ	3
639	CVT02-M12X25-01	БОЛТ С ШЕСТИГРАННОЙ ГОЛОВКОЙ ISO 4017 M12X25, ПОЛНАЯ РЕЗЬБА 8.8, ОЦИНКОВАННЫЙ БОЛТМ	4
669	CVT04-M10X30-01	ISO 4762 M10X30-30 БОЛТ IMBUS С ПОЛНОЙ РЕЗЬБОЙ 8.8, КАЧЕСТВЕННЫЙ ОЦИНКОВАННЫЙ БОЛТ	1
677	CVT04-M8X35-01	MISO 4762 M8X35-35 IMBUS ГОЛОВКА 8.8 КАЧЕСТВЕННЫЙ ОЦИНКОВАННЫЙ БОЛТ С ПОЛНОЙ РЕЗЬБОЙ	4
687	DSL01-1.5M-36Z	МУФТА ШЕСТЕРЕННОГО НАСОСА 1.5MX36Z	1
688	DSL01-KAPLIN-1.5MXZ36	ШЕСТЕРНЯ КЛИН 36 ВНЕШНЯЯ МУФТА ТРАНСМИССИИ ШЕСТЕРНЯ	1
700	HDR01-G1.2XUNF1.2	ГИДРАВЛИЧЕСКИЙ ФИТИНГ 1,2X1,2 ДЮЙМА UNF	1
704	HEF01-STND-SUZGC	КРЫШКА НАПОЛНИТЕЛЬНОЙ КРЫШКИ МАСЛЯНОГО БАКА С ФИЛЬТРУЮЩИМ ЛИСТОМ	1
712	HKT01-G1.2 KÖR	ЗАГЛУШКА CORE 1/2 ДЮЙМА	1
744	KPLN01-ARA-Z36	ПРОМЕЖУТОЧНАЯ МУФТА Z36	1
762	PUL01-M10-01	ISO 7089-M10 ОЦИНКОВАННАЯ ШАЙБА	5
767	PUL01-M16-01	ISO 7089-M16 ОЦИНКОВАННАЯ ШАЙБА	42
773	PUL06-MB6	СТОПОРНАЯ ШАЙБА DIN 5406 MB6 ТИП 30 ММММ	2
774	PUL06-MB7	СТОПОРНАЯ ШАЙБА DIN 5406 MB7 ТИП 35 ММ	1
812	SMN06-M16-01	ГАЙКА ШЕСТИУГОЛЬНАЯ 8,8 DIN 985-M16 КАЧЕСТВЕННАЯ ОЦИНКОВАННАЯ ВОЛОКНА	26
816	SMN12-KM6	КОНТРГАЙКА DIN 981 KM6 ТИП M30X1,5	2
817	SMN12-KM7	DIN 981 KM7 ТИП M35X1,5 КОНТРГАЙКА	1
818	SNZMN-CS-540-003	ТРАНСМИССИЯ 540 ОБ/МИН ДВУХРЯДНАЯ МАШИНА	1
819	SNZMN-CS-750-002	ТРАНСМИССИЯ 750 ОБ/МИН ДВУХРЯДНАЯ МАШИНА	1
820	SNZMN-CS-KARE-002	ТРАНСМИССИЯ ДВОЙНОЙ РЯДНОЙ КВАДРАТНЫЙ ТИПMSAFT ST8 ТИП ДЛИНА	1
823	ST8-032-A11-A11-A	320 ММ ВПУСКНАЯ КРЫШКА 35 Z6 ВЫХОДНАЯ КРЫШКА 35 Z6MSAFT СЕРИЯ 8	1
824	T8-061-A11-321-A	ТИП ВХОДНАЯ КРЫШКА ДЛИНОЙ 610 ММ 35 Z6 ВЫХОДНАЯ КРЫШКА 321-A	1
999	HP01-EA14-50-14CC	ГИДРАВЛИЧЕСКИЙ НАСОС-AHS-EA14-50-14CC	1



НОМЕР	КОД	ОПИСАНИЕ	КОЛ-ВО
71	CL06756	СОЕДИНИТЕЛЬНЫЙ КРОНШТЕЙН КАПОТА	1
72	CL06757	КАПЮШОН	1
94	CL06804	ОКНО ИЗМЕЛЬЧИТЕЛЯ МАХОВИКА	1
95	CL06805	БОЛТ КРЕПЛЕНИЯ КАПОТАМ	1
98	CL06808	МАХОВИК НИЖНЯЯ	1
191	CL06829-002	ГРУППА ДЛЯ СИЛАГА ФИКСИРОВАННЫЙ НОЗ	1
197	CL06845-001	СОЕДИНИТЕЛЬНАЯ ВТУЛКА ШАССИМ	2
205	CL06853-001	ВТУЛКА СОЕДИНЕНИЯ ШАССИ ШАЙБА	2
301	CL07007-001	ОКНО ИЗМЕЛЬЧИТЕЛЯ МАХОВИКА	1
368	CL07081-001	КРЫШКА ШЛИФОВАЛЬНОГО ДЕРЖАТЕЛЯ	1
369	CL07082-001	РУЧКА КАПОТКА	1
617	CVT01-M12X80-01	ISO 4014 M12X80X30 БОЛТ С ШЕСТИГРАННОЙ ГОЛОВКОЙ, ПОЛУРЕЗЬБОВОЙ 8.8, КАЧЕСТВЕННЫЙ ОЦИНКОВАННЫЙ БОЛТ	2
622	CVT01-M16X200-01	ISO 4014 M16X200X44 БОЛТ С ШЕСТИГРАННОЙ ГОЛОВКОЙ, ПОЛУРЕЗЬБОВОЙ 8.8, КАЧЕСТВЕННЫЙ ОЦИНКОВАННЫЙ БОЛТ	1
629	CVT02-M10X20-01	БОЛТ С ШЕСТИГРАННОЙ ГОЛОВКОЙ ISO 4017 M10X20, ПОЛНАЯ РЕЗЬБА 8.8, КАЧЕСТВЕННЫЙ ОЦИНКОВАННЫЙ БОЛТ	1
631	CVT02-M10X25-01	БОЛТ С ШЕСТИГРАННОЙ ГОЛОВКОЙ ISO 4017 M10X25, ПОЛНАЯ РЕЗЬБА 8.8, КАЧЕСТВЕННЫЙ ОЦИНКОВАННЫЙ	3
636	CVT02-M10X40-01	БОЛТМ ISO 4017 M10X40 БОЛТ С ШЕСТИГРАННОЙ ГОЛОВКОЙ 8.8, КАЧЕСТВЕННЫЙ ОЦИНКОВАННЫЙ БОЛТ С	1
640	CVT02-M12X30-01	ПОЛНОЙ РЕЗЬБОЙМБОЛТ С ШЕСТИГРАННОЙ ГОЛОВКОЙ ISO 4017 M12X30, ПОЛНАЯ РЕЗЬБА 8.8, КАЧЕСТВЕННЫЙ	1
641	CVT02-M12X35-01	ОЦИНКОВАННЫЙ БОЛТМ БОЛТ С ШЕСТИГРАННОЙ ГОЛОВКОЙ ISO 4017 M12X35, ПОЛНАЯ РЕЗЬБА 8.8,	4
678	CVT06-M10X25-01	КАЧЕСТВЕННЫЙ ОЦИНКОВАННЫЙ БОЛТ ISO 10642 M10X25-01 IMBUS ГОЛОВКА ГОЛОВКА ГОЛОВКА ПОЛНАЯ РЕЗЬБА 8.8 КАЧЕСТВЕННЫЙ ОЦИНКОВАННЫЙ БОЛТ	8
679	CVT06-M12X30-01	ISO 10642 M12X30-01 IMBUS ГОЛОВКА ГОЛОВКА ГОЛОВКА ПОЛНАЯ РЕЗЬБА 8.8 КАЧЕСТВЕННЫЙ ОЦИНКОВАННЫЙ БОЛТ	3
681	CVT07-M10X35-01	ISO 8677 M10X35 КРУГЛЫЙ БОЛТ С ПОЛНОЙ РЕЗЬБОЙ 8.8 КАЧЕСТВЕННЫЙ ОЦИНКОВАННЫЙ БОЛТ	1
762	PUL01-M10-01	ISO 7089-M10 ОЦИНКОВАННАЯ ШАЙБАМ	16
764	PUL01-M12-01	ISO 7089-M12 ОЦИНКОВАННАЯ ШАЙБАМ	12
766	PUL01-M14-01	ISO 7089-M14 ОЦИНКОВАННАЯ ШАЙБАМ	2
767	PUL01-M16-01	ISO 7089-M16 ОЦИНКОВАННАЯ ШАЙБА	3
809	SMN06-M10-01	ГАЙКА ШЕСТИГРАННАЯ 8,8 DIN 985-M10 КАЧЕСТВЕННАЯ ОЦИНКОВАННАЯ ВОЛОКНАМГАЙКА	13
810	SMN06-M12-01	ШЕСТИГРАННАЯ 8,8 DIN 985-M12 КАЧЕСТВЕННАЯ ОЦИНКОВАННАЯ ВОЛОКНАМ ГАЙКА	5
811	SMN06-M14-01	ШЕСТИГРАННАЯ 8,8 DIN 985-M14 КАЧЕСТВЕННАЯ ОЦИНКОВАННАЯ ВОЛОКНАМ ГАЙКА	2
812	SMN06-M16-01	ШЕСТИУГОЛЬНАЯ 8,8 DIN 985-M16 КАЧЕСТВЕННАЯ ОЦИНКОВАННАЯ ВОЛОКНА	2

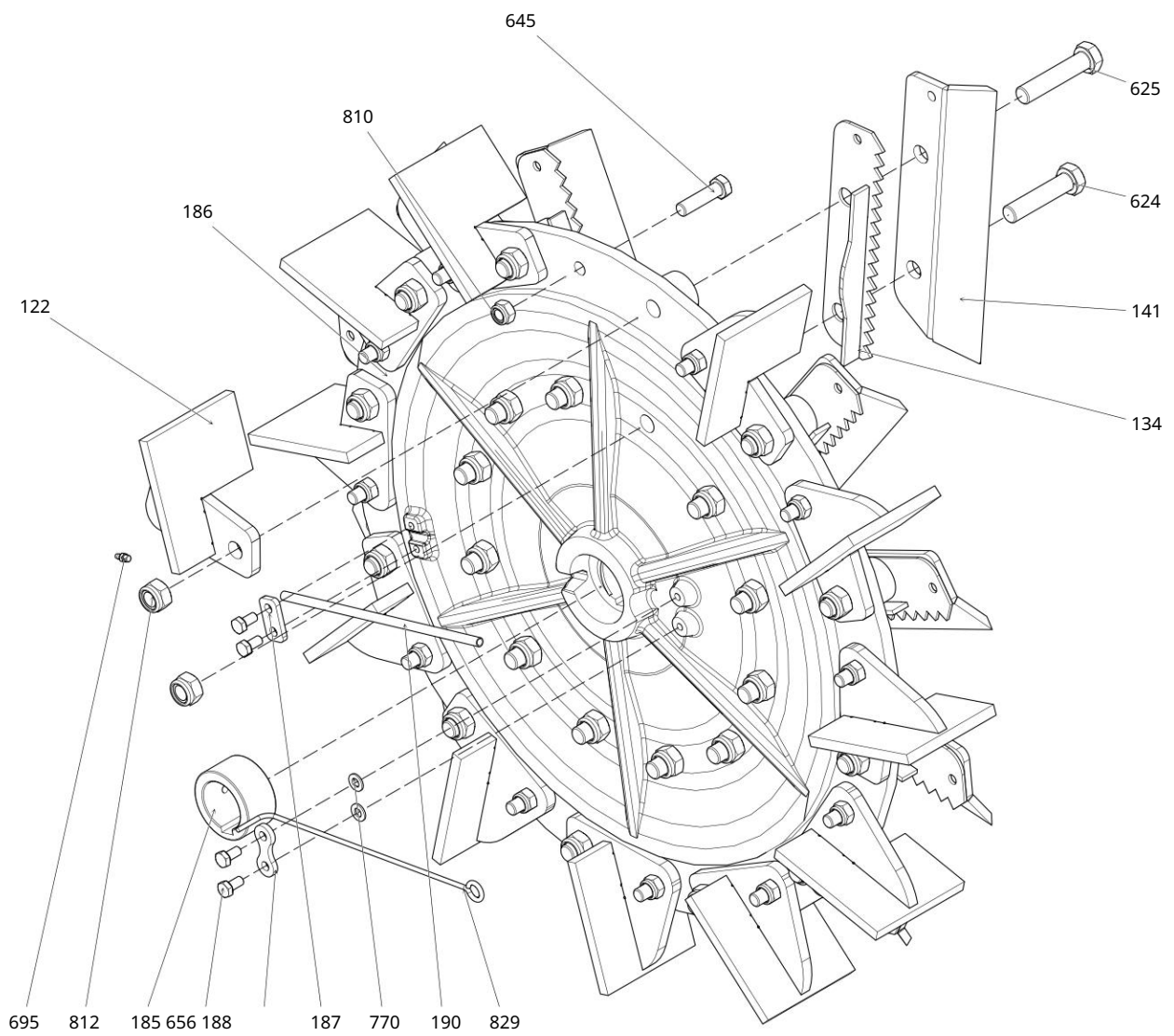


ДВУХРЯДНЫЙ ИЗМЕЛЬЧИТЕЛЬ КУКУРУЗЫМ  
КАТАЛОГ ЗАПАСНЫХ ЧАСТЕЙ

ГРУППА МАХОВИКА

НОМЕР	КОД	ОПИСАНИЕ	КОЛ-ВО
122	CL41159-001	МЕТАТЕЛЬНЫЙ ПОДДОН	12
134	CL70885-001	НИЖНЯЯ ОПОРА ЛЕЗВИЯ СВАРНАЯ	12
141	CL74650-001	МАХОВИК НОЖ-2-3 МАШИНА ДЛЯ КУКУРУЗНОГО СИЛОСА	12
185	CL06785-002	ВТУЛКА МАХОВИКА СИЛОСА	1
186	CL06786-003	МАХОВИК МАХОВИК НОВЫЙ	1
187	CL06799-002	КРЕПЛЕНИЕ ТРУБКИ МАХОВИКА	1
188	CL06800-002	КРЕПЛЕНИЕ МАХОВИКА	1
190	CL06802-001	ТРУБКА СМАЗКИ МАХОВИКА ISO 4014 M16X70X38 БОЛТ С	1
624	CVT01-M16X70-01	ШЕСТИГРАННОЙ ГОЛОВКОЙ, ПОЛУРЕЗЬБОВОЙ 8.8, КАЧЕСТВЕННЫЙ ОЦИНКОВАННЫЙ БОЛТ ISO	12
625	CVT01-M16X75-01	4014 M16X75X38 БОЛТ С ШЕСТИГРАННОЙ ГОЛОВКОЙ, ПОЛУРЕЗЬБОВОЙ 8.8, ОЦИНКОВАННЫЙ БОЛТ	12
645	CVT02-M12X45-01	БОЛТ С ШЕСТИГРАННОЙ ГОЛОВКОЙ ISO 4017 M12X45, ПОЛНАЯ РЕЗЬБА 8.8, ОЦИНКОВАННЫЙ БОЛТ	12
656	CVT02-M8X16-01	ISO 4017 M8X16 БОЛТ С ШЕСТИГРАННОЙ ГОЛОВКОЙ 8.8, КАЧЕСТВЕННЫЙ ОЦИНКОВАННЫЙ БОЛТ	4
695	GRE01-1.4-DUZ	С ПОЛНОЙ РЕЗЬБОЙ ФИТИНГ DIN 71412-A ТИП 1,4 ДЮЙМА, ПЛОСКИЙ	1
770	PUL01-M8-01	ISO 7089-M8 ОЦИНКОВАННАЯ ШАЙБА	2
810	SMN06-M12-01	ГАЙКА ШЕСТИГРАННАЯ 8,8 DIN 985-M12 КАЧЕСТВЕННАЯ ОЦИНКОВАННАЯ ВОЛОКНАМ	12
812	SMN06-M16-01	ГАЙКА ШЕСТИУГОЛЬНАЯ 8,8 DIN 985-M16 КАЧЕСТВЕННАЯ ОЦИНКОВАННАЯ ВОЛОКНА	24
829	YAY01-0011	ГАЙКА ПРУЖИНЫ МАХОВИКА	1

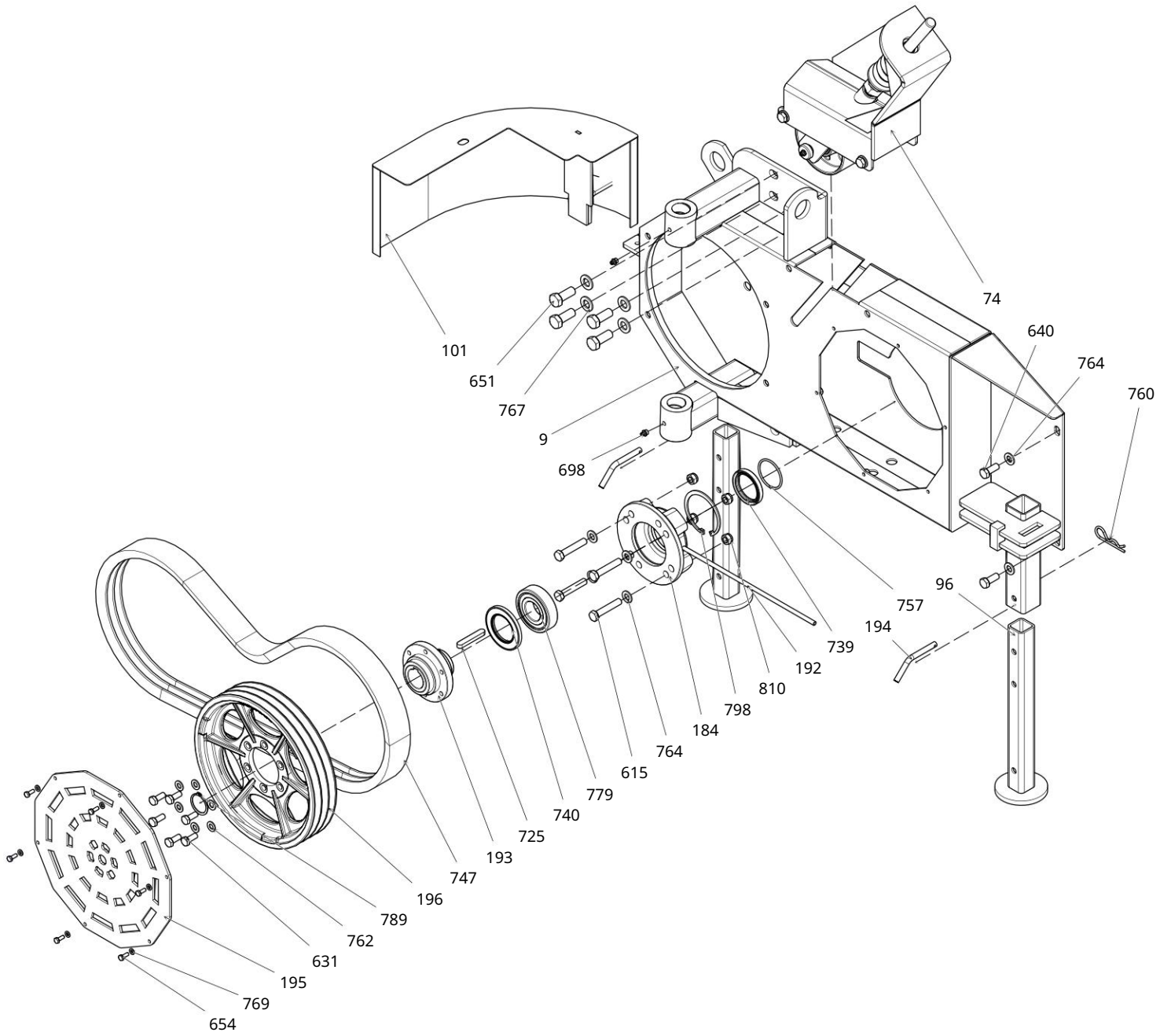




ДВУХРЯДНЫЙ ИЗМЕЛЬЧИТЕЛЬ КУКУРУЗЫМ  
КАТАЛОГ ЗАПАСНЫХ ЧАСТЕЙ

ВТУЛКА МАХОВИКА

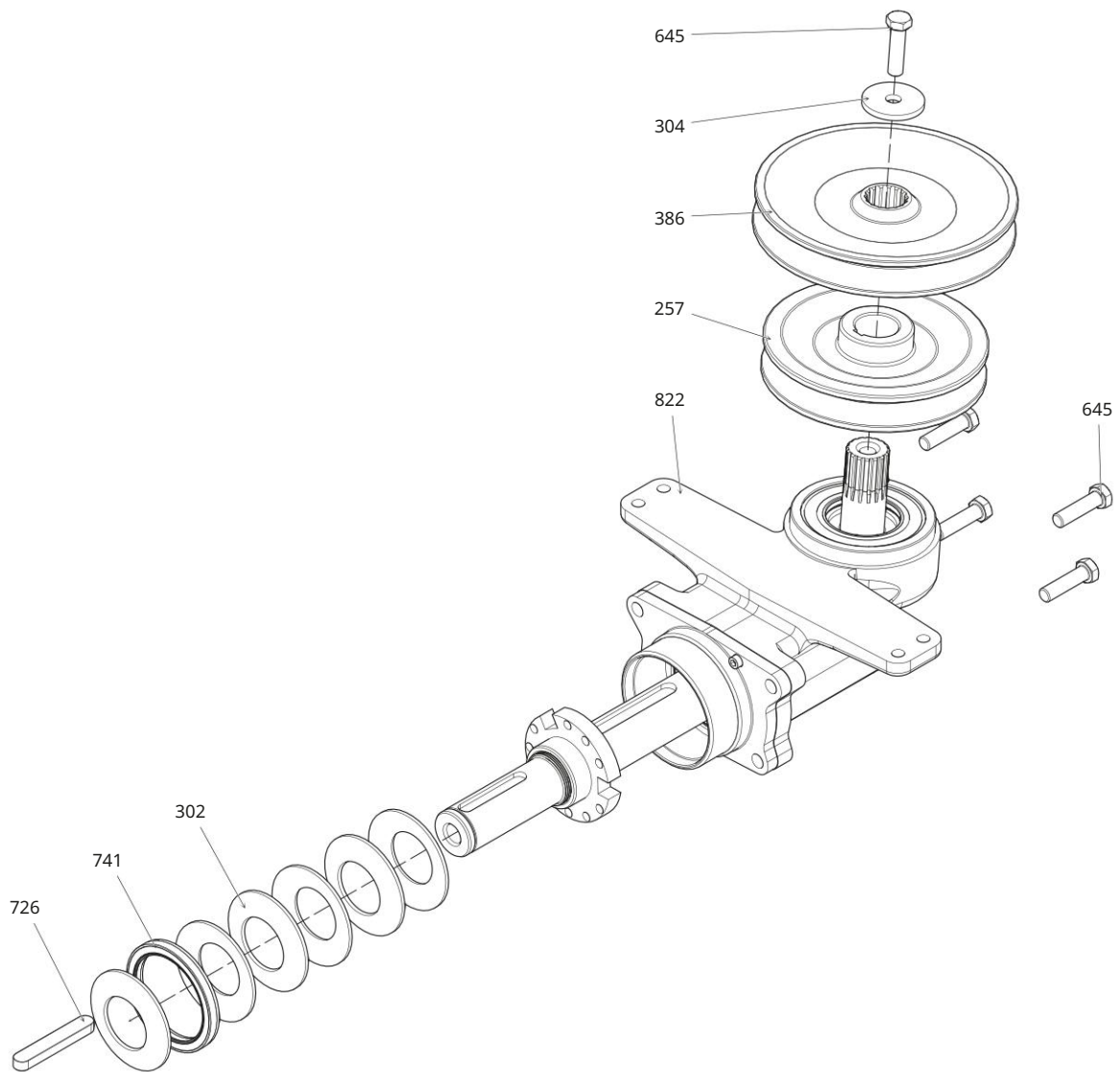
НОМЕР	КОД	ОПИСАНИЕ	КОЛ-ВО
9	CL06629-004	ОБОЛОЧКА ШКИВА	1
74	CL06759-002	МЕХАНИЗМ НАТЯЖЕНИЯ КАМЕРЫ МАХОВИКА	1
96	CL06806-002	ПРОФИЛЬ НОГ	2
101	CL06836-002	АППАРАТ ДЛЯ РАЗРЫВА РЯДОВ	1
184	CL06769-002	ПОДШИПНИК МАХОВИКА	1
192	CL06830-001	ТРУБКА СМАЗКИ ПОДШИПНИКА МАХОВИКАМСОЕДИНИТЕЛЬНАЯ	1
193	CL06831-001	ВТУЛКА ЗАДНЕГО ШКИВА ТРАНСМИССИИ МАХОВИКА	1
194	CL06832-001	ПРОФИЛЬ НОЖНОЙ ШТИФТ	2
195	CL06833-001	ЗАДНЯЯ КРЫШКА ШКИВА	1
196	CL06834-001	БОЛЬШОЙ ШКИВ	1
615	CVT01-M12X65-01	ISO 4014 M12X65X30 БОЛТ С ШЕСТИГРАННОЙ ГОЛОВКОЙ, ПОЛУРЕЗЬБОВОЙ 8.8, КАЧЕСТВЕННЫЙ ОЦИНКОВАННЫЙ БОЛТ	4
631	CVT02-M10X25-01	БОЛТ С ШЕСТИГРАННОЙ ГОЛОВКОЙ ISO 4017 M10X25, ПОЛНАЯ РЕЗЬБА 8.8, КАЧЕСТВЕННЫЙ ОЦИНКОВАННЫЙ БОЛТ	6
640	CVT02-M12X30-01	БОЛТ С ШЕСТИГРАННОЙ ГОЛОВКОЙ ISO 4017 M12X30, ПОЛНАЯ РЕЗЬБА 8.8, КАЧЕСТВЕННЫЙ ОЦИНКОВАННЫЙ БОЛТ	3
651	CVT02-M16X40-01	ISO 4017 M16X40 БОЛТ С ШЕСТИГРАННОЙ ГОЛОВКОЙ, ПОЛНАЯ РЕЗЬБА 8.8, КАЧЕСТВЕННЫЙ ОЦИНКОВАННЫЙ БОЛТ	4
654	CVT02-M6X16-01	ISO 4017 M6X16 БОЛТ С ШЕСТИГРАННОЙ ГОЛОВКОЙ 8.8, КАЧЕСТВЕННЫЙ ОЦИНКОВАННЫЙ БОЛТ С ПОЛНОЙ РЕЗЬБОЙ	6
698	GRE01-G5.16-DUZ	ФИТИНГ DIN 71412-A ТИП 5/16 ДЮЙМОВ	2
725	KAMA01-12X8X70-01	ISO 2491 12X8-70-A ТИПА ПАРАЛЛЕЛЬНЫЙ КЛИН	1
739	KEÇE-NBR-KKT-55X72X10	Войлок ТИП ККТ 55X72X10	1
740	KEÇE-NBR-KKT-55X90X7	ВОЙЛК ТИПА ККТ 55X90X7	1
747	KYS01-3NB-1990	РЕМЕНЬ 3NBX1990	1
757	ORNG01-56X3.55-01	56X3.55-A-ISO 3601-1 ОРИНГ	1
760	PIM05-4-01	КРЫШКА ТИПА PIM R 4M	2
762	PUL01-M10-01	ISO 7089-M10 ОЦИНКОВАННАЯ ШАЙБА	6
764	PUL01-M12-01	ISO 7089-M12 ОЦИНКОВАННАЯ ШАЙБА	9
767	PUL01-M16-01	ISO 7089-M16 ОЦИНКОВАННАЯ ШАЙБА	4
769	PUL01-M6-01	ISO 7089-M6 ОЦИНКОВАННАЯ ШАЙБА	6
779	RLM01-6308-2Z	6308 ФИКСИРОВАННЫЙ ШАРИКОВЫЙ ПОДШИПНИК ТИПА 2Z	1
789	SGM01-40X1.75-01	471-40X1,75 КОЛЬЦО	1
798	SGM02-90X3-01	КОЛЬЦО 472-90X3	1
810	SMN06-M12-01	ГАЙКА ШЕСТИГРАННАЯ 8,8 DIN 985-M12 КАЧЕСТВЕННАЯ ОЦИНКОВАННАЯ	4



ДВУХРЯДНЫЙ ИЗМЕЛЬЧИТЕЛЬ КУКУРУЗЫМ  
КАТАЛОГ ЗАПАСНЫХ ЧАСТЕЙ

ГРУППА ТРАНСМИССИИ МАХОВИК

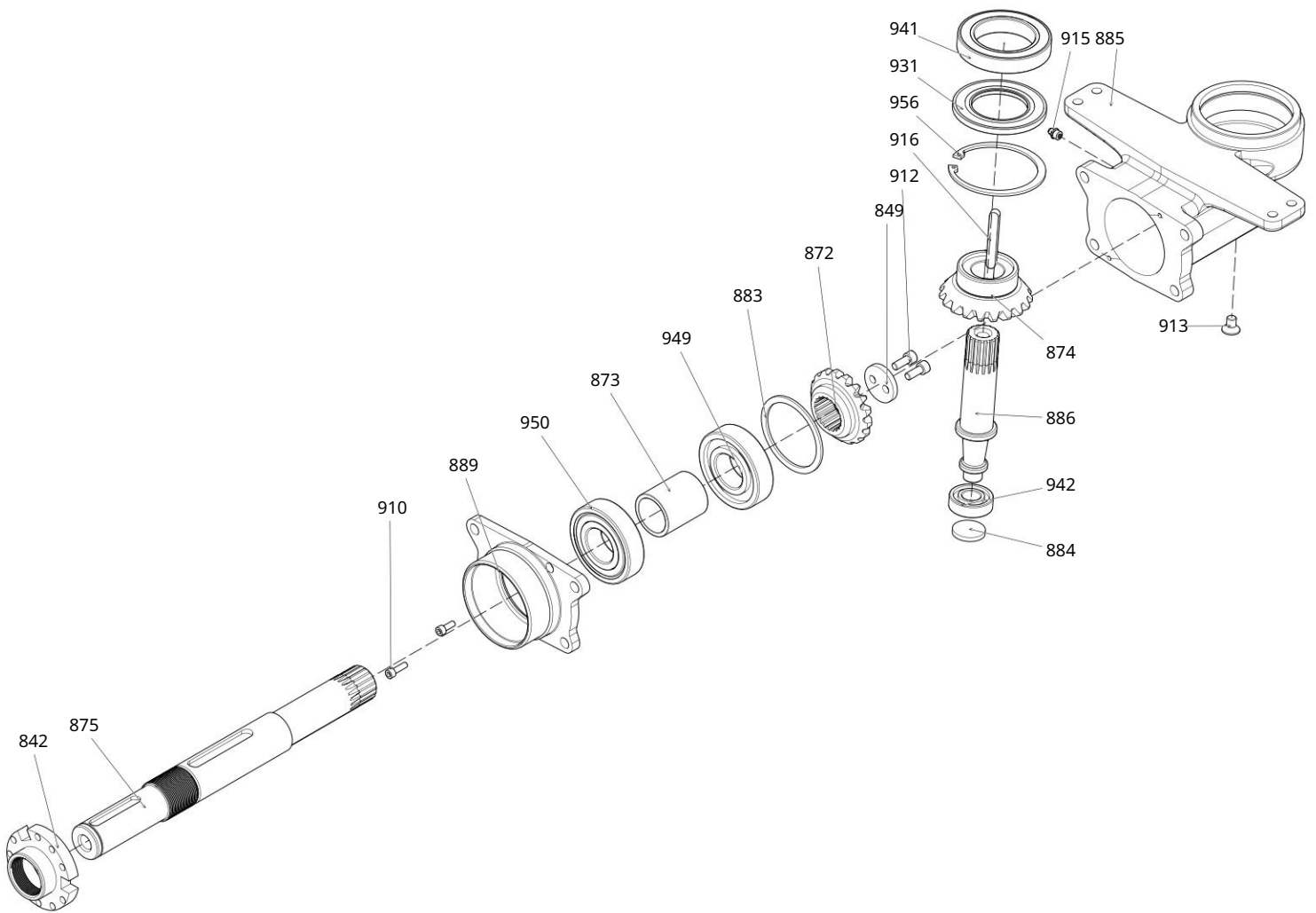
НОМЕР	КОД	ОПИСАНИЕ	КОЛ-ВО
257	CL06945-002	ВЫХОДНОЙ НИЖНИЙ ШКИВ МАХОВИКА	1
302	CL07009-001	ПРУЖИННАЯ ШАЙБА МАХОВИКА ТРАНСМИССИИ СИЛОСА	6
304	CL07011-001	СОЕДИНИТЕЛЬНАЯ ШАЙБА ВЕРХНЕГО ШКИВА МАХОВИКА	1
386	CL07099-002	ВЫХОДНОЙ ВЕРХНИЙ ШКИВ МАХОВИКА	1
645	CVT02-M12X45-01	БОЛТ С ШЕСТИГРАННОЙ ГОЛОВКОЙ ISO 4017 M12X45, ПОЛНАЯ РЕЗЬБА 8.8, КАЧЕСТВЕННЫЙ ОЦИНКОВАННЫЙ БОЛТ	5
726	KAMA01-14X9X85-01	ISO 2491 14X9-85-A ТИПА ПАРАЛЛЕЛЬНЫЙ КЛИН	1
741	KEÇE-NBR-KKT-75X95X10	Войлок ТИП ККТ 75X95X10	1
822	SNZMN-CS-VOLAN-004	ТРАНСМИССИЯ ДВОЙНОЙ МАХОВИК	1



ДВУХРЯДНЫЙ ИЗМЕЛЬЧИТЕЛЬ КУКУРУЗЫМ  
КАТАЛОГ ЗАПАСНЫХ ЧАСТЕЙ

МАХОВИЧНАЯ ТРАНСМИССИЯ

НОМЕР	КОД	ОПИСАНИЕ	КОЛ-ВО
842	CL06835-001	ГАЙКА ВАЛА МАХОВИКА SBS	1
849	CL06898-001	ШАЙБА ДЛИННОГО ВАЛА МАХОВИКА SBS	1
872	CL06939-001	SBS МАХОВИК ТРАНСМИССИЯ Z 17 ШЕСТЕРНЯ	1
873	CL06940-002	ПРОМЕЖУТОЧНАЯ ВТУЛКА МАХОВИКА SBS ТРАНСМИССИИ	1
874	CL06941-001	SBS МАХОВИК ТРАНСМИССИЯ Z19 ШЕСТЕРНЯ	1
875	CL06942-002	ВАЛ МАХОВИКА SBS	1
883	CL06969-001	2S ОБОЛОЧОЧНАЯ ШАЙБА	1
884	CL06970-001	ШАЙБА ДЛЯ СНЯТИЯ ПОДШИПНИКА ТРАНСМИССИИ SBS МАХОВИКА	1
885	CL06972-001	ОСНОВНОЙ КОРПУС ТРАНСМИССИИ SBS МАХОВИК	1
886	CL06975-001	SBS МАХОВИК ТРАНСМИССИЯ КОРОТКИЙ ВАЛ	1
889	CL06978-001	ВТУЛКА ПРУЖИННОЙ ШАЙБЫ ПРУЖИНЫ МАХОВИКА ТРАНСМИССИИ SBSMISO 4762	1
910	CVT04-M6X20-02	M6X20-20 ГОЛОВКА IMBUS С ПОЛНОЙ РЕЗЬБОЙ 8.8, КАЧЕСТВЕННЫЙ ЧЕРНЫЙ БОЛTMISO 4762	1
912	CVT04-M8X20-02	M8X20-20 ГОЛОВКА IMBUS С ПОЛНОЙ РЕЗЬБОЙ 8.8, КАЧЕСТВЕННЫЙ ЧЕРНЫЙ БОЛТ	2
913	CVT06-M10X16-01	ISO 10642 M10X16-01 IMBUS ГОЛОВКА ГОЛОВКА ГОЛОВКА ПОЛНАЯ РЕЗЬБА 8.8 КАЧЕСТВЕННЫЙ ОЦИНКОВАННЫЙ БОЛТ	1
915	GRE01-3.8-DUZ	ФИТИНГ DIN 71412-A ТИП 3,8 ДЮЙМА	1
916	КАМА01-10X8X70-01	ISO 2491 10X8-70-A ТИПА ПАРАЛЛЕЛЬНЫЙ КЛИН	1
931	КЕҒЕ-NBR-KKT-60X100X7	Войлок ТИПА ККТ 60X100X7	1
941	RLM01-6013-2Z	6013 ФИКСИРОВАННЫЙ ШАРИКОВЫЙ ПОДШИПНИК ТИПА 2Z	1
942	RLM01-6204	ФИКСИРОВАННЫЙ ШАРИКОВЫЙ ПОДШИПНИК ТИП 6204	1
949	RLM01-6308	ШАРИКОВЫЙ ПОДШИПНИК ТИПА 6308 ФИКСИРОВАННЫЙ	1
950	RLM01-6308-2Z	6308 ФИКСИРОВАННЫЙ ШАРИКОВЫЙ ПОДШИПНИК ТИПА 2Z	1
956	SGM02-100X3-01	ТАКЖЕ КОЛЬЦО 472-100X3	1

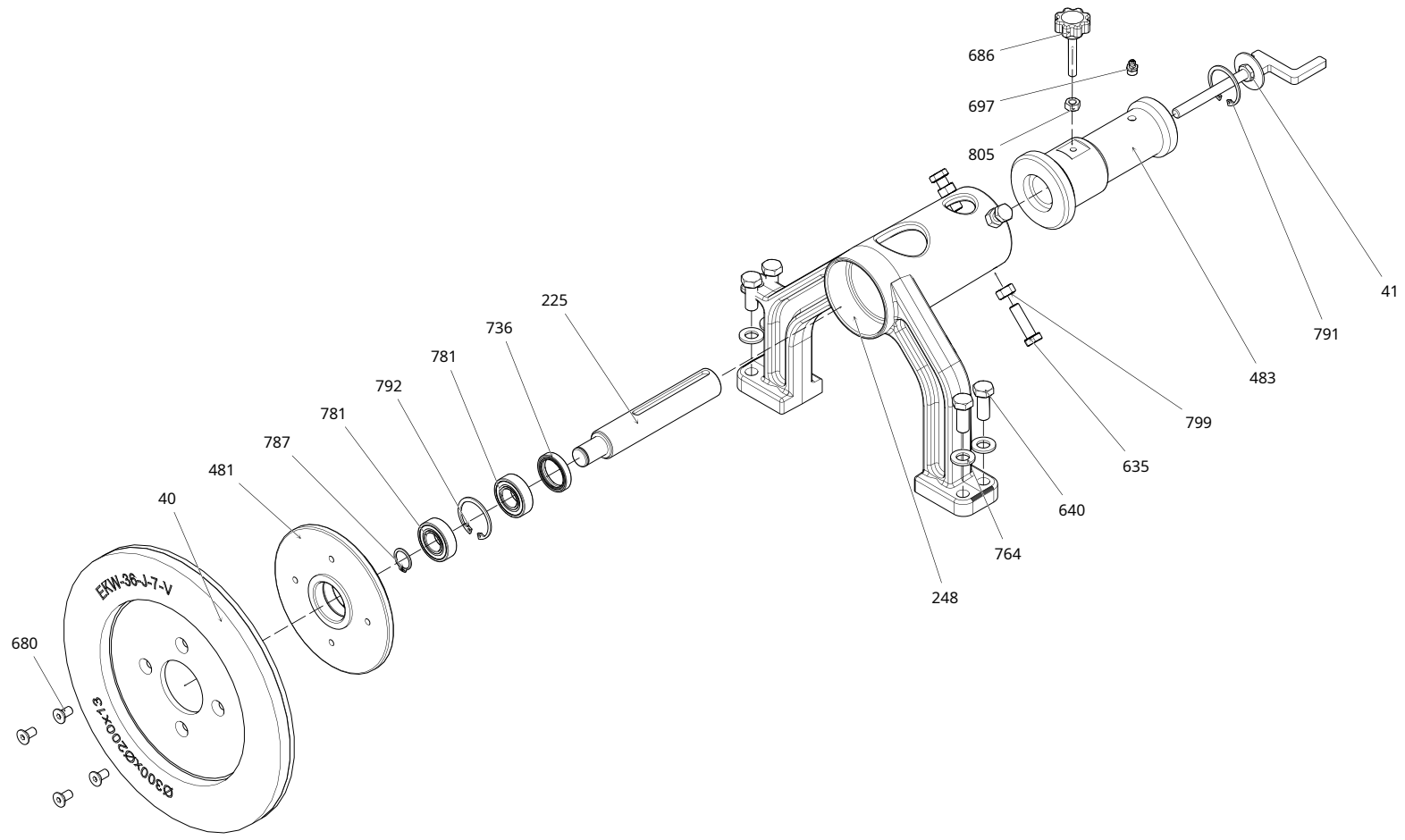


ДВУХРЯДНЫЙ ИЗМЕЛЬЧИТЕЛЬ КУКУРУЗЫ  
КАТАЛОГ ЗАПАСНЫХ ЧАСТЕЙ

ШЛИФОВАЛЬНАЯ ГРУППА

НОМЕР	КОД	ОПИСАНИЕ	КОЛ-ВО
40	CL06721-001	ШЛИФОВАЛЬНАЯ КАМЕННАЯ ПЛАСТИНА	1
41	CL06722-002	РЫЧАГ РЕГУЛИРОВКИ ШЛИФОВАНИЯ	1
225	CL06877-001	ШЛИФОВАЛЬНЫЙ КАМЕНЬ СРЕДНИЙ ВАЛ	1
248	CL06912-001	ШЛИФОВАНИЕ ОСНОВНОГО КОРПУСА	1
481	CL07207-001	КАМЕННЫЙ ФЛАНЕЦ ПОДШИПНИК	1
483	CL07209-001	ШЛИФОВАЛЬНЫЙ КАМЕНЬ СРЕДНЯЯ ТРУБА	1
635	CVT02-M10X35-01	БОЛТ С ШЕСТИГРАННОЙ ГОЛОВКОЙ ISO 4017 M10X35, ПОЛНАЯ РЕЗЬБА 8.8, ОЦИНКОВАННЫЙ БОЛТ	4
640	CVT02-M12X30-01	БОЛТ С ШЕСТИГРАННОЙ ГОЛОВКОЙ ISO 4017 M12X30, ПОЛНАЯ РЕЗЬБА 8.8, ОЦИНКОВАННЫЙ БОЛТ	4
680	CVT06-M8X16-01	ISO 10642 M8X16-01 ГОЛОВКА IMBUS ГОЛОВКА ГОЛОВКА С ПОЛНОЙ РЕЗЬБОЙ 8.8, ОЦИНКОВКА БОЛТ	4
686	CVT19-M8X50	DIN 6335 БОЛТ M8X50 КРЫШКА 40ММ РУЧКА БАКАЛИТ-НАРУЖНАЯ	1
697	GRE01-3.8-DUZ	ФИТИНГ DIN 71412-A ТИП 3,8 ДЮЙМА	1
736	KEÇE-NBR-KKT-30X40X7	ВОЙЛК ТИПА ККТ 30X40X7	1
764	PUL01-M12-01	ISO 7089-M12 ОЦИНКОВАННАЯ ШАЙБА	4
781	RLM03-6004-2RSH	6004 ФИКСИРОВАННЫЙ ШАРИКОВЫЙ ПОДШИПНИК ТИПА 2RSH	2
787	SGM01-20X1.2-01	КОЛЬЦО DIN 471-20X1,2	1
791	SGM02-40X1.75-01	DIN 472-40X1,75 КОЛЬЦО КОЛЬЦО	1
792	SGM02-42X1.75-01	DIN 472-42X1,75 КОЛЬЦО	1
799	SMN01-M10-01	ISO 4032 M10 ТИПА D ШЕСТИГРАННАЯ 8.8 КАЧЕСТВЕННАЯ ОЦИНКОВАННАЯ ГАЙКА	4
805	SMN01-M8-01	ISO 4032 M8 ТИПА D ШЕСТИГРАННАЯ 8.8 КАЧЕСТВЕННАЯ ОЦИНКОВАННАЯ ГАЙКА	1

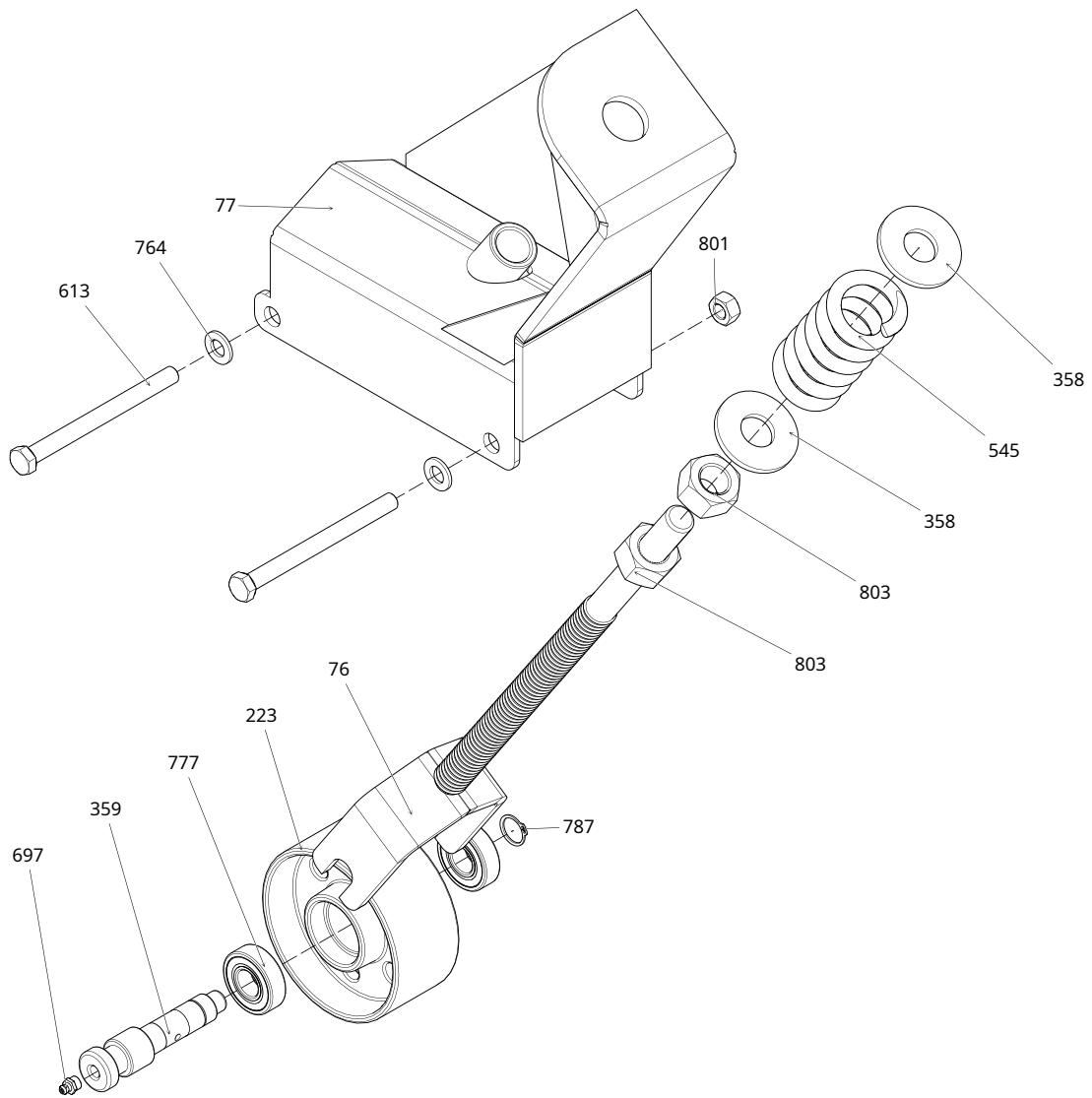




ДВУХРЯДНЫЙ ИЗМЕЛЬЧИТЕЛЬ КУКУРУЗЫ  
КАТАЛОГ ЗАПАСНЫХ ЧАСТЕЙ

ГРУППА НАТЯЖЕНИЯ ВТУЛКИ ШКИВА

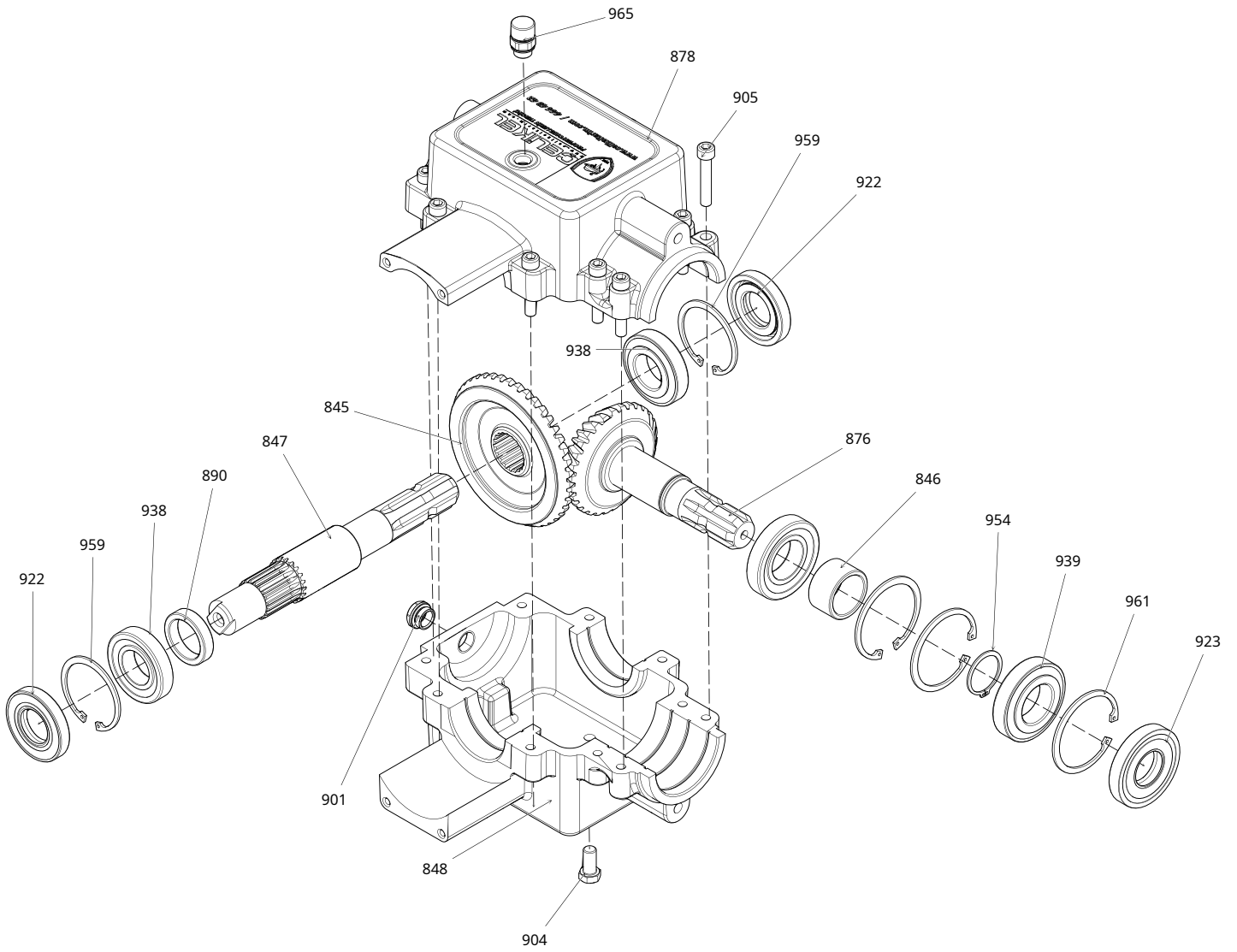
НОМЕР	КОД	ОПИСАНИЕ	КОЛ-ВО
76	CL06761-002	ПЛАСТИНА НАТЯЖНОГО ШКИВА ОБОЛОЧКИ ШКИВА	1
77	CL06762-002	КОРПУС НАТЯЖЕНИЯ ВТУЛКИ ШКИВА	1
223	CL06874-001	ШИРОКИЙ НАТЯЖНОЙ ШКИВ	1
358	CL07071-001	НАТЯЖНАЯ ШАЙБА	2
359	CL07072-001	ВАЛ НАТЯЖНОГО ШКИВА	1
545	CL07356-001	ПРУЖИНА НАТЯЖЕНИЯ	1
613	CVT01-M12X140-01	ISO 4014 M12X140X30 БОЛТ С ШЕСТИГРАННОЙ ГОЛОВКОЙ, ПОЛУРЕЗЬБОВОЙ 8.8, ОЦИНКОВАННЫЙ БОЛТ	2
697	GRE01-3.8-DUZ	ФИТИНГ DIN 71412-A ТИП 3,8 ДЮЙМА	1
764	PUL01-M12-01	ISO 7089-M12 ОЦИНКОВАННАЯ ШАЙБА	2
777	RLM01-6204-2RSH	6204 ФИКСИРОВАННЫЙ ШАРИКОВЫЙ ПОДШИПНИК ТИПА 2RSH	2
787	SGM01-20X1.2-01	КОЛЬЦО DIN 471-20X1,2	1
801	SMN01-M12-02	ISO 4032 M12 ТИП ШЕСТИУГОЛЬНИК 8.8 КАЧЕСТВЕННАЯ ЧЕРНАЯ ГАЙКА	2
803	SMN01-M24-01	ISO 4032 M24 ТИПА D ШЕСТИГРАННАЯ 8.8 КАЧЕСТВЕННАЯ ОЦИНКОВАННАЯ ГАЙКА	2



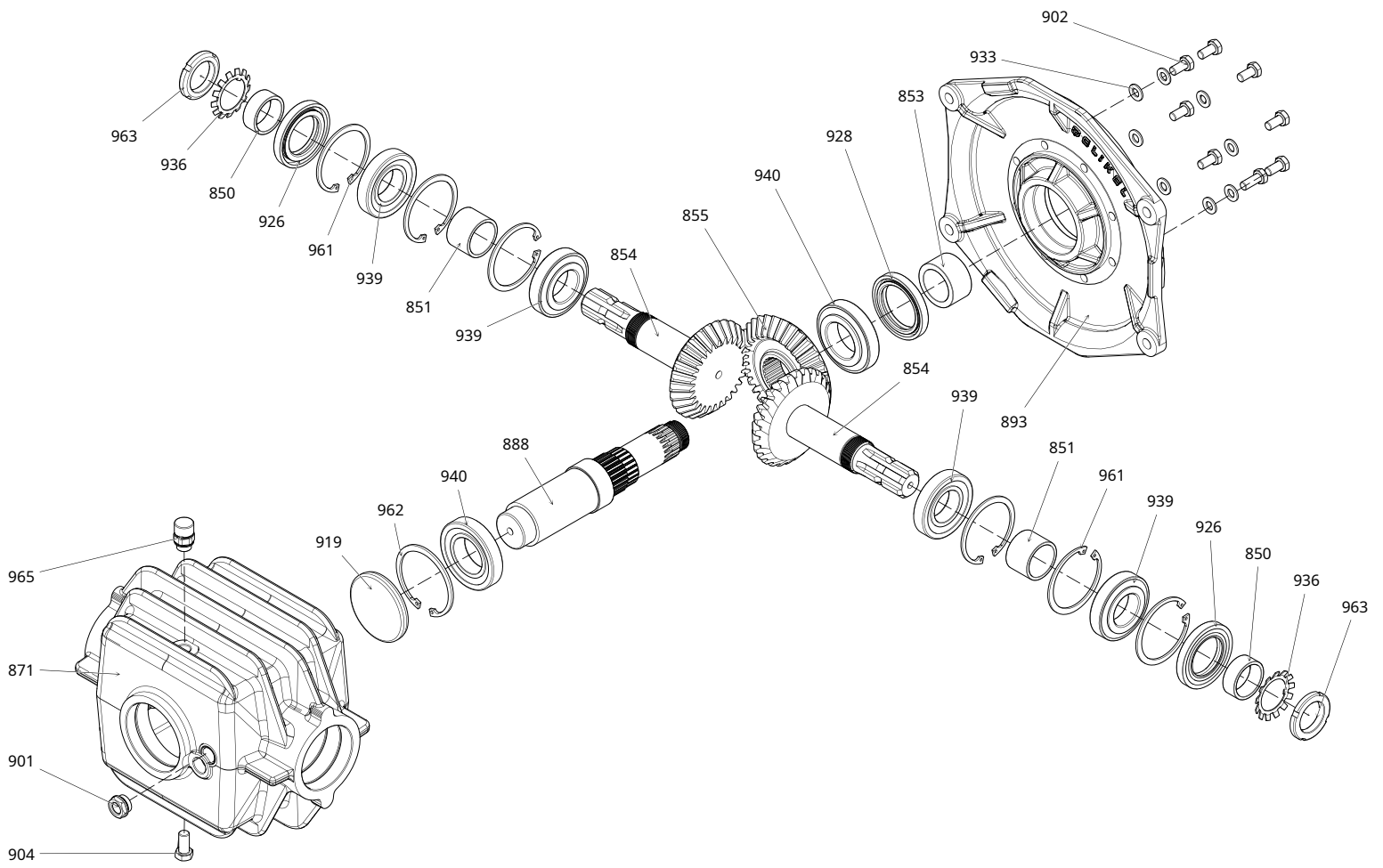
ДВУХРЯДНЫЙ ИЗМЕЛЬЧИТЕЛЬ КУКУРУЗЫ  
КАТАЛОГ ЗАПАСНЫХ ЧАСТЕЙ

МАЛЕНЬКАЯ КВАДРАТНАЯ ТРАНСМИССИЯ

НОМЕР	КОД	ОПИСАНИЕ	КОЛ-ВО
845	CL06891-001	SBS МАЛОЕ КВАДРАТНОЕ ЗЕРКАЛО Z-42 С КОНИЧЕСКОЙ РЕЗЬБОЙ	1
846	CL06892-002	ДВУХРЯДНАЯ МАЛЕНЬКАЯ КВАДРАТНАЯ ТРАНСМИССИЯ ПРОМЕЖУТОЧНАЯ ВТУЛКА	1
847	CL06893-002	SBS МАЛЫЙ КВАДРАТНЫЙ ВАЛ	1
848	CL06894-001	SBS МАЛЕНЬКАЯ КВАДРАТНАЯ НИЖНЯЯ КРЫШКА	1
876	CL06947-001	SBS МАЛЫЙ КВАДРАТНЫЙ ВАЛ Z-30 КОНИЧЕСКАЯ РЕЗЬБА	1
878	CL06963-001	SBS МАЛЕНЬКАЯ КВАДРАТНАЯ ВЕРХНЯЯ КРЫШКА	1
890	CL06979-002	SBS МАЛЕНЬКАЯ КВАДРАТНАЯ ВТУЛКА С РЕЗЬБОЙ	1
901	CMGZ01-G1.2	ИНДИКАТОРНОЕ СТЕКЛО 1,2 ДЮЙМА	1
904	CVT02-M12X25-02	ISO 4017 M12X25, ПОЛНАЯ РЕЗЬБОВАЯ 8.8, ЧЕРНЫЙ БОЛТ	1
905	CVT03-M10X55-02	ISO 4762 M10X55-32 IMBUS ГОЛОВКА С ПОЛОВИННОЙ РЕЗЬБОЙ 8.8, ЧЕРНЫЙ БОЛТ	10
922	KEÇE-NBR-KKT-35X72X12	Войлок ТИП ККТ 35X72X12	2
923	KEÇE-NBR-KKT-35X80X13	ККТ ТИП ВОЙЛОК35X80X13	1
938	RLM01-30207	КОНИЧЕСКИЙ РОЛИКОВЫЙ ПОДШИПНИК ТИП 30207	2
939	RLM01-30208	КОНИЧЕСКИЙ РОЛИКОВЫЙ ПОДШИПНИК ТИП 30208	2
954	SGM01-40X1.75-01	DIN 471-40X1,75 КОЛЬЦО КОЛЬЦО	1
959	SGM02-72X2.5-01	DIN 472-72X2,5 КОЛЬЦО	2
961	SGM02-80X2.5-01	КОЛЬЦО DIN 472-80X2,5	3
965	TAPA02-G3.8	ВОЗДУШНОЕ ОТВЕРСТИЕ G3.8	1



НОМЕР	КОД	ОПИСАНИЕ	КОЛ-ВО
850	CL06905-002	ВОЙЛОЧНАЯ ВТУЛКА СОТОВОЙ ТРАНСМИССИИ SBS	2
851	CL06906-002	SBS СОТОВАЯ ТРАНСМИССИЯ ПРОМЕЖУТОЧНАЯ	2
853	CL06908-002	ВТУЛКА ШКИВА СОТОВОЙ ТРАНСМИССИИ SBS	1
854	CL06913-001	СОТОВАЯ ТРАНСМИССИЯ SBS Z-28 ВАЛ КОНИЧЕСКАЯ ШЕСТЕРНЯ	2
855	CL06914-001	СОТОВАЯ ТРАНСМИССИЯ SBS Z-33 КОНИЧЕСКАЯ ПЕРЕДАЧА	1
871	CL06932-001	ОСНОВНОЙ КОРПУС СОТОВОЙ ТРАНСМИССИИ SBS	1
888	CL06977-002	СОТОВЫЙ ТРАНСМИССИОННЫЙ ВАЛ SBS Z-23 и Z-20	1
893	CL07259-001	КРЫШКА ТРАНСМИССИИ SBS HONEYCOMB	1
901	CMGZ01-G1.2	ИНДИКАТОРНОЕ СТЕКЛО 1,2 ДЮЙМА	1
902	CVT02-M10X20-02	ЧЕРНЫЙ БОЛТ С ШЕСТИГРАННОЙ ГОЛОВКОЙ ISO 4017 M10X20, ПОЛНАЯ РЕЗЬБОВАЯ 8,8, КАЧЕСТВЕННЫЙ ЧЕРНЫЙ БОЛТ	7
904	CVT02-M12X25-02	ЧЕРНЫЙ БОЛТ С ШЕСТИГРАННОЙ ГОЛОВКОЙ ISO 4017 M12X25, ПОЛНАЯ РЕЗЬБОВАЯ 8,8, КАЧЕСТВЕННЫЙ ЧЕРНЫЙ БОЛТ	1
919	KEÇE-KÖR-85X10	Войлок СЕРДЦЕ 85X10	1
926	KEÇE-NBR-KKT-48X80X10	ВОЙЛК ТИПА ККТ 48X80X10	2
928	KEÇE-NBR-KKT-55X80X10	Войлок ТИП ККТ 55X80X10	1
933	PUL01-M10-02	ISO 7089-M10 ЧЕРНАЯ ШАЙБА	8
936	PUL06-MB8	СТОПОРНАЯ ШАЙБА DIN 5406 MB8 ТИП 40 ММ	2
939	RLM01-30208	КОНИЧЕСКИЙ РОЛИКОВЫЙ ПОДШИПНИК ТИП 30208	4
940	RLM01-30209	КОНИЧЕСКИЙ РОЛИКОВЫЙ ПОДШИПНИК ТИПА 30209	2
961	SGM02-80X2.5-01	КОЛЬЦО DIN 472-80X2,5	6
962	SGM02-85X3-01	КОЛЬЦО DIN 472-85X3	1
963	SMN12-KM8	КОНТРГАЙКА DIN 981 KM8 ТИП M40X1,5	2
965	TAPA02-G3.8	ВОЗДУШНОЕ ОТВЕРСТИЕ G3.8	1

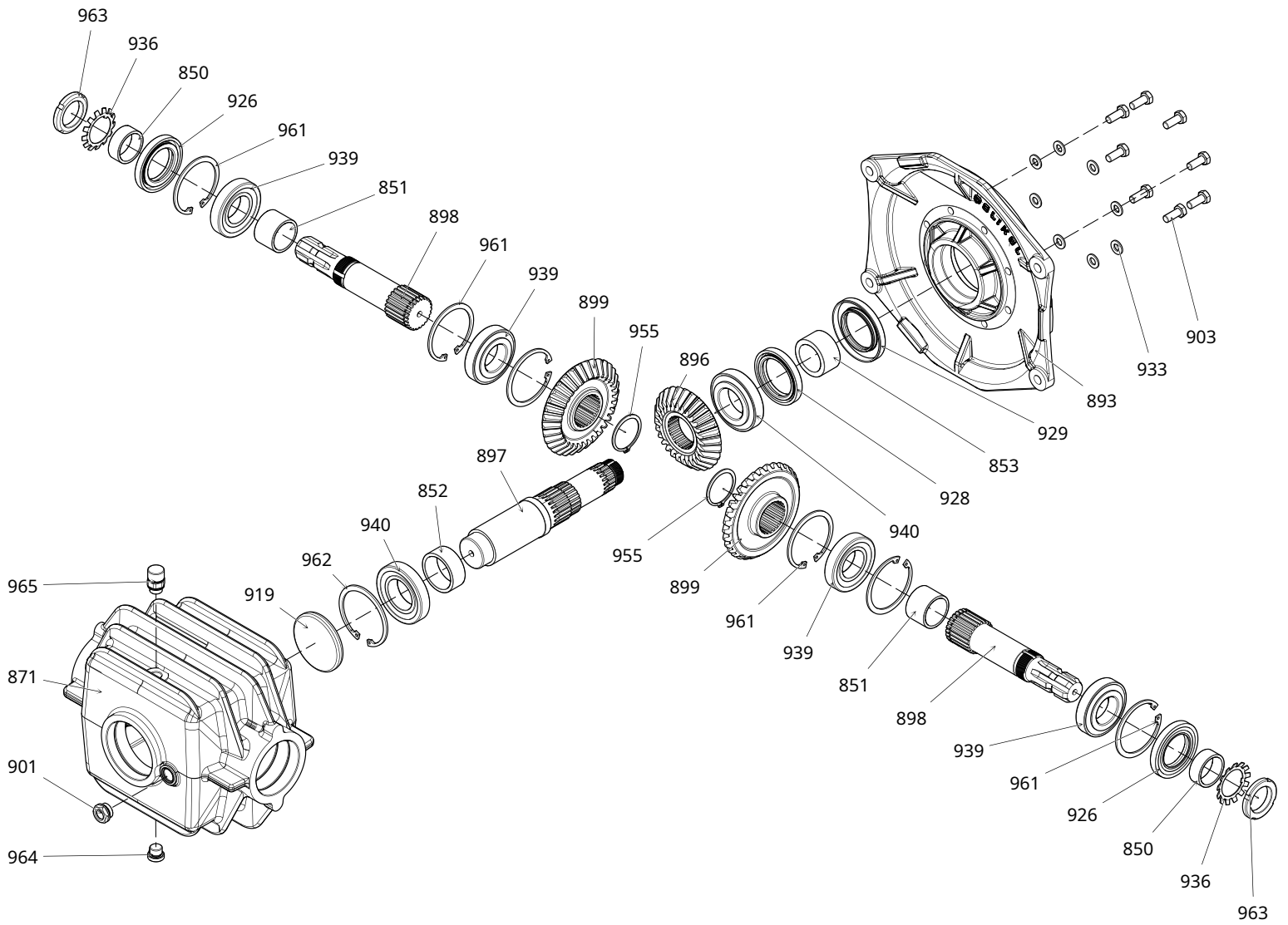


ДВУХРЯДНЫЙ ИЗМЕЛЬЧИТЕЛЬ КУКУРУЗЫ  
КАТАЛОГ ЗАПАСНЫХ ЧАСТЕЙ

540 ТРАНСМИССИЯ

НОМЕР	КОД	ОПИСАНИЕ	КОЛ-ВО
850	CL06905-002	ВОЙЛОЧНАЯ ВТУЛКА СОТОВОЙ ТРАНСМИССИИ SBS	2
851	CL06906-002	SBS СОТОВАЯ ТРАНСМИССИЯ ПРОМЕЖУТОЧНАЯ	2
852	CL06907-002	ВТУЛКА ДЛИННОГО ВАЛА НАПРАВЛЯЕМОЙ ПЕРЕДАЧИ SBS	1
853	CL06908-002	ВТУЛКА ШКИВА СОТОВОЙ ТРАНСМИССИИ SBS	1
871	CL06932-001	ОСНОВНОЙ КОРПУС СОТОВОЙ ТРАНСМИССИИ SBS	1
893	CL07259-001	КРЫШКА ТРАНСМИССИИ SBS HONEYCOMB	1
896	CL54203-001	НАПРАВЛЯЕМАЯ ТРАНСМИССИЯ SBS Z-28 GEAR S540 SPEED	1
897	CL54205-002	СОТОВАЯ ТРАНСМИССИЯ SBS С ДЛИННЫМ ВАЛОМ S540 SPEED	1
898	CL54206-002	СОТОВАЯ ТРАНСМИССИЯ SBS С КОРОТКИМ ВАЛОМ S540 SPEED	2
899	CL54207-001	СОТОВАЯ ТРАНСМИССИЯ SBS Z-33 GEAR S540 SPEED	2
901	CMGZ01-G1.2	ИНДИКАТОРНОЕ СТЕКЛО 1,2 ДЮЙМА	1
903	CVT02-M10X25-02	ЧЕРНЫЙ БОЛТ КАЧЕСТВА ISO 4017 M10X25 С ШЕСТИГРАННОЙ ГОЛОВКОЙ ПОЛНОЙ РЕЗЬБЫ 8.8	8
919	KECE-KOR-85X10	Войлок СЕРДЦЕ 85X10	1
926	KECE-NBR-KKT-48X80X10	ВОЙЛК ТИПА ККТ 48X80X10	2
928	KECE-NBR-KKT-55X80X10	Войлок ТИП ККТ 55X80X10	1
929	KECE-NBR-KKT-55X90X10	Войлок ТИП ККТ 55X90X10	1
933	PUL01-M10-02	ISO 7089-M10 ЧЕРНАЯ ШАЙБА	8
936	PUL06-MB8	СТОПОРНАЯ ШАЙБА DIN 5406 MB8 ТИП 40 ММ	2
939	RLM01-30208	КОНИЧЕСКИЙ РОЛИКОВЫЙ ПОДШИПНИК ТИП 30208	4
940	RLM01-30209	КОНИЧЕСКИЙ РОЛИКОВЫЙ ПОДШИПНИК ТИПА 30209	2
955	SGM01-48X1.75-01	КОЛЬЦО DIN 471-48X1,75	2
961	SGM02-80X2.5-01	КОЛЬЦО DIN 472-80X2,5	6
962	SGM02-85X3-01	КОЛЬЦО DIN 472-85X3	1
963	SMN12-KM8	КОНТРГАЙКА DIN 981 KM8 ТИП M40X1,5	2
964	TAPA01-G3.8	DIN 908 ЗАГЛУШКА ГОЛОВКА ГОЛОВКА СЕРДЕЧНИК 3,8 ДЮЙМА	1
965	TAPA02-G3.8	ВОЗДУШНОЕ ОТВЕРСТИЕ G3.8	1

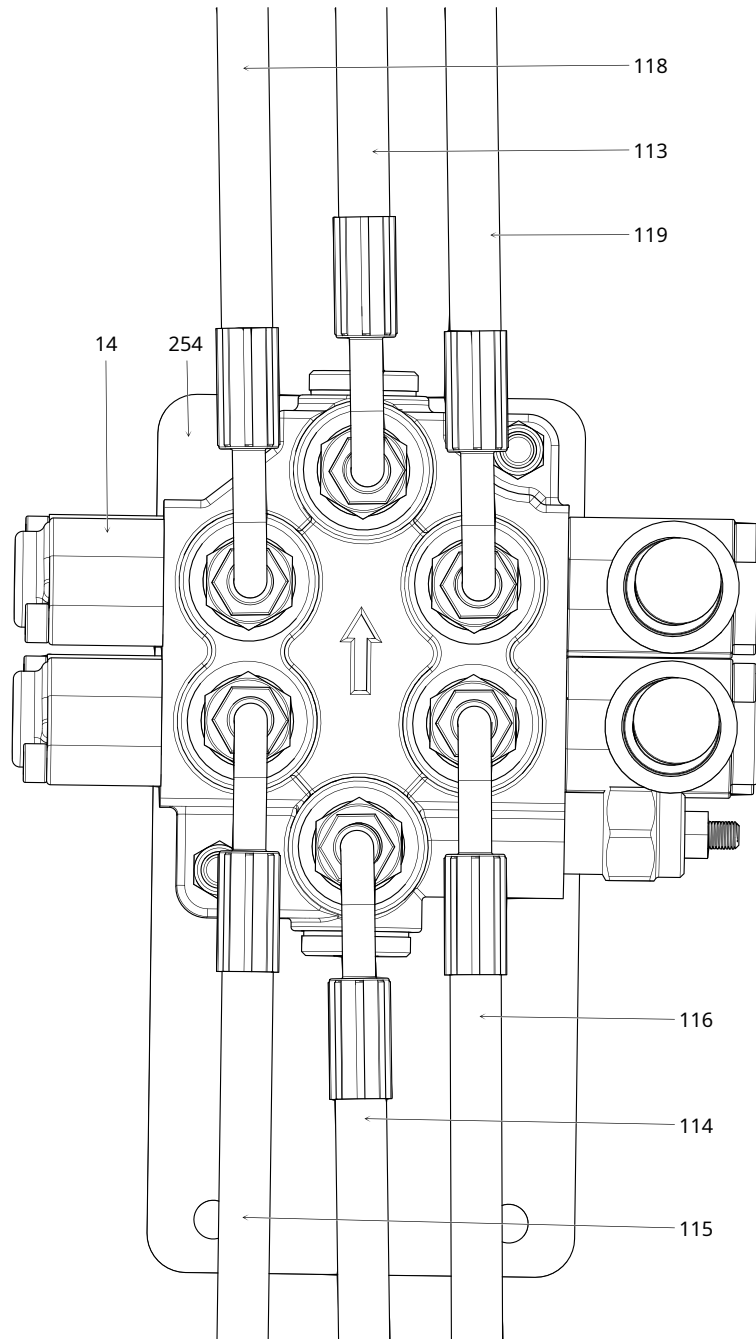




ДВУХРЯДНЫЙ ИЗМЕЛЬЧИТЕЛЬ КУКУРУЗЫ  
КАТАЛОГ ЗАПАСНЫХ ЧАСТЕЙ

ГИДРАВЛИЧЕСКАЯ ГРУППА УПРАВЛЕНИЯ

НОМЕР	КОД	ОПИСАНИЕ	КОЛ-ВО
14	CL06644-002	ГИДРАВЛИЧЕСКИЙ КОНТРОЛЛЕР	1
113	CL07367-001	ГИДРАВЛИЧЕСКИЙ ШЛАНГ УПРАВЛЕНИЯ БАКОМ 1/4" R1 3800 (1/2" UNF 90° - 1/2" UNF 90°)	1
114	CL07368-001	ГИДРАВЛИЧЕСКИЙ ШЛАНГ УПРАВЛЕНИЯ НАСОСА 1/4" R1 3700 (1/2" UNF 90° - 1/2" UNF 90°)	1
115	CL07369-001	ГИДРАВЛИЧЕСКИЙ ШЛАНГ 1/4" R1 8100 (1/2" UNF 90° - 1/2" UNF 90°)	1
116	CL07370-001	ОБРАТНЫЙ ГИДРАВЛИЧЕСКИЙ ШЛАНГ 1/4" R1 8260 (1/2" UNF 90° - 1/2" UNF 90°)	1
118	CL07379-001	160 ЖЕЛОБ ЗАМОРАЖИВАНИЯ ДЛИННЫЙ ГИДРАВЛИЧЕСКИЙ ШЛАНГ 1/4" R1 4050 (1/2" UNF 90° - 1/2" UNF 90°)	1
119	CL07381-001	160 КОРОТКИЙ ГИДРАВЛИЧЕСКИЙ ШЛАНГ ЖЕЛОБА 1/4" R1 3900 (1/2" UNF 90° - 1/2" UNF 90°)	1
254	CL06938-001	ЛИСТ ГИДРАВЛИЧЕСКОГО КОНТРОЛЯ	1





3. Организовать Санайи Белгеси Вали Ихсан Деде Кад. №:2 42250 Сельчуклу / КОНЬЯ

T +90 332 345 15 02 | 444 49 42 | F + 90 332 345 15 04

info@celikeltarim.com | www.celikeltarim.com