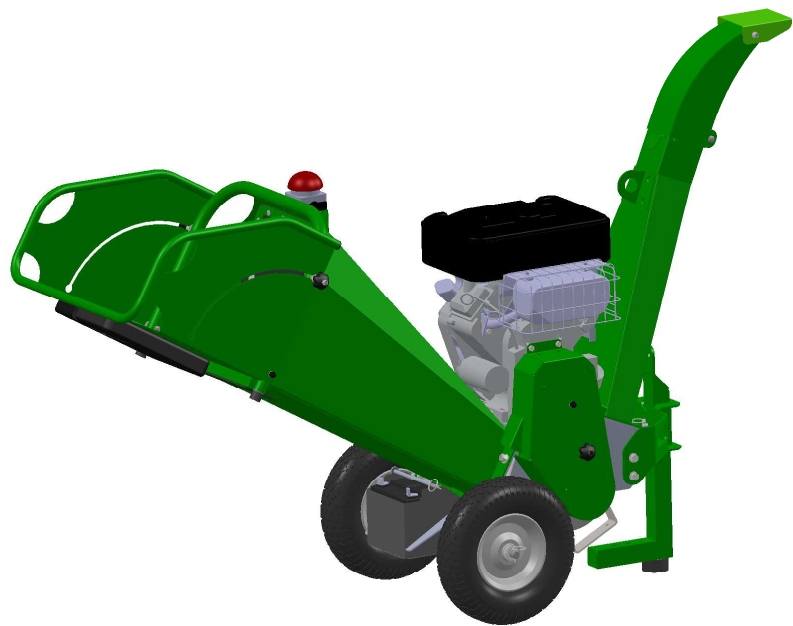


ВАРИАНТЫ CS 100



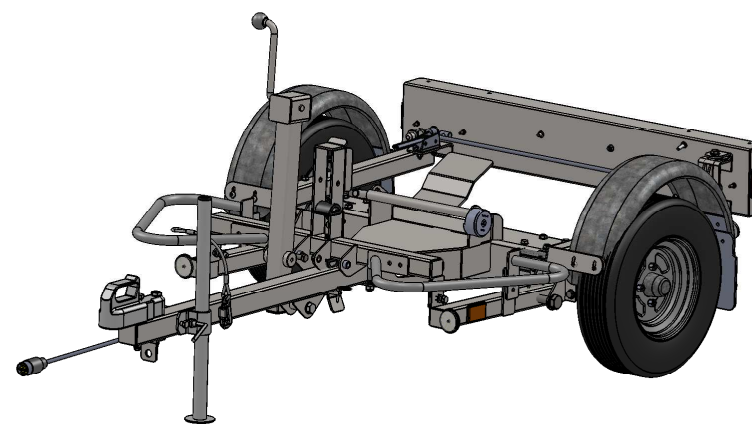
БЕНЗИНОВЫЙ ДВИГАТЕЛЬ CS100



CS100 ТМГ



CS100 ГИДРОСТАТИЧЕСКИЙ



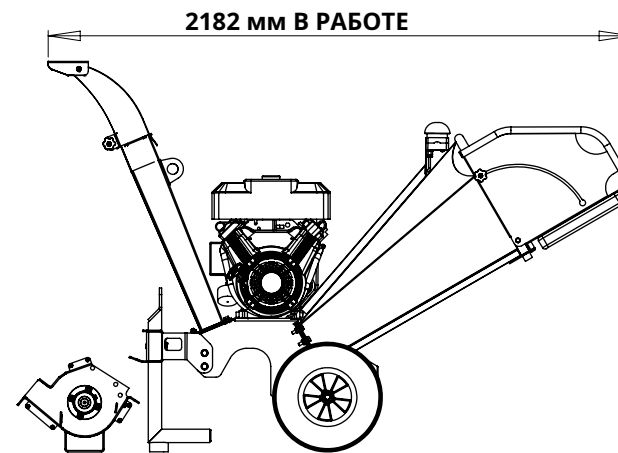
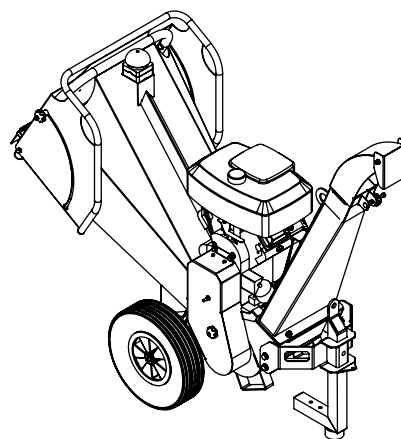
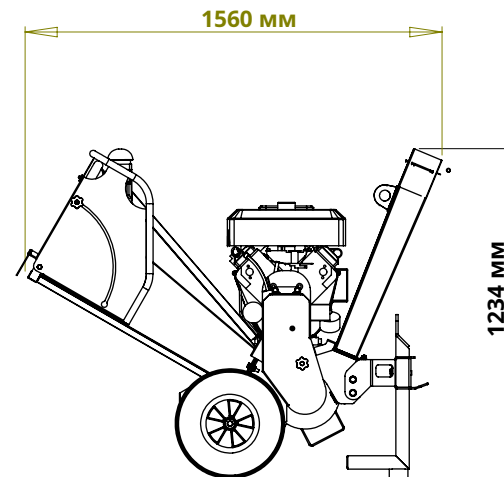
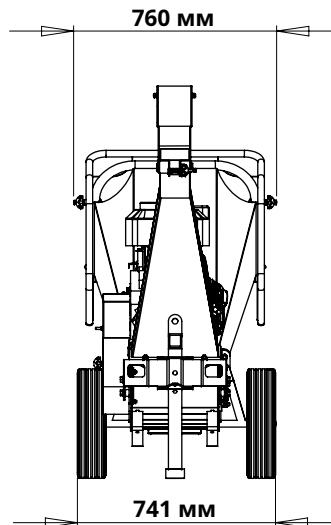
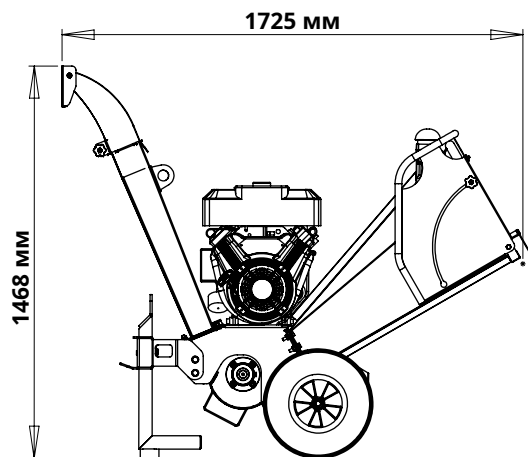
CS100 ПРИЦЕП

НЕ МАСШТАБИРУЙТЕ - ЕСЛИ СОМНЕВАЕТЕСЬ, СПРАШИВАЙТЕ.

ПРОЕКЦИЯ 1-ГО УГЛА

РАЗМЕРЫ В ММ

ПРОГРАММА №:-



ХАРАКТЕРИСТИКИ CS100:

ДВИГАТЕЛЬ: 4-тактный V-TWIN OHV мощностью 14 или 18 л.с.

ВЕС ПУСТОГО — CS100-14HP: 195 кг, CS100-18HP: 197 кг РАЗМЕРЫ

(ВхДхШ): 1468 x 1725 x 760 мм

ГАРАНТИРОВАННЫЙ ДИАМЕТР ДЕРЕВА: 80 мм.

РАЗРЕШЕННЫЙ ДИАМЕТР ДРЕВЕСИНЫ: 130 мм.

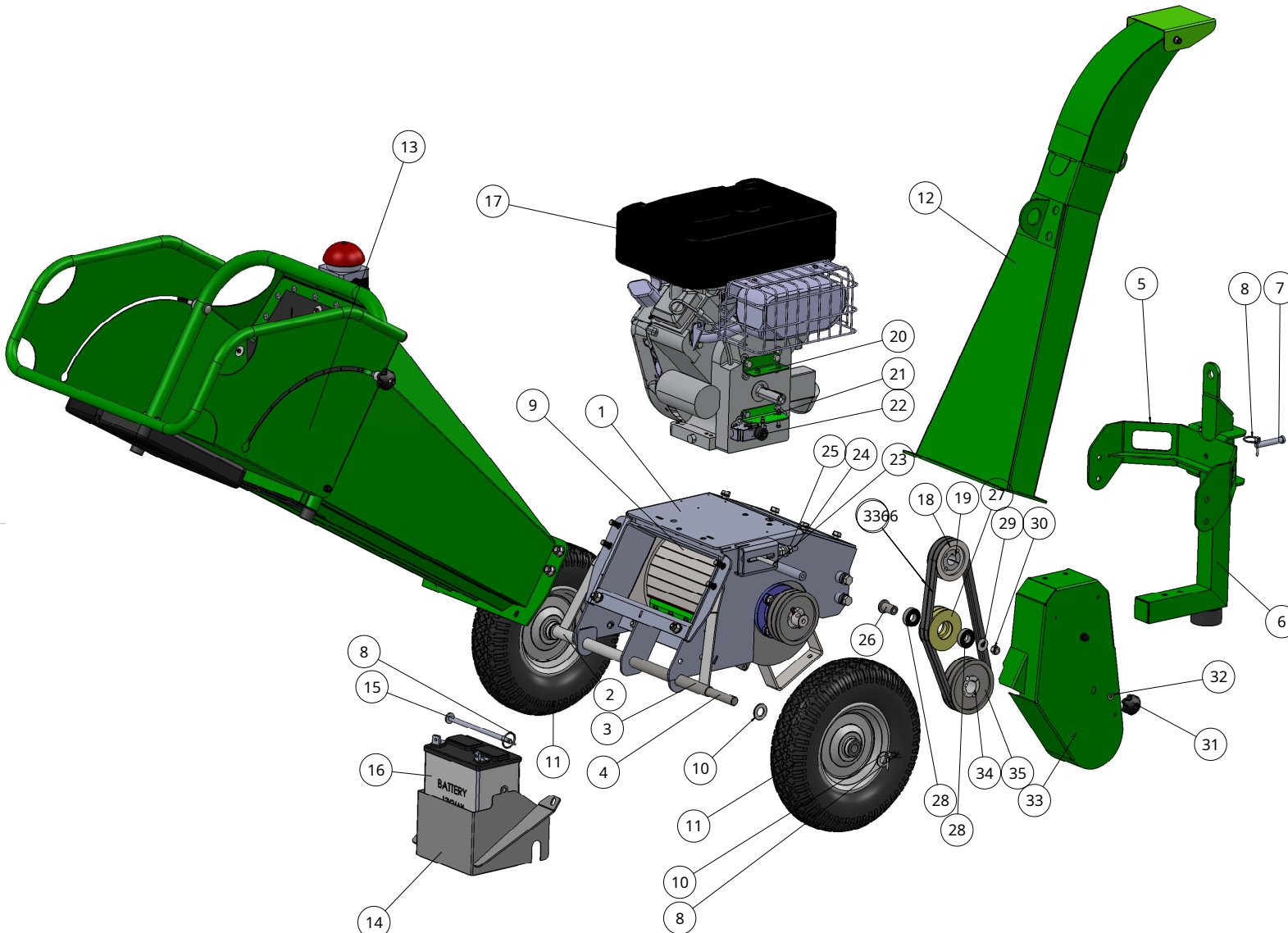
РАСХОД БЕНЗИНА (С НЕПРЕРЫВНЫМ ЩЕБЛЕНИЕМ): 2,8 Л/ЧАС

КАССЕТА СНЯТА

ДОПУСКИ: линейный: 0,025 мм угловой: 0,25 °	ЗАКАНЧИВАТЬ:	ИМЯ	ПОДПИСЬ	ДАТА	ДЕБУР И РАЗРЫВ РЕЗКИЙ КРАЯ	ДОПУСКИ ОБРАБОТАННЫЕ ДЕТАЛИ +/- 0,025 мм ИЗГОТОВЛЕННЫЕ ДЕТАЛИ +/- 1,0 мм
		НАРИСОВАНО ЧК/Д APPVD	Полное наименование	28.05.09		
ООО "ГринМех"			МАТЕРИАЛ:		ЗАГОЛОВОК: CS100	
Индустиальный парк The Mill Kings Coughton Альчестер Warks B49 5QG Тел.: 01789 400044			МАССА:		НОМЕР ЧЕРТЕЖА: CS100	А3
МАСШТАБ: 1:20						ЛИСТ 3 ИЗ 3

РЕВ. МОДИФИКАЦИЯ ДАТА ПРИЛОЖЕНИЯ ДНЯ

1 2 3



НО МЕР	КОД	ОПИСАНИЕ	CS100 ИЮНЬ 2013/QT Ю.
1	CS100-1	ШАССИ ФАБ	1
2	CS100-1-8	ОСИ ТРУБКА	1
3	CS100-1-8 ОН	ОСИ ТРУБКА	1
4	CS100-1-7	КОЛЕСО ОСИ	1
5	CS100-1-18	МОНТАЖНАЯ ПЛАСТИНА	1
6	CS100-1-9	ТЯГА ФАВ	1
7	CS100-1-20	МОНТАЖНЫЙ ШТИФТ	1
8	EC150021-1	ПИН-код ЛИНЧА	4
9	CS100-2	КАССЕТНАЯ СБОРКА	1
10	92002	ШАЙБА М20	4
11	CS100-1-10	КОЛЕСО И ШИНА	2
12	CS100-5	РАЗГРУЗОЧНЫЙ ЖЕЛОБ	1
13	CS100-4	ПОДАЮЩИЙ УЗЕЛ	1
14	CS100-1-28	ПОДДОН ДЛЯ АККУМУЛЯТОРА	1
15	CS100-1-32	ШТЫРЬ БАТАРЕЙНОГО ЛОТКА	1
16	CS100-9-6	АККУМУЛЯТОР	1
17	CS100-6-1004 16 л.с. CS100-6-1002 18 л.с.	V ДВОЙНОЙ ДВИГАТЕЛЬ	1
18	CS100-6-15	СПА ШКИВ	1
19	CS100-6-11	ТЛ БУШ	1
20	CS100-1-27	КРЕПЛЕНИЕ КРЫШКИ	1
21	CS100-1-34	ТБО БКТ	1
22	C200206	МИКРОПЕРЕКЛЮЧАТЕЛЬ	1
23	91075	БОЛТ С ШЕСТИГРАННОЙ ГОЛОВКОЙ	1
24	910120ЕВ	М10 РОМ-БОЛТ	1
25	91001=П	ОБЫЧНАЯ ГАЙКА	4
26	CS100-6-4	НАХОДЯЩИЙ БУШ	1
27	CS100-6-19А	НАТЯЖНОЙ ШКИВ	1
28	CS100-6-7	РОЛИКОВЫЙ ПОДШИПНИК	2
29	91002-Р	БОЛЬШАЯ ШАЙБА	1
30	91001	НЕЙЛОК ГАЙКА	1
31	CS100-4-17	ПЛАСТИКОВАЯ ГАЙКА	1
32	90802	ПЛОСКАЯ ШАЙБА	1
33	CS100-1-11ЕХ	КРЫШКА РЕМНЯ ФАВ	1
34	CS100-6-13	ТЛ БУШ	1
35	CS100-6-12	СПА ШКИВ	1
36	CS100-6-8	СПА ПОЯС	2

ДОПУСК:
 ИЛЛОВИЙ: Б.Д*

ИЗМ.	ПОДПИСЬ	ДАТА	ДЕЛЕНИЕ	ДОПУСК
БГГ		26.06.13		СЕРЬЕЗНЫЕ ДЕТАЛИ: +/- 0,025 мм
ИЗМ.				ИЗГОТОВЛЕННЫЕ ДЕТАЛИ: +/- 1,0 мм
БГГ				

МАТЕРИАЛ:
 CS100 13 МАЯ

ГринМех
 Индустриальный парк The Mill Kings Coughton
 Аллестер
 Варкс В49 50G

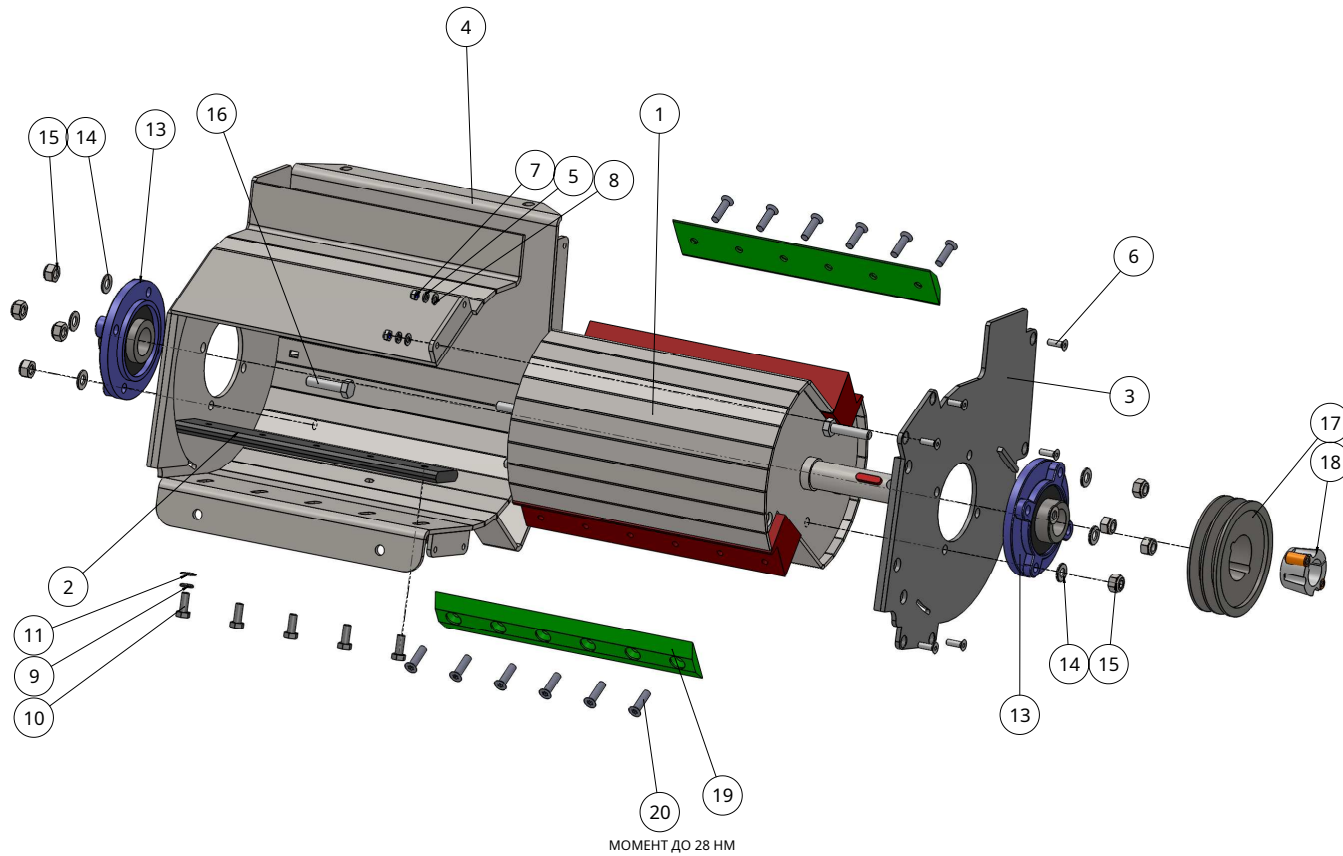
ООО

МАССА:
 01 789 400044.

РЕВ. МОДИФИКАЦИЯ ДРН АПРД ДАТА

А0

НОМЕР	КОД	ОПИСАНИЕ	КОЛ-ВО
1	CS100-2-1	ИЗМЕЛЬЧИТЕЛЬНЫЙ БАРАБАН	1
2	CS100-2-12	СРЕЗНОЙ СТЕРЖЕНЬ	1
3	CS100-2-14	Драйвсайд потрясающая	1
4	CS100-2-15	КАССЕТНАЯ ФАБ	1
5	90603	ПРОВОЛОЧНАЯ ГУБКА	6
6	80620CS	M6 x 20 мм C/СУНК	6
7	90601-Nyloc	НЕЙЛОК ГАЙКА	6
8	90602	ПЛОСКАЯ ШАЙБА	6
9	90803	ПРОВОЛОЧНАЯ ГУБКА	1
10	90820	БОЛТ С ШЕСТИГРАННОЙ ГОЛОВКОЙ	5
11	90802	ПЛОСКАЯ ШАЙБА	1
12	80825CS	M8 x 25 мм C/СУНК	5
13	C180109-1	МФЦ30	2
14	91002	ШАЙБА M10 В	8
15	91001-NYLOC	ГАЙКА M10 ИЗ НЕЙЛОКА	8
16	91045	БОЛТ M10 x 45 мм	8
17	CS100-6-12	СПА ШКИВ	1
18	CS100-6-13	ТЛ БУШ	1
19	CS100-2-6	РЕЗКОЕ ЛЕЗВИЕ	2
20	80830T	БОЛТ C/S TORX HD	12



МОМЕНТ ДО 28 НМ

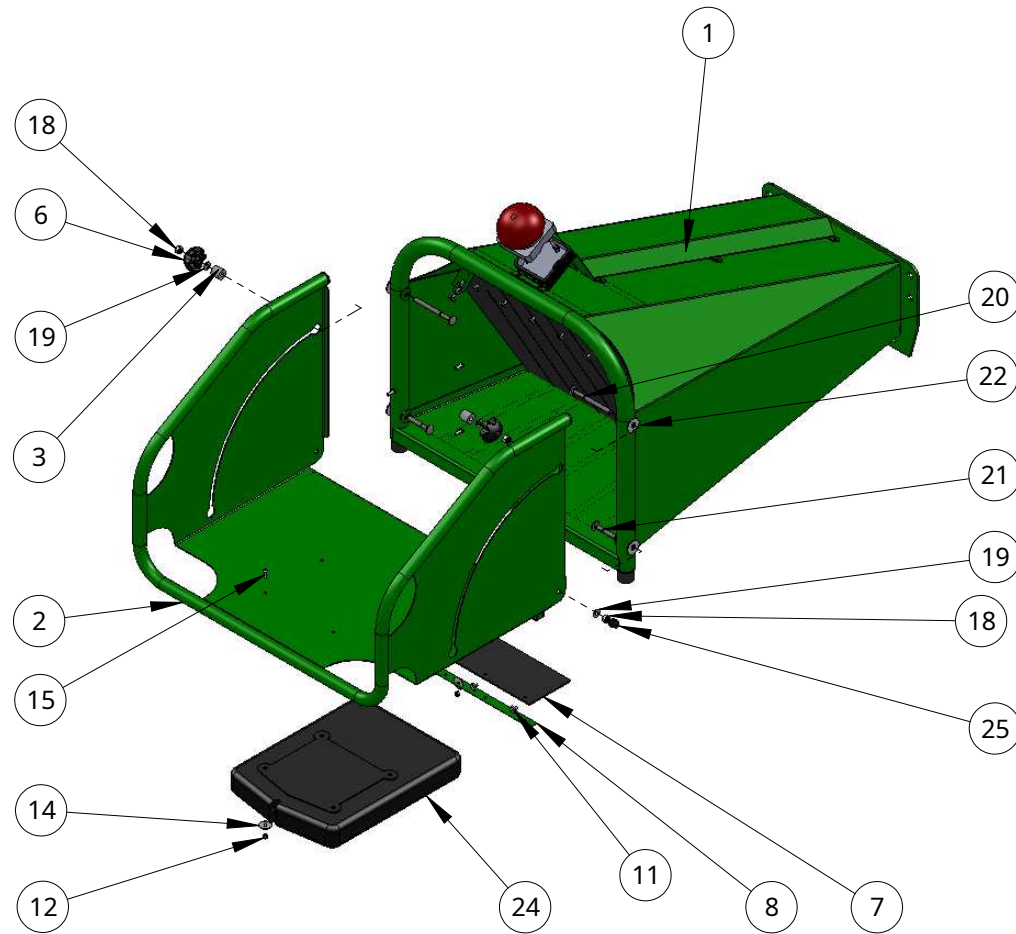
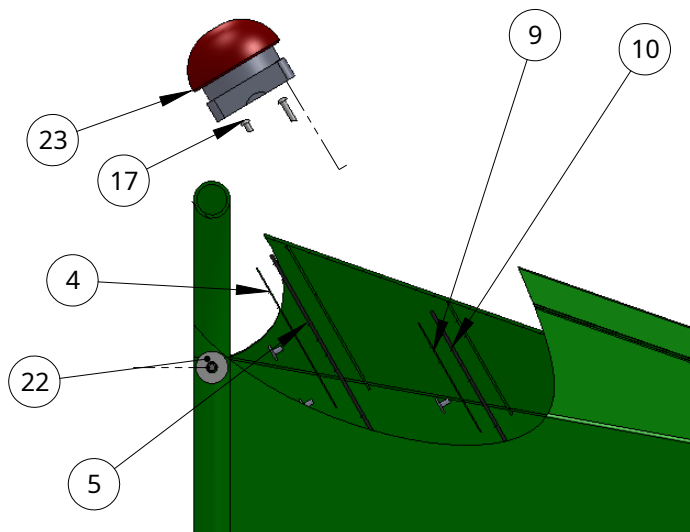
ДОПУСКИ: ИТЛОВОЙ: 0,2* ЧИСЛ: БГГ АРЧО: БГГ	ИМЯ: БГГ ПОДПИСЬ: БГГ ДАТА: 26.06.13 ДИСТРИБУТОР: БГГ	ДОПУСКИ: ОБРАБОТАННЫЕ ДЕТАЛИ: +/- 0,25 мм ИЗГОТОВЛЕННЫЕ ДЕТАЛИ: +/- 1,0 мм
МАТЕРИАЛ:		МОДЕЛЬ:
ООО ГринМех Индустриальный парк The Mill Kings, Soughton Аллестер Варкс В49 5QG Тел.: 01789 400044.		МАССА:
РЕВ: МОДИФИКАЦИЯ ДРН АПРД ДАТА		КАСЕТНАЯ СБОРКА № чертёж: CS100-2 ЭКСП ИСХОД. ДИСТ. 1/3/1

НЕ МАСШТАБИРУЙТЕ - ЕСЛИ СОМНЕВАЕТЕСЬ, СПРАШИВАЙТЕ.

ПРОЕКЦИЯ 1-ГО УГЛА

РАЗМЕРЫ В ММ

ПРОГРАММА №:-



ПРЕДМЕТ	НОМЕР. 9000-08	ОПИСАНИЕ	КОЛ-ВО
1	CS100-4-1	ПОДАЮЩИЙ ЖЕЛОБ ФАВ	1
2	CS100-4-8	ЗАСЛОНКА ПОДАЧИ ФАВ	1
3	CS100-4-14	НЕЙЛОНОВАЯ ПРОСТАВКА	2
4	CS100-4-15	ВЕРХНЯЯ ПОЛОСКА ДЛЯ ШТОР	1
5	CS100-4-16	ЗАНАВЕС	1
6	CS100-4-17	ГАЙКА М8 (F)	2
7	CS100-4-19	Резиновая защита	1
8	CS100-4-20	УДЕРЖИВАЮЩАЯ ПОЛОСКА	1
9	CS100-4-24	НИЖНЯЯ ПОЛОСКА ДЛЯ ШТОР	1
10	CS100-4-25	НИЖНЯЯ ЗАНАВЕСА	1
11	R51216	ЗАКЛЕПКА 4,8 x 12 мм	24
12	90501-Nyloc	ГАЙКА М5 ИЗ НЕЙЛОКА	4
13	90502	ПЛОСКАЯ ШАЙБА	2
14	90502-R	ШАЙБА М5 x 25 мм	4
15	60516BH	М5 x 16 мм Б/ГОЛОВКА	4
16	90503	М5 S/ШАЙБА	2
17	60525BH	М5 x 25 мм Б/ГОЛОВКА	2
18	90801-Nyloc	М8 Нейлоковая гайка	4
19	90802	ПЛОСКАЯ ШАЙБА	4
20	908100CB	КАРЕТКА М8 x 100 мм	2
21	90855CB	КАРЕТКА М8 x 55 мм	2
22	91005	БОЛЬШАЯ НЕЙЛОНОВАЯ ШАЙБА	4
23	CS100-6-23	АВАРИЙНАЯ КНОПКА	1
24	C170409	ДЕЛО ДЛЯ ДОКУМЕНТОВ	1
25	CS100-9-4	ГАЙКА М8	2

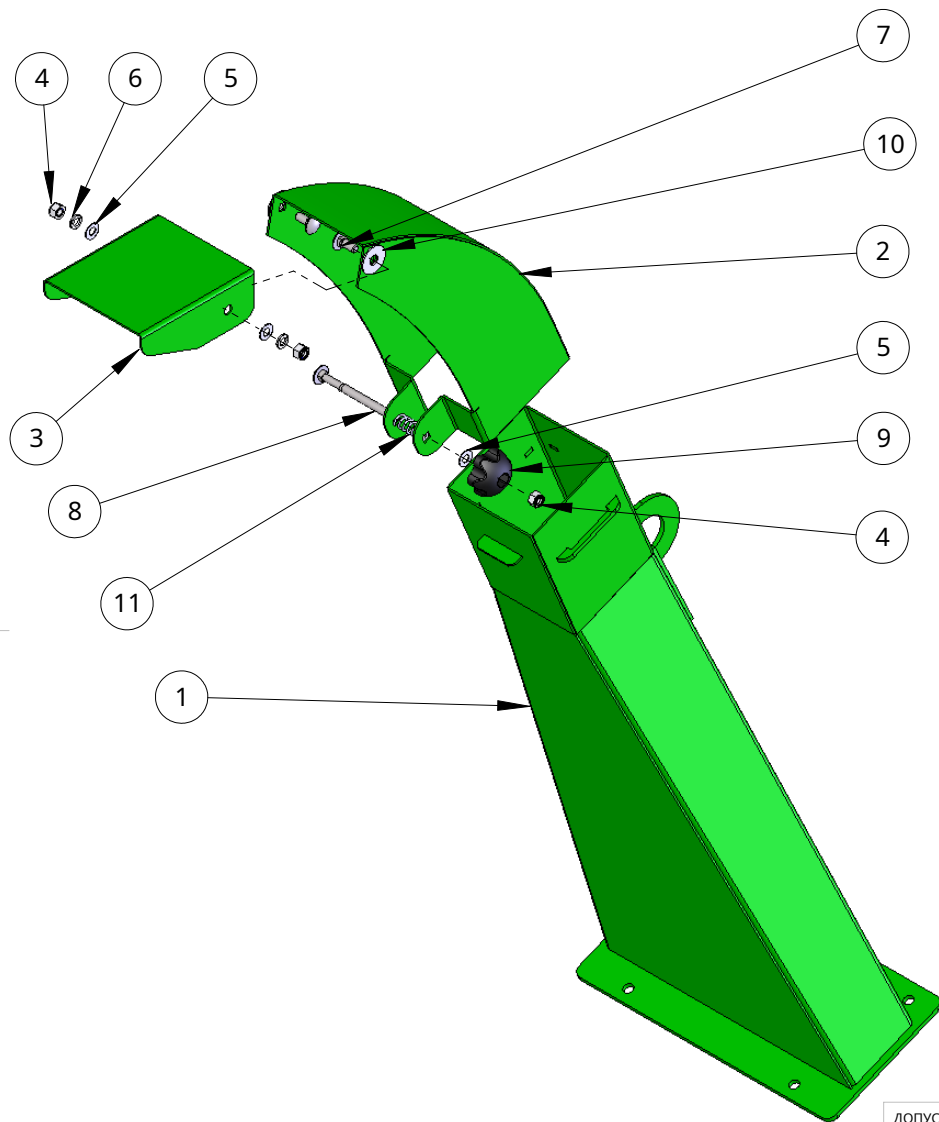
ДОПУСКИ: ЛИНЕЙНЫЙ: 0,025 мм УГЛОВОЙ: 0,25 °	ЗАКАНЧИВАТЬ:	ИМЯ	ПОДПИСЬ	ДАТА	ДЕБУР И РАЗРЫВ РЕЗКИЙ КРАЯ	ДОПУСКИ ОБРАБОТАННЫЕ ДЕТАЛИ +/- 0,025 мм ИЗГОТОВЛЕННЫЕ ДЕТАЛИ +/- 1,0 мм
		НАРИСОВАНО	Полторг Беломоноск	16.03.2009		
		ЧК/Д				
		APPV'D	Полторг Беломоноск			
ООО "ГринМех" Индустриальный парк The Mill Kings Coughton Альчестер Warks B49 5QG Тел.: 01789 400044			МАТЕРИАЛ:		ЗАГОЛОВОК: ПОДАЮЩИЙ УЗЕЛ	
РЕВ. 1			МАССА:		НОМЕР ЧЕРТЕЖА. CS100-4	
МОДИФИКАЦИЯ 2					А3	
ДРН 3					ЛИСТ 1 ИЗ 1	
АППД					МАСШТАБ: 1:10	
ДАТА						

НЕ МАСШТАБИРУЙТЕ - ЕСЛИ СОМНЕВАЕТЕСЬ, СПРАШИВАЙТЕ.

ПРОЕКЦИЯ 1-ГО УГЛА

РАЗМЕРЫ В ММ

ПРОГРАММА №:-



ПРЕДМЕТ	НОМЕР. КОД	ОПИСАНИЕ	По умолчанию/ КОЛ-ВО.
1	CS100-5-10	РАЗГРУЗОЧНАЯ ФАБ	1
2	CS100-5-5	КОНЕЦ РАЗГРУЗКИ	1
3	CS100-5-7	ВЫГРУЗОЧНАЯ ЗАСЛОНКА	1
4	90801--Nylolc	M8 Нейлоковая гайка	3
5	90802	Плоская шайба M8	3
6	90803	Пружинная шайба M8	2
7	90820CB	КАРЕТКА M8 x 20 мм	2
8	908100CB	КАРЕТКА M8 x 100 мм	1
9	CS100-4-17	ГАЙКА M8 (F)	1
10	91005-NYLON	НЕЙЛОНОВАЯ ШАЙБА M10	2
11	EC1523-432	ПРУЖИНА	1

ДОПУСКИ:
линейный: 0,025 мм
угловой: 0,25 °

ЗАКАНЧИВАТЬ:

НАРИСОВАНО	ИМЯ	ПОДПИСЬ	ДАТА	ДЕБУР И РАЗРЫВ РЕЗКИЙ КРАЯ
ЧКД			17.03.2009	
APPVD				

ДОПУСКИ

ОБРАБОТАННЫЕ ДЕТАЛИ +/- 0,025 мм
ИЗГОТОВЛЕННЫЕ ДЕТАЛИ +/- 1,0 мм

ООО "ГринМех"

Индустриальный парк The
Mill Kings Coughton
Альчестер
Warks B49 5QG Тел.: 01789 400044

МАТЕРИАЛ:

МАССА:

ЗАГОЛОВОК:

РАЗГРУЗОЧНЫЙ ЖЕЛОБ

НОМЕР ЧЕРТЕЖА. CS100-5

A3

РЕВ. МОДИФИКАЦИЯ ДРН АППД ДАТА

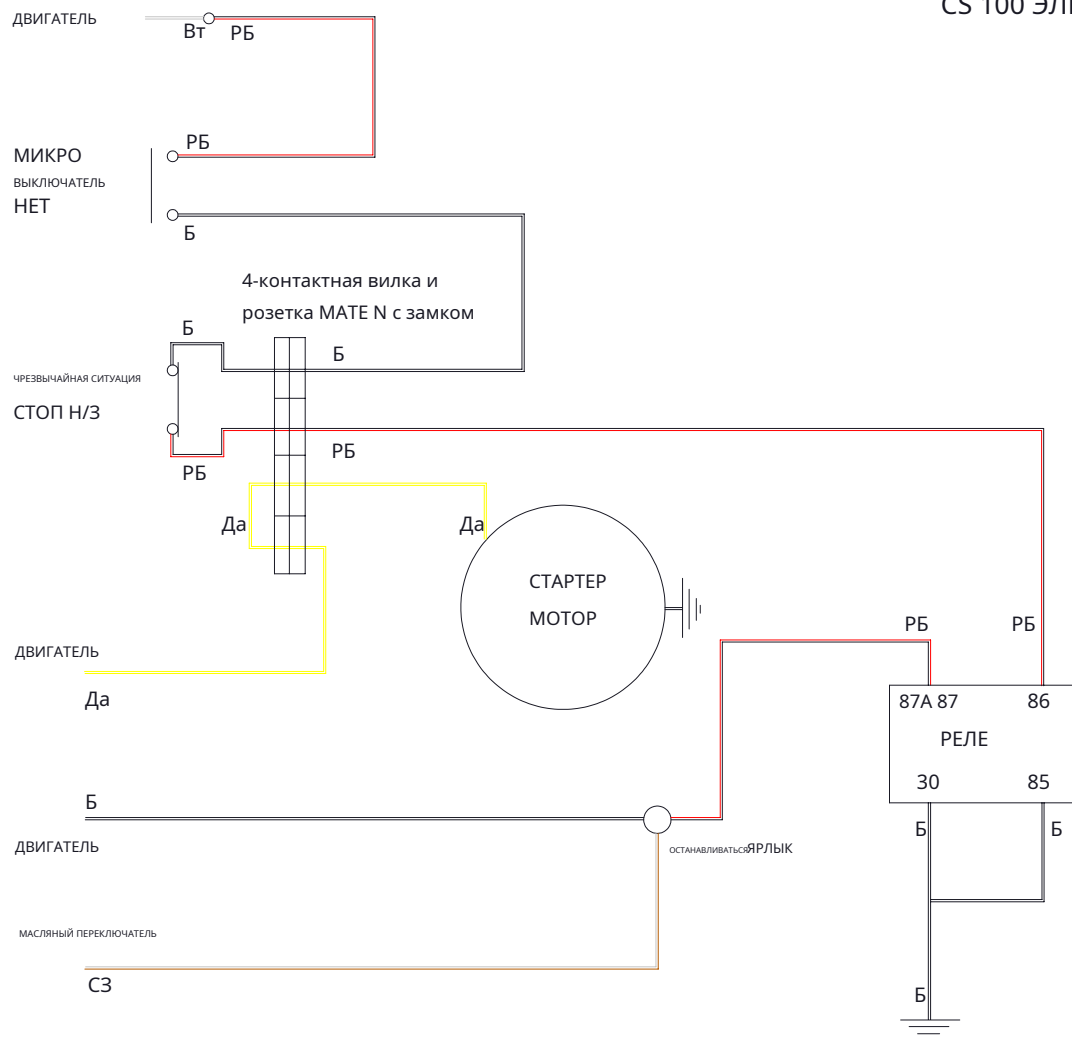
НЕ МАСШТАБИРУЙТЕ - ЕСЛИ СОМНЕВАЕТЕСЬ, СПРАШИВАЙТЕ.

ПРОЕКЦИЯ 1-ГО УГЛА

РАЗМЕРЫ В ММ

ПРОГРАММА №:-

CS 100 ЭЛЕКТРИЧЕСКИЙ ЗАПУСК



ДОПУСКИ:
линейный: 0,025 мм
угловой: 0,25 °

ЗАКАНЧИВАТЬ:

	ИМЯ	ПОДПИСЬ	ДАТА	ДЕБУР И РАЗРЫВ РЕЗКИЙ КРАЯ
НАРИСОВАНО	БГГ		17.11.10	
ЧКД				
АРРVD	БГГ			

ДОПУСКИ
ОБРАБОТАННЫЕ ДЕТАЛИ +/- 0,025 мм
ИЗГОТОВЛЕННЫЕ ДЕТАЛИ +/- 1,0 мм

ООО "ГринМех"
 Индустриальный парк The Mill Kings Coughton
 Альчестер
 Warks B49 5QG Тел.: 01789 400044

МАТЕРИАЛ:

ЗАГОЛОВОК:

CS100 ЭЛЕКТРИЧЕСКАЯ

МАССА:

НОМЕР ЧЕРТЕЖА:

A3

РЕВ.	МОДИФИКАЦИЯ	ДРН	АППД	ДАТА
------	-------------	-----	------	------

МАСШТАБ: 1:1,25

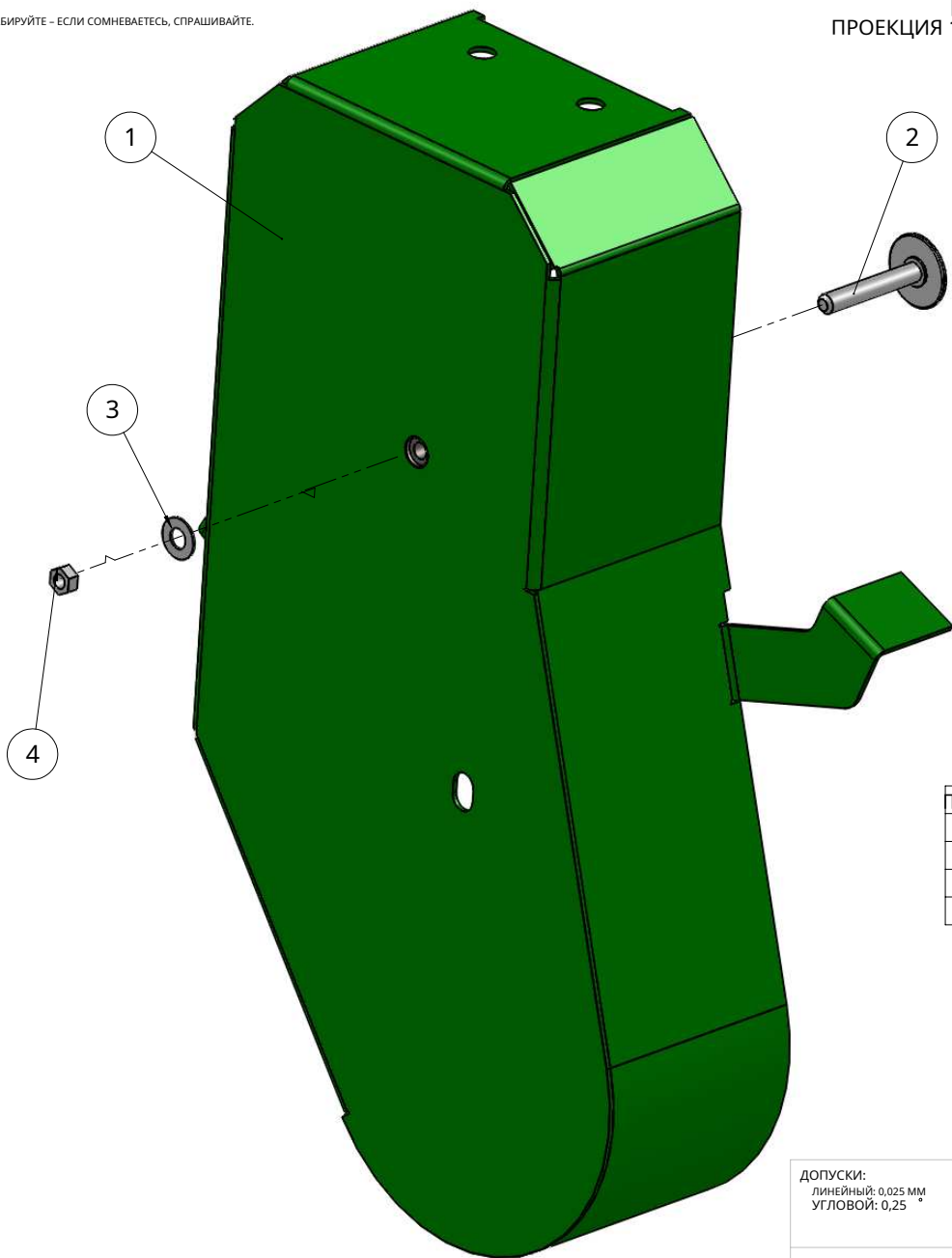
ЛИСТ 1 ИЗ 1

НЕ МАСШТАБИРУЙТЕ - ЕСЛИ СОМНЕВАЕТЕСЬ, СПРАШИВАЙТЕ.

ПРОЕКЦИЯ 1-ГО УГЛА

РАЗМЕРЫ В ММ

ПРОГРАММА №:-



ПРЕДМЕТ НОМЕР.	КОД	ОПИСАНИЕ	потрясающе/КОЛ-ВО.
1	CS100-1-11	КРЫШКА РЕМНЯ	1
2	EC130-1-105	М/ПЕРЕКЛЮЧАТЕЛЬ БОЙКА	1
3	90803	ПЛОСКАЯ ШАЙБА	1
4	90801 P	ОБЫЧНАЯ ГАЙКА	1

ДОПУСКИ:
линейный: 0,025 мм
угловой: 0,25 °

ЗАКАНЧИВАТЬ:

ИМЯ	ПОДПИСЬ	ДАТА	ДЕБУР И РАЗРЫВ РЕЗКИЙ
НАРИСОВАНО: БГГ		XXXXXX КРАЯ	
ЧКД			
APPVD: БГГ			

ДОПУСКИ
ОБРАБОТАННЫЕ ДЕТАЛИ +/- 0,025 мм
ИЗГОТОВЛЕННЫЕ ДЕТАЛИ +/- 1,0 мм

ООО "ГринМех"

Индустриальный парк The Mill Kings Coughton
Альчестер
Warks B49 5QG Тел.: 01789 400044

МАТЕРИАЛ:

МАССА:

ЗАГОЛОВОК:

ЗАЩИТА РЕМНЯ

№ чертежа

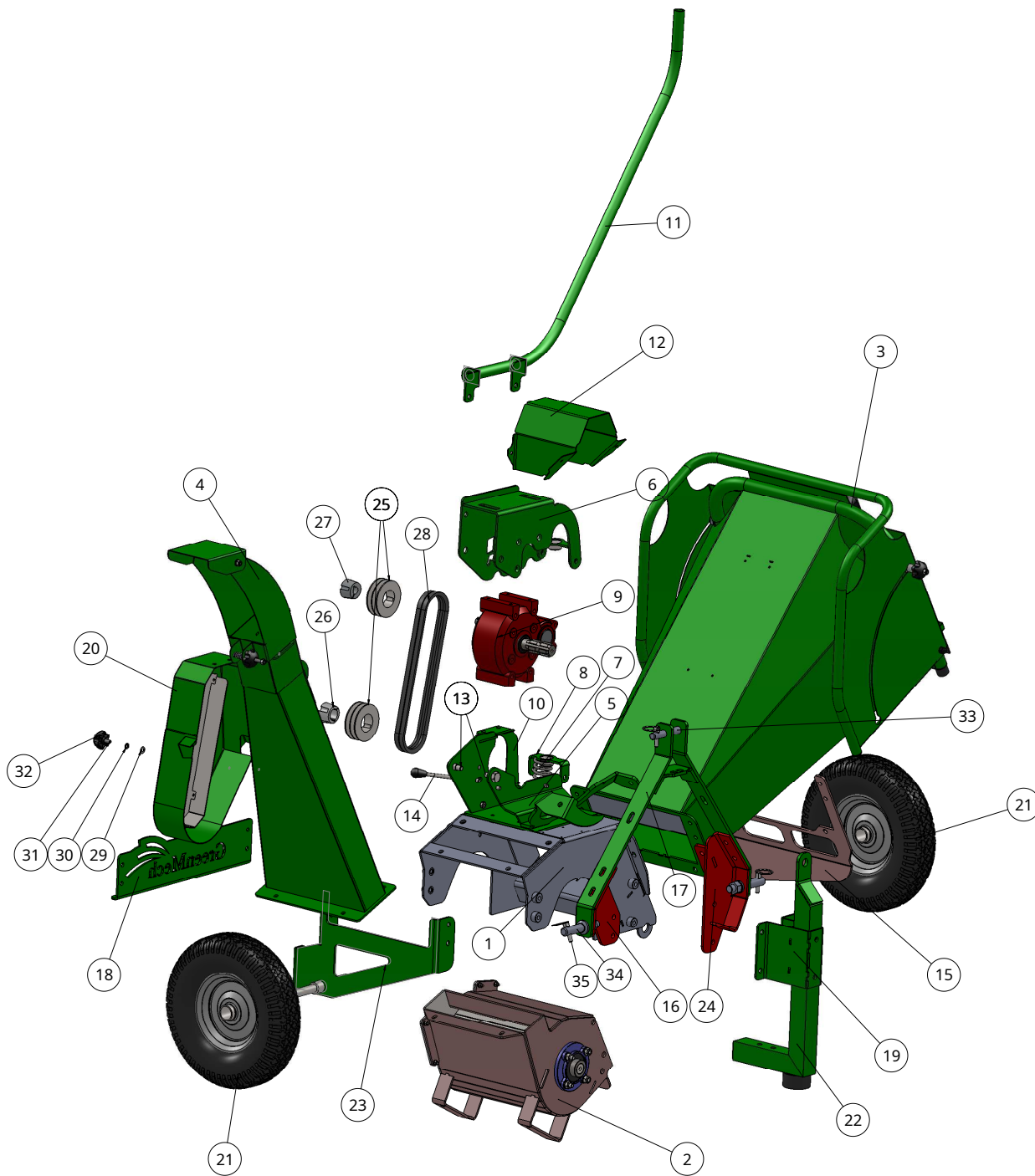
C100-1-11EX

A3

РЕВ.	МОДИФИКАЦИЯ	ДРН	АППД	ДАТА
1	2	3		

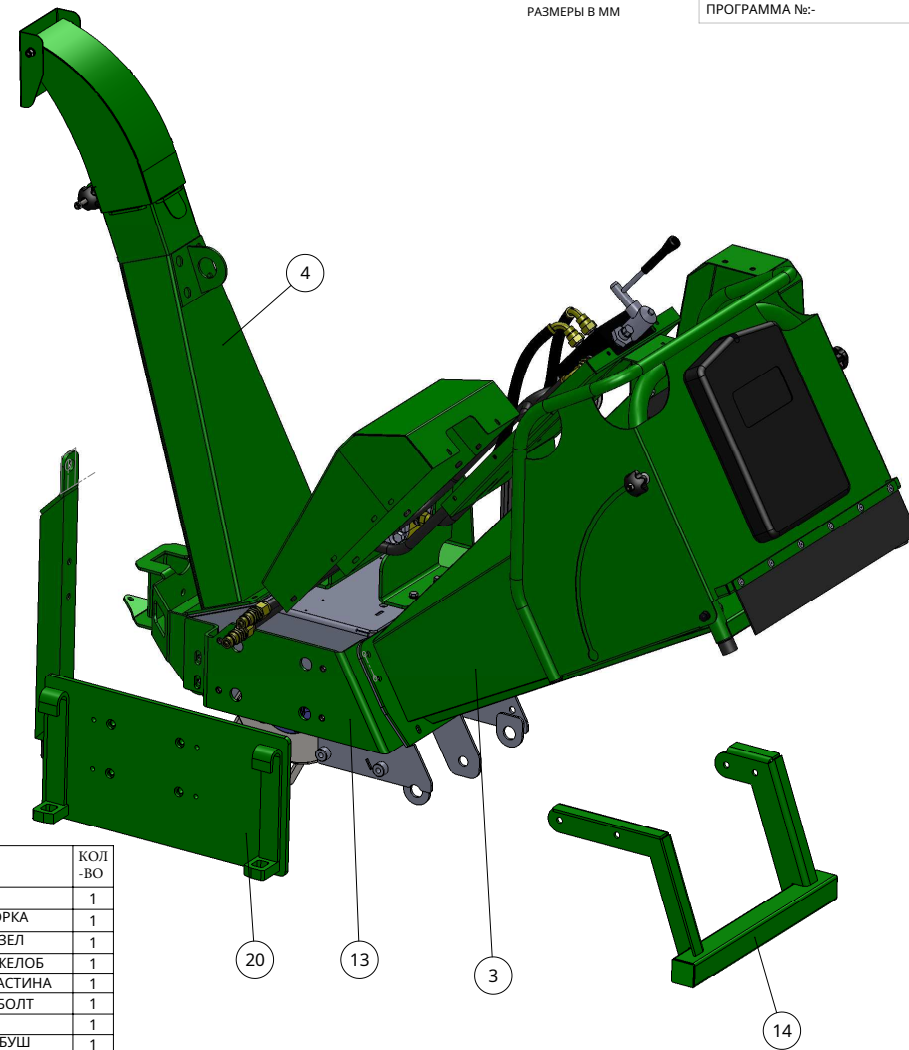
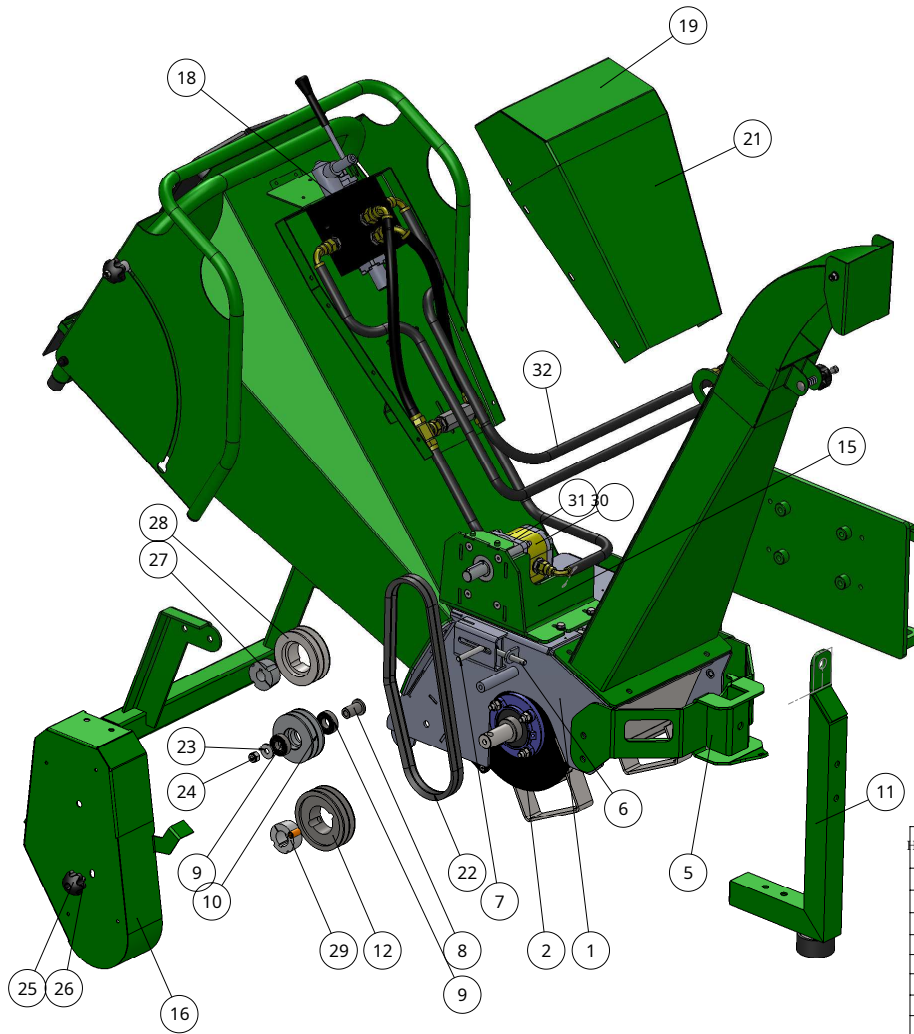
МАСШТАБ: 1:10

ЛИСТ 1 ИЗ 1



НОМЕР	КОД	ОПИСАНИЕ	КОЛ-ВО
1	CS100-1	ШАССИ ФАБ	1
2	CS100-2	КАССЕТНАЯ СБОРКА	1
3	CS100-4	ПОДАЮЩИЙ УЗЕЛ	1
4	CS100-5	РАЗГРУЗОЧНЫЙ ЖЕЛОБ	1
5	CS100-TMP-10	ФИКСИРОВАННАЯ РАМА G/ВОХ	1
6	CS100-TMP-14	ПОВОРОТНАЯ РАМА G/ВОХ	1
7	CS100-9-11	ПРУЖИНА СЖАТИЯ	1
8	CS100-TMP-16	ВЕРХНЯЯ ПРУЖИНА ПОДДОН	1
9	CS100-9-10	КОРОБКА ПЕРЕДАЧ	1
10	CS100-TMP-40	БОКОВАЯ РУЧНАЯ ЗАЩИТА G/ВОХ	1
11	CS100-TMP-21	РУЧКА ОТКЛЮЧЕНИЯ	1
12	CS100-TMP-27	ОХРАНА ВОМ	1
13	CS100-TMP-37	ПОВОРОТНЫЙ ПИН	2
14	CS100-TMP-004	ЗАЩЕЛКА РЫЧАГ	1
15	CS100-TMP-02	ОПОРА ПОДАЧИ ОСИ	1
16	CS100-TMP-06-3	ТРЛ ВКТ НА ВЫПУСКНОЙ СТОРОНЕ	1
17	CS100-TMP-07	ТРЕХТОЧЕЧНАЯ ПОДВЕСКА В СБОРЕ	1
18	CS100-TMP-01	Распорка оси GM	1
19	CS100-TMP-33	ОПОРА СРЕДНЕЙ НОГИ	1
20	CS100-1-11SPECIAL	КРЫШКА РЕМНЯ FAV	1
21	CS100-1-10	КОЛЕСО И ШИНА	2
22	CS100-1-9	ТЯГА FAV	1
23	CS100-TMP-03	ОПОРА ОСЯ С ВЫГРУЗОЧНОЙ СТОРОНЫ	1
24	CS100-TMP-06-1	ТРЛ ВКТ СТОРОНА ПОДАЧИ	1
25	CS100-6-15	СПА ШКИВ	2
26	CS100-6-13	ТЛ БУШ	1
27	EC150013	ТЛ БУШ	1
28	EC150009	СПА ПОЯС	2
29	90802	ПЛОСКАЯ ШАЙБА	1
30	90803	ПРОВОЛОЧНАЯ ГУБКА	1
31	90825	БОЛТ С ШЕСТИГРАННОЙ ГОЛОВКОЙ	1
32	CS100-4-17	ПЛАСТИКОВАЯ ГАЙКА	1
33	CS100-9-13	PIN-код ВЕРХНЕЙ ССЫЛКИ	1
34	CS100-9-14	НИЖНЯЯ ССЫЛКА PIN-код	2
35	ECM15025	ПИН-код ЛИНЧА	3

ДОПУСКИ: УПЛОТН.: 0,2*	ИЗМ. БГГ	ПОДПИСЬ	ДАТА 24.06.13	ИЗМЕРИТЕЛЬ СОЗДАНИЕ РИСУНКА	ДОПУСКИ ОБРАБОТАННЫЕ ДЕТАЛИ: +/- 0,25 мм ИЗГОТОВЛЕННЫЕ ДЕТАЛИ: +/- 1,0 мм
	ИЗМ. БГГ				
ГринМех Индустриальный парк The Mill Kings Soughton Альдерстор Варкс В49 50G				Материал: CS100-TMP ВЗОРВАЛСЯ	
РЕВ.:				МАССА:	
МОДИФИКАЦИЯ	ДРН	АПРД	ДАТА	ИЗМЕРИТЕЛЬ:	
				ИЗМЕРИТЕЛЬ:	



НОМЕР	КОД	ОПИСАНИЕ	КОЛ-ВО
1	CS100-1	ШАССИ ФАБ	1
2	CS100-2	КАССЕТНАЯ СБОРКА	1
3	CS100-4	ПОДАЮЩИЙ УЗЕЛ	1
4	CS100-5	РАЗГРУЗОЧНЫЙ ЖЕЛОБ	1
5	CS100-1-18	МОНТАЖНАЯ ПЛАСТИНА	1
6	910100EV	M10 x 100 РОМ-БОЛТ	1
7	91080	M10 x 80 мм	1
8	CS100-6-4	НАХОДЯЩИЙ БУШ	1
9	6004_2rsh	РОЛИКОВЫЙ ПОДШИПНИК	2
10	CS100-6-19	НАТЯЖНОЙ ШКИВ	1
11	CS100-1-9	ТЯГА ФАБ	1
12	CS100H-1-4	СПА 2G	1
13	CS100-HYD-1-2	КРЕПЛЕНИЕ ПОДЪЕМНОЙ ПЛАСТИНЫ	1
14	CS100-HYD-1-1	ЗАДНЯЯ ОПОРА	1
15	CS100-HYD-6	Насос в сборе	1
16	CS100-1-11	КРЫШКА РЕМНЯ ФАБ	1
17	CS100-HYD-4-2	КЛАПАННАЯ ПЛАСТИНА	1
18	CS100H-1-2	Узел регулирующего клапана	1
19	CS100-HYD-4-3	ВЕРХНЯЯ КРЫШКА КОРПУСА КЛАПАНА	1
20	CS100-HYD-1-3	МОНТАЖНАЯ ПЛАСТИНА ASHLEA	1
21	CS100-HYD-4-4	КРЫШКА КОРПУСА КЛАПАНА	1
22	CS100-6-8	СПА ПОЯС	2
23	91002-R	БОЛЬШАЯ ШАЙБА	1
24	91001	НЕЙЛОК ГАЙКА	1
25	CS100-4-17	ПЛАСТИКОВАЯ ГАЙКА	1
26	90825	БОЛТ С ШЕСТИГРАННОЙ ГОЛОВКОЙ	1
27	C260342	ТЛ БУШ	1
28	CS100H-1-3	ШКИВ СПА 2G	1
29	CS100-6-13	ТЛ БУШ	1
30	CS100H-1-1	ГИДРАВЛИЧЕСКИЙ МОТОР	1
31	CS100H-1-5	ОПОРНЫЙ ПОДШИПНИК	1
32	HYD KIT 44	КОМПЛЕКТ ГИДРАВЛИЧЕСКИХ ТРУБ	1

ДОПУСКИ:

УРОВЕНЬ 0,25	СИМВОЛ	УРОВЕНЬ 0,1	СИМВОЛ	УРОВЕНЬ 0,05	СИМВОЛ
БГГ		БГГ		БГГ	
ЧСД		ЧСД		ЧСД	
АВРФ		АВРФ		АВРФ	

 ДАТА: 20.06.13
 ИМЯ: БГГ
 ПОДПИСЬ: БГГ
 ДИСТАНЦИЯ: 20.06.13
 ИМЯ: БГГ
 ПОДПИСЬ: БГГ

ДОПУСКИ:

УРОВЕНЬ 0,25	СИМВОЛ	УРОВЕНЬ 0,1	СИМВОЛ	УРОВЕНЬ 0,05	СИМВОЛ
БГГ		БГГ		БГГ	
ЧСД		ЧСД		ЧСД	
АВРФ		АВРФ		АВРФ	

 ДАТА: 20.06.13
 ИМЯ: БГГ
 ПОДПИСЬ: БГГ

МАТЕРИАЛ:

ИЗГОТОВЛЕННЫЕ ДЕТАЛИ - +1, 0,25 мм	ИЗГОТОВЛЕННЫЕ ДЕТАЛИ - +1, 1,0 мм
------------------------------------	-----------------------------------

 CS100 ГИДРОСТАТИЧЕСКИЙ

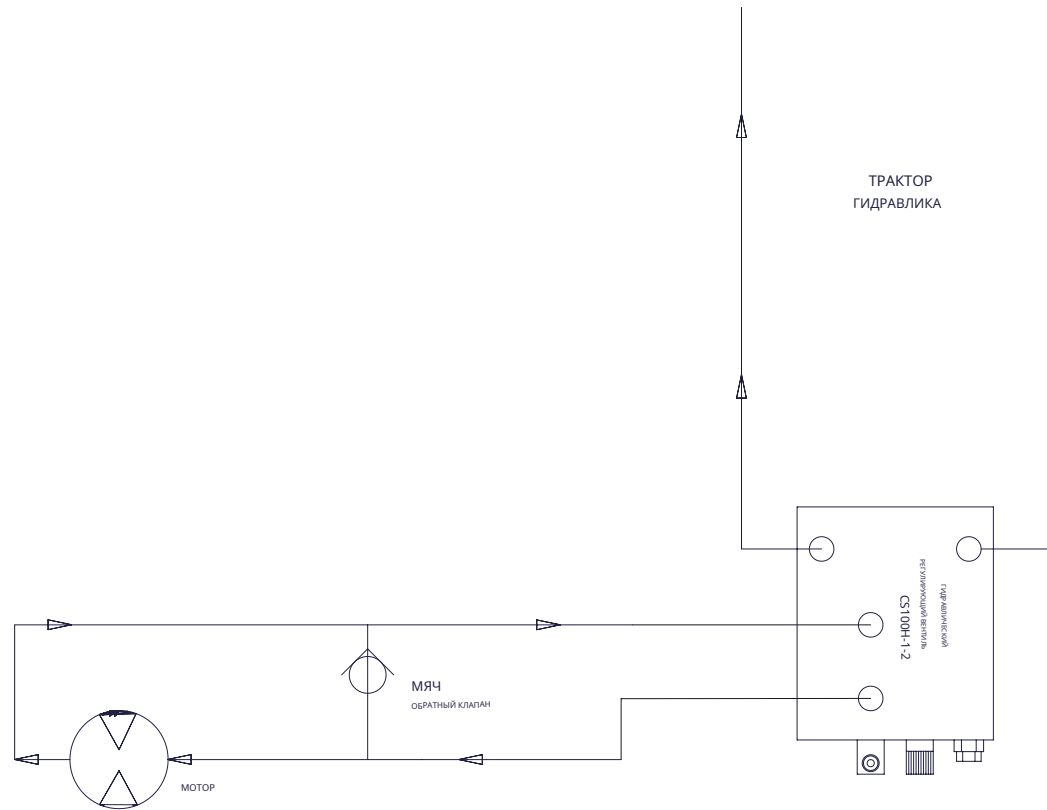
ГринМех
 Индустриальный парк The Mill Kings, Coughton
 Алестер
 Варкс В49 50G
 Контакт: 01789 400044
 ВЕС: 178426,81 г.
 ИСХОДНИК: АБ

НЕ МАСШТАБИРУЙТЕ - ЕСЛИ СОМНЕВАЕТЕСЬ, СПРАШИВАЙТЕ.

ЭТОТ ЧЕРТЕЖ ПРЕДСТАВЛЯЕТ ПРОЕКЦИЮ ПЕРВОГО УГЛА.



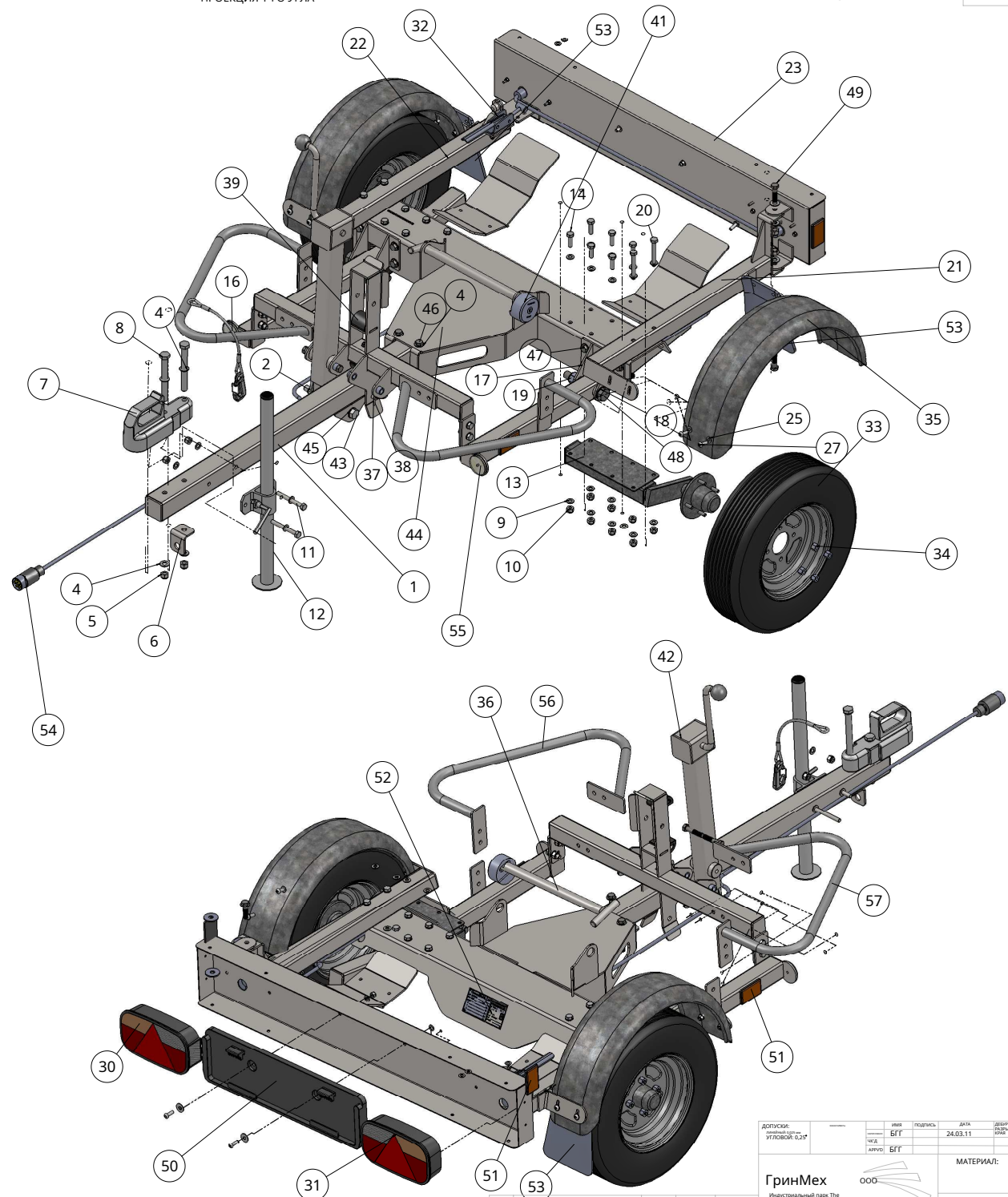
РАЗМЕРЫ В МИЛЛИМЕТРАХ



Разработано БГГ	Проверено БГГ	Одобранный XXX	Имя файла XXX	Дата 20.06.13	Шкала 1/1
ГринМех Индустриальный парк The Mill, Kings Coughton Alcester, Warks B49 5QG Телефон 01789 400044.			CS100 ГИДРОСТАТИЧЕСКИЙ ГИДРАВЛИЧЕСКИЙ КОНТУР		
			Версия А	Лист 1 ИЗ 1	

Проблема	Модификации	Дата	Сиг	ЧКД
----------	-------------	------	-----	-----

НОМЕР.	КОД	ОПИСАНИЕ	КОЛ-ВО
1	TR-CS100-4	ДЫШЛО	1
2	91601	НЕЙЛОК ГАЙКА	5
3	91640	Набор М16 x 40	4
4	91202	Плоская шайба М12	28
5	91201	М12 НЕЙЛОК	14
6	TR-CS100-54	КАБЕЛЬ БКТ	1
7	EC1523-1-36	ПРИЦЕПНОЕ СЦЕПКО	1
8	912140	БОЛТ С ШЕСТИГРАННОЙ ГОЛОВКОЙ	2
9	91002	ШАЙБА М10 В	44
10	91001	НЕЙЛОК ГАЙКА	22
11	91090	10 болтов x 90	2
12	EC150068	ДЖЕК НОГА	1
13	CS100Т-9-1001	БЛОК ПОДВЕСКИ Н/С	1
14	91035	М10 x 35 мм	16
15	CS100Т-9-1001-1	БЛОК ПОДВЕСКИ	1
16	EC1523136-1	КОНТУР БЕЗОПАСНОСТИ	1
17	TR-CS100-98	ШАРНИР БКТ	2
18	92002	ШАЙБА М20	4
19	92001	НЕЙЛОК ГАЙКА	2
20	91080	М10 x 80 мм	4
21	TR-CS100-62 LH	ПОДДЕРЖКА Брызговика	1
22	TR-CS100-62 RH	ПОДДЕРЖКА Брызговика	1
23	TR-CS100-100	Лайтборд	1
24	90802-R	РЕМОНТНАЯ ШАЙБА	2
25	90802	ПЛОСКАЯ ШАЙБА	25
26	90801	НЕЙЛОК ГАЙКА	13
27	90825ВН	КНОПКА HD БОЛТ	12
28	90602	Плоская шайба М6	8
29	90601	М6 НЕЙЛОК	6
30	EC1928462 7PIN PLUG ONLY GM-1002-TLA 13 PIN PLUG ONLY	ЗАДНИЙ ФОНАРЬ Н/П	1
31	EC1928463 7 PIN PLUG ONLY GM-1001- TLA 13 PIN PLUG ONLY	ЗАДНИЙ ФОНАРЬ	1
32	QC160-4-1010	ТРАНСПОРТНАЯ ЗАЩЕЛКА	1
33	CS100Т-9-1002	КОЛЕСО И ШИНА	2
34	CS100Т-9-1001-2	КРУГЛЫЙ ОРЕХ	8
35	CS100Т-9-1003	БРЫЗГОВИК	2
36	TR-CS100-19	ЗАМОК	1
37	TR-CS100-102	ЗАПОРНЫЙ ШТИФТ	1
38	EC150021-1	ПИН-код ЛИНЧА	1
39	TR-CS100-83	ОТТОЧНИК	2
40	90670	БОЛТ С ШЕСТИГРАННОЙ ГОЛОВКОЙ	1
41	CS100Т-9-1010	ЗАМОК	1
42	CS100-9-1005	ОПОРНЫЙ ДЖЕК	1
43	916170	БОЛТ С ШЕСТИГРАННОЙ ГОЛОВКОЙ	1
44	TR-CS100-1	CS100 Трейлер	1
45	91602В	Плоская шайба М16	10
46	91290	БОЛТ С ШЕСТИГРАННОЙ ГОЛОВКОЙ	2
47	91255	БОЛТ С ШЕСТИГРАННОЙ ГОЛОВКОЙ	10
48	920130	БОЛТ С ШЕСТИГРАННОЙ ГОЛОВКОЙ	2
49	91245	БОЛТ С ШЕСТИГРАННОЙ ГОЛОВКОЙ	2
50	EC1928464	Нет ДЕРЖАТЕЛЯ ТАРЕЛКИ	1
51	GM-1002-RTYR	ЯНТАРНЫЙ РЕФЛЕКТОР	4
52	C200950-2	Табличка с VIN-кодом GreenMech	1
53	CS100Т-9-1004	БРЫЗГОВИК	2
54	TR-CS100-101 7PIN PLUG ONLY GM-1003- TLL 13 PIN PLUG ONLY	ЖГУТ ОСВЕЩЕНИЯ	1
55	GM-1000-RWR	БЕЛЫЙ РЕФЛЕКТОР	2
56	TR-CS100-96 LH	ПЕШЕХОДНЫЙ БАР	1
57	TR-CS100-96 RH	ПЕШЕХОДНЫЙ БАР	1



ДОПУСКИ: УГЛОВОЙ: 0,2°	ИЗМ. №	ПОДПИСЬ БГГ	ДАТА 24.03.11	ДЕЛЕНИЕ РАЗМЕРОВ	ДОПУСКИ ОБРАБОТАННЫЕ ДЕТАЛИ: ±0,025 мм ИЗГОТОВЛЕННЫЕ ДЕТАЛИ: ±1,0 мм
	ИЗМ. №	ПОДПИСЬ БГГ			
ГринМех Индустриальный парк The Mill Кингс Сoughton Алдершотт Варкс В49 50G			Материал: CS100 ПРИЦЕП ВЗОРВАЛСЯ		№ чертежа P-CS100-1
РЕВ.:			ДАТА		АД