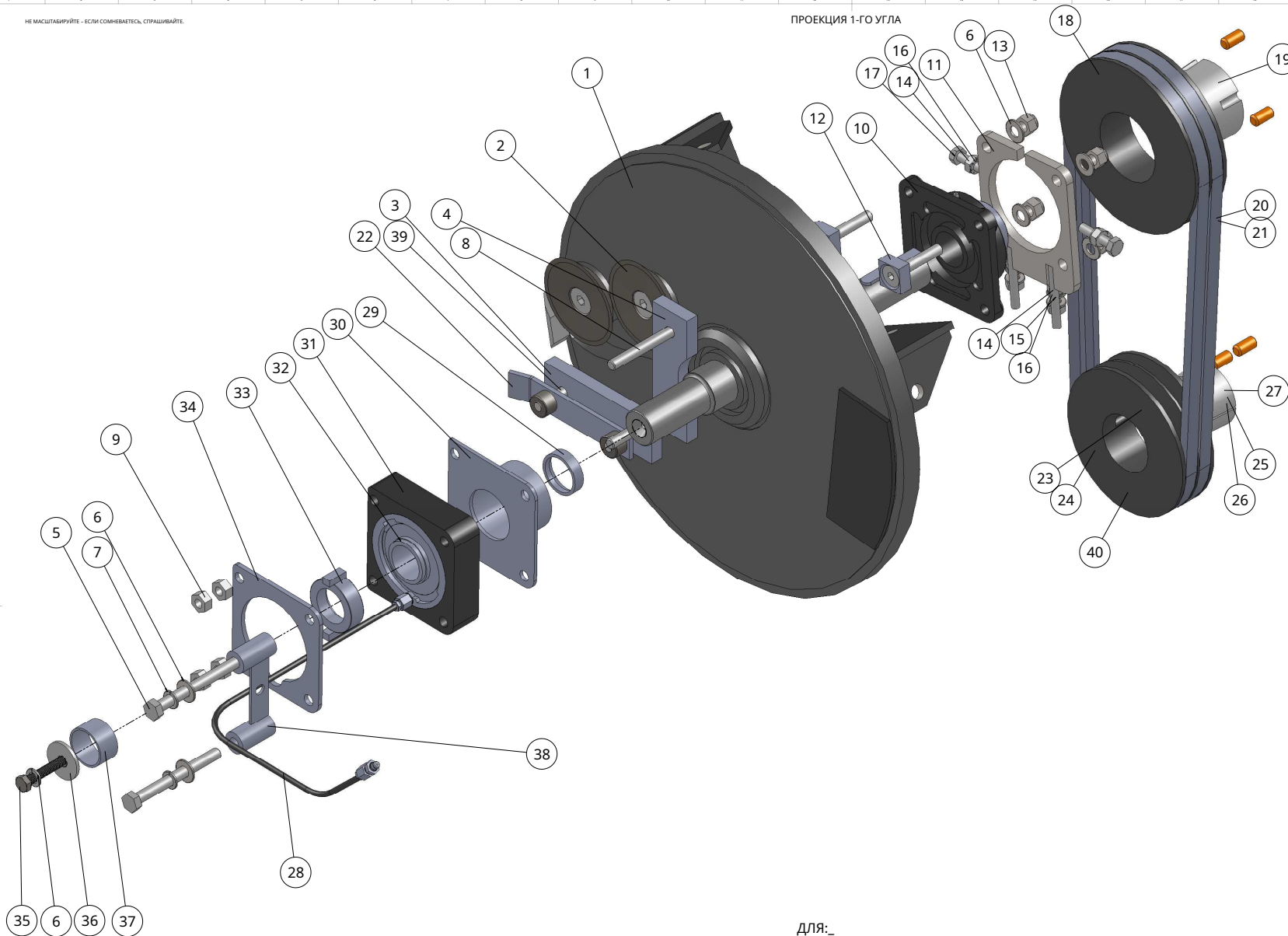


НОМЕР	КОД	ОПИСАНИЕ	КОЛ-ВО
1	МК2 ЕСТМР-1-1	ГЛАВНОЕ ШАССИ	1
2	ЕСТМР-1-22	РЕГУЛИРУЕМЫЕ НОЖКИ	4
3	ЕСТМР-1-40	ВНЕШНЯЯ СВЯЗЬ	1
4	ЕСТМР-1-100	КРЕПЛЕНИЕ ПЛАСТИНЫ ДЛЯ ПОДЪЕМНИКА	1
5	ЕСТМР-1-104	СВЯЗЬ	1
6	ЕСТМР-3-1	РОЛЛЕРБОКС	1
7	ЕСТМР-4-1	ПОДАЮЩИЙ ЖЕЛОБ	1
8	ЕС35-4-25	ЗАДНЯЯ ЗАСЛОНКА	1
9	ЕСТМР-2-10	ИЗМЕЛЬЧИТЕЛЬНАЯ КАМЕРА	1
10	DISHARGE	РАЗГРУЗОЧНЫЙ ЖЕЛОБ	1
11	ЕСТМР-6-17	ЗАЩИТА РЕМНЯ	1

ДОПУСК:	ИЗМ:	ПОДПИСЬ:	ДАТА:	ДЕЛОВАЯ ПОДПИСЬ:	ДОПУСК:
УПЛОТН.: 0,2*	БГГ		21.06.11		ОБРАБОТАННЫЕ ДЕТАЛИ: +/- 0,025 мм
	БГГ				ИЗГОТОВЛЕННЫЕ ДЕТАЛИ: +/- 1,0 мм
ГринМех			Материал:		
Индустриальный парк The Mill Kings, Soughton Alessandria			ЕКТМП		
Варкс В49 50G			Масса:		
Тел.: 01 789 400044.			ИЗМЕНЕНИЯ:		

РЕВ:	МОДИФИКАЦИЯ	ДРН	АПРД	ДАТА



Для:
540 КОРОБКА ВОМ ВУРУ 540
КОРОБКА ВОМ SOMER 1000
КОРОБКА ВОМ SOMER
ГИДРОСТАТИЧЕСКАЯ

НОМЕР	КОД	ОПИСАНИЕ	КОЛ-ВО
1	ЕС151039	ТМП МАХОВИК	1
2	С202503	РЕЖУЩИЙ ДИСК	2
3	ЕС150024	СРЕЗНАЯ БАР	1
4	ЕС150024-1	ВСТРАИВАЕМАЯ СРЕЗНАЯ СТРОКА	1
5	912120	БОЛТ С ШЕСТИГРАННОЙ ГОЛОВКОЙ	2
6	91202	ПЛОСКАЯ ШАЙБА	6
7	91203	ПРОВОЛОЧНАЯ ГУБКА	2
8	912100СS	БОЛТ С/ПОТУПАЮЩИЙ НD	2
9	91201-Р	Простая гайка М12	4
10	ЕС150002	ПОДШИПНИК SF40BЕС	1
11	ЕС35-2-40	РЕГУЛИРОВОЧНАЯ ПЛАСТИНА	1
12	ЕС150092	БОЛТОВЫЙ БЛОК	4
13	91201	М12 НЕЙЛОК	4
14	91001=Р	ОБЫЧНАЯ ГАЙКА	6
15	91002	ШАЙБА М10 В	4
16	91004	ВИБРАЗОЧНАЯ ШАЙБА	6
17	91045	БОЛТ С ШЕСТИГРАННОЙ ГОЛОВКОЙ	2
18	ЕС150080	СПБ1902Г	1
19	ЕС150013	TLB251740	1
20	ЕСТМР-6-83	SRB1320 ДЛЯ ГИДРОСТАТИЧЕСКОГО ПРИВОДА G/BOX 1000 BOM	2
21	ЕС150081	ПРИВОД SRB1550 G/BOX	2
22	ЕС150024-3	ЗАЖИМНАЯ ПЛАСТИНА СРЕЗНОЙ ПЛАСТИНЫ	1
23	ЕСТМР-6-81	SRB1602G ГИДРОСТАТИЧЕСКИЙ ВОДИТЬ МАШИНУ	1
24	С150207	SRB3152G ПРИВОД G/BOX	1
25	ЕСТМР-6-80	TLB201224 ДЛЯ ГИДРОСТАТИЧЕСКИХ ВОДИТЬ МАШИНУ	1
26	ЕС150082	TLB251730 ДЛЯ ВУРУ G/BOX	1
27	С150110	TLB2517-35 ДЛЯ ПРИХОДИТЕЛЕЙ Г/БОКС	1
28	ЕСТМР-6-86	СМАЗОЧНАЯ ТРУБКА	1
29	ЕС150029-3	ПРОСТАВКА	1
30	ЕС35-2-34	ПОДШИПНИК ЩИТ	1
31	ЕС35-2-33	ПОДШИПНИК H5G	1
32	ЕС151004	SLC40	1
33	ЕС151044-1	LC И ОТСУТСТВИЕ НАПРЯЖЕННЫХ ПРОУШИН	1
34	ЕС35-2-37	ЗАЖИМНАЯ ПЛАСТИНА	1
35	91235	БОЛТ С ШЕСТИГРАННОЙ ГОЛОВКОЙ	1
36	91202P	БОЛЬШАЯ ПЛОСКАЯ ШАЙБА	1
37	ЕС150029-1	ПРОСТАВКА	1
38	ЕСТМР-2-11	БЕЗ КРЕПЛЕНИЯ ДАТЧИКА СТРЕССА	1
39	81250СS	БОЛТ С/ПОТУПАЮЩИЙ НD	2
40	С150109	SRB1802G НА 1000 BOM	1

ДОПУСКИ:
ИТЛОВОЙ: Б.Д*

ИЗМ.	ПОДПИСЬ	ДАТА	ДЕЛЕНИЕ	ДОПУСКИ
БГГ		18.06.11		ОБРАБОТАННЫЕ ДЕТАЛИ: +/- 0,025 мм
БГГ				ИЗГОТОВЛЕННЫЕ ДЕТАЛИ: +/- 1,0 мм

ГринМех
Индустриальный парк The Mill Kings Coughton
Альстер
Варкс В49 50G

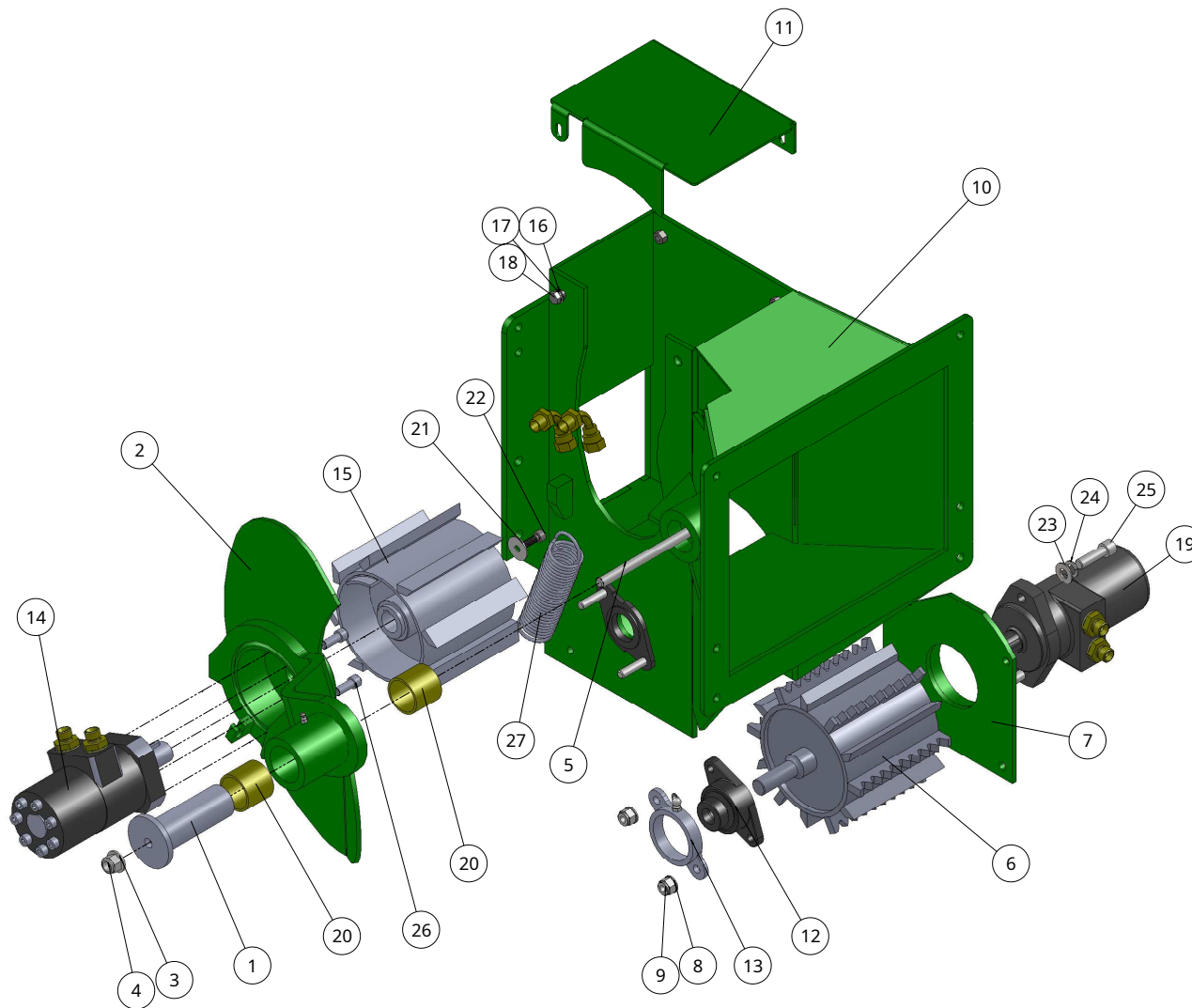
ООО
МАТЕРИАЛ:
МАССА:

МАХОВИК ВЗОРВАЛСЯ

Тел.: 01789 400044.

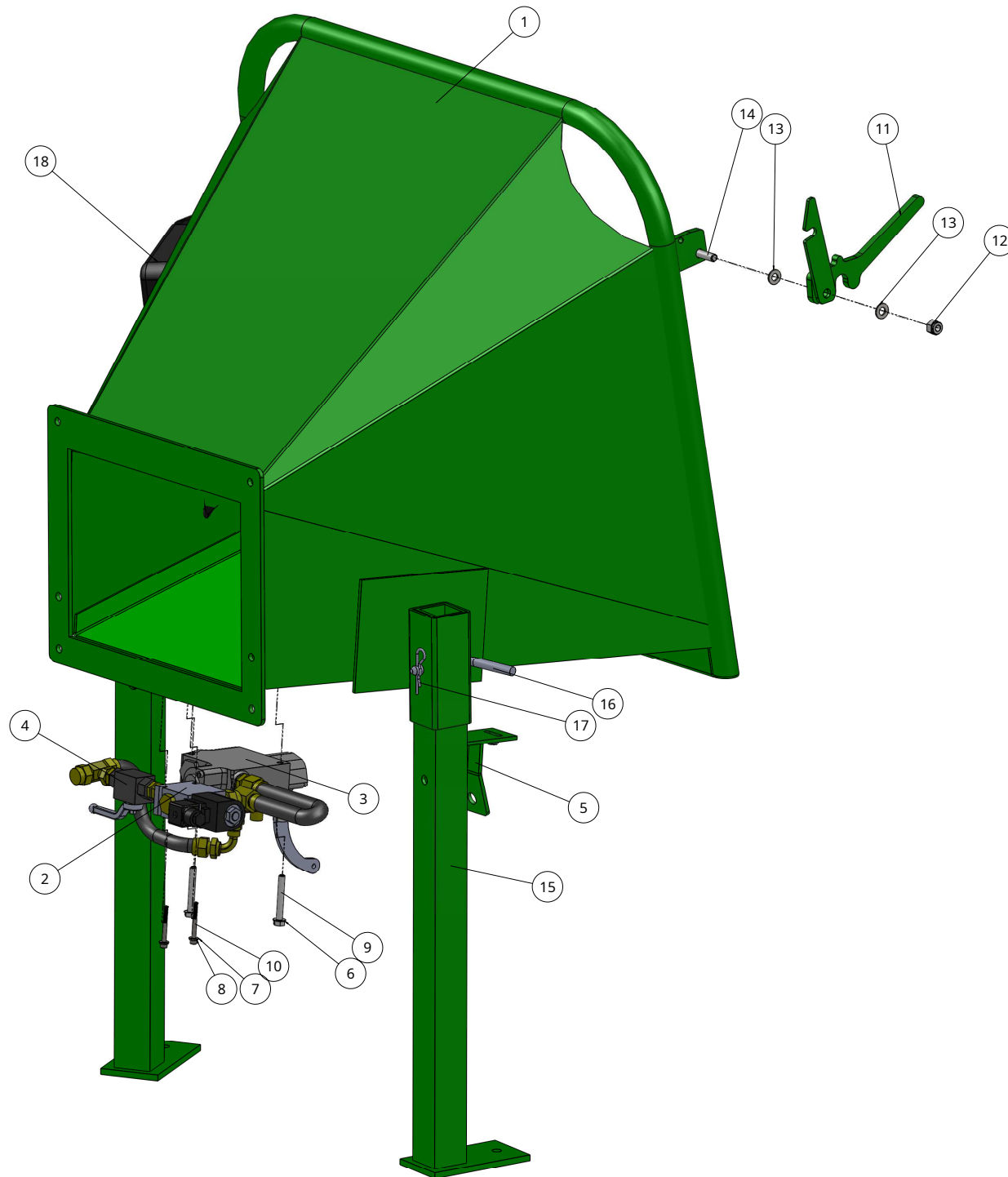
РЕВ. МОДИФИКАЦИЯ ДРН АПРД ДАТА

ЛИСТ 1 ИЗ 1



НОМЕР	КОД	ОПИСАНИЕ	КОЛ-ВО
1	ЕС130-3-55	ПОВОРОТНЫЙ ПИН	1
2	ЕСТМР-3-20	ПОВОРОТНЫЙ РЫЧАГ	1
3	91202С	Плоская шайба М12 С	2
4	91201	НЕЙЛОК ГАЙКА	1
5	912160	БОЛТ М12 С ШЕСТИГРАННОЙ ГОЛОВКОЙ	1
6	ЕС150026	НИЖНИЙ РОЛИК	1
7	ЕСТМР-3-32	ПЛИТА МОТОРА	1
8	91002	ШАЙБА М10 В	6
9	91001	ГАЙКА М10 ИЗ НЕЙЛОКА	6
10	ЕСТМР-3-1ГАВ	РОЛЛЕРБОКС	1
11	ЕСТМР-3-30	ВЕРХНЯЯ КРЫШКА	1
12	ЕС150003-1	НЕСУЩИЙ	1
13	ЕСТМР-3-40	ПОДШИПНИКОВАЯ ОПОРА	1
14	ЕС150004	ВЕРХНИЙ РОЛИКОВЫЙ МОТОР	1
15	ЕС150027	ВЕРХНИЙ РОЛИК	1
16	90802	ПЛОСКАЯ ШАЙБА	3
17	90803	ПРОВОЛОЧНАЯ ГУБКА	3
18	90820	БОЛТ С ШЕСТИГРАННОЙ ГОЛОВКОЙ	3
19	С200207-1	НИЖНИЙ РОЛИК МОТОР	1
20	С200224	КУСТ	2
21	90802Л	БОЛЬШАЯ ШАЙБА М8	1
22	90825СН	БОЛТ М8 С КРЫШКОЙ НD	1
23	91202	ПЛОСКАЯ ШАЙБА М12	2
24	91203	ПРУЖИННАЯ ШАЙБА М12	2
25	91240СН	БОЛТ С КРЫШКОЙ М12 НD	2
26	938UNC1"	КРЫШКА НD БОЛТ	4
27	ЕС150036	РОЛИКОВАЯ ПРУЖИНА	1

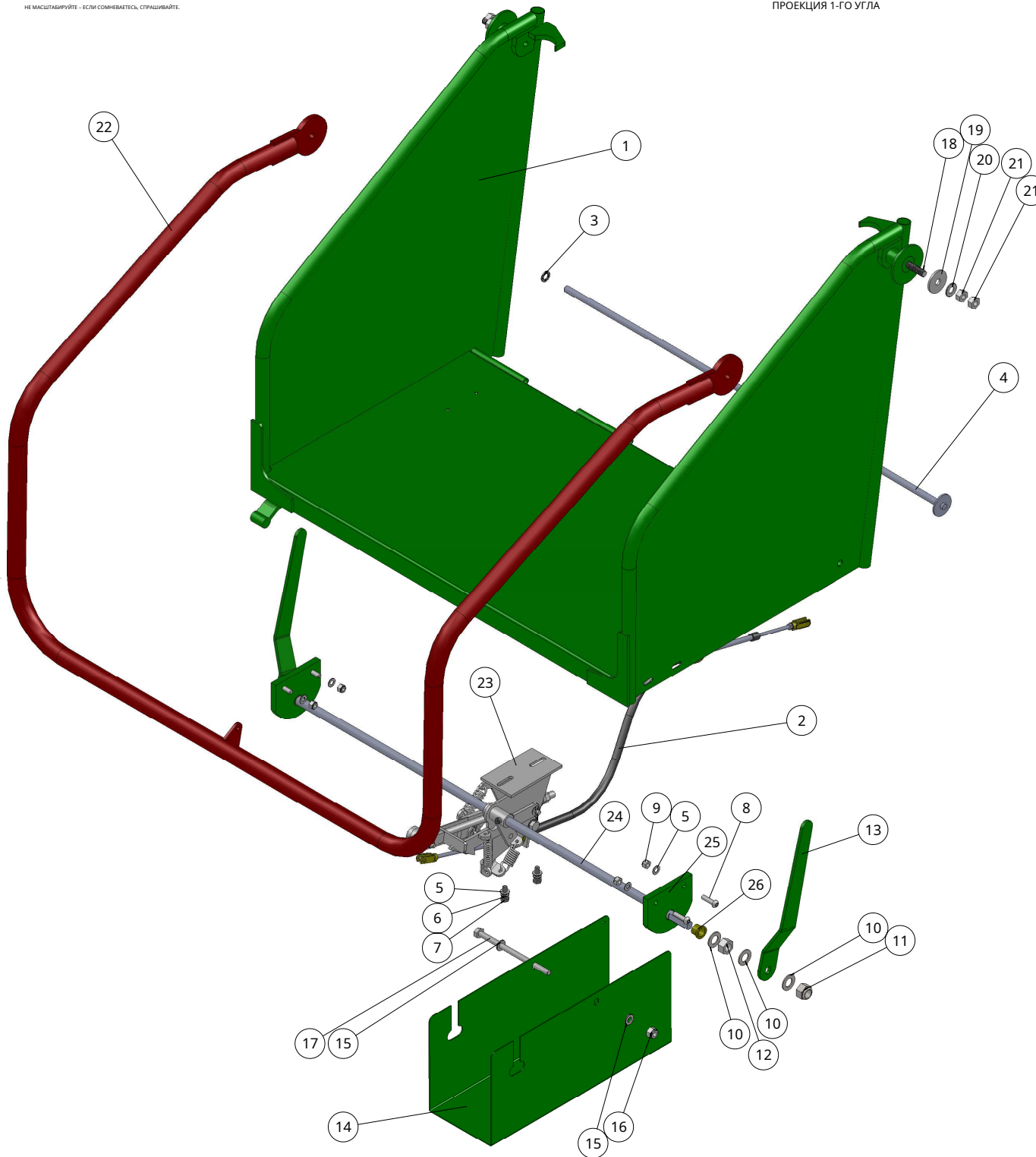
ДОПУСК: УГЛОВЫЙ: 0,2°	ИЗМ. №	ПОДПИСЬ	ДАТА	ИЗМЕР. ИЛИ РАЗМЕРЫ	ДОПУСК
БГГ	БГГ	БГГ	06.08.11	БГГ	ОБРАБОТАННЫЕ ДЕТАЛИ: -0,025 мм
БГГ	БГГ	БГГ		БГГ	ИЗГОТОВЛЕННЫЕ ДЕТАЛИ: -0,1 - 0,0 мм
ГринМех Индустриальный парк The Mill Kings, Soughton Аллестер Варкс В49 50G				МАТЕРИАЛ: РОЛЛЕРБОКС ВЗРЫВАЕТСЯ Д	
РЕВ: _____ МОДИФИКАЦИЯ _____ ДРН _____ АПРЕД _____ ДАТА _____				МАССА: _____ ЭСТМР-3-1 _____ АД _____	
ТЕЛ: 01789 400044				ИСХОД. 1.10 ЛИСТ 1/13	



НОМЕР	КОД	ОПИСАНИЕ	КОЛ-ВО
1	ЕСТМР-4-1	ПОДАЮЩИЙ ЖЕЛОБ	
2	C251808	СОЛЕНОИДНЫЙ КЛАПАН	1
3	C251813	НАПРАВЛЯЮЩИЙ КЛАПАН	1
4	HYD 2	ВЫКЛЮЧИТЬ КЛАПАН	1
5	ЕС35-4-37	КАБЕЛЬ БКТ	1
6	90802	ПЛОСКАЯ ШАЙБА	6
7	90602	ПЛОСКАЯ ШАЙБА	2
8	90603	ПРОВОЛОЧНАЯ ГУБКА	2
9	90860	БОЛТ С ШЕСТИГРАННОЙ ГОЛОВКОЙ	2
10	ISO 4762 M5 x 50 --- 22S	КРЫШКА НД БОЛТ	2
11	СМ170-4-19А	ЗАМОК ЗАСЛОНКИ	1
12	91001	НЕЙЛОК ГАЙКА	1
13	91002	ШАЙБА М10 В	2
14	81040	М10 x 40 ЦСК	1
15	ЕСТМР-1-21	ОПОРНАЯ НОГА	2
16	ЕСТМР-1-25	НОГА ШТИФТ	2
17	9105М	СРЕДНИЙ R-КЛИП	2
18	С170409	ДЕЛО ДЛЯ ДОКУМЕНТОВ	1

ДОПУСКИ: ИТЛОВОЙ: 0,2*	ИЗМ. БГГ	ПОДПИСЬ	ДАТА 06.13.11	ДЕЛОВАЯ ОБРАБОТКА	ДОПУСКИ ОБРАБОТАННЫЕ ДЕТАЛИ: +/- 0,025 мм ИЗГОТОВЛЕННЫЕ ДЕТАЛИ: +/- 1,0 мм
	ИЗМ. БГГ				
ГринМех Индустриальный парк The Mill Kings Soughton Аллестер Варкс В49 5QG				МАТЕРИАЛ: ПОДАЮЩИЙ ЖЕЛОБ ВЗРЫВАЛСЯ	
РЕВ:	МОДИФИКАЦИЯ	ДРН	АПРД	ДАТА	АД

РЕВ:	МОДИФИКАЦИЯ	ДРН	АПРД	ДАТА



НОМЕР	КОД	ОПИСАНИЕ	КОЛ-ВО
1	ЕСТМР-4--29	ЗАДНЯЯ ЗАСЛОНКА	1
2	С180118	РАБОЧИЙ КАБЕЛЬ	1
3	912SL	ШАЙБА СТАРЛОК	1
4	ЕС35-4-21	ПЕТЛЯ ШТИФТ	1
5	90802	ПЛОСКАЯ ШАЙБА М8	6
6	90803	Пружинная шайба М8	2
7	90825	Болт М8 х 25	2
8	90830ВН	КНОПКА НД БОЛТ	4
9	90801	НЕЙЛОК ГАЙКА	4
10	91602В	ПЛОСКАЯ ШАЙБА	6
11	91601	НЕЙЛОК ГАЙКА	2
12	91601-Р	М16 ОБЫЧНАЯ ГАЙКА	2
13	ЕС35-4-43	РАБОЧИЙ РЫЧАГ	2
14	ЕС35-4-44	ЗАДЕРЖКА ЗАЩИТЫ	1
15	91002	ШАЙБА М10 В	2
16	91001	НЕЙЛОК ГАЙКА	1
17	910170	БОЛТ С ШЕСТИГРАННОЙ ГОЛОВКОЙ	1
18	91290STUD	М12 ВСЯ РЕЗЬБА	2
19	91202-R	БОЛЬШАЯ ШАЙБА М12	2
20	91202	ПЛОСКАЯ ШАЙБА	2
21	91201-Р	Простая гайка М12	4
22	ЕС151036	БАР БЕЗОПАСНОСТИ	1
23	СМ170-4-17А	ШАРНИРНЫЙ БКТ В СБОРЕ	1
24	ЕС151030	РАБОЧИЙ стержень	1
25	СМ170-4-79	БОКОВАЯ ПЛАСТИНА	2
26	С170410	ОЙЛ-ЛАЙТ БУШ	2

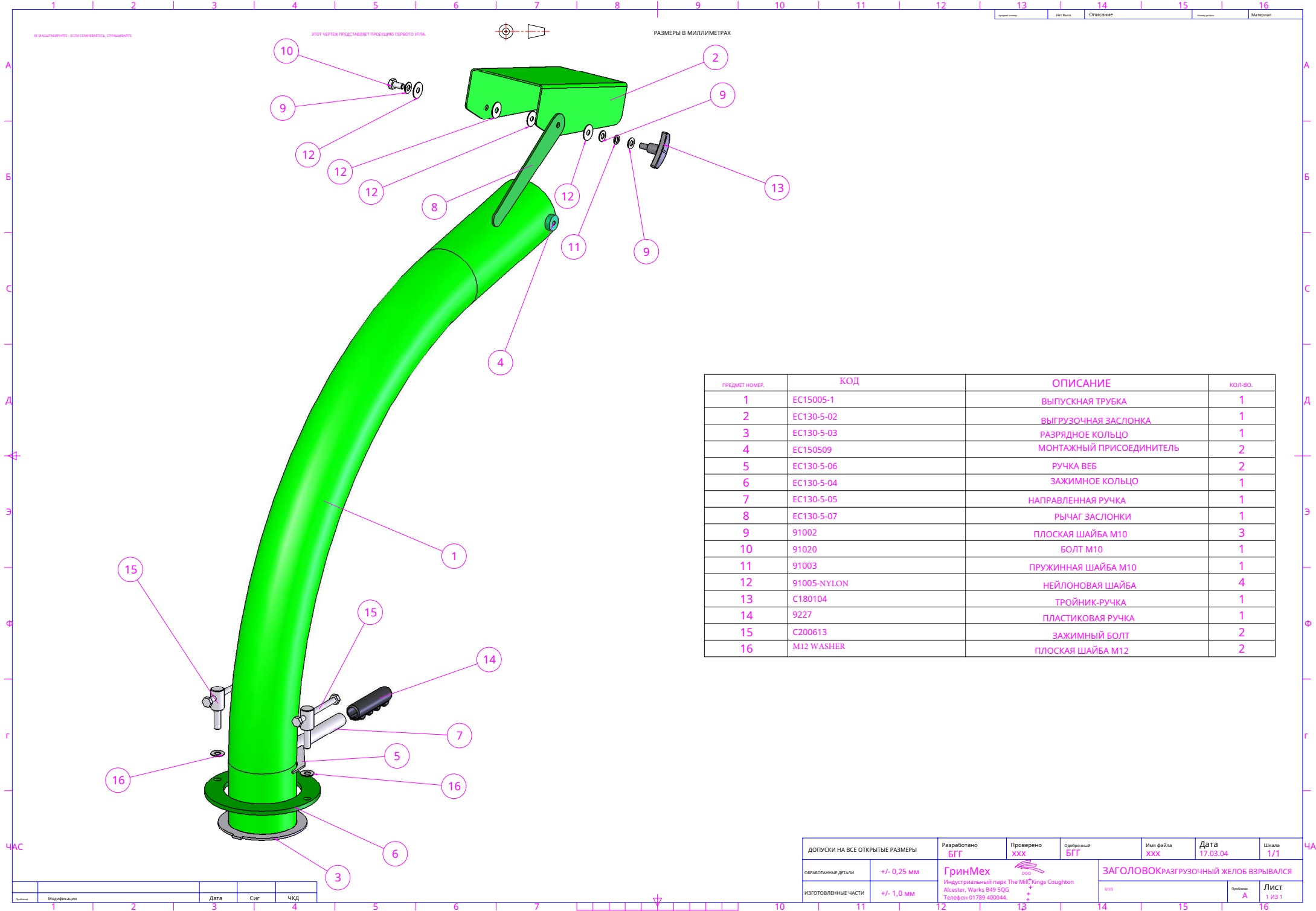
ДОПУСКИ: ИПЛОВОЙ: 0,2/0,4	ИЗМ. №	ПОДПИСЬ БГГ	ДАТА 14.06.11	ДЕЛЕНИЕ РАЗМЕРЫ	ДОПУСКИ ОБРАБОТАННЫЕ ДЕТАЛИ: +/- 0,025 мм ИЗГОТОВЛЕННЫЕ ДЕТАЛИ: +/- 1,0 мм
	ИЗМ. №	ПОДПИСЬ БГГ			
ГринМех Индустриальный парк The Mill Kings Coughton Аллестер Варкс В49 5QG Тел.: 01789 400044.				МАТЕРИАЛ: ЗАДНЯЯ ЗАСЛОНКА ВЗОРВАЛАСЬ ЗАДНЯЯ ЗАСЛОНКА	
РЕВ:	МОДИФИКАЦИЯ	ДРН	АПРД	ДАТА	АД

НЕ НАСЛАБИВАЙТЕ - ЕСЛИ СОВМЕСТИТСЯ, ОТКРАЙВАЙТЕ

ЭТОТ ЧЕРТЕЖ ПРЕДСТАВЛЯЕТ ПРОЕКЦИЮ ПЕРВОГО УГЛА

РАЗМЕРЫ В МИЛЛИМЕТРАХ

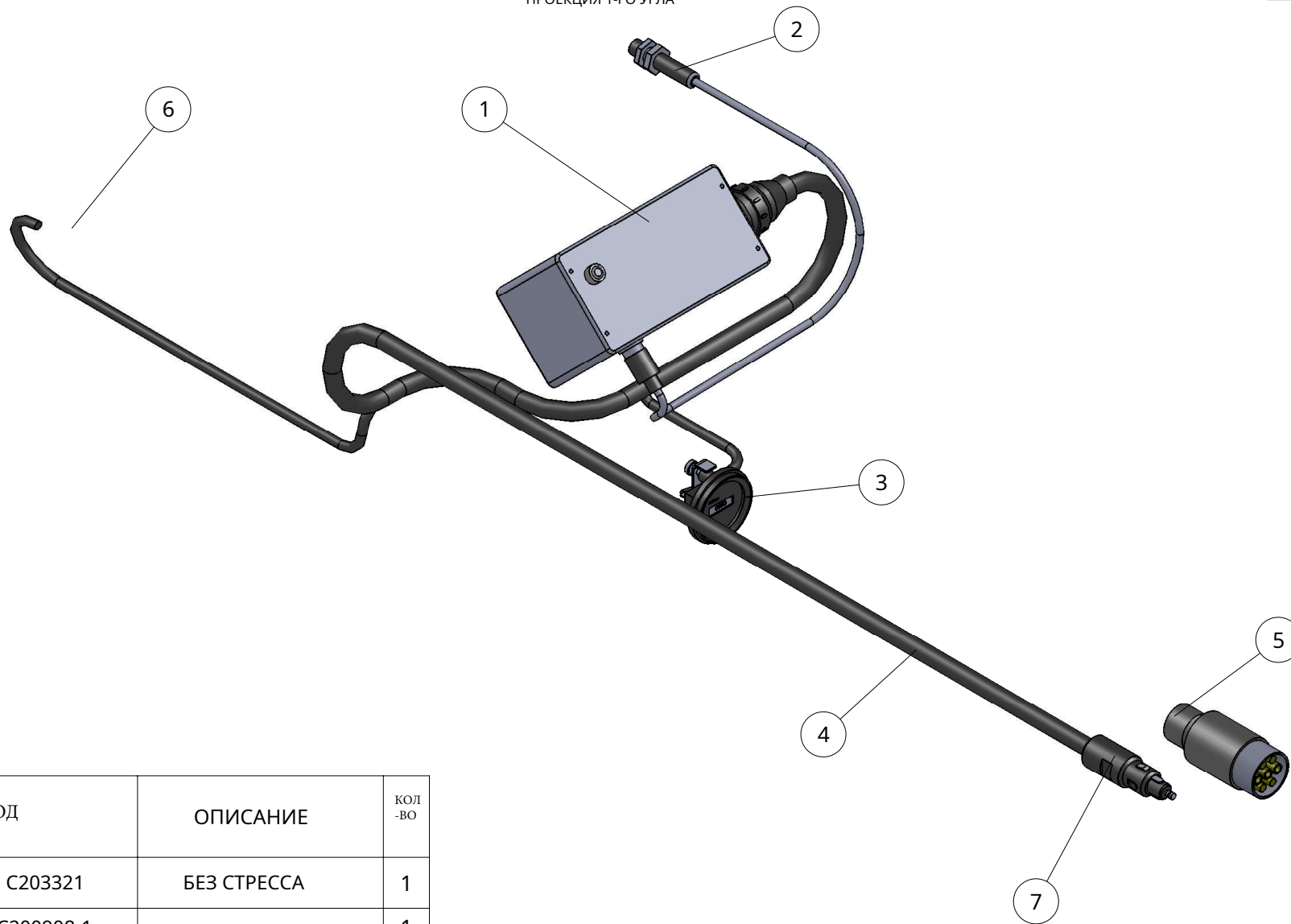
Имя файла	Описание	Материал
-----------	----------	----------



ПРЕДМЕТ НОМЕР	КОД	ОПИСАНИЕ	КОЛ-ВО
1	EC15005-1	ВЫПУСКНАЯ ТРУБКА	1
2	EC130-5-02	ВЫГРУЗОЧНАЯ ЗАСЛОНКА	1
3	EC130-5-03	РАЗРЯДНОЕ КОЛЬЦО	1
4	EC150509	МОНТАЖНЫЙ ПРИСОЕДИНИТЕЛЬ	2
5	EC130-5-06	РУЧКА ВЕБ	2
6	EC130-5-04	ЗАЖИМНОЕ КОЛЬЦО	1
7	EC130-5-05	НАПРАВЛЕННАЯ РУЧКА	1
8	EC130-5-07	РЫЧАГ ЗАСЛОНКИ	1
9	91002	ПЛОСКАЯ ШАЙБА M10	3
10	91020	БОЛТ M10	1
11	91003	ПРУЖИННАЯ ШАЙБА M10	1
12	91005-NYLON	НЕЙЛОНОВАЯ ШАЙБА	4
13	C180104	ТРОЙНИК-РУЧКА	1
14	9227	ПЛАСТИКОВАЯ РУЧКА	1
15	C200613	ЗАЖИМНЫЙ БОЛТ	2
16	M12 WASHER	ПЛОСКАЯ ШАЙБА M12	2

ДОПУСКИ НА ВСЕ ОТКРЫТЫЕ РАЗМЕРЫ	Разработано БГГ	Проверено xxx	Одобренный БГГ	Имя файла xxx	Дата 17.03.04	Шкала 1/1
ОБРАБОТАННЫЕ ДЕТАЛИ	+/- 0,25 мм		ГринМех ООО Индустриальный парк The Mill, Kings Coughton Alcester, Warks B49 5QG Телефон 01799 400044.		ЗАГоловОКРАЗГруОЧный ЖЕЛОБ ВЗРывАлЯ КОД	
ИЗГОТОВЛЕННЫЕ ЧАСТИ	+/- 1,0 мм				Проблемы А	Лист 1 из 1

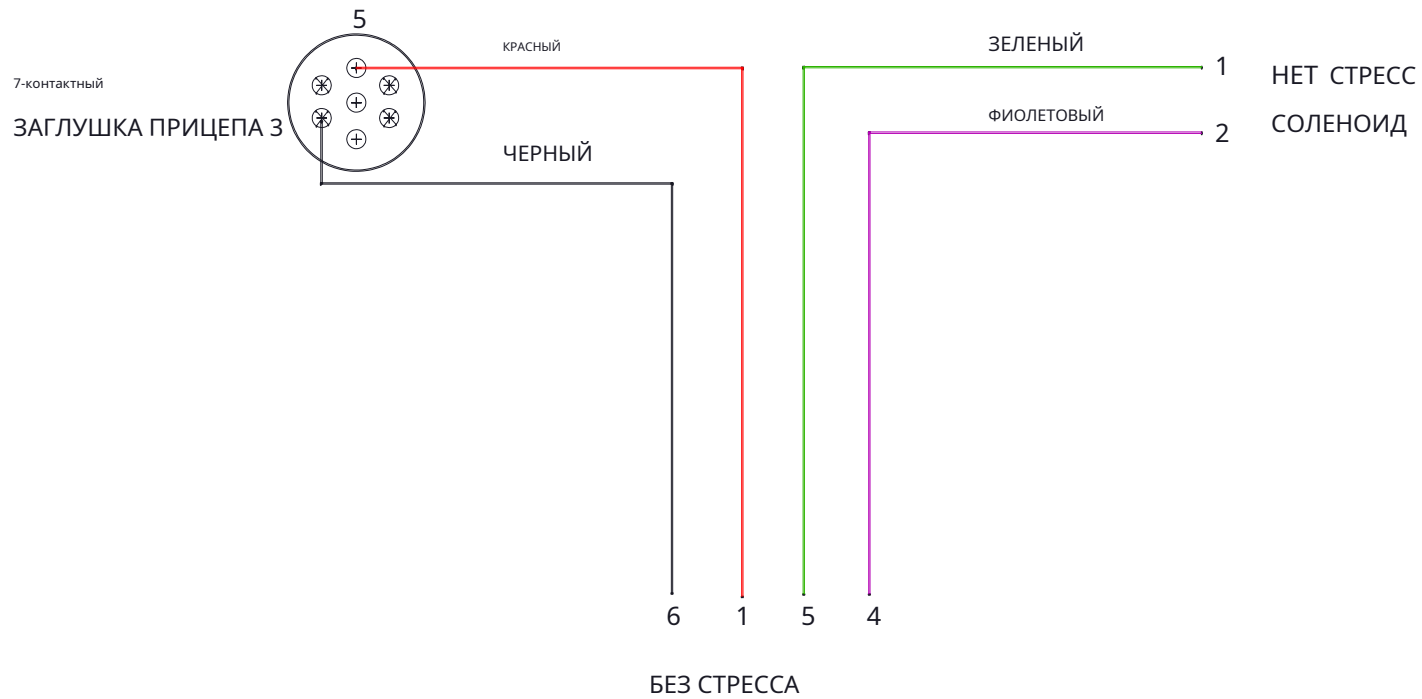
Имя файла	Модификация	Дата	Сиг	ЧКД
-----------	-------------	------	-----	-----



НОМЕР	КОД	ОПИСАНИЕ	КОЛ-ВО
1	C203321	БЕЗ СТРЕССА	1
2	C200908-1	БЕЗ ДАТЧИКА СТРЕССА	1
3	C200342	СЧЕТЧИК	1
4	ЕСТМР-6-100	ЖГУТ ПРОВОДОВ	1
5	C202117	7-контактный разъем для прицепа	2
6	C251808	СОЛЕНОИДНЫЙ КЛАПАН	1
7	ЕСТМР-6-5	РАЗЪЕМ ВСПОМОГАТЕЛЬНОГО ТИПА	

ДОПУСКИ ОТДЕЛКА: xxxxxxxxxxxx ЧСД АРРВД БГ	ИМЯ БГ ПОДПИСЬ БГ ДАТА 20.06.11	ДЕБУР И КРАЙ КРАЙ	ДОПУСКИ ОБРАБОТАННЫЕ ДЕТАЛИ +/- 0,025 мм ИЗГОТОВЛЕННЫЕ ДЕТАЛИ +/- 1,0 мм
ООО "ГринМех" Индустриальный парк The Mill Kings Coughton Манчестер Warks B49 5QG Тел.: 01789 400044		МАТЕРИАЛ: ЗАГОЛОВOK: ЭЛЕКТРИЧЕСКАЯ СИСТЕМА	НОМЕР ЧЕРТЕЖА: А1

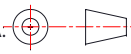
ЭКО ТМП С АВГУСТА 2001 г.



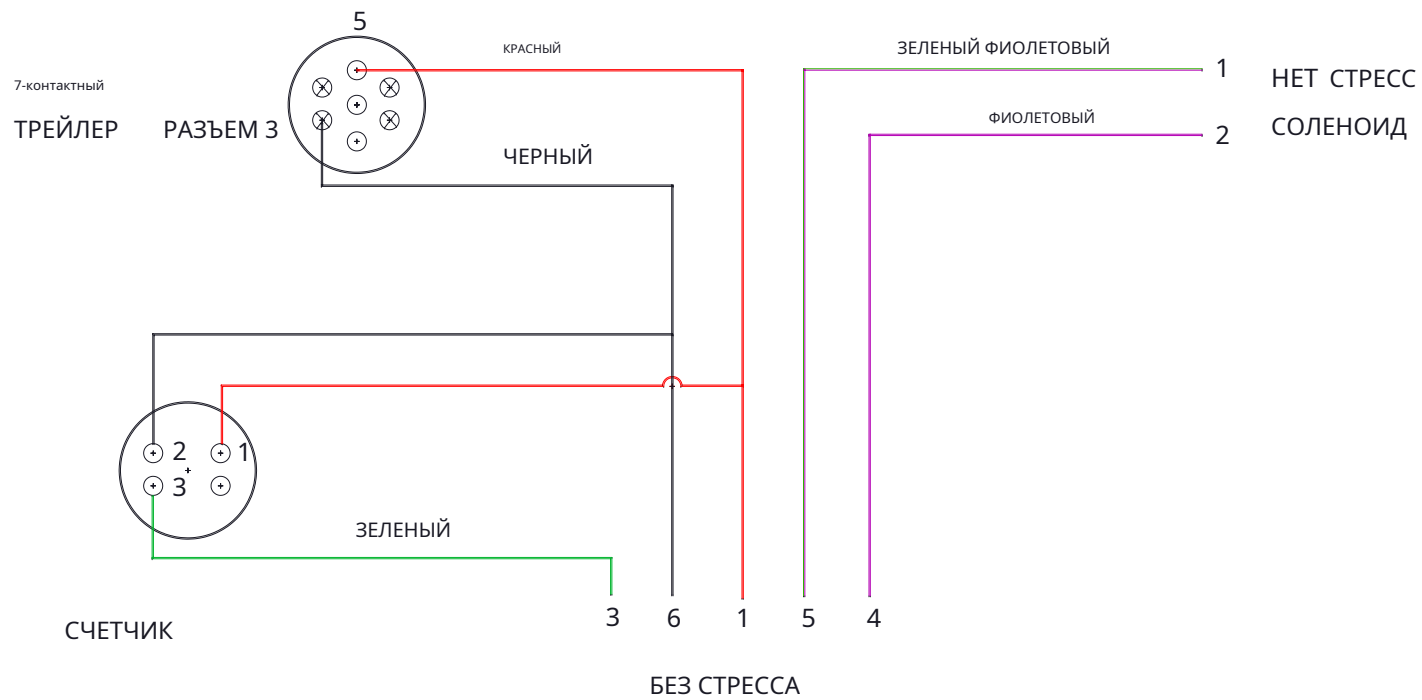
ДОПУСК ПО ВСЕМ ОТКРЫТЫМ РАЗМЕРАМ		НС
ОБРАБОТАННЫЕ ДЕТАЛИ	+ /- 0,25 мм	
ИЗГОТОВЛЕННЫЕ ЧАСТИ	+ /- 1,0 мм	

Разработано БГГ	Проверено xxx	Автор БГГ	Одобрено	Имя файла xxx	Дата 08.01.01	Шкала 1/1
ГринМех Индустриальный парк The Mill, Kings Coughton Alcester, Warks B49 5QG Телефон 01789 400044.			ЗАГоловок ЭЛЕКТРИЧЕСКАЯ ДРГ DWG.Нет		Лист издания 1 ИЗ 1	

Проблема	Модификации	Дата	Сиг	ЧКД
----------	-------------	------	-----	-----



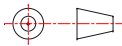
ЭКО ТМП СЧЕТЧИК ЧАСОВ



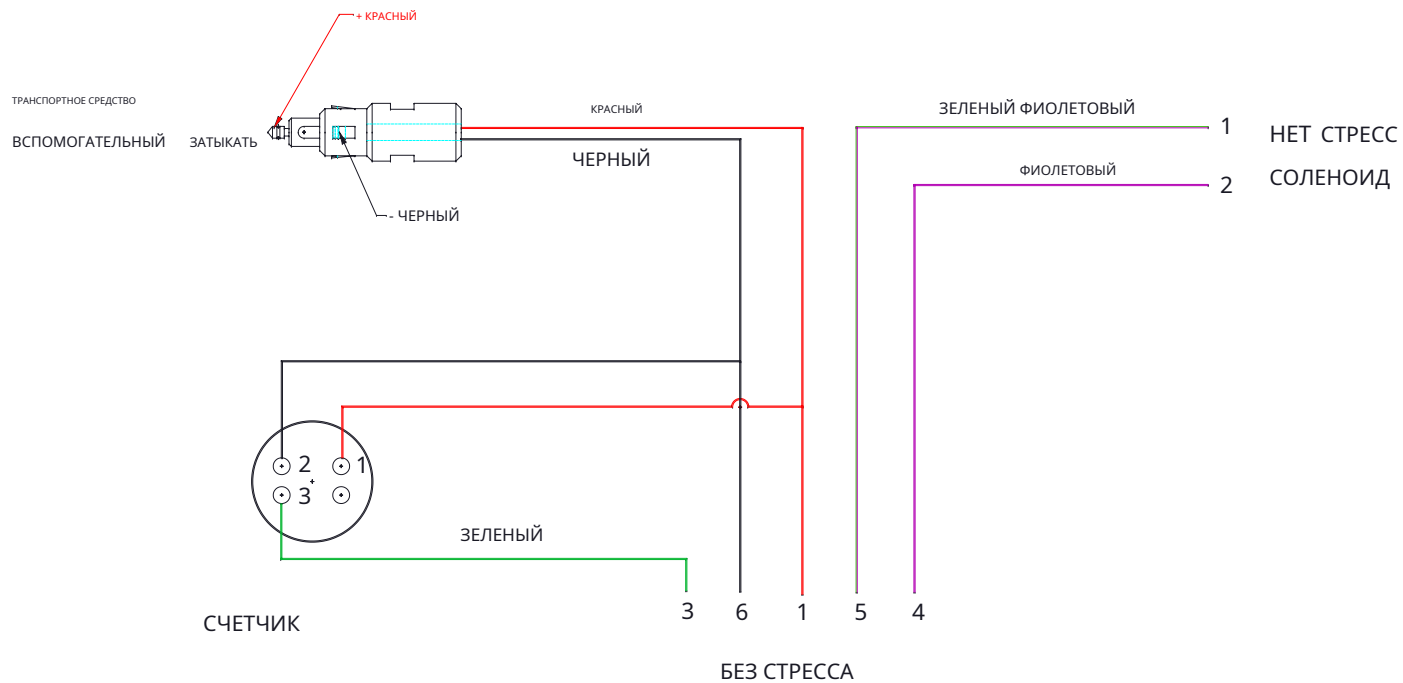
ДОПУСК ПО ВСЕМ ОТКРЫТЫМ РАЗМЕРАМ		НС
ОБРАБОТАННЫЕ ДЕТАЛИ	+ /- 0,25 мм	
ИЗГОТОВЛЕННЫЕ ЧАСТИ	+ /- 1,0 мм	

Разработано БГГ	Проверено xxx	АвторОдобрено БГГ	Имя файла xxx	Дата 06.09.11	Шкала 1/1	
ГринМех Индустриальный парк The Mill, Kings Coughton Alcester, Warks B49 5QG Телефон 01789 400044.			ЗАГОЛОВОК ЭЛЕКТРИЧЕСКАЯ ДРГ			Лист издания 1 ИЗ 1
DWG.Нет						

Проблема	Модификации	Дата	Сиг	ЧКД
----------	-------------	------	-----	-----



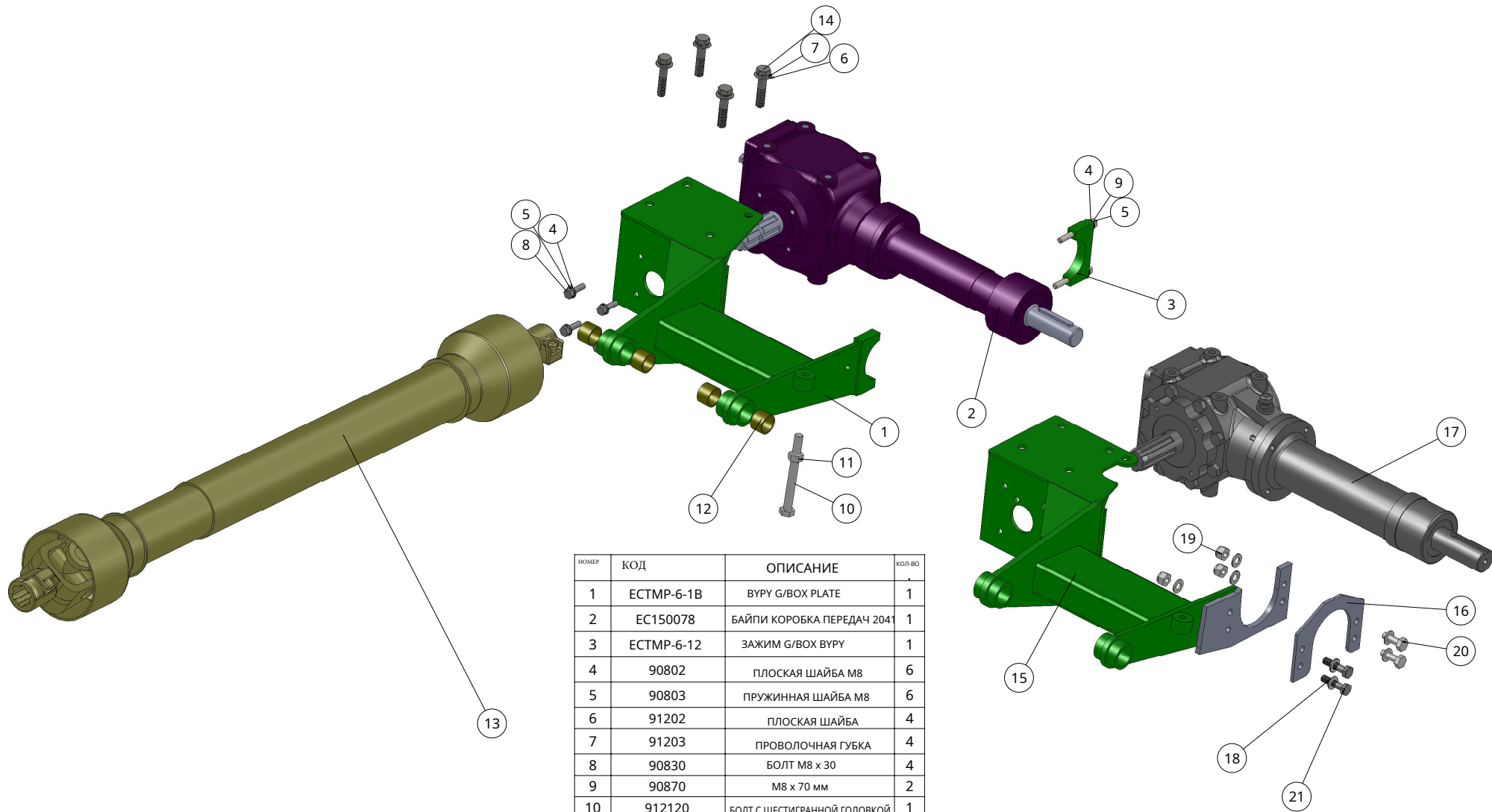
ГИДРОСТАТИЧЕСКИЙ ТМР СО СЧЕТЧИКОМ ЧАСОВ И ДОПОЛНИТЕЛЬНАЯ РАЗЪЕМКА АВТОМОБИЛЯ



ДОПУСК ПО ВСЕМ ОТКРЫТЫМ РАЗМЕРАМ		НС
ОБРАБОТАННЫЕ ДЕТАЛИ	+ /- 0,25 мм	
ИЗГОТОВЛЕННЫЕ ЧАСТИ	+ /- 1,0 мм	

Разработано БГГ	Проверено xxx	АвторОдобрено БГГ	Имя файла xxx	Дата 06.09.11	Шкала 1/1
ГринМех ООО Индустриальный парк The Mill, Kings Coughton Alcester, Warks B49 5QG Телефон 01789 400044.			ЗАГОЛОВОК ЭЛЕКТРИЧЕСКАЯ ДРГ DWG.Нет		
Лист издания 1 ИЗ				1	

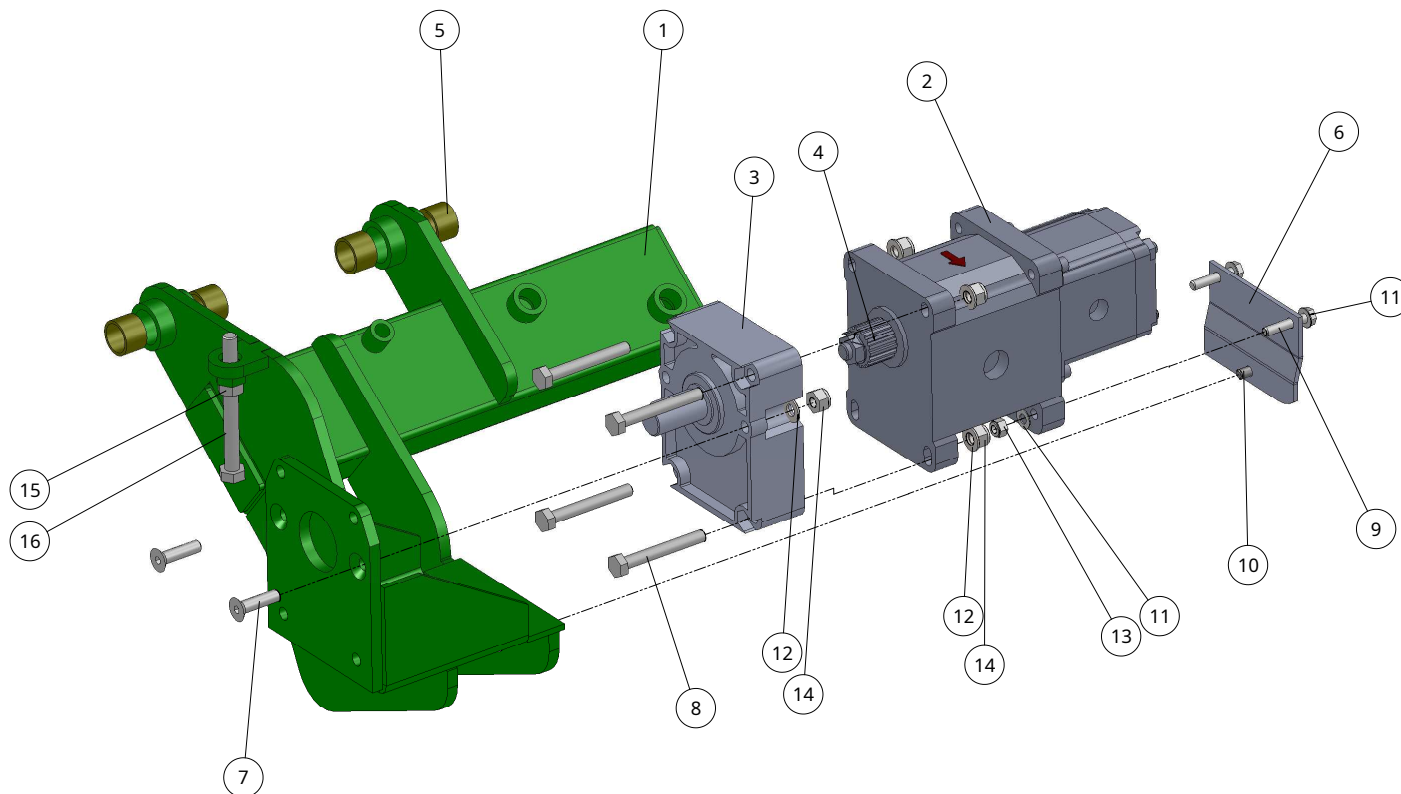
Проблема	Модификации	Дата	Сиг	ЧКД
----------	-------------	------	-----	-----



НОМЕР	КОД	ОПИСАНИЕ	КОЛ-ВО
1	ЕСТМР-6-1В	ВУРУ G/BOX PLATE	1
2	ЕС150078	БАЙПИ КОРОБКА ПЕРЕДАЧ 2041	1
3	ЕСТМР-6-12	ЗАЖИМ G/BOX ВУРУ	1
4	90802	ПЛОСКАЯ ШАЙБА М8	6
5	90803	ПРУЖИННАЯ ШАЙБА М8	6
6	91202	ПЛОСКАЯ ШАЙБА	4
7	91203	ПРОВОЛОЧНАЯ ГУБКА	4
8	90830	БОЛТ М8 x 30	4
9	90870	М8 x 70 мм	2
10	912120	БОЛТ С ШЕСТИГРАННОЙ ГОЛОВКОЙ	1
11	91201-Р	М12 ПЛАВНАЯ ГАЙКА	1
12	ЕС150083	БРОНЗОВАЯ БУША	4
13	ЕС1500	ВОМ ВАЛ	1
14	91235	БОЛТ С ШЕСТИГРАННОЙ ГОЛОВКОЙ	4
15	ЕСТМР-6-1С	ВУРУ G/BOX PLATE	1
16	ЕСТМР-6-31	ЗАЖИМ GBOX	1
17	ЕСТМР-6-101	СОМЕР G/BOX	1
18	91002	ШАЙБА М10 В	8
19	91001	ГАЙКА М10 ИЗ НЕЙЛОКА	4
20	91030	М10 x 30 мм	2
21	91040	БОЛТ М10 x 40	2

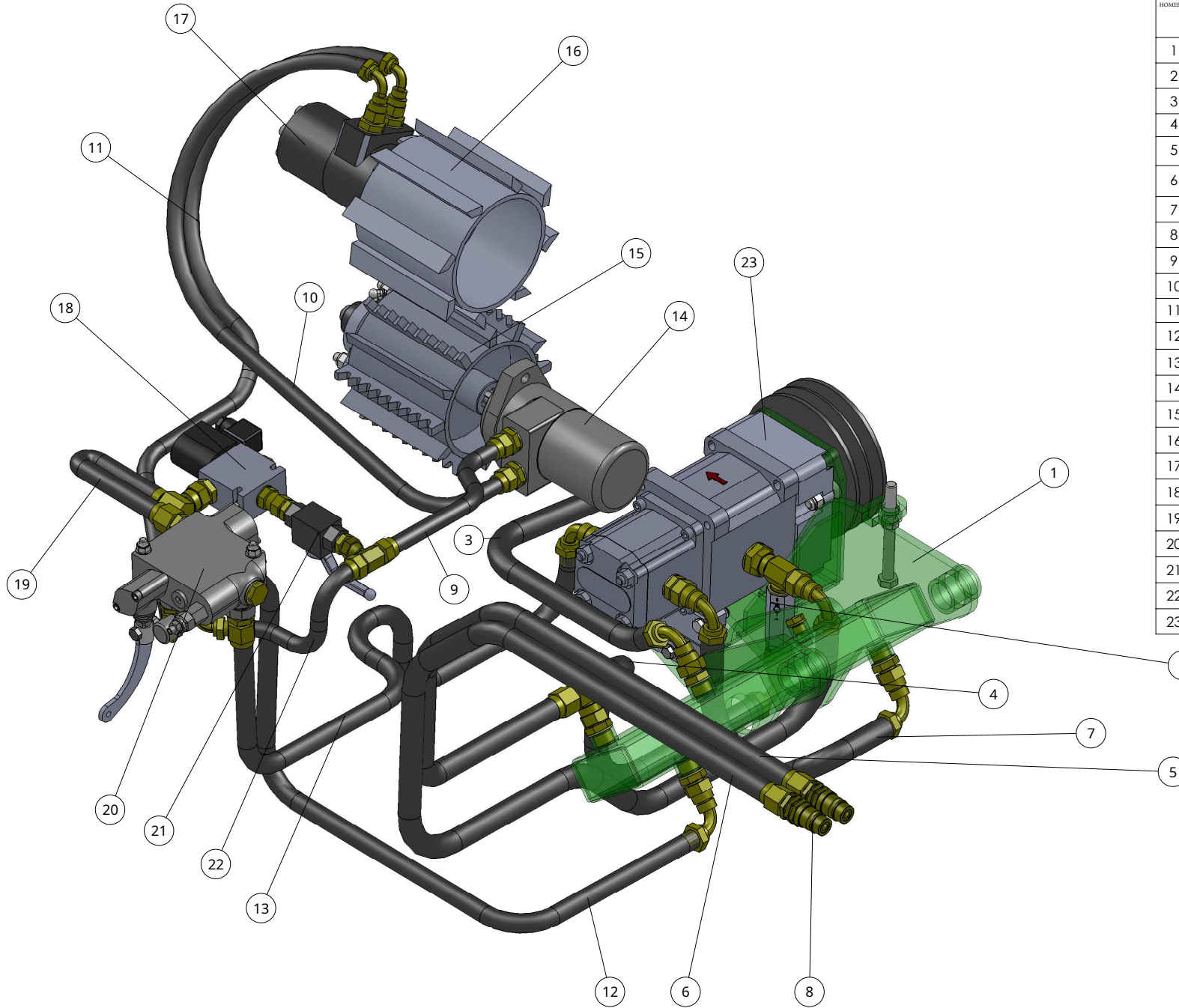
РЕВ:	МОДИФИКАЦИЯ	ДРН	АПРД	ДАТА
------	-------------	-----	------	------

ДОПУСК: УПЛОТН.: 0,2*	ИЗМ. ЧИСЛ.	ПОДЗЕМЬ БГГ	ДАТА 22.06.11	ДЕПЕРИ СОЗДАНИЕ	ДОПУСКИ ОБРАБОТАННЫЕ ДЕТАЛИ: ±0,025 мм ИЗГОТОВЛЕННЫЕ ДЕТАЛИ: ±1,0 мм
ГринМех Индустриальный парк The Mill Kings, Soughton Аллестер Варкс В49 5QG					МАТЕРИАЛ: БАЙПИ КОРОБКА ПЕРЕДАЧ
ООО					МАССА: ИСХОД. ДАН.



НОМЕР	КОД	ОПИСАНИЕ	КОЛ-ВО
1	ЕСТМР-6-61	МОТОРНАЯ ПЛИТА И СМЕШИВАНИЕ БАК	1
2	ЕСТМР-9-1001	МОТОР И НАСОС	1
3	ЕСТМР-9-1002	ПОДШИПНИКОВАЯ ОПОРА	1
4	ЕСТМР-9-1003	ПРИВОДНАЯ ШЕСТЕРНЯ	1
5	ЕС150083	БРОНЗОВАЯ БУША	4
6	ЕСТМР-6-68	ТОРЦЕВАЯ ПЛАСТИНА	1
7	81040	М10 x 40 ЦСК	2
8	91080	М10 x 80 мм	4
9	90840	М8 x 40 мм	2
10	90825	БОЛТ С ШЕСТИГРАННОЙ ГОЛОВКОЙ	1
11	90802	ПЛОСКАЯ ШАЙБА	6
12	91002	ШАЙБА М10 В	6
13	90801	НЕЙЛОК ГАЙКА	3
14	91001	НЕЙЛОК ГАЙКА	6
15	91201-Р	М12ПЛАВНАЯ ГАЙКА	1
16	912120	БОЛТ С ШЕСТИГРАННОЙ ГОЛОВКОЙ	1

ДОПУСК: ИТЛОВОЙ: 0,25*	ИЗМ. БГГ	ПОДПИСЬ	ДАТА 22.06.11	ДЕЛЕНИЕ ОТДЕЛЕНИЕ	ДОПУСК СЕРВИС
ЧИСЛ. АРМОВ	БГГ				ОБРАБОТАННЫЕ ДЕТАЛИ - ±0,025 мм ИЗГОТОВЛЕННЫЕ ДЕТАЛИ - ±1,0 мм
ГринМех Индустриальный парк The Mill Kings, Soughton Ash, Leicestershire, Warwick B49 5QG Тел.: 01789 400044.				МАТЕРИАЛ: ГИДРОСТАТИЧЕСКИЙ ПРИВОД	
РЕВ. МОДИФИКАЦИЯ ДРН АПРД ДАТА				МАССА: ИСХОД. ДТА ЛИСТ 1/13	



НОМЕР	КОД	ОПИСАНИЕ	КОЛ-ВО
1	ЕСТМР-6-61	МОТОРНАЯ ПЛИТА И СМЕСИТЕЛЬНЫЙ БАК	1
2	ЕСТМР-9-1004	ОБРАТНЫЙ КЛАПАН	1
3	P2	ТРУБА 1/2" ВЫХОД ДВИГАТЕЛЯ	1
4	p4	ТРУБА 1/2"	1
5	p5	ВОЗВРАТ ТРУБ 1/2" ТРАКТОРА	1
6	p6	ТРУБА 1/2" РАСХОД ТРАКТОРА	1
7	P1	ТРУБКА 1/2" ВХОД НАСОСА	1
8	ЕСТМР-6-84	ГИДРАВЛИЧЕСКАЯ QR-МУФТА	2
9	P13	ДВИГАТЕЛЬ НИЖНЕГО РОЛИКА НА КЛАПАНЕ	1
10	P12	МОТОР К МОТОРУ	1
11	P9	МОТОР ВЕРХНЕГО РОЛИКА К КЛАПАНУ	1
12	P7	КЛАПАН ВОЗВРАТА	1
13	P8	НАСОС К КЛАПАНУ	1
14	C200207-1	ДВИГАТЕЛЬ НИЖНЕГО РОЛИКА	1
15	ЕС150026	НИЖНИЙ РОЛИК	1
16	ЕС150027	ВЕРХНИЙ РОЛИК	1
17	ЕС150004	ВЕРХНИЙ РОЛИКОВЫЙ МОТОР	1
18	C251808	СОЛЕНОИДНЫЙ КЛАПАН	1
19	P10	СОЛЕНОИД ВОЗВРАТА	1
20	C251813	БЛОК КЛАПАНОВ	1
21	HYD 2	ВЫКЛЮЧИТЬ КЛАПАН	1
22	P11	СОЛЕНОИД ПОТОКА	1
23	ЕСТМР-9-1001	МОТОР И НАСОС	1

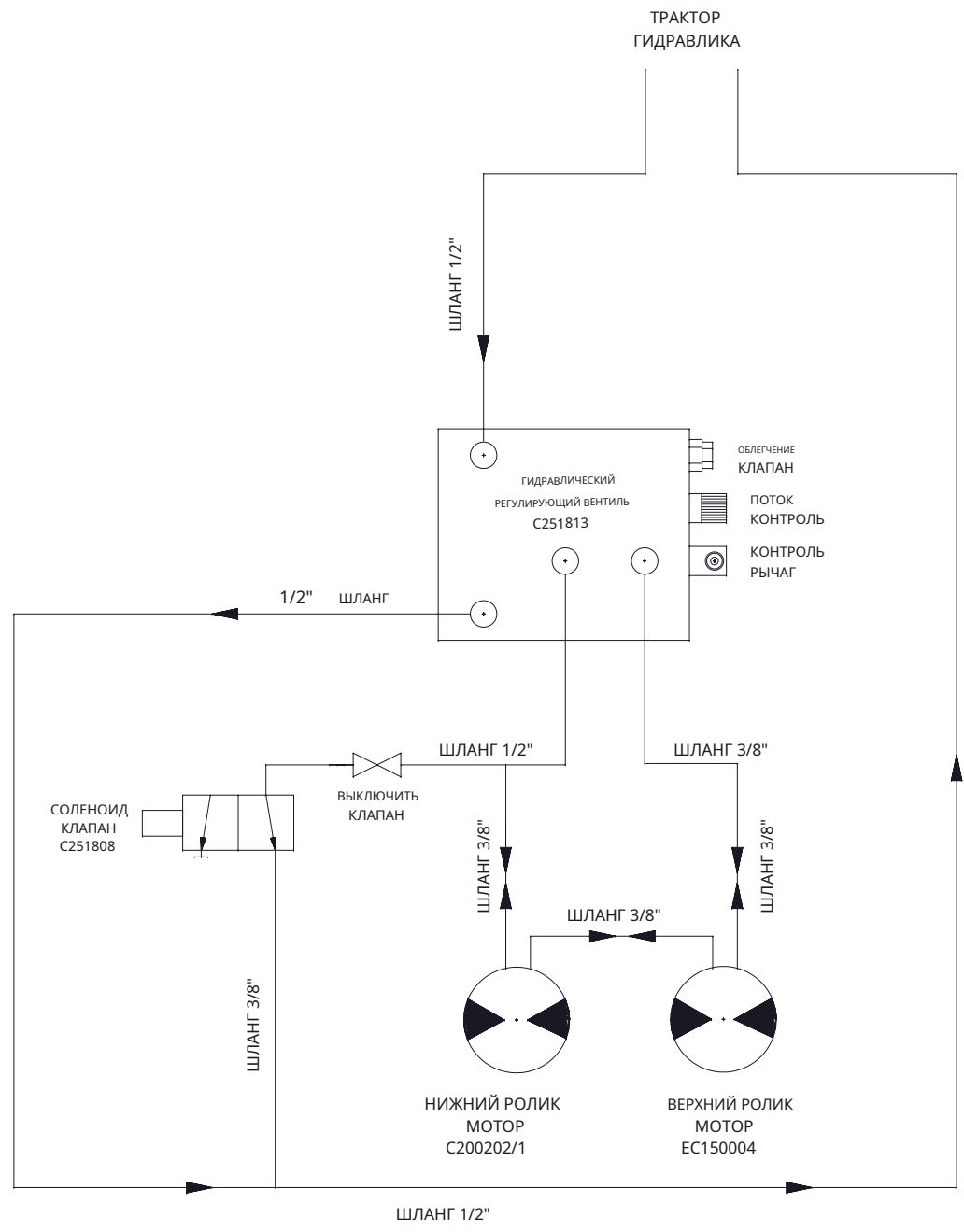
ДОПУСК:	ИЗГОТОВИТЕЛЬ:	ИЗГОТОВЛЕННЫЕ ДЕТАЛИ:	ИЗГОТОВЛЕННЫЕ ДЕТАЛИ:
ИЗГОТОВИТЕЛЬ: Б.З.Р.	ИЗГОТОВЛЕННЫЕ ДЕТАЛИ: -1, -0,025 мм	ИЗГОТОВЛЕННЫЕ ДЕТАЛИ: -1, -1,0 мм	ИЗГОТОВЛЕННЫЕ ДЕТАЛИ: -1, -1,0 мм
ИЗГОТОВИТЕЛЬ: Б.З.Р.	ИЗГОТОВЛЕННЫЕ ДЕТАЛИ: -1, -0,025 мм	ИЗГОТОВЛЕННЫЕ ДЕТАЛИ: -1, -1,0 мм	ИЗГОТОВЛЕННЫЕ ДЕТАЛИ: -1, -1,0 мм
ИЗГОТОВИТЕЛЬ: Б.З.Р.	ИЗГОТОВЛЕННЫЕ ДЕТАЛИ: -1, -0,025 мм	ИЗГОТОВЛЕННЫЕ ДЕТАЛИ: -1, -1,0 мм	ИЗГОТОВЛЕННЫЕ ДЕТАЛИ: -1, -1,0 мм

ГринМех
 Индустриальный парк The Mill Kings, Soughton Alessandria Варкс В49 5QG
 Тел.: 01 789 400044

МАТЕРИАЛ: ГИДРОСТАТИЧЕСКИЙ БЛОК
 ГИДРАВЛИЧЕСКИЕ ТРУБОПРОВОДЫ-ГИДРОСТАТИЧЕСКИЙ БЛОК

РЕВ: МОДИФИКАЦИЯ ДРН АПРД ДАТА

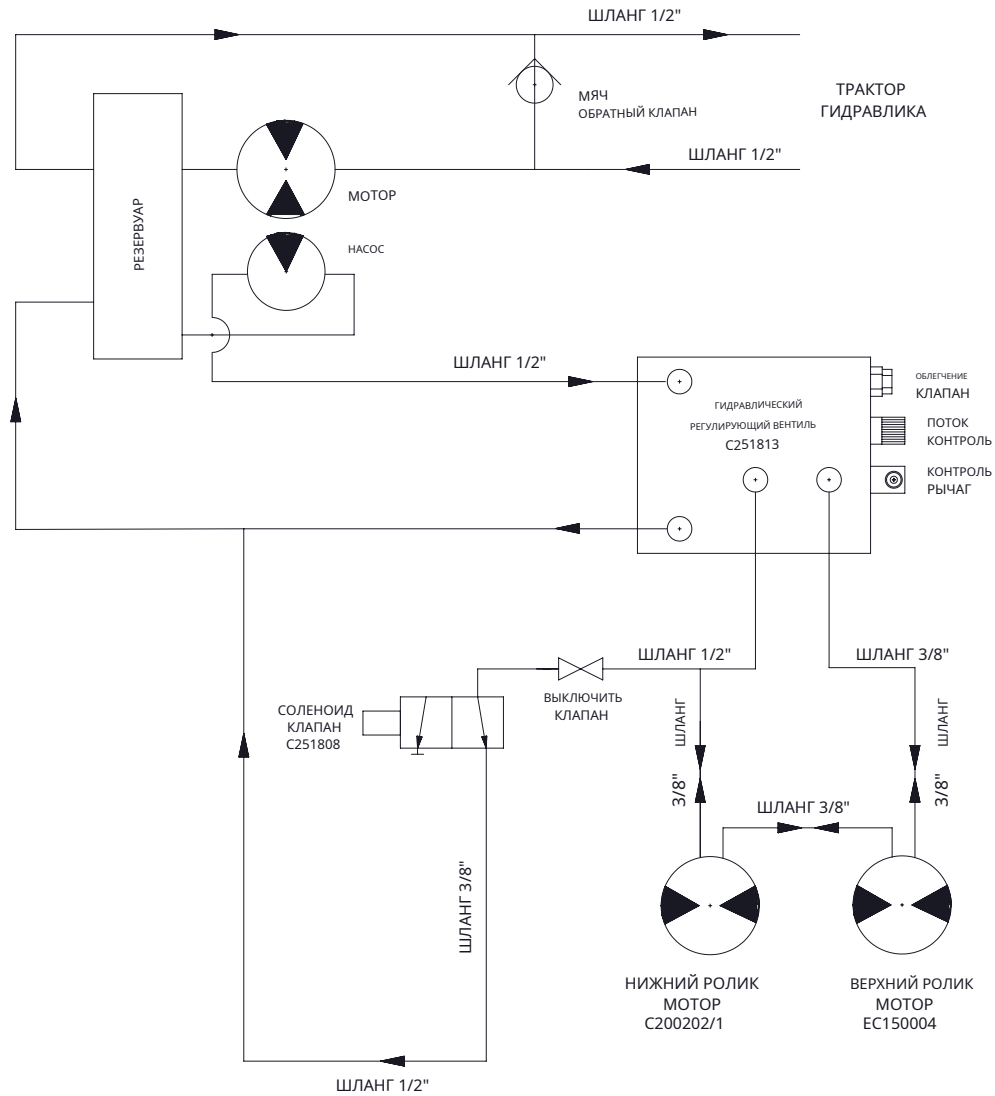
Лист 1 из 1



Разработано БГГ	Проверено БГГ	Одобренный XXX	Имя файла XXX	Дата 03.04.99	Шкала 1/1
--------------------	------------------	-------------------	------------------	------------------	--------------

ГринМех Индустриальный парк The Mill, Kings Coughton Alcester, Warks B49 5QG Телефон 01789 400044.	ЕКТМП гидравлический СХЕМА	
	ЕСТМП-7	Версия А Лист 1 из 1

Проблема	Модификации	Дата	Сиг	ЧКД
----------	-------------	------	-----	-----



Разработано БГГ	Проверено БГГ	Одобранный XXX	Имя файла XXX	Дата 25.05.11	Шкала 1/1
ГринМех ООО Индустриальный парк The Mill, Kings Coughton Alcester, Warks B49 5QG Телефон 01789 400044.			ЕКТМП гидравлический СХЕМА		Версия А
			ЕСТМР-7 гидростатический	Лист 1 из 1	

Проблема	Модификации	Дата	Сиг	ЧКД
----------	-------------	------	-----	-----