

# СЕРВИС И ЗАПАСНЫЕ ЧАСТИ

зерносушилки горелки кормораздатчики планировщики почв сепараторы гусеничный ход  
косилки мульчеры минипогрузчики измельчители древесины гидропосев шнекороторы

## Установка пересадчика деревьев *Bystron* с системой усиления

В монтаже системы усиления не встречается абсолютно ничего сложного, очень простая система механической установки. Чаще всего у наших клиентов возникают вопросы в подключении гидравлики гидроцилиндров усиления. Гидравлика может подключаться несколькими способами, но мы сейчас разберем самый усложненный, но в то же время самый правильный способ монтажа.

Инструменты, которые Вам пригодятся:

1. Молоток
2. Трещетка со сменными насадками / набор гаечных ключей
3. Перчатки
4. Сухая тряпка

1. Начнем, пожалуй, с механического монтажа конструкции. Для начала Вам стоит произвести демонтаж штатных рычагов трехточки.



2. Достаем установку рычагов с дополнительными гидроцилиндрами из комплектации пересадчика и устанавливаем их местами крепления на места установки старых рычагов.



## СЕРВИС И ЗАПАСНЫЕ ЧАСТИ

зерносушилки    горелки    кормораздатчики    планировщики почв    сепараторы    гусеничный ход  
косилки    мульчеры    минипогрузчики    измельчители древесины    гидropосев    шнекороторы

3. В данные места трактора (указанные на рисунке) на 4 болта крепятся пластины фиксации усиленных рычагов. После того, как Вы установили пластины, закрепите гидроцилиндры к штифту пластины.



4. Устанавливаем раскосы, закрепив их на болт и зафиксировав шпилькой. И продолжаем проводить сборку ЗНУ (заднее навесное устройство) в стандартном режиме.



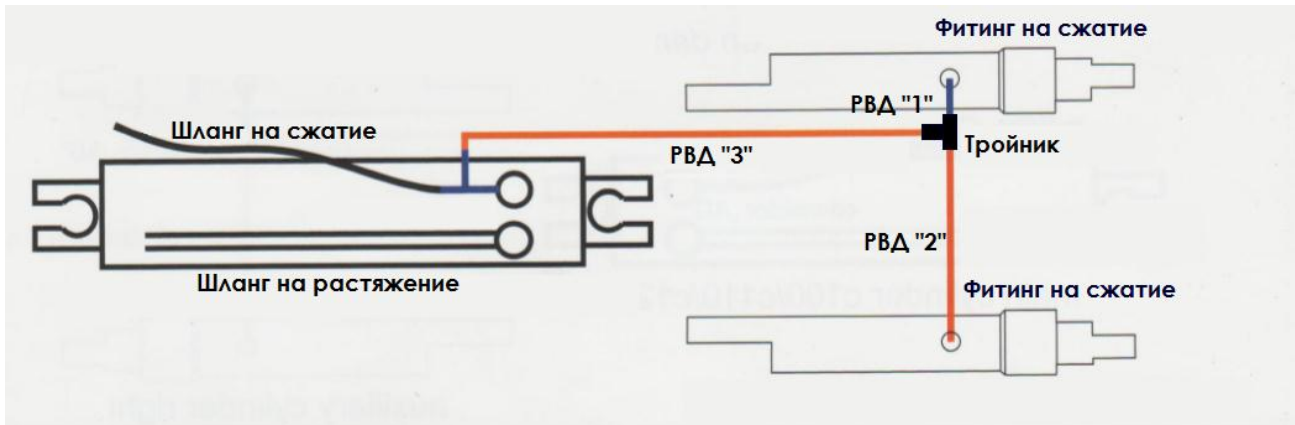
# СЕРВИС И ЗАПАСНЫЕ ЧАСТИ

зерносушилки горелки кормораздатчики планировщики почв сепараторы гусеничный ход  
косилки мульчеры минипогрузчики измельчители древесины гидропосев шнекороторы

5. Монтируем разводку гидросистемы. В комплекте с пересадчиком для подключения гидравлической системы идут запчасти такие как:

- Тройник
- Шланги РВД (разной длины и разными фитингами)

Самое правильное подключение будет к основному гидроцилиндру в системе трехточки. Схема подключения шлангов выглядит следующим образом. На гидроцилиндрах усиления также, как и на всех гидроцилиндрах установлено по 2 фитинга (на растяжение и сжатие поршня цилиндра). В данном случае, мы советуем Вам подключить РВД лишь к одному фитингу (сжатия), соединив их между собой через тройник (который тоже идет в комплекте). Так как Вам будет необходимо только лишь поднять трехточку, опускаться она будет за счет веса пересадчика, ведь он очень тяжелый.



Сложный этот процесс тем, что возможно именно в Вашем случае фитинги для подключения к основному цилиндру будут расположены внутри трактора. Для этого Вам придется сделать все, чтобы появилась возможность врезаться в гидрوليнию цилиндра. Поверьте, как бы не был сложен этот процесс, в дальнейшем Вы не будете знать проблем с переподключением шлангов от одной гидрوليнии к другой. Вся система трехточки будет работать лишь от одного рычага в кабине трактора.

6. После подключения проверьте работает ли система.

7. Монтируем нижние тяги, закрепив их при помощи пальца за «ушки» пересадчика.



## СЕРВИС И ЗАПАСНЫЕ ЧАСТИ

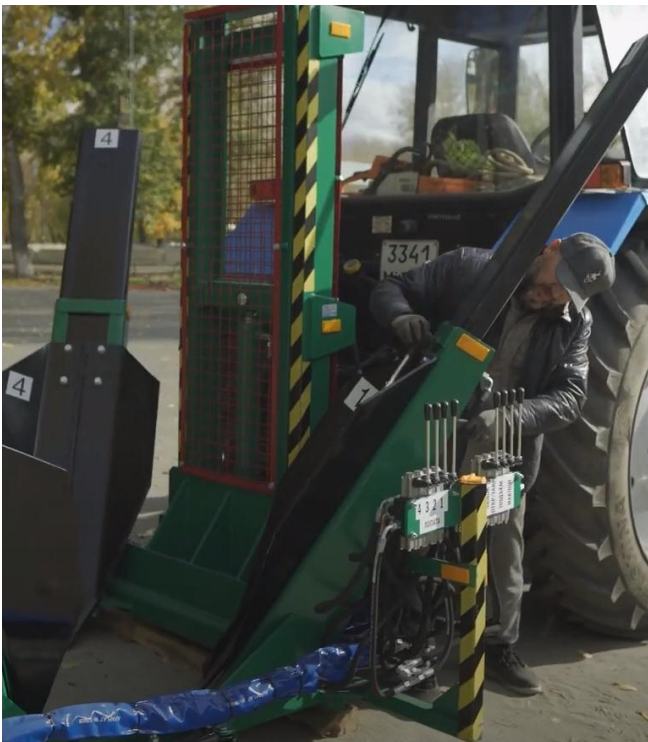
зерносушилки горелки кормораздатчики планировщики почв сепараторы гусеничный ход  
косилки мульчеры минипогрузчики измельчители древесины гидropосев шнекороторы

8. Подключаем гидравлику пересадчика к свободной гидролинии трактора через БРС (быстросъемные разъемы).



9. Верхнюю тягу ЗНС заменяем гидроцилиндром наклона пересадчика Bystron.

10. Переворачиваем лопаты из транспортного положения в рабочее, откручивая болты крепления лопат, вкручивая их в другое (рабочее) положение.



11. Пересадчик в полной боеготовности. Можете выезжать на испытания и проверять его работоспособность.