

Как установить автоматическую блокировку плиты на MultiOne

Документ N.	0020.00
Дата	15.03.2018
Назначение	Установка автоматической блокировки плиты
Машины/ Оборудование	M1 6 - 7 - 8 - 9 - 10 серий

1. Меры безопасности:

ОПАСНОСТЬ



БУДЬТЕ ВНИМАТЕЛЬНЫ ПРИ ПРОВЕДЕНИИ ТЕХНИЧЕСКОГО ОБСЛУЖИВАНИЯ МАШИНЫ: ОЗНАКОМЬТЕСЬ «УСЛОВИЯМИ БЕЗОПАСНОСТИ» (СМ. РУКОВОДСТВО ПОЛЬЗОВАТЕЛЯ).

ОПАСНОСТЬ



ЗАПРЕЩАЕТСЯ АВТОРИЗОВАННОМУ ПЕРСОНАЛУ ОСТАВЛЯТЬ МАШИНУ БЕЗ ВНИМАНИЯ ВО ВРЕМЯ ОСУЩЕСТВЛЕНИЯ ТЕХНИЧЕСКИХ ОПЕРАЦИЙ, НЕ УБЕДИВШИСЬ, ЧТО ПРЕДПРИНЯТЫ ВСЕ НЕОБХОДИМЫЕ МЕРЫ БЕЗОПАСНОСТИ ДЛЯ ИЗБЕЖАНИЯ НЕОЖИДАННОГО ЗАПУСКА МАШИНЫ ИЛИ ЕЕ ЧАСТЕЙ

ОПАСНОСТЬ



ВО ВРЕМЯ ВСЕХ ОБСЛУЖИВАЮЩИХ ОПЕРАЦИЙ, КОТОРЫЕ ДОЛЖНЫ БЫТЬ ВЫПОЛНЕНЫ ПРИ ПОДНЯТОЙ СТРЕЛЕ, НЕОБХОДИМО ОБЯЗАТЕЛЬНО ВСТАВИТЬ ЗАПИРАЮЩИЙ КРОНШТЕЙН ПОДЪЕМНОЙ СТРЕЛЫ

ВНИМАНИЕ



АВТОРИЗОВАННЫЕ ОПЕРАТОРЫ ДОЛЖНЫ ВЫПОЛНЯТЬ ТОЛЬКО ТЕ ОБСЛУЖИВАЮЩИЕ ОПЕРАЦИИ, КОТОРЫЕ ТРЕБУЮТСЯ В СООТВЕТСТВИИ С ИХ ПРОФЕССИОНАЛЬНЫМИ НАВЫКАМИ, И С РАЗРЕШЕНИЯ ОТВЕТСТВЕННОГО ЛИЦА

СМАЗОЧНЫЕ ЖИДКОСТИ И ДРУГИЕ ВОЗМОЖНЫЕ ЖИДКОСТИ, ИСПОЛЬЗУЕМЫЕ В ОБСЛУЖИВАНИИ, НЕ ДОЛЖНЫ БЫТЬ УТИЛИЗИРОВАНЫ В ОКРУЖАЮЩУЮ СРЕДУ. ЭТИ ПРОДУКТЫ ЯВЛЯЮТСЯ ЗАГРЯЗНЯЮЩИМИ И ОПАСНЫМИ, И ДОЛЖНЫ БЫТЬ УТИЛИЗИРОВАНЫ АВТОРИЗОВАННЫМИ КОМПАНИЯМИ, В СООТВЕТСТВИИ С ЗАКОНАМИ СТРАНЫ, В КОТОРОЙ ЭКСПЛУАТИРУЕТСЯ МАШИНА

2. Введение

Автоматические цилиндры стопорной пластины работают с линией под давлением из гидравлических портов навесного оборудования.

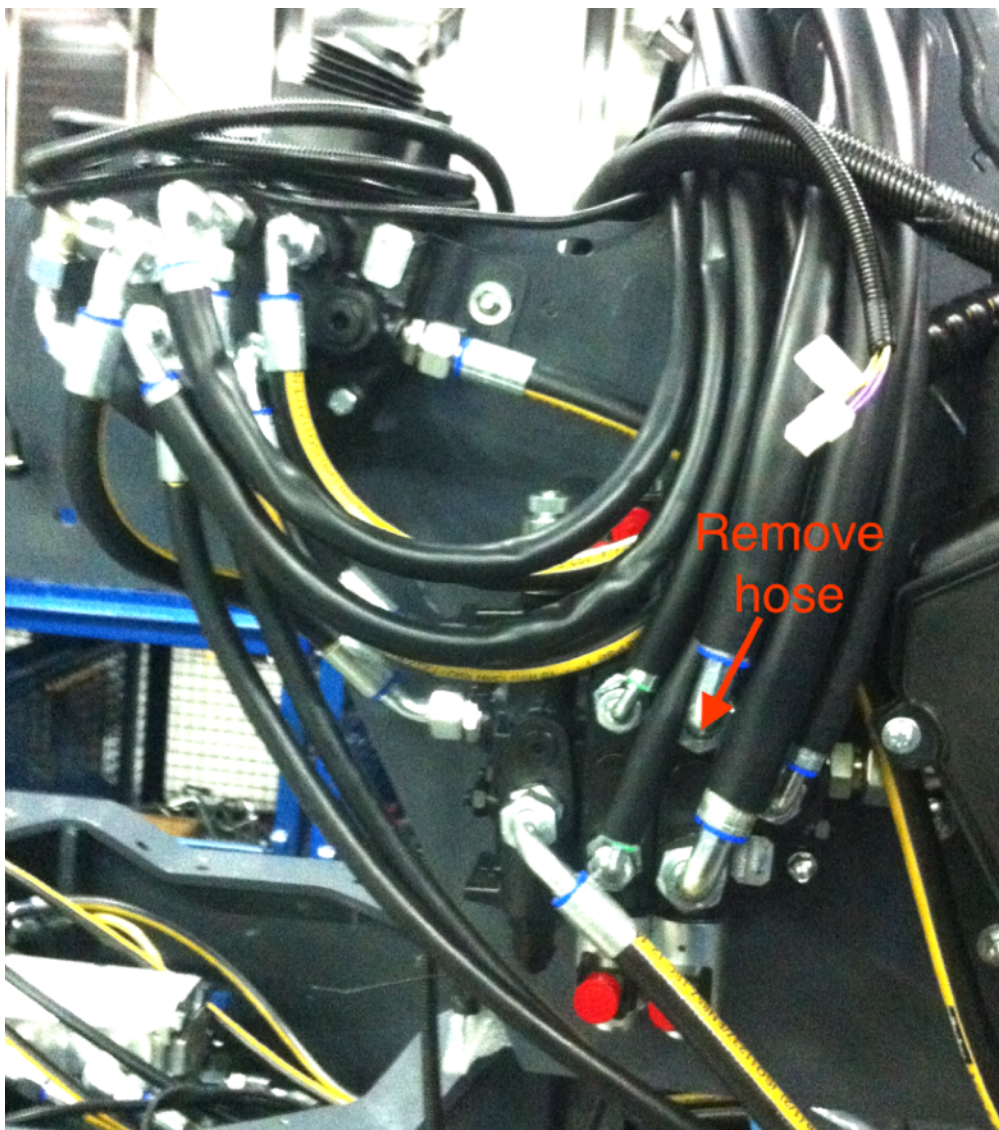
Процедура заключается в установке трехходового электрического клапана на верхнем выходном отверстии гидравлической системы на распределителе 2 °. Этот клапан используется для направления потока масла к цилиндрам с одиночным эффектом (что позволяет им втягиваться).

Для управления установленной функцией активируйте выходной порт гидравлики с помощью джойстика (перемещая желтый переключатель вперед) и активируйте трехходовой клапан (нажав кнопку запирающего цилиндра), чтобы позволить потоку отклониться, что приведет к втягиванию цилиндров.

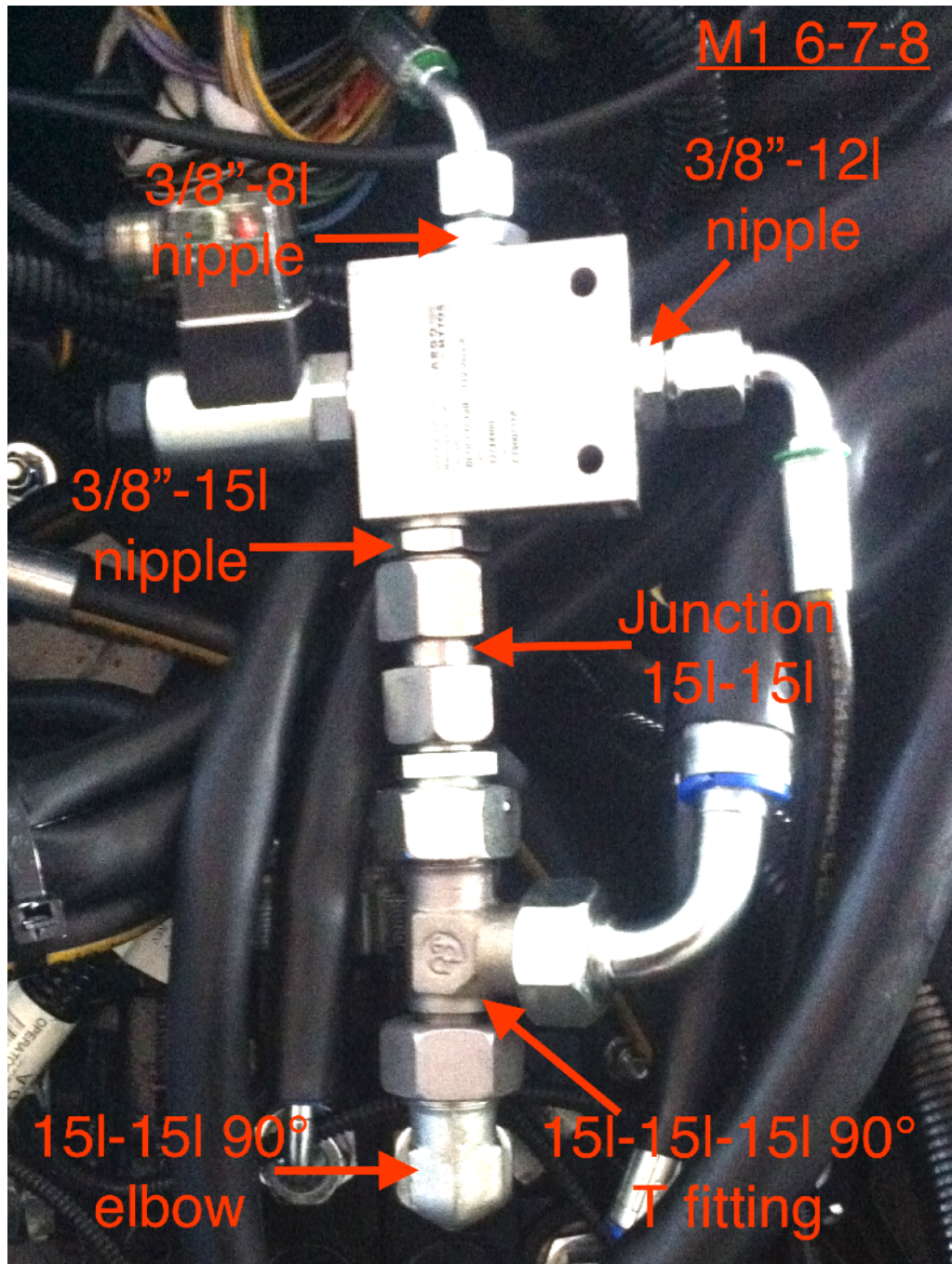
Отпускание кнопки блокирующего цилиндра отправит масло, возвращающееся из блокирующих цилиндров, на слив, и цилиндры снова вернуться в выдвинутое положение.

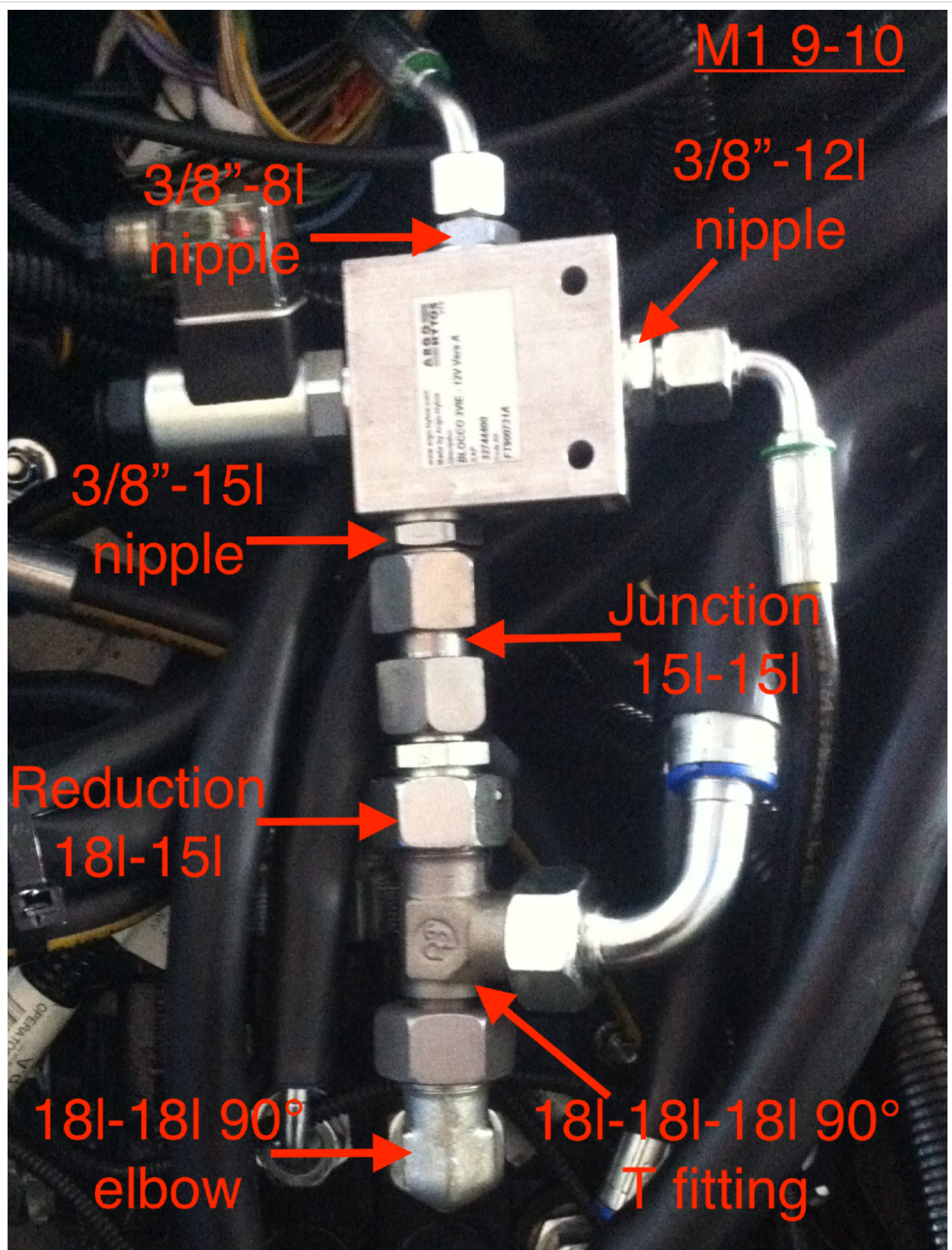
3. Технологический процесс:

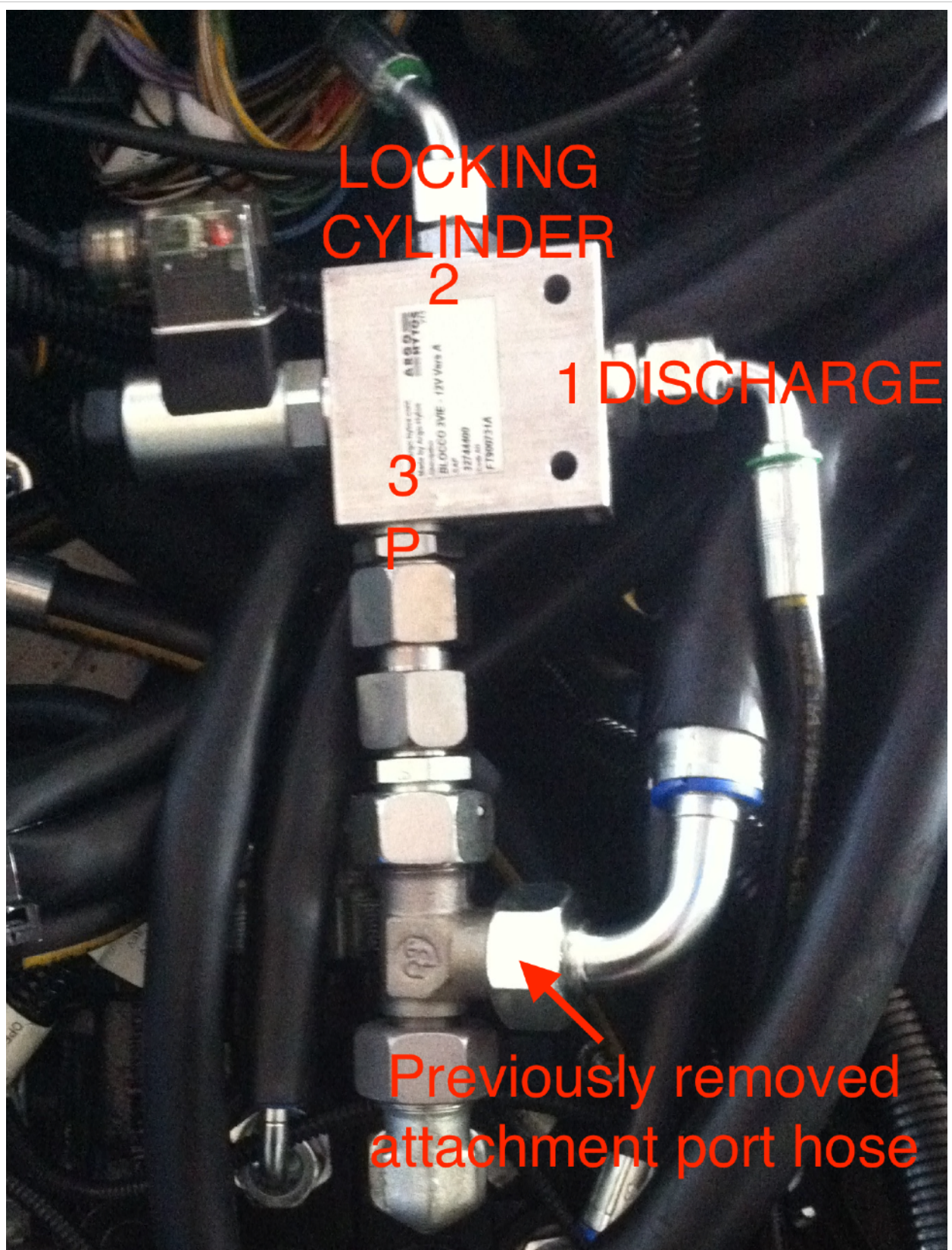
1. Сбросьте давление масла во втором распределителе, повернув ключ зажигания в положение ON, включив многофункциональное устройство (не включая двигатель) и переместив желтый гидравлический переключатель выхода на джойстике в трех положениях назад и вперед 10 раз ». Более подробно смотрите в руководстве пользователя.
2. Ослабьте и снимите шланг, выделенный на рисунке ниже: это шланг, питающий одну из двух линий на мультиконнекторе навесного оборудования.



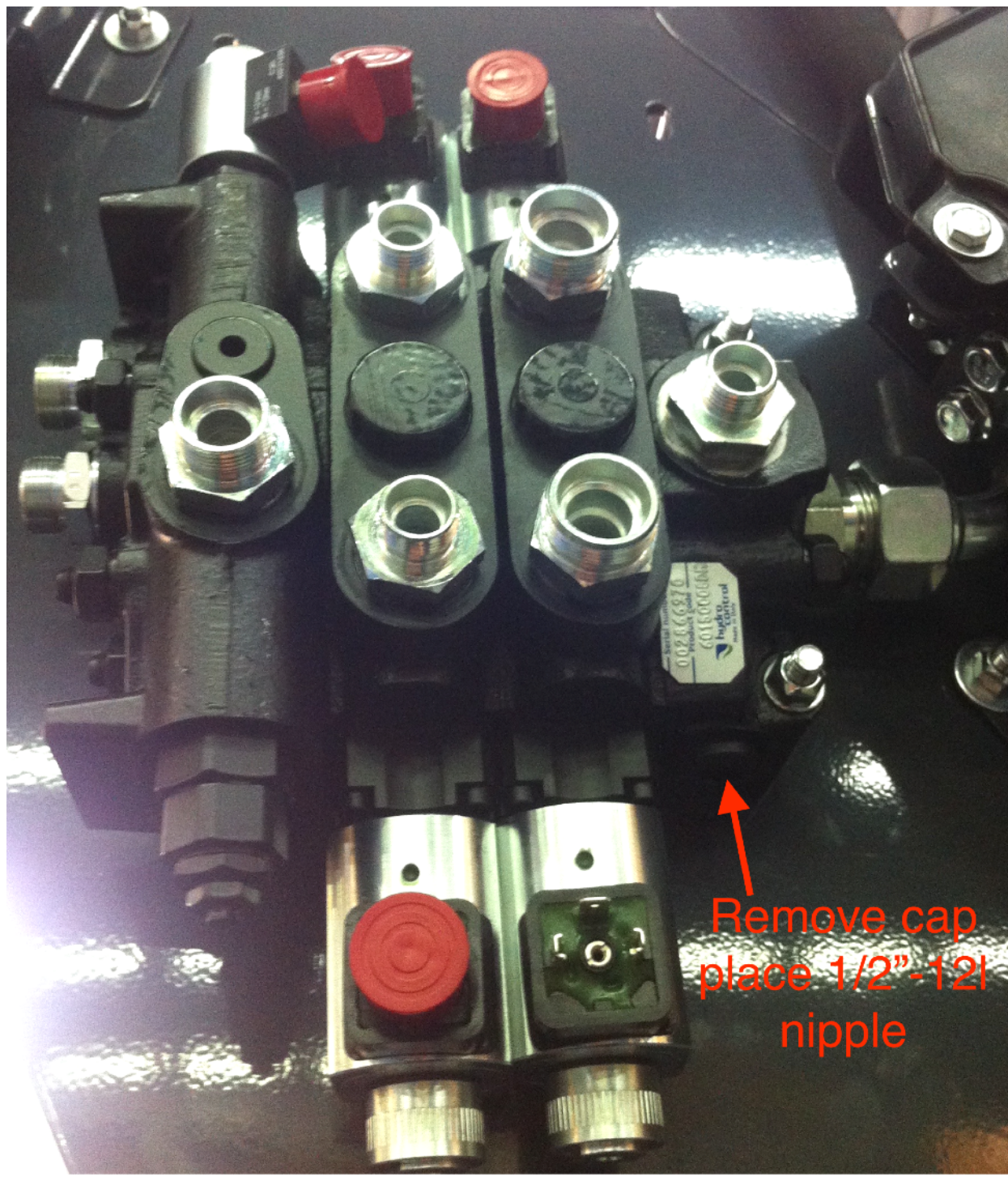
3. Соберите фитинги и трехходовой клапан для гидравлического порта, который был освобожден предыдущим действием, как показано на рисунках ниже.
Примечание. Установки различаются в зависимости от модели, на которой установлена опция, номер модели машины указан в верхнем правом углу каждого изображения. Первым фитингом, который должен быть установлен непосредственно на распределительном отверстии, является коленчатый фитинг 15l-15l или коленчатый фитинг 18l-18l (в зависимости от модели машины).







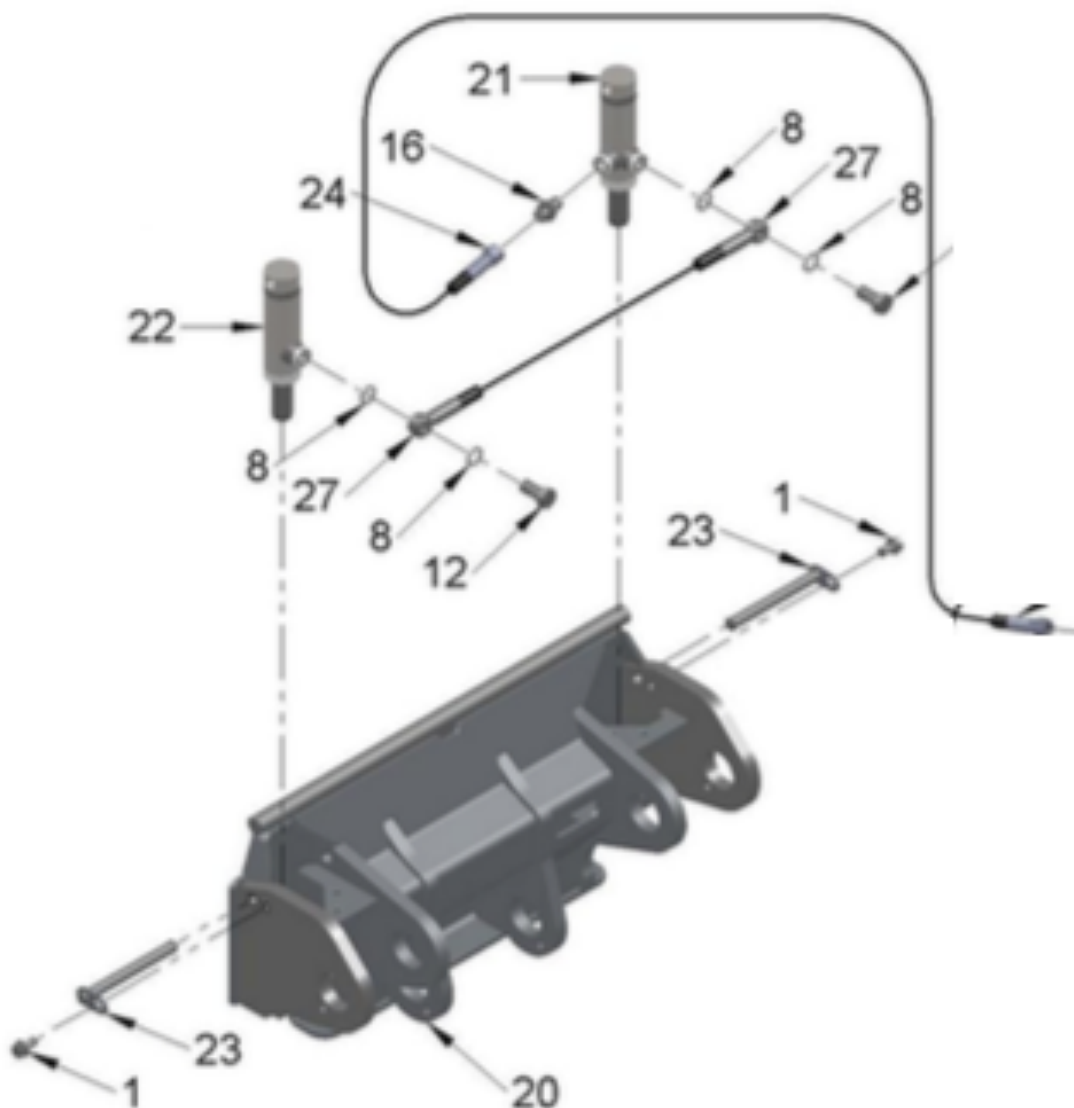
4. Снимите указанный колпачок на распределителе 2 °, как показано на рисунке ниже, и установите в него положение 1/2" - 12".
Другой конец выпускного шланга в положении 1 на автоматическом стопорный клапане должен быть зафиксирован к этому фитингу.



5. Протяните шланг автоматической блокировки цилиндра вдоль рукава шланга вместе с другими шлангами стрелы. Проденьте шланг через пустое отверстие в держателе шланга, как показано на рисунке. Зафиксируйте новые петли держателя резинового шланга (стальные ремни) на стрелу: нарежьте резьбу М6 в местах, показанных ниже, чтобы правильно их закрепить.



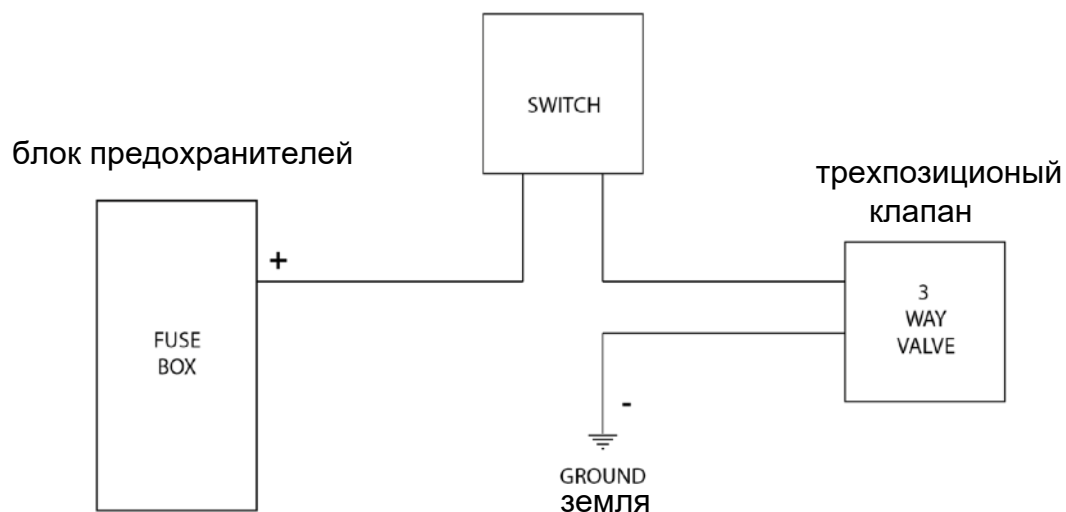
6. Продолжите сборку блокирующих цилиндров, как показано ниже. Шланг в положении 24 является запирающим цилиндром подающего шланга.

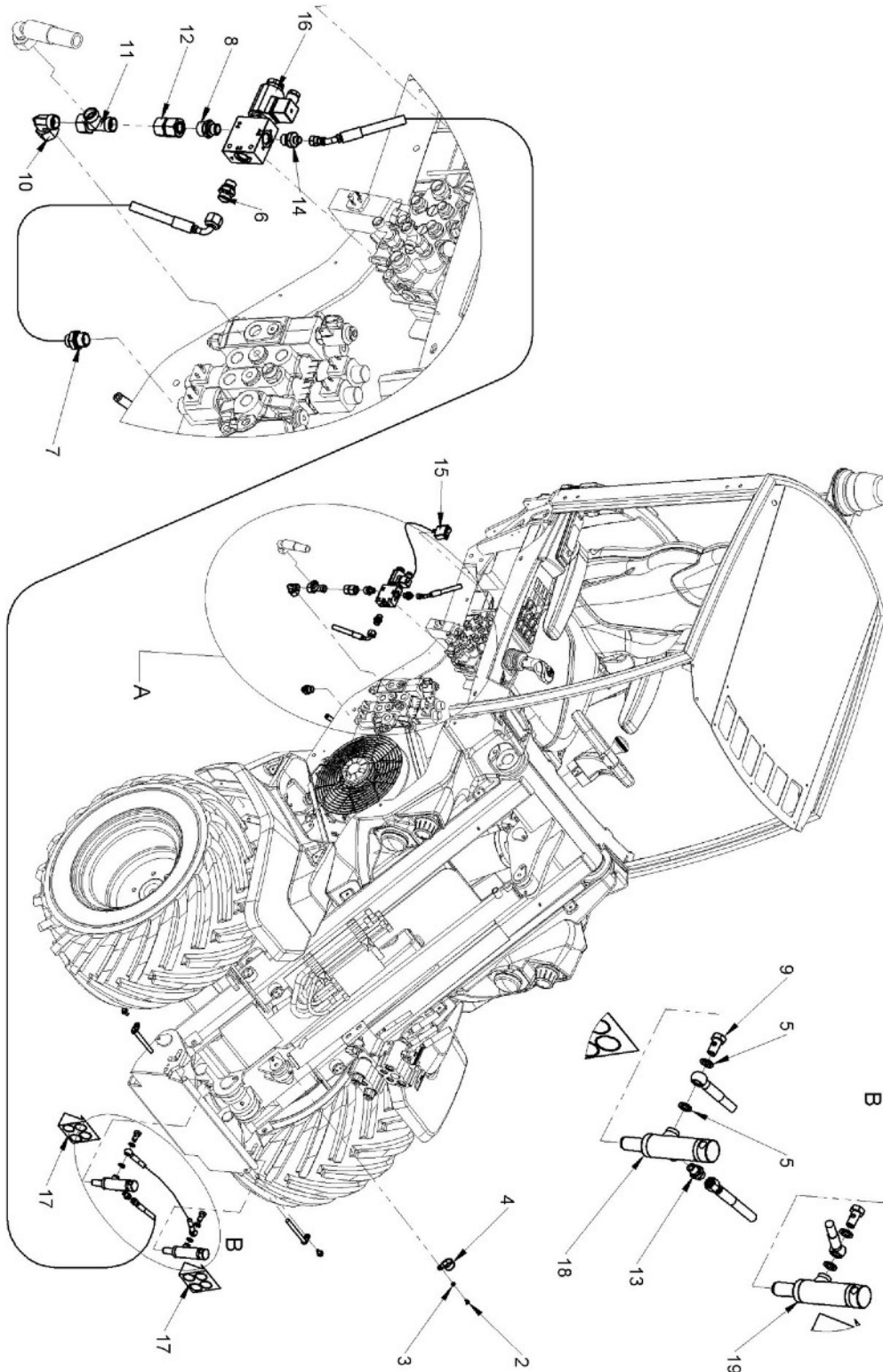


7. Электрическое подключение: удалите предварительно вырезанный паз с боковой панели приборов, чтобы установить автоматический выключатель блокировки цилиндров.
- Подсоедините положительный провод к соответствующему гнезду на пронумерованной стороне блока предохранителей (со стороны с буквами, чтобы он питался только тогда, когда дано согласие при включении ключа).
 - Подключите отрицательный провод к земле.
 - Подсоедините электромагнитный разъем от проводки к трехходовому клапану.



переключатель





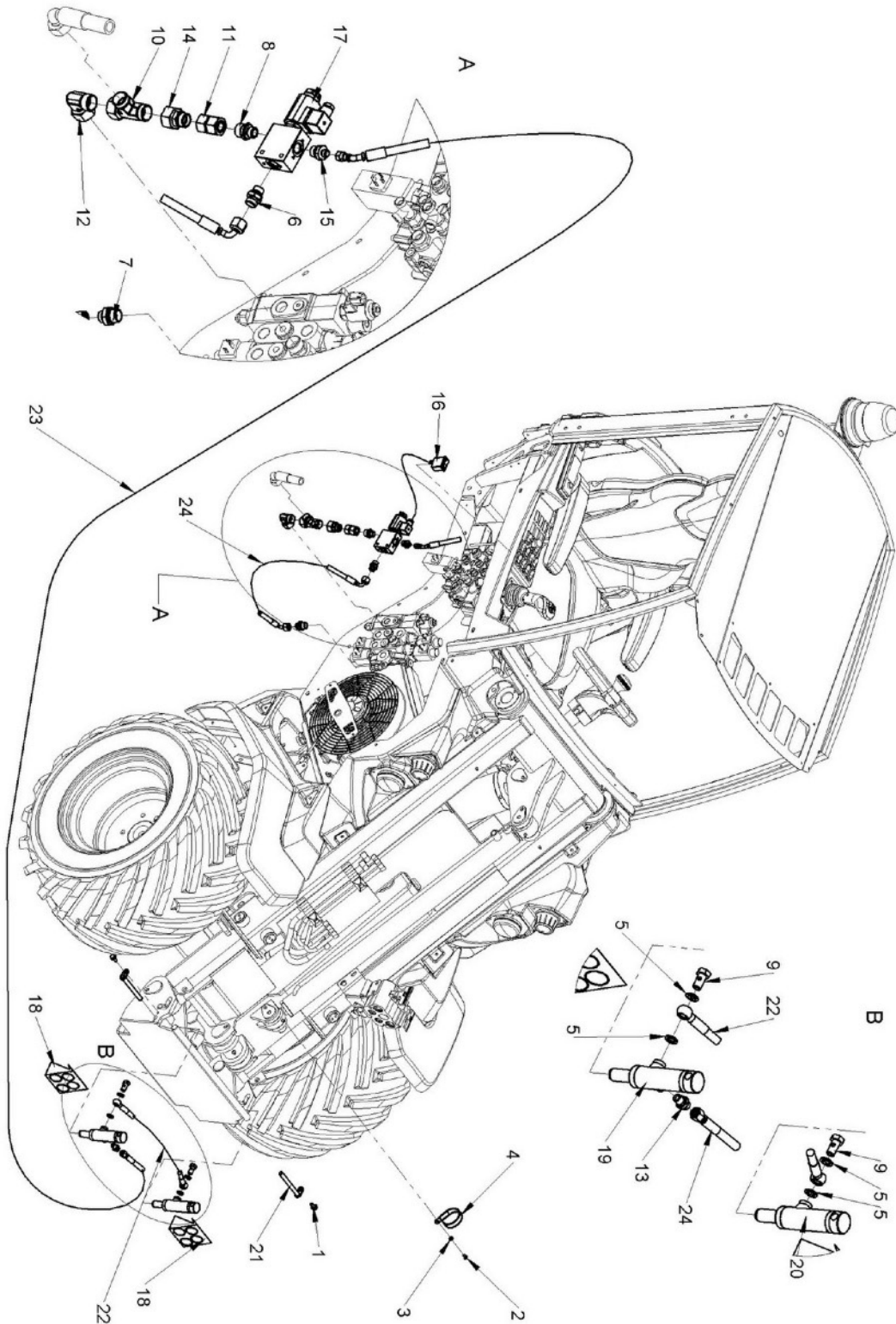
M1 6-7-8

РАСТРА ПОРТА АВТОМАТИСА (А РИЧНЕСТАУ) СОУПЛИНГ ПЛАТЕ АВТОМАТИС (ОПЦИОНАЛ)

Тав. 34

Список запчастей - M1 6 - 7 - 8

N.	Артикул	Описание
1	C019201	Болт с шестигранной головкой M8x16 DIN 6921
2	C020542	Винт с внутренним шестигранником M6x12 ZN ISO 7380
3	C023090	Плоская шайба M6 6.4x12x1.6 UNI 6592
4	C029033	Хомут с резинкой Ø30
5	C030548	Кабельная шайба 1/4" GAS
6	C033001	Патрубки 3/8" G / 12L
7	C033002	Патрубки 1/2" G / 12L
8	C033010	3/8"-15L соединение "ПАПА"
9	C033015	Передний болт 1/4"
10	C033084	Тройники М-П-П 18L
11	C033116	Прямое соединение FG15L - FG15L
12	C033132	Соединение 90° FG90L/M18L
13	C033134	Патрубки 1/4GAS-8L
14	C033161	F 18L - M 15L Переходник
15	C033173	Патрубки 3/8" G - 6L
16	C036167	Переключатель
17	C036621	Трехпозиционный электроклапан G3/8 12V DC
18	C036811	Набор прокладок для цилиндра C272286-C272287
19	C272286	Правый запорный цилиндр > 2010
20	C272287	Левый запорный цилиндр > 2010
21	C272288	Ø12x118 втулка
22	C810258/4	Шланг 1/4, L=400, BANJO 1/4 - BANJO 1/4, ORIENT. 0
23	C810379/1	Шланг 1÷4, L=3800, F45 8L-FD 8L
24	C810379/2	Шланг 1÷4, L=400, F90 12L-F90 12L



M1 9-10

РАСТРА ПОРТА АВТОМАТИСА (А РИЧНЕСТА) / АВТОМАТИС СОУПЛИНГ ПЛАТЕ (ОПЦИОНАЛ)

Тав. 34

Список запчастей - М1 9 - 10

N.	Артикул	Описание
1	C019201	Болт с шестигранной головкой M8x16 DIN 6921
2	C020542	Винт с внутренним шестигранником M6x12 ZN ISO 7380
3	C023090	Плоская шайба M6 6.4x12x1.6 UNI 6592
4	C029033	Хомут с резинкой Ø30
5	C030548	Кабельная шайба 1/4" GAS
6	C033001	Патрубки 3/8" G / 12L
7	C033002	Патрубки 1/2" G / 12L
8	C033010	3/8"-15L разъем "ПАПА"
9	C033015	Передний болт 1/4"
10	C033025	90° фиттинг F15L ORIENT./ M15L
11	C033035	T фиттинг M-П-П 15L
12	C033116	Прямое соединение FG15L - FG15L
13	C033134	Патрубки 1/4 GAS-8L
14	C033173	Патрубки 3/8" GAS-6L
15	C036167	Переключатель
16	C036621	Трехпозиционный электроклапан G3/8 12V DC
17	C036811	Набор прокладок цилиндра C272286-C272287
18	C272286	Правый запорный цилиндр > 2010
19	C272287	Левый запорный цилиндр > 2010
20	C272288	Ø12x118 Втулка